



### **Tähtipusero - Hjertegarn 76639**

**Koko:** S (M) L (XL)

**Vartalonympäryys:** 89 (97) 106 (115) cm

**Pituus:** 60 (61) 62 (63) cm

**Lanka:** Hjertegarn Lima, 100% villa, 50 g = n. 100 m

**Langanmenekki:**

9 (9) 10 (11) kerää pääväriä (l.valkoinen 100 tai ruskea 211)

2 (2) 2 (3) kerää kuvioväriä (t.ruskea 409 tai l.valkoinen 100)

**Puikot:** pyöröpuikot 4 ja 4½ mm 80 cm ja 40 cm, sukcapuikot 4 ja 4½ mm

**Neuletiheys:** 18 s ja 24 krs sileää neuletta = 10 x 10 cm

**Lisäys:** neulo silmukoiden välinen lankalenkki kiertäen oikein.

### **Vartalo – neulotaan pyöröpuikoilla suljettuna neuleena kädenteille asti**

Luo 4 mm pyöröpuikolla päävärillä 172 (188) 208 (224) s ja neulo 5 cm 2 o, 2 n –joustinneuletta. Vaihda 4½ mm pyöröpuikkoon ja neulo sileää neuletta kaventaen 1. krs:lla 12 (12) 16 (16) s tasavälein = 160 (176) 192 (208) s. Kun työn korkeus on 6 cm, neulo kirjoneuleraita piirroksen A mukaan. Neulo sitten 21 krs päävärillä. Neulo toinen kirjoneuleraita piirroksen A mukaan. Neulo sitten päävärillä kunnes työn korkeus on 35 cm. Jaa työ sitten etu- ja takakappaleeseen: krs:n alkukohta on vasen ”sivusauma”, seuraavat 80 (88) 96 (104) s takakpl ja loput 80 (88) 96 (104) s etukpl. Jätä etukpl:n s:t odottamaan ja jatka neulomista takakpl:n s:illa.

**Takakappale:** Päätä mol. reunoissa 2. krs:lla 4 (4) 5 (5) s kädentietä varten = 72 (80) 86 (94) s. Jätä s:t odottamaan.

**Etukappale:** Neulo kuten takakpl ja jätä sitten s:t odottamaan.

### **Hihat – neulotaan sukka puikoilla suljettuna neuleena**

Luo 4 mm sukka puikoilla päävärillä 48 (48) 52 (52) s ja neulo 5 cm 2 o, 2 n –joustinneuletta. Vaihda sitten 4½ mm sukka puikkoihin ja neulo sileää neuletta, merkitse krs:n ensimmäinen ja viimeinen s merkkilangalla. Kavenna 1. sileällä krs:lla tasaisin välein siten, että työssä on 42 (42) 44 (46) s. Neulo vielä 2 krs sileää neuletta päävärillä ja neulo sitten kirjoneuleraita (23 krs) piirroksen B mukaan. **Samaan aikaan**, aloita lisäykset 8. (7.) 6. (6.) sileällä krs:lla lisäämällä kahden merkityn s:n molemmin puolin 1 s joka 8. (vuorotellen joka 7. ja 8.) vuorotellen joka 6. ja 7. (joka 6.) krs:lla, yhteensä 10 (12) 14 (15) kertaa = 62 (66) 72 (76) s. Neulo kirjoneuletta myös lisätyillä silmukoilla. Kun hihan pituus on 45 cm, päätä ”sauman” kohdalla 8 (8) 10 (10) s = 54 (58) 62 (66) s. Jätä loput s:t odottamaan ja neulo toinen hiha samalla tavoin.

### **Kaarroke**

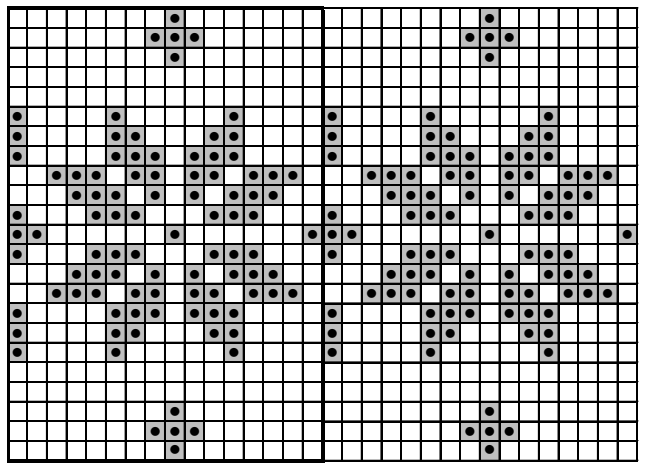
Yhdistä kappaleet samalle 4½ mm pyöröpuikolle: neulo ensin takakpl:n 72 (80) 86 (94) s, laita puikolle merkkilanka, neulo hihan 54 (58) 62 (66) s, laita merkkilanka, neulo etukpl:n 72 (80) 86 (94) s, laita merkkilanka, neulo toisen hihan 54 (58) 62 (66) s, laita merkkilanka = 252 (276) 296 (320) s.

Aloita seuraavalla krs:lla raglankavennukset: neulo 1 s, 2 o yht., \*neulo kunnes merkkiä edeltää 3 s, 1 ylivetokavennus, 2 o, 2 o yht.\*, toista \*-\* vielä 2 kertaa, neulo kunnes viimeistä merkkiä edeltää 3 s, neulo 1 ylivetokavennus, 1 o. Kavenna tällä tavoin joka 2. krs:lla vielä 4 (5) 6 (7) kertaa = 212 (228) 240 (256) s. Neulo sitten 1 krs kaventaen tasaisin välein yhteensä 4 (4) 0 (0) s (kavenna vain etu- ja takakpl:n kohdalla, ei hihoissa) = 208 (224) 240 (256) s. Neulo 1 krs päävärillä. Neulo sitten kirjoneuleraita piirroksen C mukaan. Työssä on piirroksen kavennusten jälkeen 182 (196) 210 (224) s. Jatka sitten kaventaen samoissa kohdissa: \*12 o, 2 o yht.\*, toista \*-\* koko krs:n ajan. Neulo 1 krs kaventamatta. Neulo sitten \*11 o, 2 o yht.\*, toista \*-\* koko krs:n ajan. Jatka kavennuksia tällä tavoin joka 2. krs:lla, kavennusten välissä on joka kavennuskrs:lla 1 s vähemmän. Neulo yhteensä 6 (6) 6 (7) kavennuskerrosta = 104 (112) 120 (112) s. Vaihda lyhyeen 4 mm pyöröpuikkoon ja neulo 4 cm 2 o, 2 n –joustinneuletta (**vain koko L:** kavenna 1. joustinneulekrs:lla 8 s tasavälein = 112 s). Päätä s:t.

### **Viimeistely**

Silitä työ varovasti nurjalta kostean liinan läpi. Ompele kainaloiden saumat.

Piirros A (vartalo)



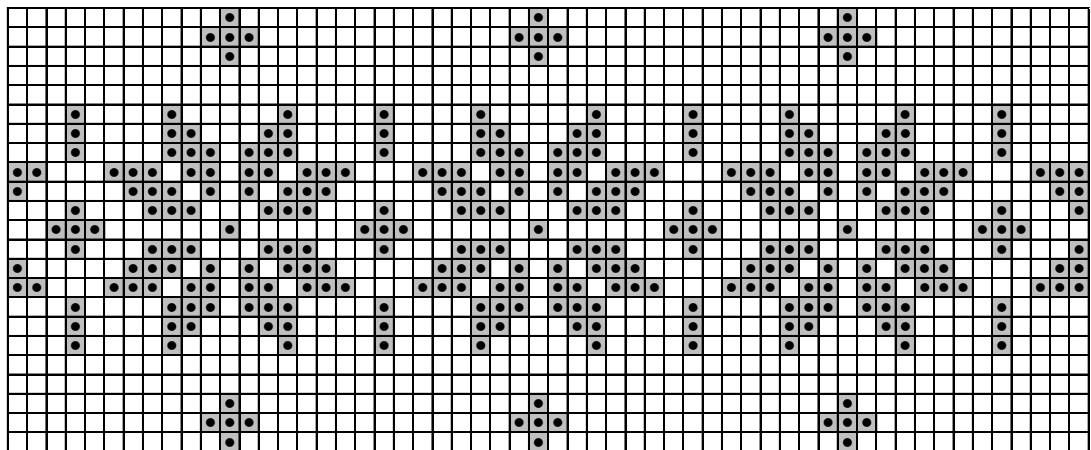
- = sileää neuletta päävärillä
- = sileää neuletta kuviovärillä
- ▧ = 2 o yhteen
- x = tyhjä ruutu, ei silmukkaa

23 krs

16 s mallikerta, toista

aloita tästä

Piirros B (hihat)

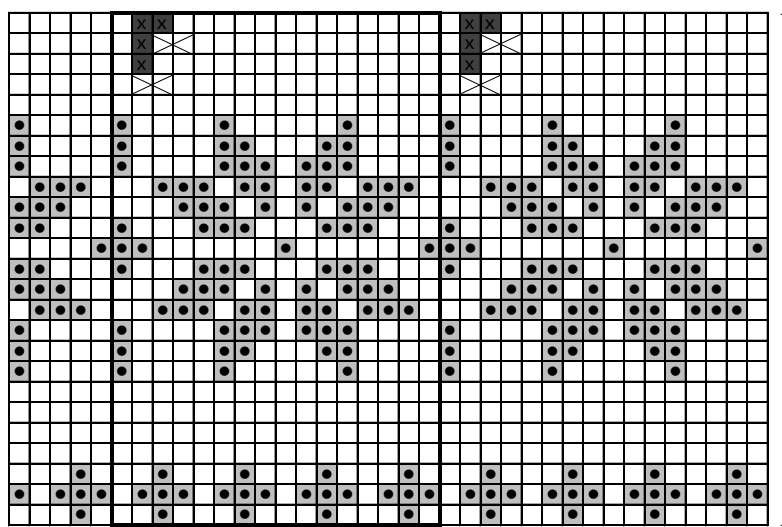


23 krs

XL  
L  
S + M  
lopetä tähän

XL  
L  
S + M  
aloita tästä

Piirros C (kaarroke)



25 krs

16 s mallikerta, toista

aloita tästä