



4902 Toppi

Koko: S (M) L (XL) XXL

Vartalonympäry: 92 (99) 106 (119) 125 cm

Pituus: 52 (54) 56 (58) 60 cm

Lanka: Cewec Jeans (100 % kierrätyspuuvilla, 50 g = 155 m)

Langanmenekki: 4 (5) 5 (6) 6 kerää

Puikot: pyöröpuikot nro 3 ja 3,5, palmikkopuikko

Tiheys: 24 s sileää neuletta puikoilla nro 3,5 = 10 cm. Huom! Tarkista tiheys huolellisesti. Jos neulot liian tiukkaa, vaihda paksumpiin puikkoihin. Jos neulot liian löysää, vaihda ohuempiin puikkoihin.

Taka- ja etukappaleet

Luo 232 (248) 264 (296) 312 s ohuemmalle pyöröpuikolle. Laita s-merkit seuraavasti:

Laita s-merkki 2 ensimmäisen ja viimeisen s:n ympäri (= 4 merkkisilmukkaa työn yhdellä sivulla), laske 112 (120) 128 (144) 152 s ja laita toinen merkki seuraavien 4 s:n ympäri = 4 merkkisilmukkaa työn toisella sivulla = "sivusaumat". Merkitse myös keskellä edessä ja takana 4 keskimmäistä silmukkaa. Siirrä krs:n 2 viimeistä s:aa vasemmalle puikolle, jotta palmikonkierrat voidaan tehdä sivussa – toisin sanoen krs alkaa neulomalla ensin 2 viimeistä s:aa.

Neulo suljettuna neuleena joustinta seuraavasti: neulo 4 o (4 ensimmäistä merkkisilmukkaa), *2 n, 2 o*, toista *-* 2 s:n päähän keskellä edessä olevista 4 merkkisilmukasta, 2 n, 4 o (merkkisilmukat), *2 n, 2 o*, toista *-* 2 s:n päähän toisen sivun 4 merkkisilmukasta, 2 n, 4 o, *2 n, 2 o*, toista *-* 2 s:n päähän keskellä takana olevista 4 merkkisilmukasta, 2 n, 4 o, *2 n, 2 o*, toista *-* 4 s:n päähän merkkisilmukoista, 2 n – krs päättyy tähän (2 s ennen merkkisilmukoita). Neulo 1 krs, oikeat s:t oikein, nurjat nurin.

Voit poistaa nyt merkit ja laittaa 8 uutta merkkiä seuraavasti:

Laita merkit etu- ja takakappaleen 24 keskimmäisen s:n mol. puolin sekä kummankin sivun 24 s:n mol. puolin (aiemmin merkityt 4 s sekä 10 s niiden molemmin puolin). Neulo kaikki 4 merkittyä osuutta seuraavasti: 10 s:lla *2 n, 2 o*, neulo lopuksi 2 n, keskimmäiset 4 o, 10 s:lla *2 n, 2 o*, neulo lopuksi 2 n.

Jatka neuloen lopuilla s:illa joustinta ja merkityillä s:illa 24 s mallineuletta ruutupiirroksen mukaan. Neulo yhteensä 12 krs tällä jaolla.

Vaihda työhön paksumpi pyöröpuikko ja jatka neuloen muilla silmukoilla sileää oikeaa ja merkityillä 4 x 24 s:lla mallineuletta ruutupiirroksen mukaan, kunnes työn korkeus on 32 (33) 34 (35) 36 cm ja olet viimeksi neulonut mallineuleen 2. krs:n. Seuraavan krs:n tulee olla mallikerran 3. krs.

Jaa työ V-pääntietä ja kädenteitä varten seuraavasti (alkaen "sivusaumasta" eli ruutupiirroksen keskeltä): Neulo ensimmäiset 12 s ruutupiirroksen mukaan. Neulo sileää oikeaa seuraaviin 24 merkittyyn s:aan asti, neulo joustinta seuraavilla 12 s:lla ruutupiirroksen mukaan = vasen etukappale, jätä s:t odottamaan.

Neulo seuraavat 12 s ruutupiirroksen mukaan. Neulo sileää oikeaa seuraavaan s-merkkiin asti, neulo 12 s ruutupiirroksen mukaan = oikea etukappale. Jätä nämä s:t odottamaan.

Pyöröpuikolla on nyt jäljellä takakappaleen 116 (124) 132 (148) 156 s.

Neulo 2 o yhteen takareunoistaan, neulo ruutupiirroksen 10 s, neulo sileää oikeaa keskimmäisiin 24 merkittyyn s:aan asti, neulo merkityt s:t ruutupiirroksen mukaan, neulo sileää oikeaa kunnes puikolla on jäljellä viimeiset 12 s, neulo 10 s ruutupiirroksen mukaan, 2 o yhteen.

Käännä ja neulo seuraavasti: Neulo 2 n yhteen takareunoistaan, neulo joustin (oikeat s:t oikein ja nurjat nurin) ja sen jälkeen nurin merkittyihin s:ihin asti, neulo mallineuletta ruutupiirroksen mukaan 24 s:lla, neulo nurin kunnes puikolla on jäljellä 11 s, joustinta 9 s:lla, ja neulo lopuksi 2 n yhteen = 112 (120) 128 (144) 156 s. Aloita kavennukset op:n krs:lla molemmissa reunoissa 10 reunimmaisen s:n sisäpuolella:

1 rs (neulotaan oikein jokaisella krs:lla), 1 n, 8 s:lla *2 s ristiin oikein, kuten aikaisemminkin, 2 n*, neulo 2 s kiertäen o yhteen, sileää oikeaa keskellä olevaan mallineuleeseen asti, mallineuleen jälkeen sileää oikeaa kunnes puikolla on jäljellä 12 s, neulo 2 o yhteen, 8 s:lla *2 n, 2 s ristiin oikein, kuten aikaisemminkin*, 1 n, 1 rs o. Neulo seur. krs:lla oikeat s:t oikein ja nurjat nurin. Toista kavennukset joka 2. krs:lla mol. reunoissa 10 s:n sisäpuolella kunnes työssä on jäljellä 80 (88) 96 (104) 112 s.

Neulo nyt joustinta/ristittyjä silmukoita myös kaikilla 24 s:n mallineuleen mol. puolin olevilla s:illa ja jatka samalla kavennuksia kuten aikaisemminkin. Neulo yht. 8 krs tällä jaolla. Päätä keskimmäiset s:t seuraavasti (älä päätä s:ita kovin löyhästi): neulo ensimmäiset 18 s seuraavasti: 1 rs o, 1 n, 14 s:lla joustinta kuten aikaisemminkin, 1 n, 1 rs o, päätä seuraavat s:t neuloen joustinta kunnes toisessa reunassa on jäljellä 18 s, neulo 1 rs o, 1 n, 14 s:lla joustinta, 1 n, 1 rs o. Työssä on nyt jäljellä olkainten s:t.

Neulo olkain kerrallaan valmiiksi, jatka ristiinneulottua joustinta rs:iden sisäpuolella, kunnes kädentien korkeus on 20 (21) 22 (23) 24 cm. Jätä s:t odottamaan. Neulo toinen olkain samoin.

Vasen etukappale

Neulo 1 nurjan puolen kerros (reunasilmukat oikein, muuten oikeat silmukat oikein ja nurjat nurin). Neulo seuraavalla krs:lla 2 o yhteen takareunoistaan, mallineuletta 8 s:lla, 2 n, 2 o yhteen takareunoistaan, sileää oikeaa kunnes puikolla on jäljellä 14 s, 2 o yhteen, mallineuletta 8 s:lla, 2 n, 2 o yhteen. Käänny, neulo 2 o yhteen takareunoistaan, 1 o, seur. 8 s:lla *2 n, 2 o*, neulo sileää neuletta kunnes puikolla on jäljellä 11 s, neulo seur. 8 s:lla *2 o, 2 n*, 1 o, 2 o yhteen.

Kädentien reunan ja V-pääntien reunan silmukka on reunasilmukka (rs) ja ne neulotaan oikein jokaisella krs:lla. Toista kavennukset joka 2. krs:lla seuraavasti:

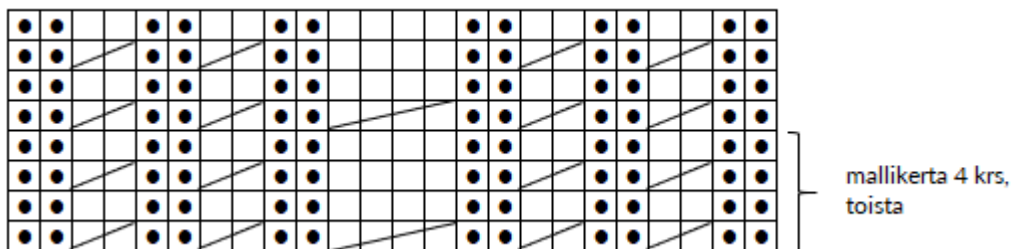
1 rs, 1 n, 8 s:lla ristiinneulottua joustinta, neulo 2 s kiertäen o yhteen, sileää oikeaa kunnes puikolla on jäljellä 12 s, neulo 2 s o yhteen, 8 s:lla ristiinneulottua joustinta, 1 n, 1 rs. Jatka kavennuksia, kunnes puikolla on jäljellä olkainta varten 18 s, kuten takakappaleessa (Huom – kun nurjat s:t kohtaavat, tehdään kavennukset neulomalla 2 s nurin yhteen sekä ennen että jälkeen keskikohdan). Neulo olkain tällä jaolla kunnes se vastaa valmiin neuleen annettua pituutta. Jätä s:t odottamaan.

Oikea etukappale

Neulo vasemman etukappaleen peilikuvaksi.

Viimeistely

Yhdistä olkainten saumat neuloen. Ota takakappaleen ja etukappaleen olkaimen s:t omille puikoilleen. Aseta kappaleet op:t vastakkain. Neulo s:t kummaltakin puikolta oikein yhteen ja päättä samalla s:t. Yhdistä toisen olkaimen sauma samalla tavalla. Päättele kaikki langanpäät np:lle. Levitä neule kosteiden pyyhkeiden väliin ja anna kuivua.



□ = neulo oikealla oikein, nurjalla nurin

● = neulo oikealla nurin, nurjalla oikein

▤ = 2 s ristiin: neulo 2. s oikein 1. s:n editse päästämättä sitä vielä puikolta, neulo 1. s oikein, päästä molemmat s:t vas. puikolta

▥ = siirrä 2 s apupuikolle työn taakse, neulo 2 o, apupuikolta 2 o