



3812 Kirjoneulepaita

Koko:	S	(M)	L	XL	(XXL)
Rinnanympäryys:	92	(100)	108	(117)	125 cm
Pituus:	61	(62)	64	(66)	66 cm
Hihan pituus:	43	(44)	45	(45)	46 cm

Langanmenekki: Cewec Tibet (24 % jakki, 55 % merino, 21 % polyamidi)

vaaleanharmaa (02)	5	(5)	5	(6)	6 kerää
musta (06)	1	(2)	2	(2)	2 kerää
tummanharmaa (05)	1	(2)	2	(2)	2 kerää
vaaleanpunainen (14)	1	(1)	1	(1)	2 kerää

Puikot: pyöröpuikot nro 3½ ja 4, sukkapuikot nro 3½ ja 4

Tiheys: 24 s sileää neuletta puikoilla nro 4 = 10 cm

Taka- ja etukappale

Luo 220 (240) 260 (280) 300 s puikolle nro 3½ vaaleanharmaalla. Neulo suljettuna neuleena 6 cm 1 o, 1 n - joustinta. Vaihda puikkoihin nro 4. Jatka neuloen sileää oikeaa. Kun työn korkeus on 17 (18) 20 (22) 23 cm, neulo kirjoneuletta ruutupiirroksen A mukaan, kunnes työn korkeus on 35 (36) 38 (40) 41 cm. Päätä kädenteitä varten kummassakin sivussa 10 s = 200 (220) 240 (260) 280 s. Jätä työ odottamaan ja neulo hihat.

Hihat

Luo 54 (56) 58 (60) 62 s sukka- ja puikkoihin nro 3½ vaaleanharmaalla. Neulo suljettuna neuleena 5 cm 1 o, 1 n - joustinta. Vaihda puikkoihin nro 4. Jatka neuloen sileää oikeaa lisäten 1. krs:lla tasavälein s-luvuksi 62 (64) 66 (68) 70 s. Neulo krs:n 1. s nurin jokaisella krs:lla = merkkisilmukka. Aloita lisäykset 7. krs:lla: lisää 1 s merkkisilmukan molemmin puolin = neulo s:iden välinen lankalenkki kiertäen oikein. Toista lisäykset joka 6. krs:lla, kunnes työssä on 92 (96) 100 (104) 108 s. SAMAAAN AIKAAN, kun työn korkeus on 22 (23) 23 (24) 25 cm, aloita kirjoneule ruutupiirroksen A mukaan. Huom! Laske hihan keskisilmukasta, mistä kohtaa piirrosta tulee aloittaa. Neulo myös lisätyillä s:illa kirjoneuletta. Kun hiha on annetun valmiin pituuden mittainen - lopeta ruutupiirroksen samalla krs:lla kuin miehusta - päätä hihan alasauman keskimmäiset 10 s = 82 (86) 90 (94) 98 s. Jätä työ odottamaan ja neulo toinen hiha samoin.

Kaarroke

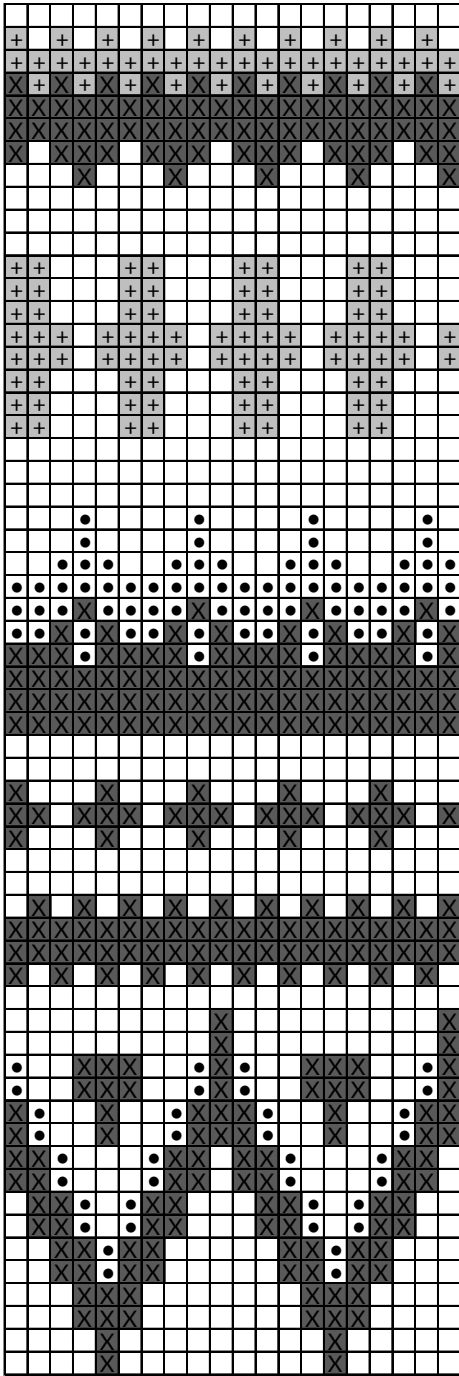
Ota kaikki kappaleet samalle pyöröpuikolle = 364 (392) 420 (448) 476 s ja jatka neuloen ruutupiirroksen mukaan. Kun ruutupiirros A on neulottu valmiiksi, jatka neuloen ruutupiirroksen B mukaan. Huomaa, että pohjaväriksi vaihtuu tummanharmaa.

Tee kavennukset ruutupiirroksen mukaisesti. Työssä on nyt 180(192) 210 (222) 240 s. Neulo ruutupiirros B valmiiksi ja jatka sen jälkeen tummanharmaalla. Neulo 2 krs sileää oikeaa. Kavenna seur. krs:lla tasavälein s-luvuksi 140 (146) 152 (158) 164 s. Neulo 2 krs sileää oikeaa. Katkaise lanka ja jätä etukappaleen keskimmäiset 22 (24) 26 (28) 30 s odottamaan. Neulo vielä pääntie takaa korkeammaksi: aloita krs odottavien silmukoiden viereisestä silmukasta ja neulo 4 krs sileää neuletta edestakaisin päättäen jokaisen kerroksen alussa 2 s. Neulo sitten 1 krs koko pääntien ympäri poimien samalla päätetyistä ja odottavista silmukoista siten, että työssä on yhteensä n. 140 (146) 150 (154) 158 s. Vaihda puikkoihin nro 3½ ja neulo suljettuna neuleena 12 krs 1 o, 1 n - joustinneuletta. Päätä silmukat joustavasti.

Viimeistely

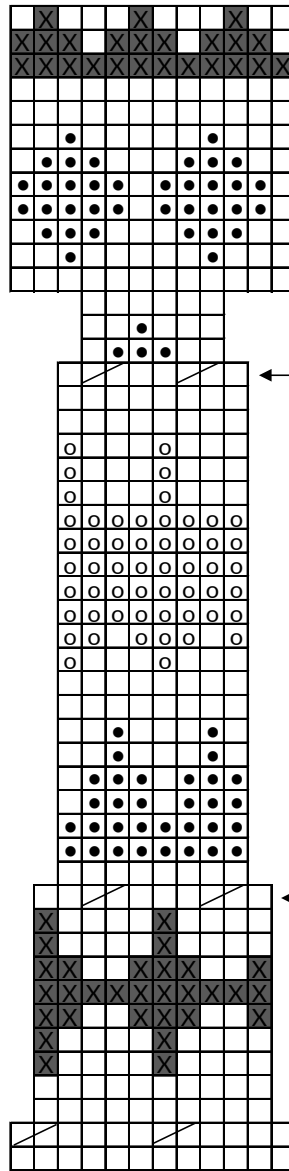
Ompele kainalosaumat. Päättele kaikki langanpäät np:lle. Levitä työ kosteiden kankaiden alle ja anna kuivua.

Piirros A



- vaaleanharmaa (pohjaväri)
- musta
- vaaleanpunainen
- tummanharmaa

Piirros B



- tummanharmaa (huom! uusi pohjaväri)
- musta
- vaaleanpunainen
- vaaleanharmaa

← Kavenna tasavälein
4 (8) 0 (4) 2 s =
360 (384) 420 (444) 474 s

← kavennusten jälkeen
= 180 (192) 210 (222) 240 s

← kavennusten jälkeen
= 240 (256) 280 (296) 316 s

← kavennusten jälkeen
= 300 (320) 350 (370) 395 s

Malli ja ohje: Sanne Lousdal

Lankojen myynti: Lankamaailma, www.lankamaailma.fi

Ohjetiedustelut: posti@lankamaailma.fi