



Lyhythihainen pitsipusero 109528

Suunnittelu ja ohje: Sanne Fjalland

Vartalonmyötäinen malli, ei vyötärömuotoilua

Koko: XS/S (S/M) M/L (L/XL)

Vartalonympäry: 85 (94) 102 (111) cm

Pituus (keskitaka): 54 (55) 56 (57) cm

Lanka: Blend Bamboo, 70 % bambu, 30 % puuvilla

Langanmenekki: 6 (6) 7 (8) kerää

Puikot: 3 mm

Pyöröpuikot: 2,5 mm 40 cm ja 3 mm 80 cm

Virkkuukoukku: 2,5 mm

Neuletiheys: 27 s ja 39-40 krs mallineuletta = 10 x 10 cm

Takakappale

Luo 3 mm puikoilla 45 (57) 69 (81) s ja neulo mallineuletta piirroksen mukaan (1. krs = np). Luo ensimmäisten 24 krs:n lopussa 3 s = 36 uutta s:aa kummallakin puolella = yht. 117 (129) 141 (153) s. Kun olet neulonut piirroksen krs:t 3 kertaa (työn korkeus keskellä n. 35-36 cm, reunoissa n. 28-29 cm), jatka neulomista piirroksen mukaan ja päättä mol. reunoissa kädentietä varten 4 (7) 10 (13) s = 109 (115) 121 (127) s. Aloita sitten raglankavennukset op:n krs:lla neulomalla krs:n alussa ja lopussa reunimmaiset 2 s yhteen. Toista kavennukset joka 2. krs:lla yhteensä 28 (30) 32 (34) kertaa = 53 (55) 57 (59) s. Päättä loput s:t kerralla.

Etukappale

Neulo kuten takakpl kunnes raglankavennuksia on neulottu 18 (20) 22 (24) kertaa. Päätä seur. np:n krs:lla keskimmäiset 31 (33) 35 (37) s pääntietä varten ja neulo mol. puolet erikseen. Päätä pääntien reunassa vielä 3-2-1-1-1-1 s jatkaen samaan aikaan sivussa raglankavennuksia kunnes jäljellä on 4 s. Katkaise lanka, neulo 2 o yht, 2 o yht, vedä 1. s 2. s:n yli ja vedä lanka viim. s:n läpi. Neulo toinen puoli peilikuvaksi.

Oikea hiha

Luo 3 mm puikoilla 87 (93) 99 (107) s ja neulo joustinneuletta: 1 rs o, *1 n, 1 kiertäen o*, toista *-* ja neulo krs:n lopuksi 1 n, 1 rs o. Neulo 3 cm joustinta lopettaen op:n krs:een. Neulo sitten np:lla 1 krs n seuraavasti: **XS/S:** kavenna krs:lla 4 s tasavälein = 83 s. **S/M:** neulo nurin. **M/L:** lisää krs:lla 4 s tasavälein neulomalla s:iden välinen lankalenkki kiertäen nurin = 103 s. **L/XL:** lisää krs:lla 6 s tasavälein neulomalla s:iden välinen lankalenkki kiertäen nurin = 113 s. Päätä sitten s:t kädentietä varten kuten takakpl:ssa neuloen samaan aikaan mallineuletta piirroksen mukaan. (Mallineule alkaa samalta krs:lta kuin taka- ja etukpl:n kädentien kohdalla. Laske pitsineuleen alkaessa reunan aloituskohta keskisilmukan perusteella.) Neulo raglankavennuksia kuten takakpl:ssa kunnes kavennukset on neulottu 26 (28) 30 (32) kertaa ja työssä on 23 s. Päätä op:n krs:ten alussa 7-7-7 s jatkaen krs:n lopussa samaan aikaan raglankavennuksia vielä 2 kertaa.

Vasen hiha

Neulo oikean hihan peilikuvaksi, lopussa s:t päätetään np:n krs:ten alussa.

Viimeistely

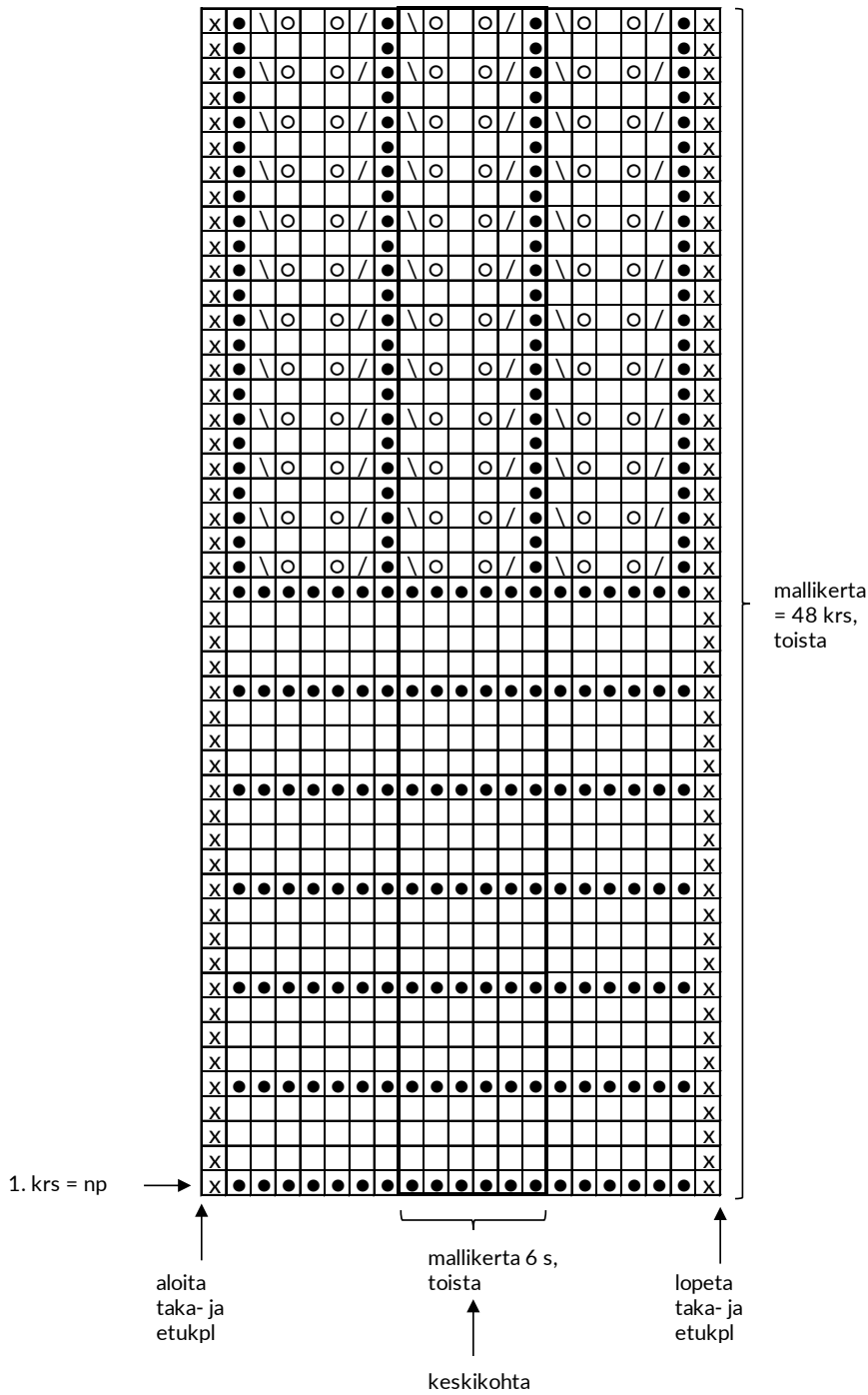
Ompele raglan- sivu- ja hihasaumat.

Helman reunus: Poimi 3 mm pyöröpuikolla n. 111 (123) 135 (147) s etukpl:n alareunasta ja sama määrä takakpl:sta = n. 222 (246) 270 (294) s. Neulo 3 krs nurin päättäen s:t viim. krs:lla.

Pääntien reunus: Poimi 2,5 mm pyöröpuikolla pääntieltä n. 146 (150) 154 (158) s (s-luvun tulee olla parillinen). Neulo 3 cm *1 kiertäen o, 1 n* -joustinneuletta ja päätä sitten s:t.

Virkattu nirkkoreunus: Virkkaa 2,5 mm koukulla nirkkoreunus pääntielle: kiinnitä lanka ks:lla, *4 kjs, 1 ps 1. kjs:aan, 1 ps pääntien reunukseen nirkon mittaisen matkan päähän*, toista *-*. Virkkaa reunus samoin hihansuihin.





- = oikealla oikein, nurjalla nurin
- = oikealla nurin, nurjalla oikein
- = langankierto
- / = 2 o yhteen
- \ = ylivetokavennus
- X = rs = reunasilmukka, neulo aina oikein