



### 257-9 Poikittain neulottu palmikkopusero

**Koko:** XS(S)M(L)XL

**Vaateen mitat:**

**Vartalonympäryys:** 85(91)101(111)125 cm

**Pituus:** 65(67)69(71)73 cm

**Lanka:** Gjestal Bomull Sport (100 % merseroitu puuvilla)

**Langanmenekki:** 9(10)11(12)13 kerää vaaleansinistä (314)

**Puikot:** pyöröpuikot nro 3,5 ja 4, lyhyt pyöröpuikko tai sukka puikot nro 3,5

**Neuletiheys:** 21 s sileää neuletta puikoilla nro 4 = 10 cm; 25 s palmikkoneuletta puikoilla nro 4 = 10 cm. **Huom!** Tarkista neuletiheys huolellisesti. Jos neulot liian tiukkaa, vaihda paksumpiin puikkoihin. Jos neulot liian löysää, vaihda ohuempiin puikkoihin.

**Reunasilmukka (rs):** Neulo joka kerroksen ensimmäinen ja viimeinen s aina oikein.

Etu- ja takakappale neulotaan edestakaisin poikittain sivusaumasta sivusaumaan.

**Etukappale:** Luo 137(141)145(149)153 s puikoilla nro 4 ja neulo 1 krs nurin rs:iden sisäpuolella (= np). Neulo sitten seuraavasti: 1 rs o (= kappaleen yläreuna), 4(4)6(8)8 s sileää neuletta, 55 s mallineuletta piirroksen mukaan (aloita koon mukaan merkityltä krs:lta), 17(21)23(25)29 s sileää neuletta, 55 s mallineuletta (aloita koon mukaan merkityltä krs:lta), 4 s sileää neuletta, 1 rs o. Neulo tämän jaon mukaan kunnes työn korkeus on n. 43(46)51(56)63 cm ja lopeta koon mukaan merkittyyn krs:een. Päätä s:t neuloen oikein tai nurin mallineuleen mukaisesti. **Pääntien reunus:** Poimi kappaleen yläreunasta puikoilla nro 3,5 op:lta n. 92(100)112(120)132 s, s-luvun tulee olla jaollinen 4:llä. Neulo 2 o, 2 n -joustinneuletta rs:iden sisäpuolella 2 krs. Päätä s:t neuloen joustinta.

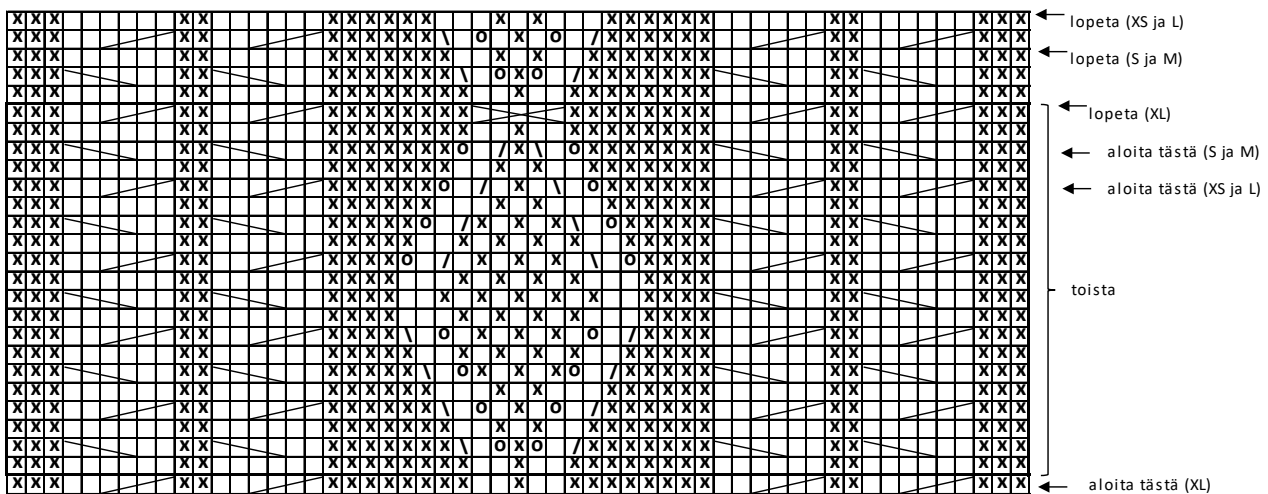
**Takakappale:** Neulo kuten etukappale.

**Kokoaminen:** Ompele sivusaumat, jätä yläreunasta 17(18)19(20)21 cm auki kädenteitä varten. Ompele tai silmukoi olkasaumat n. 10(10)10(11)11 cm matkalta kädentien reunasta alkaen, sovita oikeat ja nurjat silmukat kohdakkain.

**Helman reunus:** Poimi helmasta n. 180(196)220(236)260 s puikoilla nro 3,5 (s-luvun tulee olla jaollinen 4:llä). Neulo suljettuna neuleena 2 o, 2 n -joustinneuletta 8 cm. Päätä s:t neuloen joustinta.

**Hihat:** Poimi puikoilla nro 3,5 kädentieltä op:lta n. 76(80)84(88)92 s (s-luvun tulee olla jaollinen 4:llä). Neulo suljettuna neuleena 2 o, 2 n -joustinneuletta 8 cm. Päätä silmukat neuloen joustinta ja kaventaen samalla jokaisen nurjan raidan kohdalla neulomalla 2 n yhteen. Neulo toinen hiha samoin.

Piirroksessa on sekä oikean että nurjan puolen kerrokset.



□ = neulo oikealla oikein, nurjalla nurin

⊗ = neulo oikealla nurin, nurjalla oikein

○ = langankierto

/ = 2 oikein yhteen

∇ = ylivetokavennus

□□□□ = siirrä 2 s apupuikolle työn taakse, neulo 2 o, apupuikolta 2 o

□□□□ = siirrä 2 s apupuikolle työn eteen, neulo 2 o, apupuikolta 2 o

□□□□□ = siirrä 3 s apupuikolle työn taakse, neulo 2 o, siirrä apupuikolta 1 s takaisin vasemmalle puikolle, siirrä apupuikko työn eteen, neulo 1 n, apupuikolta 2 o