



## Palmikkolapaset

**Koko:** naiselle

**Lanka:** Gjestal Maija (85% villa, 15% polyamidi), 2 kerää beigeä (280)

**Puikot:** sukka puikot 2,5 ja 3 mm, apupuikko palmikoita varten

**Neuletiheys:** 26 s sileää neuletta paksummilla puikoilla = 10 cm

**Lisäys:** neulo silmukoiden välinen lankalenkki kiertäen oikein.

### Oikea lapanen

Luo 52 s ohuemmille puikoille ja neulo suljettuna neuleena 2 o, 2 n -joustinneuletta 7 cm. Vaihda paksumpiin puikkoihin ja aloita ensimmäisillä 26 s:lla palmikkoneule piirroksen mukaan (= kädenselän puoli), neulo lopuilla 26 s:lla eli kämmenen puolella sileää neuletta. Laita silmukkamerkit kämmenpuolen 3. silmukan molemmin puolin. Nosta merkki aina kohdalle tullessasi puikolta toiselle.

Aloita 3. krs:lla lisäykset peukalokiilaa varten: neulo kämmenpuolella merkkiin asti, nosta merkki, lisää 1 s, neulo 1 o, lisää 1 s, nosta merkki, neulo krs loppuun. Neulo 2 krs ilman lisäyksiä, ja neulo sitten seuraava lisäyskerros: neulo merkkiin asti, nosta merkki, lisää 1 s, neulo 3 o, lisää 1 s, nosta merkki, neulo krs loppuun. Jatka lisäyksiä tähän tapaan joka 3. krs:lla merkkien sisäpuolella, lisäysten välissä neulotaan joka kerralla 2 s enemmän. Kun merkkien välissä on 17 s, neulo vielä 2 krs ilman lisäyksiä. Neulo seuraavalla krs:lla merkkiin asti, siirrä merkkien väliset 17 s apulangalle odottamaan ja poista samalla merkit, luo 1 s kiilan silmukoiden tilalle ja neulo krs loppuun.

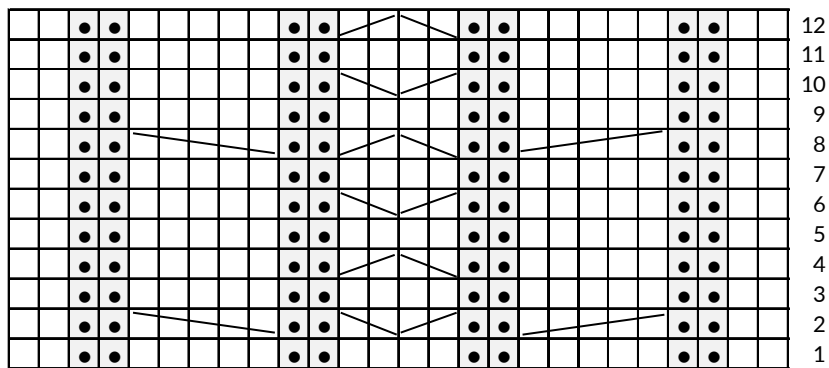
Jatka neuloen palmikoita ja sileää kuten aiemmin, kunnes työn korkeus peukalon aukon jälkeen on n. 9 cm tai kunnes lapanen on n. 2,5 cm haluttua lopullista pituutta lyhyempi. Aloita kärkikavennukset: neulo kämmenselän alussa 1 o, ylivetokavennus, neulo kunnes kämmenselkää on jäljellä 3 s, 2 o yhteen, 1 o, tee kämmenpuolen alussa ja lopussa samanlaiset kavennukset. Toista kavennukset joka kerroksella, ja jatka kavennusten aikana palmikoita niin kauan kuin silmukat riittävät. Halutessasi voit neuloa reunimmaiset palmikonkierröt lopussa kapeampina. Kun jäljellä on 8 s, katkaise lanka, pujota loppujen silmukoiden läpi ja kiristä.

### Peukalo

Ota silmukat apulangalta puikoille ja poimi lisäksi aukon reunasta 5 s = yhteensä 22 s. Neulo suljettuna neuleena sileää neuletta, kunnes peukalon pituus on n. 5,5 cm tai sovittaessa peukalo melkein peittyy. Neulo 1 krs toistaen \*2 o yhteen\*. Neulo 1 krs o. Neulo seuraavalla krs:lla 1 o, toista \*2 o yhteen\* krs:n loppuun asti. Katkaise lanka, pujota loppujen silmukoiden läpi ja kiristä.

### Vasen lapanen

Neulo kuten oikea lapanen, mutta tee peukalo kämmenpuolen toiseen reunaan, eli laita merkit kämmenen kolmanneksi viimeisen silmukan molemmin puolin.



Toista kerroksia 1-12

□ = oikein

● = nurin

= siirrä 4 s apupuikolle työn taakse, neulo 1 o, apupuikolta 4 o

= siirrä 1 s apupuikolle työn taakse, neulo 1 o, apupuikolta 1 o

= siirrä 1 s apupuikolle työn eteen, neulo 1 o, apupuikolta 1 o

= siirrä 1 s apupuikolle työn eteen, neulo 4 o, apupuikolta 1 o