



Sinikello-pitsisukat

Koko: naiselle, jalkaterän voit neuloa haluamasi mittaiseksi

Lanka: ohutta sukkalankaa (100 g = n. 420 m), esim. Step Classic, Sock 4, Aloe Sockwool, Arwetta

Langanmenekki: mallisukat Step-langasta ovat n. kokoa 38 ja painavat 45 g. Mikäli teet suuremman koon, saatat tarvita yli 50 g.

Puikot: pyöröpuikot tai sukkapuikot 2,25 mm tai käsialan mukaan. Pitsimalli on helpointa neuloa magic loop -menetelmällä pyöröpuikoilla, jotta silmukoita ei tarvitse siirrellä kavennusten vuoksi puikolta toiselle.

Neuletiheys: 33 s sileää neuletta = n. 10 cm. Huom! Tarkista tiheys huolellisesti. Jos neulot liian tiukkaa, vaihda paksumpiin puikkoihin. Jos neulot liian löysää, vaihda ohuempisiin puikkoihin.

Reunus

Luo 64 s ja yhdistä suljetuksi neuleeksi. Neulo 5 krs sileää neuletta. Tee reikäkerros taitetta varten: neulo *langankierto, 2 o yhteen* koko kerroksen ajan. Neulo vielä 5 krs sileää neuletta. Taita reunus reikäkerroksen kohdalta kaksin kerroin nurjat puolet vastakkain ja neulo reuna kiinni seuraavasti: *poimi luontireunasta 1 s vasemmalle puikolle ja neulo se oikein yhteen puikolla olevan silmukan kanssa*, toista *-* koko kerroksen ajan.

Kantapää

Neulo kantapää krs:n ensimmäisillä 32 s:lla. Neulo työn oikealla puolella 32 o, käänny. Nosta nurjalla puolella 1 s neulomatta lanka työn edessä, neulo loput 31 s nurin. Aloita ristiin vahvistettu neule:

- 1. krs (op):** *nosta 1 s neulomatta lanka työn takana, neulo 1 o*, toista *-* koko krs:n ajan.
- 2. krs (np):** nosta 1 s neulomatta lanka työn edessä, neulo loput s:t nurin.
- 3. krs (op):** nosta 1 s neulomatta lanka takana, 2 o, *nosta 1 s neulomatta lanka takana, 1 o*, toista *-* kunnes jäljellä on 1 s, neulo 1 o.
- 4. krs (np):** nosta 1 s neulomatta lanka työn edessä, neulo loput s:t nurin.

Toista näitä neljää kerrosta, kunnes kantalapun korkeus on n. 6 cm ja olet viimeksi neulonut nurjan kerroksen.

Kantapään käännös:

- 1. krs (op):** Nosta 1 s neulomatta lanka työn takana, neulo 17 o, 2 o yhteen takareunoistaan, 1 o, käänny.
- 2. krs (np):** Nosta 1 s neulomatta lanka työn edessä, neulo 5 n, 2 n yhteen, 1 n, käänny. Kääntymiskohdissa puikolla olevien silmukoiden väliin jää suurempi rako.
- 3. krs (op):** Nosta 1 s neulomatta lanka työn takana, neulo oikein kunnes rakoa edeltää 1 s, neulo 2 o yhteen takareunoistaan, 1 o, käänny.
- 4. krs (np):** Nosta 1 s neulomatta lanka työn edessä, neulo nurin kunnes rakoa edeltää 1 s, 2 n yhteen, 1 n, käänny.

Jatka toistaen krs:ia 3 ja 4, kunnes kummallakin sivulla on jäljellä 3 s. Toista krs:t 3 ja 4 vielä kerran, mutta neulo tällä kertaa kavennukset op:lla 3 o yhteen takareunoistaan ja np:lla 3 n yhteen. Neulo vielä 1 krs (op): nosta 1 s neulomatta, neulo loput s:t oikein.

Poimi ja neulo kantalapun reunasta 1 s jokaisesta reunan nostetusta s:sta, poimi silmukat tarvittaessa kiertäen reikien välttämiseksi. Aloita päällipuolen silmukoilla pitsineule piirroksen mukaan, 1. krs:lla lisätään 1 s = päällipuolella 33 s. Poimi kantalapun toisesta reunasta s:t samoin kuin edellä, ja neulo vielä päällipuolen alkuun asti. Krs alkaa jatkossa tästä.

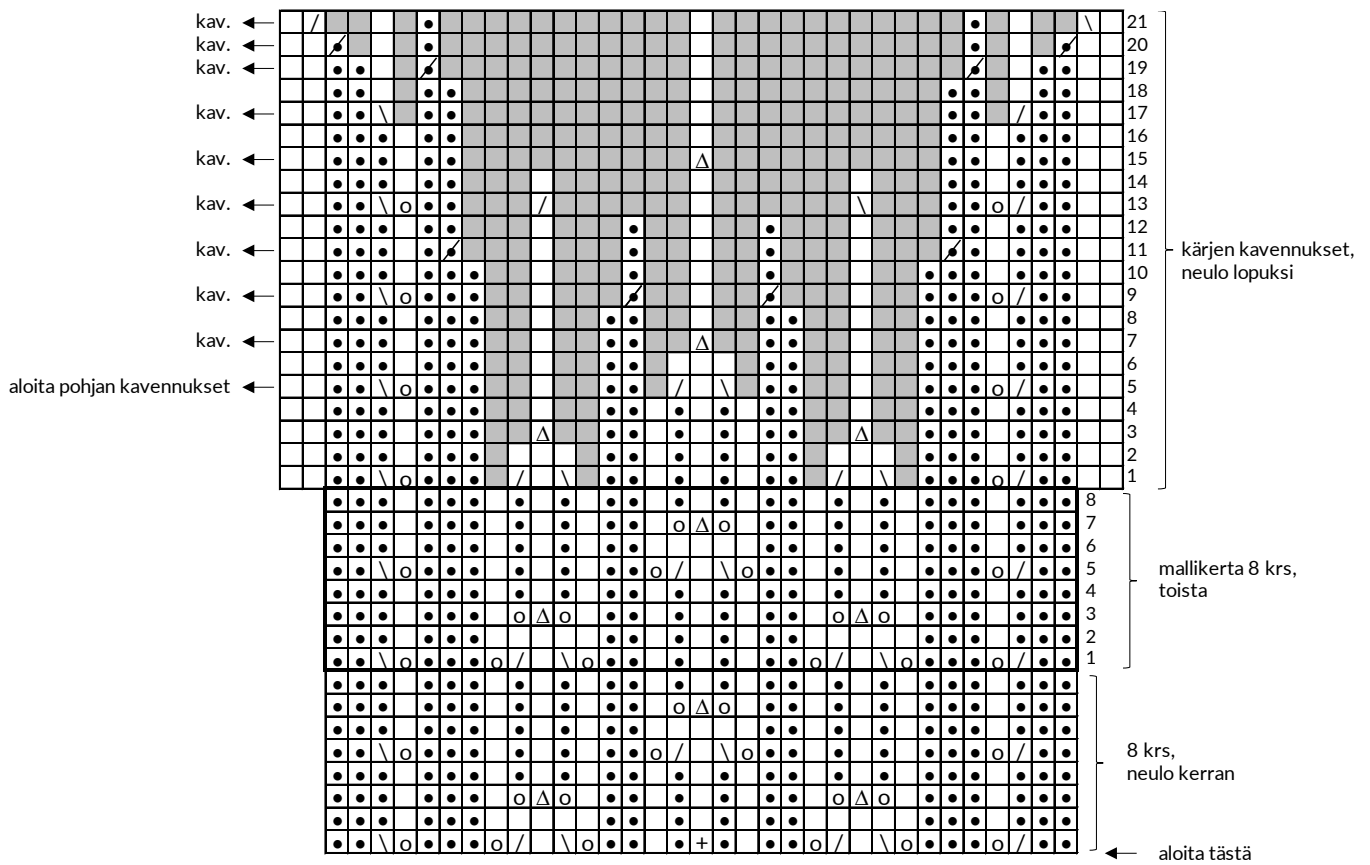
Jalkaterä

Jatka neuloen päällipuolen silmukoilla mallineuletta piirroksen mukaan ja pohjapuolen silmukoilla sileää neuletta. Aloita samalla kiilakavennukset: neulo pohjapuolen alussa ylivetokavennus ja lopussa 2 o yhteen. Tee tällaiset kavennukset joka 2. krs:lla, kunnes pohjapuolella on 32 s.

Jatka neuloen päällä pitsiä ja pohjassa sileää, kunnes jalkaterän pituus kantapää mukaan lukien on n. 18 cm tai n. 5 cm lyhyempi kuin haluttu lopullinen pituus, ja olet viimeksi neulonut mallikerran 8. krs:n. Mallisukissa mallikerta on neulottu ensimmäisten 8 krs:n jälkeen 7 kertaa.

Kärkikavennukset

Siirrä kummassakin sivussa 2 s pohjapuolelta päällipuolelle (nämä silmukat ovat mukana piirroksessa). Aloita kavennukset päällipuolella piirroksen mukaan, ja neulo pohjassa sileää neuletta. Aloita pohjapuolen kavennukset piirrokseen merkityillä kerroksella: neulo pohjapuolella 1 o, 1 ylivetokavennus, neulo sileää kunnes pohjaa on jäljellä 3 s, 2 o yhteen, 1 o. Tee tällaiset kavennukset pohjassa piirrokseen merkityillä kerroksilla. Kun piirros on neulottu loppuun, päällipuolella on jäljellä 9 s ja pohjapuolella 8 s. Katkaise lanka jättäen langanpään n. 30 cm mittaiseksi. Ompele kärki umpeen silmukoita jäljitellen.



□ = oikein

⊕ = lisää 1 s neulomalla silmukoiden välinen lankalenkki kiertäen oikein

● = nurin

○ = langankierto

∕ = 2 o yhteen

∖ = ylivetokavennus

△ = nosta 2 s neulomatta yhdessä niin kuin neuloisit ne oikein yhteen, neulo 1 o, vedä nostetut s:t neulotun yli

↙ = 2 nurin yhteen

■ = ei silmukkaa, tyhjä ruutu (pois kavennettu silmukka)