



1707-22 Kirjoneulesukat

Koko: 37-39 (40-42)

Jalkaterän pituus ennen kärkikavennuksia: 20 (22) cm

Langanmenekki: Viking Alpaca Storm (40 % alpaka, 40 % merinovilla, 20 % nailon)

molempiin kokoihin: 2 kerää puuterin väristä (553) ja 1 kerä kaikkia: luonnonvalkoinen (502), beige (507), vanha roosa (567), punaruskea (555)

Lankavaihtoehto: Viking Sportsragg (60 % villa, 20 % akryyli, 20 % nailon)

Puikot: sukkapuikot nro 3,5 ja 4

Tiheys: 22 s sileää neuletta puikoilla nro 4 = 10 cm. **Huom!** Tarkista tiheys huolellisesti. Jos neulot liian tiukkaa, vaihda paksumpiin puikkoihin. Jos neulot liian löysää, vaihda ohuempiin puikkoihin.

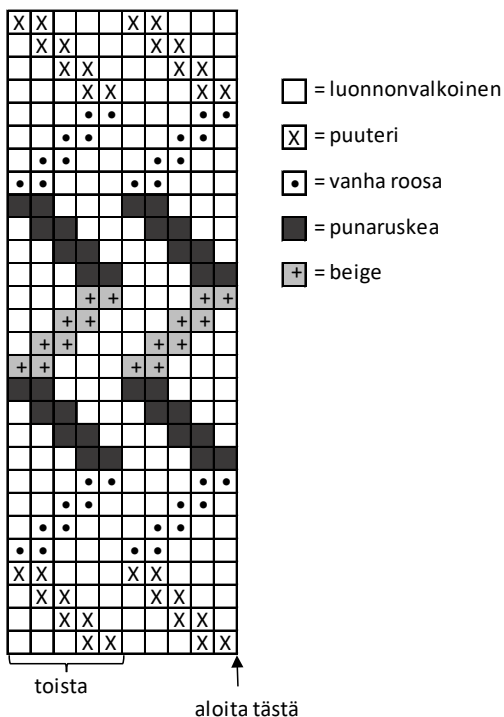
Luo 65 (70) s puuterin värisellä langalla puikoilla nro 4. Neulo 5 krs ainaoikeaa (1. krs on nurjan puolen krs). Yhdistä työ suljetuksi neuleeksi ja neulo kirjoneuletta kaavion A mukaan. Jatka kaavion jälkeen puuterin värisellä langalla 6 krs ainaoikeaa suljettuna neuleena (= vuorotellen 1 krs o, 1 krs n) taitekohdaksi.

Käännä työn nurja puoli päällepäin ja jatka neuloen 1 o, 1 n -joustinneuletta puikoilla nro 3,5 n. 9 cm. Vaihda puikkoihin nro 4, neulo 1 krs oikein ja vähennä samalla tasaisesti silmukkamääräksi 45 (50) s.

Jätä jalkapöydän päältä 23 (25) s odottamaan ja neulo lopuilla 22 (25) s:lla kantalappu neuloen 6 (7) cm sileää edestakaisin. Neulo sitten kantapohjan käännökset seuraavasti: Neulo 15 (17) s oikein, käänny. Nosta 1. s neulomatta ja neulo 7 (8) s nurin, käänny. Nosta 1. s neulomatta ja neulo joka krs 1 s edellistä kääntymiskohtaa pidemmälle kunnes molemmissa reunoissa on jäljellä 2 s. Käänny ja neulo puikon kaikki s:t. Poimi kantalapun vasemmasta reunasta 13 (15) s. Neulo odottamassa olevat 23 (25) s ja poimi kantalapun oikeasta reunasta 13 (15) s. Jatka suljettuna neuleena pintaneuletta kaavion B mukaan ja kavenna samalla kantapään molemmilta puolilta 1 s joka krs kunnes jäljellä on 45 (50) s. Neulo kunnes jalkaterän pituus on 20 (22) cm (tai haluamasi pituus).

Aloita kärkikavennukset: Laita jalkaterän kumpaankin sivuun merkki. Neulo kunnes jäljellä on 2 s ennen merkkiä, tee ylivetokavennus (= nosta 1 s neulomatta, neulo seuraava s ja vedä nostettu se neulotun yli), neulo seuraavat 2 s o yhteen. Toista kavennukset toisen merkin kohdalla. Krs:lla kaventuu yht. 4 s. Tee tällaiset kavennukset 2 kertaa joka 2. krs:lla ja sen jälkeen joka krs:lla kunnes jäljellä on 9 (10) s. Katkaise lanka, vedä se jäljellä olevien s:iden läpi, kiristä huolellisesti ja päättele.

Kaavio A



Kaavio B

