



## 1508-1 Valko-vihreät kirjoneulesukat

**Koko:** 37/39 (40/42)

**Jalkaterän pituus:** 24 (27) cm

**Lanka:** Viking Sportsragg (60 % villa, 20 % akryyli, 20 % polyamidi)

**Langanmenekki:**

2 (2) kerää vihreää (532)

1 (1) kerä limenvihreää (531)

1 (1) kerä luonnonvalkoista (502)

**Puikot:** Sukkapuikot nro 3 ja 3,5

**Neuletiheys:** 23 s sileää neuletta puikoilla nro 3,5 = 10 cm. **Huom!** Tarkista neuletiheys huolellisesti. Jos neulot liian tiukkaa, vaihda paksumpiin puikkoihin. Jos neulot liian löysää, vaihda ohuempiin puikkoihin.

## Varsi

Luo 48 (48) s puikoilla nro 3 limenvihreällä ja neulo 1 o, 1 n -joustinneuletta suljettuna neuleena n. 2 cm. Vaihda puikkoihin nro 3,5 ja neulo kirjoneuletta piirroksen A mukaan. Vaihda sitten puikkoihin nro 3 ja neulo vihreällä 1 o, 1 n -joustinneuletta 3 cm. Vaihda puikkoihin nro 3,5 ja neulo kirjoneuleraita piirroksen B mukaan.

## Kantapää

Jätä 23 s apupuikolle odottamaan ja neulo lopuilla 25 s:lla sileää neuletta edestakaisin 6 cm kantalappua varten. Tee sitten kantapään käännös: aloita op:n krs:lta ja neulo 17 o, käänny. Nosta 1 s neulomatta ja neulo 9 nurin, käänny. Nosta 1 s neulomatta ja neulo oikeaa, neulo 1 s edellistä kääntymiskohtaa pidemmälle ja käänny. Nosta 1 s neulomatta ja neulo nurjaa 1 s edellistä kääntymiskohtaa pidemmälle. Jatka tähän tapaan, kunnes kummallakin puolella on 2 s jäljellä. Käänny ja neulo op:n krs loppuun. Olet nyt kantalapun vasemmassa reunassa.

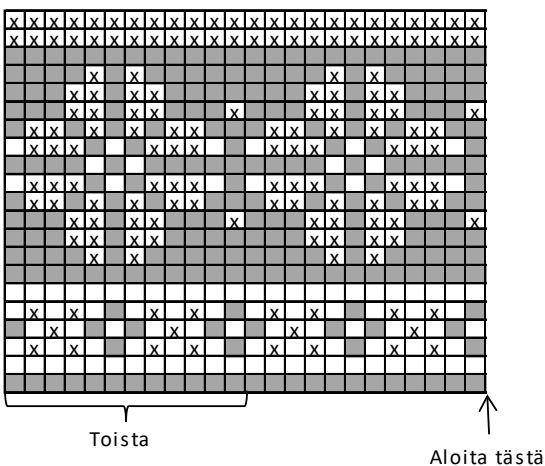
## Jalkaterä

Poimi kantalapun reunasta 13 s, neulo odottavat 23 s oikein, poimi kantalapun toisesta reunasta 13 s. Jatka neuloen suljettuna neuleena piirroksen C mukaan, kohdista piirroksen merkitty keskikohta jalkaterän ylä- ja alapuolen keskelle. Aloita samalla kavennukset: kavenna joka krs:lla kantapään molemmin puolin 1 s kunnes työssä on jäljellä 48 s. Jatka kirjoneuletta, kunnes jalkaterän pituus on n. 22 (24) cm tai haluamasi mittainen.

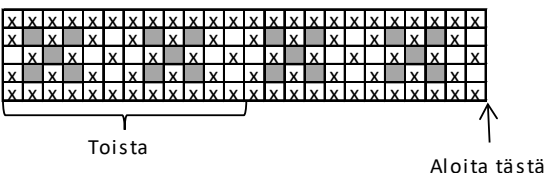
## Kärkikavennukset

Vaihda limenvihreään, neulo 1 krs oikein ja laita samalla jalkaterän kumpaankin sivuun merkki. Kavenna sitten kummankin merkin molemmin puolin 1 s, ensin joka 2. krs:lla 2 kertaa, ja sitten joka krs:lla kunnes työssä on jäljellä 12 s. Katkaise lanka, vedä langanpää loppujen s:iden läpi, kiristä ja päättele langanpäät.

Piirros A



Piirros B



- = Limenvihreä
- ⊠ = Vihreä
- = Valkoinen

Piirros C

