



247-16 Aaltopitsivartiset sukat

Kengännumero: 23/25 (26/28) 29/31 (32/34) 35/37 (38/40)

Lanka: Gjestal Maija (85% villa, 15% polyamidi)

Langanmenekki:

vaaleanharmaa (203): 1 (1) 1 (1) 2 (2) kerää

valkoinen (202): 1 kerä

harmaa (205): 1 kerä

Puikot: sukka puikot nro 2,5 tai 3

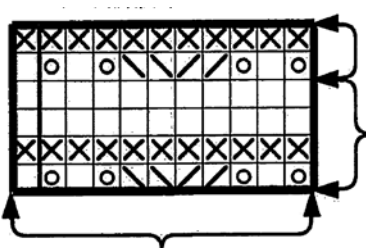
Neuletiheys: 26 s ja 32 krs sileää neuletta = 10 x 10 cm.

Huom! Tarkkaile neuletiheyttä huolellisesti. Jos neulot liian tiukkaa, vaihda paksumpiin puikkoihin. Jos neulot liian löysää, vaihda ohuempiin puikkoihin.

Luo 44 (44) 55 (55) 66 (66) s harmaalla. Neulo 1 krs n, 1 krs o, 1 krs n, 1 krs o. Aloita sitten aaltopitsi piirroksen mukaan raidoittain samalla seuraavasti: *2 krs vaal.harmaalla, 2 krs valkoisella, 2 krs harmaalla*, toista * koko aaltopitsin ajan. Kun piirroksen toistot on tehty, jatka neuloen vaal.harmaalla. Neulo 1 krs o kaventaen samalla tasaisin välein s-luvuksi 36 (40) 44 (48) 52 (52) s. Neulo sitten 2 o, 2 n -joustinneuletta 12 (12) 14 (14) 16 (16) krs ja sen jälkeen 6 krs sileää neuletta. Laita krs:n ensimmäisten 18 (20) 22 (24) 26 (26) s:n molemmin puolin merkit (= sivumerkit) ja neulo kantapäätä loppuilla 18 (20) 22 (24) 26 (26) s:lla. Neulo edestakaisin sileää neuletta, kunnes kantalapun korkeus on n. 3,5 (4) 4,5 (5) 5,5 (5,5) cm.

Kantapään käänös: Aloita np:n krs:lta. Laita työn keskelle merkki. Neulo merkkiin asti ja 2 s sen jälkeen, 2 kierteen nurin yhteen, 1 n, käänny. Nosta 1 s neulomatta, neulo merkkiin asti ja 2 s sen jälkeen, 2 o yhteen, 1 o, käänny. Nosta 1 s neulomatta, neulo kunnes "rakoa" edeltää 1 s, 2 kierteen nurin yhteen, 1 n, käänny. Nosta 1 s neulomatta, neulo kunnes "rakoa" edeltää 1 s, 2 o yhteen, 1 o, käänny. Jatka tähän tapaan kunnes "rakojen" ulkopuoliset silmukat loppuvat. Jaa kantalapun s:t kahdelle puikolle ja poimi näille puikoille jatkoksi kantalapun kummastakin reunasta 8 (9) 10 (10) 11 (11) s. Jatka neuloen kaikilla s:illa suljettua sileää neuletta. Kavenna ennen 1. merkkiä neulomalla 2 o yhteen ja 2. merkin jälkeen neulomalla ylivetokavennus. Tee tällaiset kavennukset joka krs:lla kunnes työssä on taas 36 (40) 44 (48) 52 (52) s. Jatka neuloen sileää neuletta kunnes jalkaterän pituus on n. 12 (14) 16 (17) 19 (21) cm.

Kärkikavennukset: Neulo kunnes 1. merkkiä edeltää 3 s, neulo 2 o yhteen, 2 o, 1 ylivetokavennus, tee samanlaiset kavennukset 2. merkin kohdalla (krs:lla kaventuu yhteensä 4 s). Tee tällaiset kavennukset joka 2. krs:lla yhteensä 3 kertaa ja sitten joka krs:lla kunnes työssä on jäljellä 12 s. Katkaise lanka, vedä loppujen s:iden läpi ja kiristä. Päättele langanpäät. Neulo toinen sukka samoin.



neulo lopuksi

neulo 7(7)10(10)13(13) kertaa

toista

- = neulo oikein
- ⊗ = neulo nurin
- ⊠ = langankierto
- ⊞ = ylivetokavennus
- ⊞ = 2 o yhteen