



247-1 Pitsisukat

Kengännumero: 38/39

Lanka: Ohutta sukkalankaa (n. 400-420 m / 100 g), esim. Filcolana Arwetta, Hjerte Sock 4, Hjertegarn Aloe Sockwool, Superba Cotton Stretch

Langanmenekki: 100 g

Puikot: sukkapuikot nro 2,5

Neuletiheys: 30 s sileää neuletta = 10 x 10 cm.

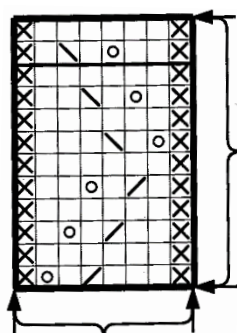
Huom! Tarkkaile neuletiheyttä huolellisesti. Jos neulot liian tiukkaa, vaihda paksumpiin puikkoihin. Jos neulot liian löysää, vaihda ohuempisiin puikkoihin.

Luo 64 s ja neulo suljettuna neuleena vuorotellen 1 krs o, 1 krs n yhteensä 6 krs:n ajan. Neulo sitten pitsineuletta piirroksen mukaan, kunnes työn korkeus on n. 21 cm tai haluamasi mittainen. Laita seur. krs:lla merkki krs:n 32. s:n jälkeen (= 4 pitsimallikertaa = päällipuoli) ja neulo kantapää lopuilla 32 s:lla. Neulo kantapään s:illa sileää neuletta edestakaisin, neulo mol. reunoissa 1 rs aina oikein. Neulo kunnes kantalapun korkeus on n. 5,5 cm.

Kantapään käänös: Aloita np:n krs:lta. Laita työn keskelle merkki. Neulo merkkiin asti ja 2 s sen jälkeen, 2 kiertäen nurin yhteen, 1 n, käänny. Nosta 1 s neulomatta, neulo merkkiin asti ja 2 s sen jälkeen, 2 o yhteen, 1 o, käänny. Nosta 1 s neulomatta, neulo kunnes "rako" edeltää 1 s, 2 kiertäen nurin yhteen, 1 n, käänny. Nosta 1 s neulomatta, neulo kunnes "rako" edeltää 1 s, 2 o yhteen, 1 o, käänny. Jatka tähän tapaan kunnes "rakojen" ulkopuoliset silmukat loppuvat. Jaa kantalapun s:t kahdelle puikolle ja poimi näille puikoille jatkoksi kantalapun kummastakin reunasta 14 s.

Jatka neuloen suljettuna neuleena kaikilla s:illa, neulo päällipuolen 4 pitsimallikertaa kuten aiemmin ja neulo lopuilla s:illa sileää neuletta. Laita 1. puikon loppuun ja 4. puikon alkuun merkki (= sivumerkit). Kavenna ennen 1. merkkiä neulomalla 2 o yhteen ja 2. merkin jälkeen 2 o yhteen takareunoistaan. Tee tällaiset kavennukset joka krs:lla kunnes työssä on taas 64 s. Jatka neuloen pitsiä ja sileää neuletta kunnes jalkaterän pituus on n. 20 cm.

Kärkikavennukset: Neulo nyt kaikilla s:illa sileää neuletta. Laita kumpaankin sivuun merkki. Neulo kunnes 1. merkkiä edeltää 3 s, neulo 2 o yhteen, 2 o, 2 o yhteen takareunoistaan, tee samanlaiset kavennukset 2. merkin kohdalla (krs:lla kaventuu yhteensä 4 s). Tee tällaiset kavennukset joka 2. krs:lla yhteensä 3 kertaa ja sitten joka krs:lla kunnes työssä on jäljellä 8 s. Katkaise lanka, vedä loppujen s:iden läpi ja kiristä. Päättelä langanpäät. Neulo toinen sukka samoin.



- = neulo oikein
- ⊗ = neulo nurin
- ⊙ = langankierto
- ⊞ = 2 o yhteen
- ⊞ = ylivetokavennus