



## 1611-4 Palmikkosukat ja -pipo

**Sukkien koko:** 38/39 (40/42)

**Jalkaterän pituus ennen kärkikavennuksia:** 22 (24) cm

**Myssyn päänympärys:** n. 47 (50) 54 cm

**Lanka:** Viking Nordlys (75 % villa, 25 % nylon)

**Menekki:**

Sukat: 1 kerä valkoista (900)

Pipo: 1 kerä valkoista (900)

**Puikot:** pyöröpuikot ja sukka puikot nro 2,5 ja 3

**Neuletiheys:** 28 s sileää neuletta puikoilla nro 3 = n. 10 cm. **Huom!** Tarkista tiheys huolellisesti. Jos neulot liian tiukkaa, vaihda paksumpiin puikkoihin. Jos neulot liian löysää, vaihda ohuempiin puikkoihin.

### SUKAT

Luo 64 (68) s puikoilla nro 2,5 ja neulo 1 o, 1 n -joustinneuletta suljettuna neuleena n. 2 cm. Vaihda puikkoihin nro 3 ja neulo 1 krs sileää neuletta. Kerroksen alku on jalan sivussa.

Palmikonkierrot vetävät neuletta kasaan, joten lisää seuraavalla krs:lla palmikkoneuletta varten seuraavasti: 0 (1) s sileää neuletta, lisää seuraavien 7 s:n matkalla 3 s = 10 s piirrosta B varten, lisää seuraavien 18 s:n matkalla 6 s = 24 s piirrosta A varten, lisää seuraavien 7 s:n matkalla 3 s = 10 s piirrosta B varten, neulo sileää neuletta krs:n loppuun. Aloita seuraavalla krs:lla mallineuleet edellä mainitun jaon mukaan. Kun työn korkeus on n. 20 (22) cm, jätä krs:n ensimmäiset 44 (46) s odottamaan (= jalkapöytä) ja neulo kantapää lopuilla 32 s:lla.

**Kantapää:** neulo sileää neuletta edestakaisin 6 (7) cm kantapään silmukoilla. Tee kantapään käännös aloittaen op:lta: neulo 22 (23) o, käänny. Nosta 1 s neulomatta, neulo 11 n, käänny. Nosta 1 s neulomatta, neulo oikeaa 1 s edellistä käänntymiskohtaa pidemmälle, käänny. Jatka tähän tapaan neuloen aina 1 s edellistä käänntymiskohtaa pidemmälle, kunnes kummassakin sivussa on jäljellä 2 s. Käänny ja neulo oikein krs:n loppuun asti. Olet nyt kantalapun vasemmassa reunassa.

Poimi kantalapun vasemmasta reunasta n. 17 (19) s, neulo odottavat s:t kuten aiemmin, poimi kantalapun oikeasta reunasta sama määrä silmukoita kuin vasemmasta. Jatka neuloen pohjan silmukoilla sileää neuletta ja jalkapöydän 44 (46) s:lla mallineuleita kuten aiemmin. Aloita samalla kiilakavennukset: kavenna sileän neuleen molemmissa reunoissa 1 s joka krs:lla, kunnes työssä on jäljellä 76 (80) s. Kun jalkaterän pituus kantapää mukaan lukien on n. 22 (24) cm tai kun pikkumarvas peittyä, aloita kärkikavennukset.

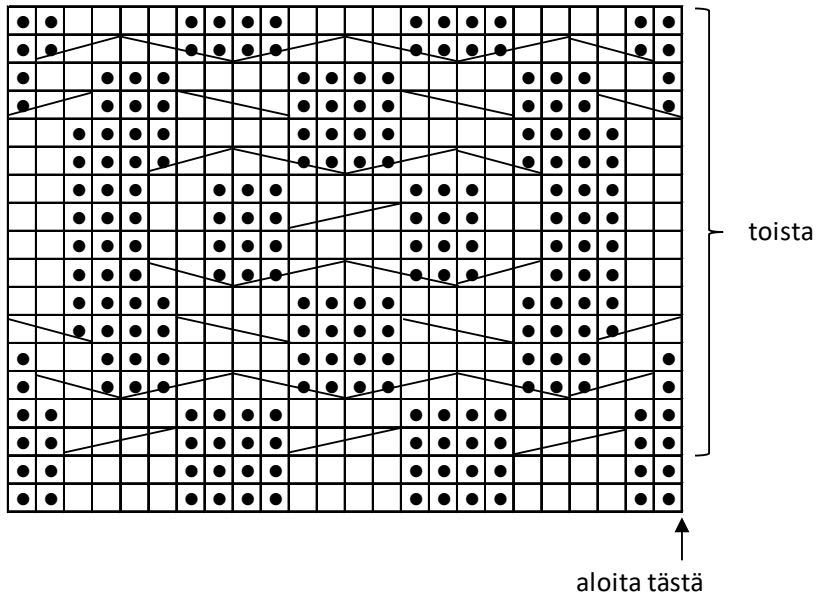
**Kärkikavennukset:** Neulo 1 krs sileää neuletta kaventaen samalla jalkapöydän puolella piirrosten B kohdalla 3 s ja piirroksen A kohdalla 6 s = työssä on yhteensä 64 (68) s. Laita merkki kumpaankin sivuun. Kavenna kummankin merkin molemmin puolin neulomalla ennen merkkiä 2 o yhteen ja merkin jälkeen ylivetokavennus. Tee tällaiset kavennukset ensin joka 2. krs:lla 2 kertaa, ja sitten joka krs:lla kunnes jäljellä on 12 s. Vedä lanka loppujen s:iden läpi ja kiristä. Päättele langanpäät.



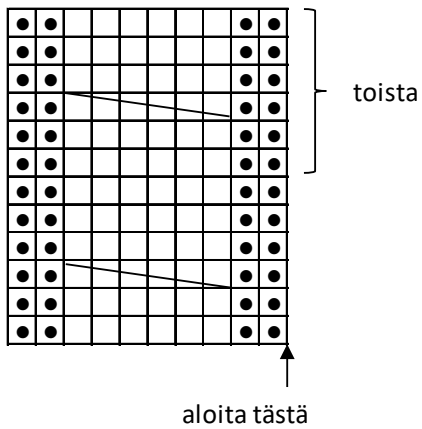
## PIPO

Luo 132 (140) 150 s puikoilla nro 2,5 ja neulo suljettuna neuleena 1 o, 1 n -joustinneuletta n. 2 cm. Vaihda puikkoihin nro 3. Neulo 1 krs sileää neuletta lisäten samalla s-luvuksi 204 s (kaikki koot samoin). Aloita sitten palmikkoneuleet: \*24 s piirroksen A mukaan, 10 s piirroksen B mukaan\*, toista \*-\* koko krs:n ajan. Jatka tämän jaon mukaan, kunnes työn korkeus on n. 20 (21) 22 cm. Neulo sitten sileää neuletta kaventaen 1. krs:lla tasaisin välein s-luvuksi 144 s. Aloita päälaen kavennukset: \*neulo 10 o, 2 o yhteen\*, toista \*-\* koko krs:n ajan. Tee tällaiset kavennukset joka 2. krs:lla, mutta neulo joka kerralla kavennusten välissä 1 s vähemmän. Kun työssä on jäljellä 24 s, katkaise lanka, vedä loppujen s:iden läpi ja kiristä. Päättele langanpäät.

Piirros A




Piirros B





□ = oikein

● = nurin

 = siirrä 2 s apupuikolle työn taakse, neulo 2 o, apupuikolta 2 o


 = siirrä 2 s apupuikolle työn eteen, neulo 2 o, apupuikolta 2 o

 = siirrä 1 s apupuikolle työn taakse, neulo 2 o, apupuikolta 1 n

 = siirrä 2 s apupuikolle työn eteen, neulo 1 n, apupuikolta 2 o

 = siirrä 2 s apupuikolle työn taakse, neulo 2 o, apupuikolta 2 n

 = siirrä 2 s apupuikolle työn eteen, neulo 2 n, apupuikolta 2 o

 = siirrä 3 s apupuikolle työn eteen, neulo 3 o, apupuikolta 3 o