



## Osa 3

Tässä osassa neulotaan lisäskiilat sukan sivuille Strong-kantapäätä varten. Samalla neulotaan kirjoneulekuvio 3. Osio neulotaan pohjavärillä C ja kuviovärillä D.

Seuraa kokosi mukaista kaaviota. Lisäykset ovat mukana kaaviossa ja ne tehdään aina 1. puikon lopussa ennen puikon viimeistä silmukkaa ja 4. puikon alussa puikon ensimmäisen silmukan jälkeen. Silmukkamerkit erottavat kiilan silmukoita muista silmukoista ja merkien paikat on merkitty kaavioon.

**Jätä viimeisellä kerroksella kaavion viimeinen x:llä merkitty silmukka neulomatta ja siirrä se 4. puikolta 1. puikolle.** Tämä on jatkossa kerroksen ensimmäinen silmukka.

Voit katkaista lopuksi kuviovärin D. Jaa vielä seuraavaa osaa varten silmukat puikoille 1. puikosta alkaen seuraavasti:

S: 25-11-11-25 = yhteensä 72 s

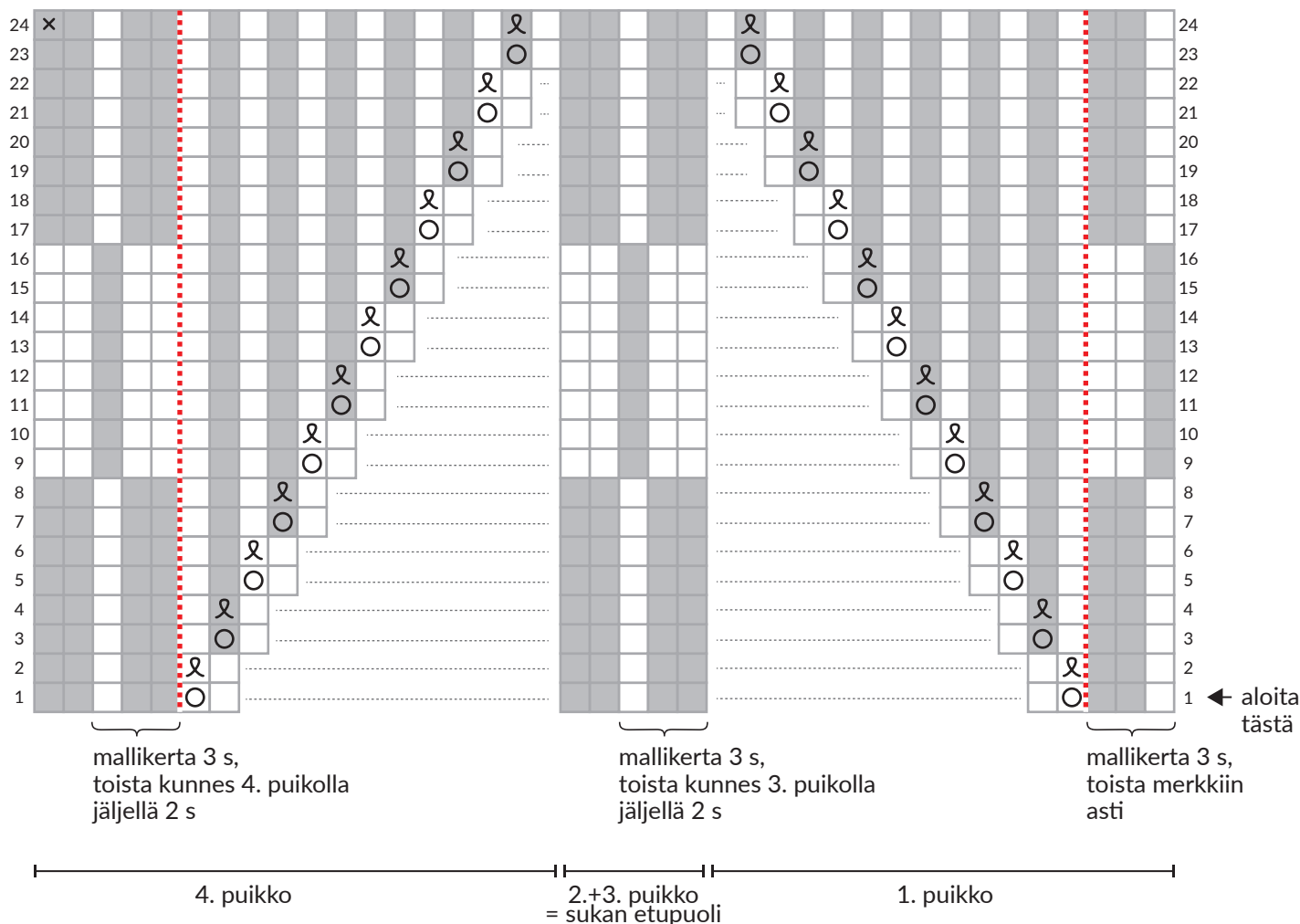
M: 27-13-13-27 s = yhteensä 80 s

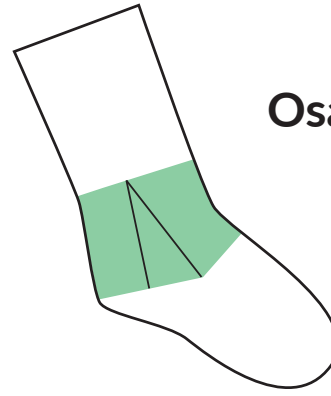
L: 29-15-15-29 s = yhteensä 88 s

XL: 31-17-17-31 = yhteensä 96 s

- 1 o värillä C
- 1 o värillä D
- langankierto värillä D
- langankierto värillä C
- ℳ 1 o kiertäen värillä D
- ℳ 1 o kiertäen värillä C
- × siirrä s neulomatta 1. puikolle
- ⋮ silmukkamerkki

Koko S: kuvio 3 ja lisäskiilat

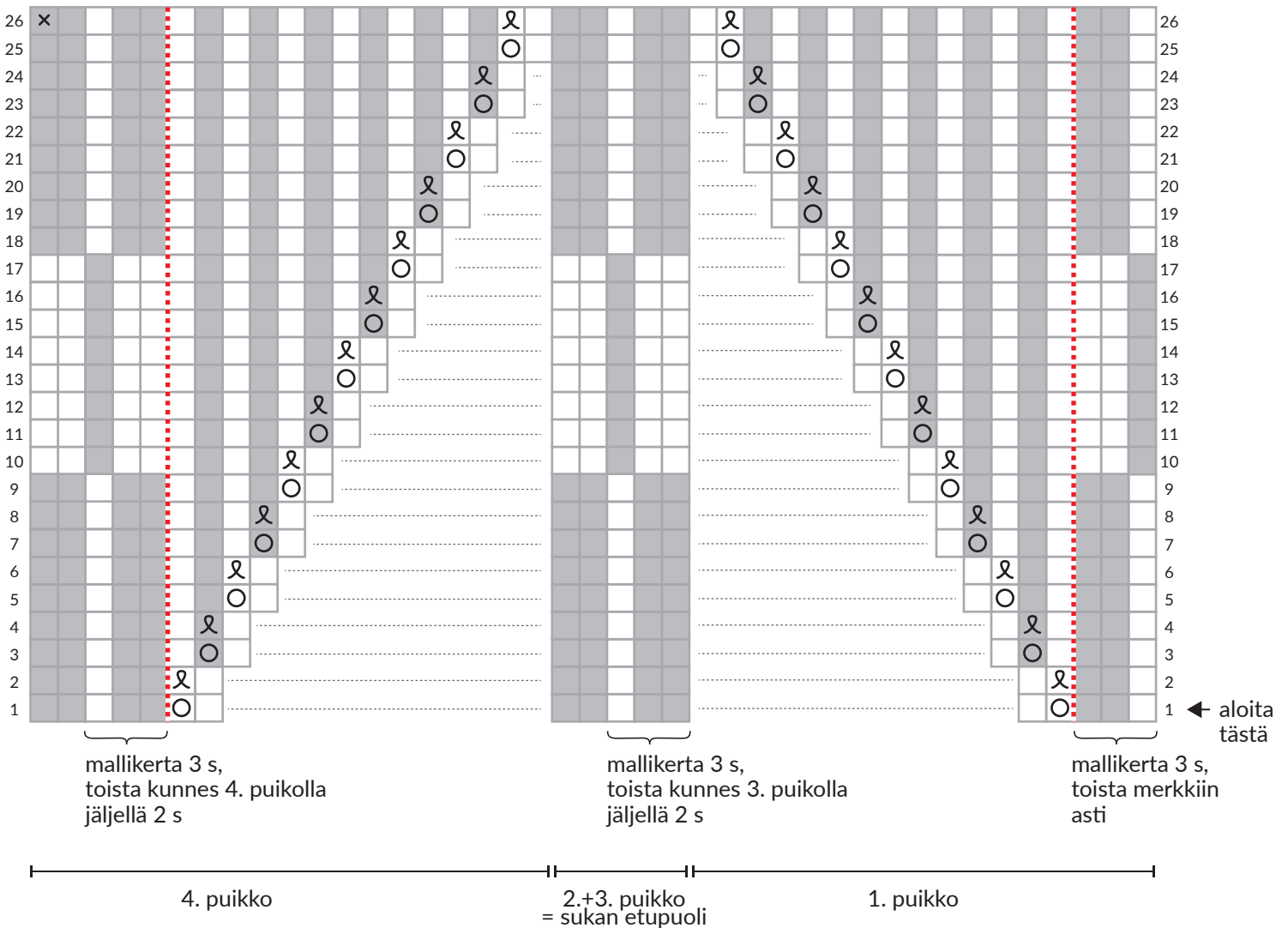




## Osa 3

- 1 o värillä C
- 1 o värillä D
- langankierto värillä D
- langankierto värillä C
- ℳ 1 o kiertäen värillä D
- ℳ 1 o kiertäen värillä C
- × siirrä s neulomatta 1. puikolle
- ⋮ silmukkamerkki

Koko M: kuvio 3 ja lisäskiilat

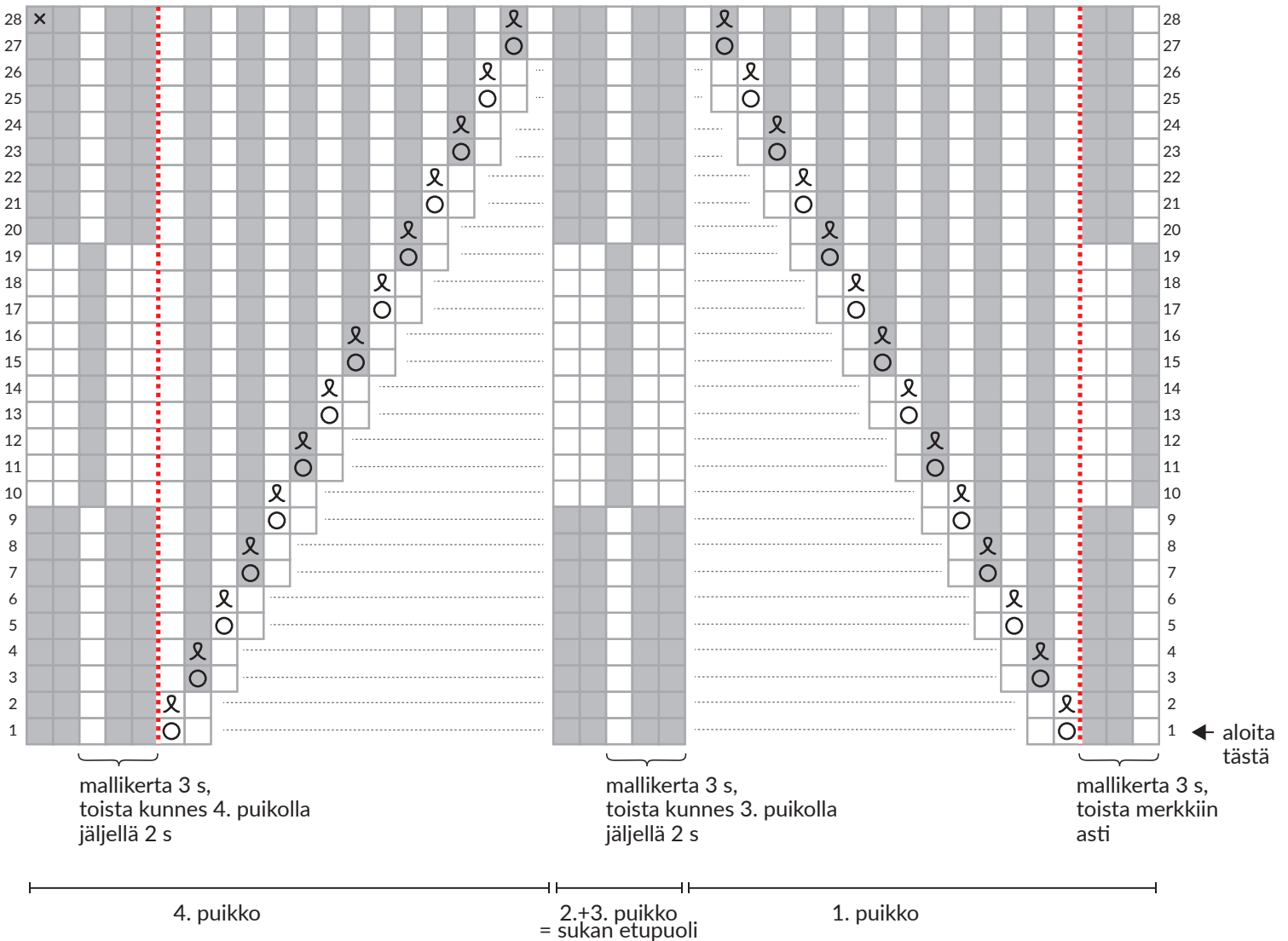


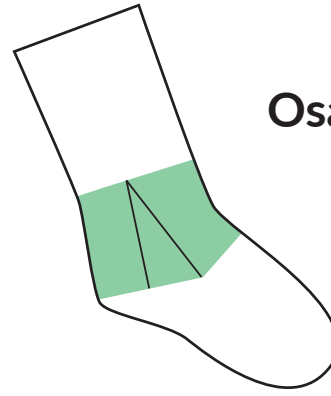


Osa 3

- 1 o värillä C
- 1 o värillä D
- langankierto värillä D
- langankierto värillä C
- ⌘ 1 o kiertäen värillä D
- ⌘ 1 o kiertäen värillä C
- × siirrä s neulomatta 1. puikolle
- ⋮ silmukkamerkki

Koko L: kuvio 3 ja lisäyskiilat





Osa 3

- 1 o värillä C
- 1 o värillä D
- langankierto värillä D
- langankierto värillä C
- ℳ 1 o kiertäen värillä D
- ℳ 1 o kiertäen värillä C
- × siirrä s neulomatta 1. puikolle
- ⋮ silmukkamerkki

Koko XL: kuvio 3 ja lisäyskiilat

