



Osa 2

Jos etunimesi (tai sukkiensa saajan nimi) alkaa vokaalilla, neulo kuvio 2A. Jos nimi alkaa konsonantilla, neulo kuvio 2B. Osio neulotaan pohjavärillä B ja kuviovärillä D.

Viimeinen eli 16. kerros: Ennen kuin neulot viimeisen kerroksen, jaa valmisteluna seuraavaa osaa varten silmukat puikoille seuraavan jaon mukaan (kerroksen 1. silmukka pysyy 1. puikon alussa, laske silmukat siitä eteenpäin):

S: 10-13-13-12

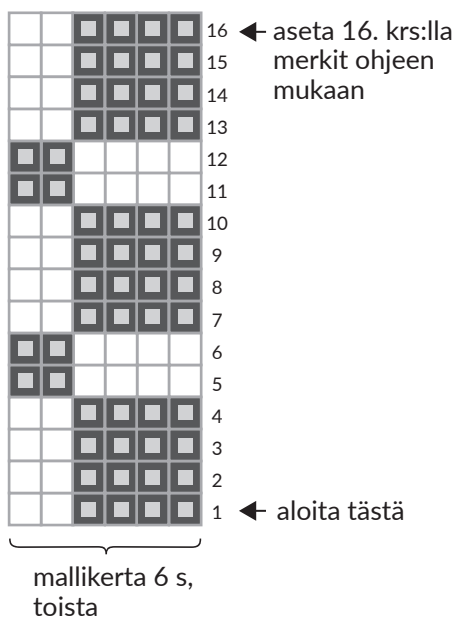
M: 13-13-13-15

L: 13-16-16-15

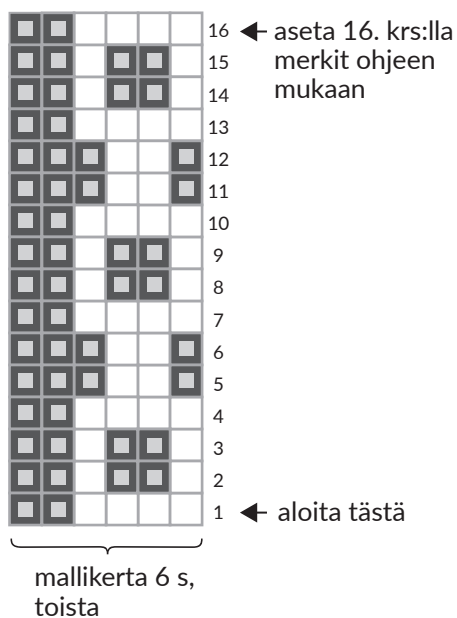
XL: 16-16-16-18

Aseta viimeisellä kerroksella kaksi silmukkamerkkiä valmiiksi seuraavaa osaa varten: neulo 9 (12) 12 (15) s, aseta merkki, neulo kunnes kerrosta on jäljellä 11 (14) 14 (17) s, aseta merkki, neulo krs loppuun. Voit katkaista lopuksi pohjavärin B.

Kuvio 2A



Kuvio 2B



■ 1 o värillä B
□ 1 o värillä D