

Osa 1

Luo pohjavärillä A ohuemmilla puikoilla 54 (60) 66 (72) s ja jaa silmukat neljälle puikolle. Neulo suljettuna neuleena \*1 kiertäen o, 2 n\* -joustinneuletta 12 krs. Kerroksen vaihtumiskohta sijoittuu keskelle sukan taakse.

Jos syntymävuotesi (tai sukien saajan syntymävuosi) on parillinen, valitse kuvio 1A. Jos syntymävuosi on pariton, valitse kuvio 1B.

**Valmistelukerros:** Vaihda paksumpiin puikkoihin ja neulo 1 krs oikein pohjavärillä A asettaen samalla työhön 2 merkkiä seuraavasti:

**1A:** Neulo 6 s, aseta merkki, neulo kunnes kerroksella on jäljellä 9 s, aseta merkki, neulo krs loppuun.

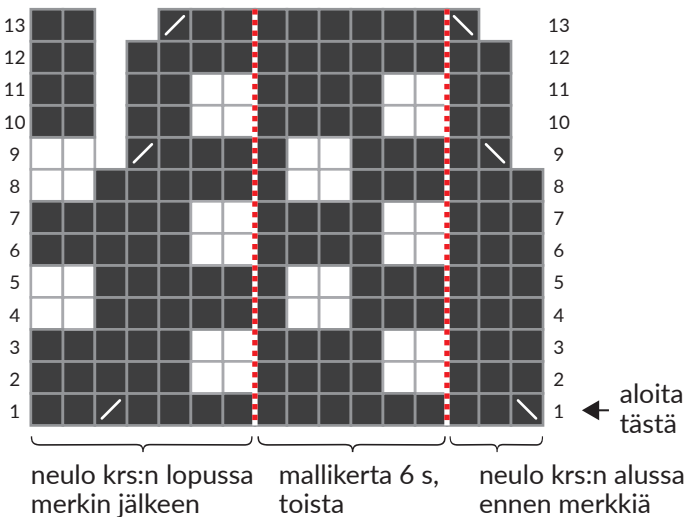
**1B:** Neulo 4 s, aseta merkki, neulo kunnes kerroksella on jäljellä 8 s, aseta merkki, neulo krs loppuun.

Aloita sitten kirjoneule ja kavennukset kaavion mukaan. Kuviossa 1B kerroksen vaihtumiskohtaan tulee muutama pidempi lankajuoksu, ne kannattaa sitoa kiertämällä langat toistensa ympäri.

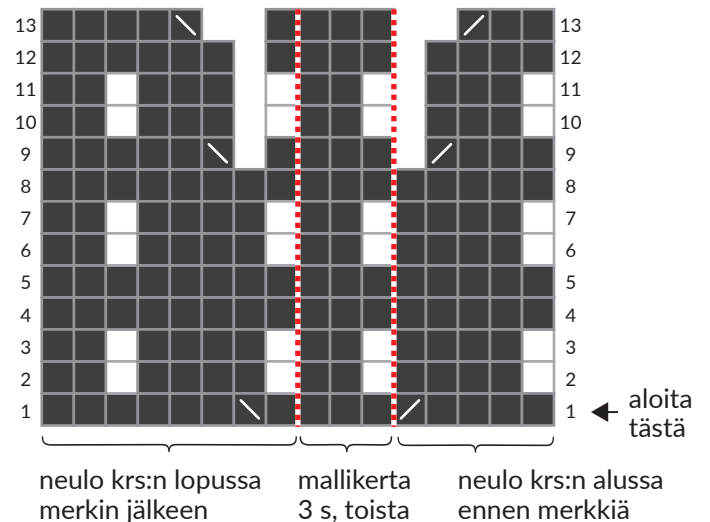
Poista merkit viimeisellä kerroksella. Työssä on nyt 48 (54) 60 (66) s. Voit katkaista lopuksi pohjavärin A.

Molemmat sukat ovat samanlaiset. Voit neuloa kahta sukkaa vuorotellen tai tehdä ensin yhden sukan valmiiksi ja neuloa sille parin myöhemmin.

Kuvio 1B



Kuvio 1A



- 1 o värillä A
- 1 o värillä D
- ▤ 2 oikein yhteen värillä A
- ▥ ylivetokavennus:  
nosta 1 s oikein neulomatta,  
neulo värillä A 1 o,  
vedä nostettu s neulotun yli
- ⋮ silmukkamerkki