



## Luise-neulehame

1917-1B Viking Bambino

<b>Koko:</b>	XS	(S)	M	(L)	XL	(XXL)	
<b>Vyötärön ympäryys:</b>	60	(69)	77	(86)	94	(103)	cm
<b>Lantion ympäryys:</b>	79	(86)	93	(100)	107	(114)	cm
<b>Hameen pituus:</b>	42	(44)	46	(47)	48	(50)	cm

**Lanka:** Viking Bambino (50 % bambuviskoosi, 50 % puuvilla, 50 g = 176 m)

### Lankavaihtoehdot:

Viking Baby Ull (100 % merinovilla, 50 g = 175 m) tai Viking Nordlys (75 % villa, 25 % nylon, 100 g = 350 m)

### Langanmenekki:

Valkoinen (400)                      4      (4)      5      (5)      6      (6)      kerää

**Puikot:** pyöröpuikot 2,5 ja 3 mm (80 cm)

**Muut tarvikkeet:** 6 silmukkamerkkiä, 5 cm leveää kuminauhaa vyötärölle

**Neuletiheys:** 28 s sileää neuletta 3 mm puikoilla = 10 cm.

Huom! Tarkista tiheys huolellisesti. Jos neulot liian tiukkaa, vaihda paksumpiin puikkoihin. Jos neulot liian löysää, vaihda ohuempisiin puikkoihin.

## Lyhenteet

**SM** = silmukkamerkki

## Hame

Luo 3 mm puikoilla 242 (264) 286 (308) 330 (352) s ja neulo suljettuna neuleena pitsikuvion A kerrokset piirroksen mukaan. Neulo pitsineuleen jälkeen \*1 n, 10 o\* ja toista \*-\* vyötärökaitaleen alkuun asti. Laita silmukkamerkit työn sivuihin siten, että merkkien välissä on etukappaleella 122 (133) 144 (155) 166 (177) s ja takakappaleella 120 (131) 142 (153) 164 (175) s.

Aloita neulominen työn vasemmasta sivusta ja laita samalla työhön 4 uutta silmukkamerkkiä: neulo 9 s, **SM1**, neulo kunnes jäljellä on 9 s ennen oikeanpuoleista sivumerkkiä, **SM2**, neulo 18 s, **SM3**, neulo kunnes jäljellä on 9 s ennen vasemmanpuoleista sivumerkkiä, **SM4**.

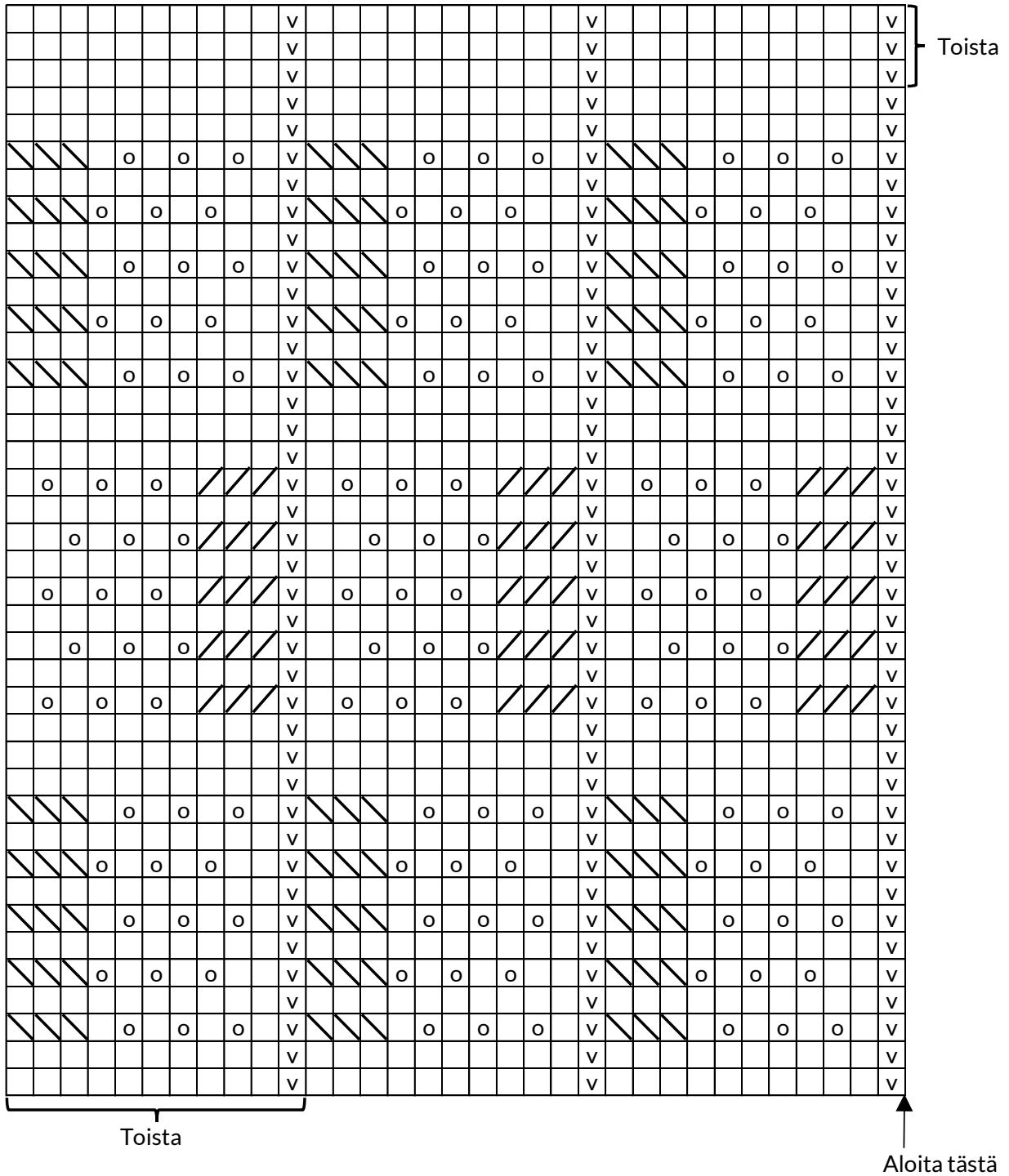
Kun hameen pituus on n. 25 (27) 27 (30) 31 (33) cm, kavenna seuraavalla krs:lla silmukoita seuraavasti: neulo 8 s kuten aiemmin, nosta 1 s neulomatta, 1 o, vedä nostettu s neulotun yli, neulo kunnes jäljellä on 1 s ennen seuraavaa merkkiä, 2 o yhteen, neulo 16 s kuten aiemmin, nosta 1 s neulomatta, 1 o, vedä nostettu s neulotun yli, neulo kunnes jäljellä on 1 s ennen seuraavaa merkkiä, 2 o yhteen. Jatka neulomista kuten aiemmin ja toista kavennukset 2 cm:n välein, kunnes työssä on jäljellä 210 (232) 254 (276) 298 (320) s ja hameen pituus on n. 37 (39) 41 (42) 43 (45) cm.

Vaihda työhön 2,5 mm puikot ja neulo 1 o, 1 n -joustinneuletta suljettuna neuleena n. 5 cm. Päätä silmukat joustinneuletta neuloen.

## Viimeistely

Päättelä langanpäät työn nurjalle puolelle. Kiinnitä 5 cm leveä kuminauha vyötärön joustinneulekaitaleen takapuolelle ja ompele kuminauha kiinni.

Pitsikuvio



- = oikein
- = nurin
- = 2 o yhteen
- = nosta 1 s neulomatta, 1 o, vedä nostettu s neulotun yli
- = langankierto