



## Nyte-neulehousut

2022-10B Viking Alpaca Bris

<b>Koko:</b>	XS	(S)	M	(L)	XL	(XXL)	
<b>Vyötärön ympäryys:</b>	79	(85)	92	(101)	109	(116)	cm
<b>Lantion ympäryys:</b>	84	(92)	100	(108)	116	(124)	cm
<b>Lahkeen pituus:</b>	76	(78)	80	(80)	82	(82)	cm

**Lanka:** Viking Alpaca Bris (60 % baby alpukka, 11 % merinovilla, 29 % nylon, 50 g = 150 m)

### Langanmenekki:

Helmenharmaa (312)      5      (6)      6      (7)      7      (8)      kerää

**Puikot:** pyöröpuikot 5 ja 6 mm

**Muut tarvikkeet:** 4 silmukkamerkkiä, 5 cm leveää kuminauhaa vyötärölle

**Neuletiheys:** 15 s sileää neuletta 6 mm puikoilla = 10 cm.

Huom! Tarkista tiheys huolellisesti. Jos neulot liian tiukkaa, vaihda paksumpiin puikkoihin. Jos neulot liian löysää, vaihda ohuempaan puikkoihin.

## Vyötärökaitale

Luo 5 mm puikoilla 118 (128) 138 (152) 164 (174) s. Neulo ensin sileää neuletta suljettuna neuleena 8 cm, sitten 1 krs nurin (= taitereuna) ja vielä sileää neuletta 8 cm.

## Housujen yläosa

Vaihda työhön 6 mm puikot. Neulo 1 krs oikein ja lisää samalla tasavälein s-luvuksi 126 (138) 150 (162) 174 (186) s. Aseta silmukkamerkit työhön siten, että 1. merkki on etukappaleen keskellä ja 2. merkki takakappaleen keskellä. Merkkien välissä on molemmin puolin 63 (69) 75 (81) 87 (93) s.

Tee seuraavaksi takakappaleen korotus ja aloita neulominen 2. merkin kohdalta: neulo 12 (13) 14 (15) 16 (17) s oikein, käännä työ, neulo 24 (26) 28 (30) 32 (34) s nurin, käännä työ, neulo 36 (39) 42 (45) 48 (51) s oikein, käännä työ, neulo 48 (52) 56 (60) 64 (68) s nurin. Käännä työ ja neulo 1 krs oikein.

Merkitse sivusilmukat silmukkamerkillä työn kummassakin sivussa niin, että merkityn silmukan molemmin puolin on 31 (34) 37 (40) 43 (46) s. Neulo 1 krs seuraavasti: neulo sileää neuletta, kunnes ennen merkittyä vasemmanpuoleista sivusilmukkaa on jäljellä 7 s, neulo seuraavien 15 s:n aikana joustinneuletta piirroksen mukaan, neulo sitten sileää neuletta, kunnes ennen merkittyä oikeanpuoleista sivusilmukkaa on jäljellä 7 s, neulo seuraavien 15 s:n aikana joustinneuletta piirroksen mukaan. Jatka neulomista tämän jaon mukaan.

Kun työn korkeus on keskeltä edestä mitattuna n. 24 (24) 25 (25) 26 (26) cm, lisää 1 s merkin molemmin puolin etu- ja takakappaleen keskellä joka 2. krs yhteensä 4 (5) 5 (5) 6 (6) kertaa. Työssä on nyt 142 (158) 170 (182) 198 (210) s.

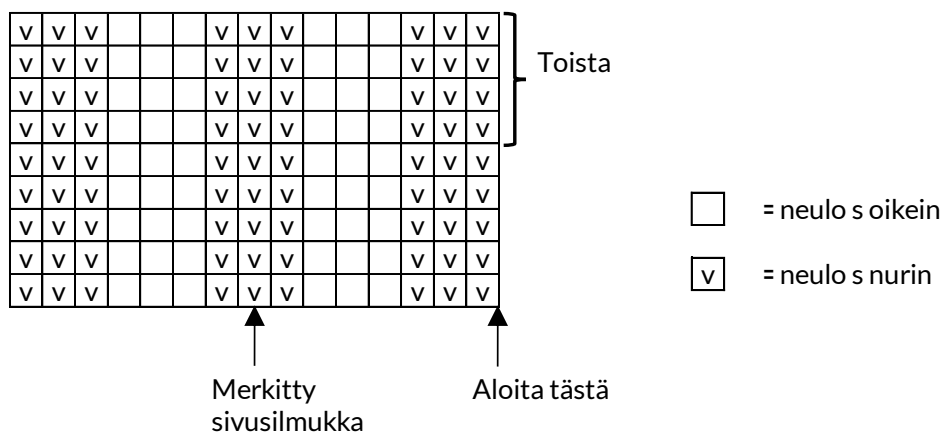
## Vasen ja oikea lahje

Jaa työ puoliksi vasenta ja oikeaa lahjetta varten ja neulo kumpikin lahje erikseen valmiiksi. Lahkeen pituus mitataan jatkossa jaon kohdalta alaspäin. Neulo vasen lahje ensin.

Aloita takakappaleen keskeltä merkistä ja neulo 71 (79) 85 (91) 99 (105) s. Jatka neuloen joustinneuletta piirroksen mukaan sekä sileää neuletta aiemman jaon mukaan. Kun lahkeen pituus on n. 46 (48) 50 (50) 52 (52) cm, kavenna sileän neuleen aikana tasavälein 5 (1) 1 (1) 3 (3) s = 66 (78) 84 (90) 96 (102) s. Jatka sitten neuloen joustinneuletta piirroksen mukaan jäljellä olevilla silmukoilla, kunnes lahkeen pituus on n. 76 (78) 80 (80) 82 (82) cm tai halutun pituinen. Päätä silmukat. Neulo toinen lahje samoin.

## Viimeistely

Taita vyötärökaitale kaksin kerroin nurjalle taitereunan kohdalta. Ompele kaitale kiinni, mutta jätä kuminauhaa varten aukko. Pujota kuminauha vyötärökujaan paikoilleen ja ompele aukko umpeen.



Malli ja ohje: Viking Garn / Turid Stapnes

Lankojen myynti: Lankamaailma, [www.lankamaailma.fi](http://www.lankamaailma.fi)

Ohjetiedustelut: [posti@lankamaailma.fi](mailto:posti@lankamaailma.fi)