



Lasten hupullinen Gunilla-neulepaita

2332-11 Viking Wool

Koko: 2 (4) 6 (8) 10 (12) vuotta

Neuleen mitat

-rinnanympäryys: 60 (64) 71 (76) 80 (84) cm

-koko pituus: 36 (40) 45 (50) 54 (58) cm

-hihan pituus: 23 (28) 31 (36) 40 (43) cm

Kuvat: vaaleanharmaa neulehuppari sekä vaaleanpunainen neulepaita ovat molemmat 6-vuotiaan kokoa.

Lanka: [Viking Wool](#) (100 % merinovilla, 50 g = 100 m)

Langanmenekki

Vaaleanharmaa (513): 4 (4) 5 (5) 6 (6) kerää + 1 kerä lisää huppuun

Tummanharmaa (517): 1 (1) 1 (1) 1 (2) kerää

Huom! Vaaleanpunainen neulepaita on neulottu väreillä vaaleanpunainen (561) ja harmaa (515).

Puikot: [pyöröpuikot](#) 4 mm (50 cm) ja 5 mm (40 + 60 cm) sekä [sukkapuikot](#) 4 ja 5 mm

Muut tarvikkeet: 4-8 silmukkamerkkiä, [sovituskaapeleita](#) silmukoiden siirtämiseen, päättelyneula

Neuletiheys: 18 s sileää neuletta 5 mm puikoilla = n. 10 cm

Tarkista tiheys huolellisesti. Jos neulot liian tiukkaa, vaihda paksumpiin puikkoihin. Jos neulot liian löysää, vaihda ohuempia puikkoihin.

Ohjeesta

Neulepaita neulotaan pyörönä alhaalta ylös. Samalla ohjeella voit neuloa paitaan hupun tai vaihtoehtoisesti pystykaulusen. Hupun osuus neulotaan tasona ja lopuksi hupun yläsauma ommellaan kiinni silmukoita jäljittelemällä. Miehestä, hihat sekä huppu / pystykaulus neulotaan pohjavärillä, kaarroke kirjoneuleena kahdella värillä. Paidassa on raglanhihat.

Huom! Kun neulot kirjoneuletta, huolehdi, että päävärin ja kuviovärin langat ovat koko ajan samassa järjestyksessä. Ota esimerkiksi päävärin lanka puikolle aina kuviovärin yläpuolelta ja vastaavasti, ota kuviovärin lanka puikolle aina päävärin alapuolelta. Kun langat eivät kierry toistensa ympärille työn nurjalla puolella, kirjoneuleesta tulee tasainen.

Ohje

Miehestä

Luo pitkälle 4 mm pyöröpuikolle vaaleanharmaalla / vaaleanpunaisella langalla 108 (116) 128 (136) 144 (152) s. Yhdistä silmukat renkaaksi ja neulo suljettuna neuleena 1 o, 1 n -joustinneulettä n. 4 cm. Vaihda työhön 5 mm pyöröpuikko ja jatka neuloen sileää neulettä. Laita työhön 2 silmukkamerkkiä niin, että merkkien väliin jää etukappaleelle 55 (59) 65 (69) 73 (77) s ja takakappaleelle 53 (57) 63 (67) 71 (75) s. Kun työn korkeus on helman alareunasta mitattuna n. 22 (25) 29 (33) 36 (39) cm, päättelä kädenteitä varten kummankin sivumerkin kohdalla 7 s (eli etukappaleelta 4 s ja takakappaleelta 3 s). Jätä miehestän silmukat pyöröpuikolle odottamaan ja neulo seuraavaksi molemmat hihat.

Hihat

Luo 4 mm sukka puikoille vaaleanharmaalla / vaaleanpunaisella langalla 30 (30) 32 (34) 34 (36) s. Yhdistä silmukat renkaaksi ja neulo suljettuna neuleena 1 o, 1 n -joustinneulettä n. 3 cm. Vaihda työhön 5 mm sukka puikot ja laita silmukkamerkki kerroksen alkuun (= keskellä hihan alla). Neulo sileää neulettä ja lisää samalla 1 s merkin molemmin puolin. Toista tällaiset lisäykset n. 4 (3,5) 4 (4) 3,5 (3,5) cm:n välein, kunnes hihassa on yhteensä 40 (44) 46 (50) 54 (58) s ja hihan pituus on n. 23 (28) 31 (36) 40 (43) cm. Päättelä viimeisellä krs:lla 7 s hihan alla (eli ennen merkkiä 4 s ja merkin jälkeen 3 s). Siirrä hihan silmukat sovituskappaleille odottamaan ja neulo toinen hiha samalla tavalla.

Raglankaarroke

Siirrä kaikki kappaleet samalle 5 mm pyöröpuikolle, hihat kädenteitä varten pääteltyjen silmukoiden kohdalle = 160 (176) 192 (208) 224 (240) s. Laita silmukkamerkit kappaleiden välisiin saumakohtiin (= 4 raglansaumaa).

Neulo kirjoneulettä kaavion mukaan ja aloita 1. krs:lla myös raglankavennukset.

Huom! Kaavioon on merkitty etukappaleen, takakappaleen sekä kummankin hihan keskikohta. Kohdistä merkitty kohta kunkin kappaleen keskelle ja laske tämän perusteella kaaviosta kohta, mistä aloitat kirjoneuleen neulomisen kerroksen alussa. Kuvion kohdistamista helpottamaan voit halutessasi merkitä keskikohdat silmukkamerkeillä.

Raglankavennuskerros: neulo, kunnes 1. merkkiä edeltää 2 s, nosta 1 s oikein neulomatta lanka työn takana, neulo 1 s oikein ja vedä nostettu s neulotun yli, siirrä merkki vasemmalta puikolta oikealle, neulo seuraavat 2 s oikein yhteen. Toista tällaiset kavennukset jokaisen merkin kohdalla (= kerrokselta kaventuu 8 s).

Toista raglankavennukset joka 2. krs yhteensä 12 (14) 15 (17) 19 (21) kertaa. Työssä on tämän jälkeen jäljellä 64 (64) 72 (72) 72 (72) s. **Huom!** Kun pyöröpuikko jää liian pitkäksi, vaihda työhön lyhyempi 5 mm pyöröpuikko.

Pystykaulus (vaaleanpunainen neulepaita)

Vaihda työhön 4 mm sukka puikot ja jatka neulomista vaaleanpunaisella langalla. Neulo suljettuna neuleena 2 krs oikein ja kavenna 2. krs:lla tasaisesti s-luvuksi 58 (58) 60 (62) 64 (66) s. Neulo sitten 1 o, 1 n -joustinneulettä n. 3 cm. Päättelä silmukat joustinneulettä neuloen eli oikeat silmukat oikein ja nurjat nurin.

Huppu (vaaleanharmaa neulepaita)

Vaihda työhön 4 mm sukka puikot ja jatka neulomista vaaleanharmaalla langalla. Neulo suljettuna neuleena 2 krs oikein ja kavenna 2. krs:lla tasaisesti s-luvuksi 59 (59) 67 (67) 69 (71) s. Laita silmukkamerkki etukappaleen keskelle, neulo 1 krs oikein ja kavenna samalla 1 s merkin molemmin puolin. Jaa työ merkin kohdalta puoliksi ja jatka neulomista edestakaisin. Neulo 1 o, 1 n -joustinneuletta n. 3 cm ja merkitse sitten takakappaleen keskimäinen silmukka laittamalla silmukkamerkit sen ympärille.

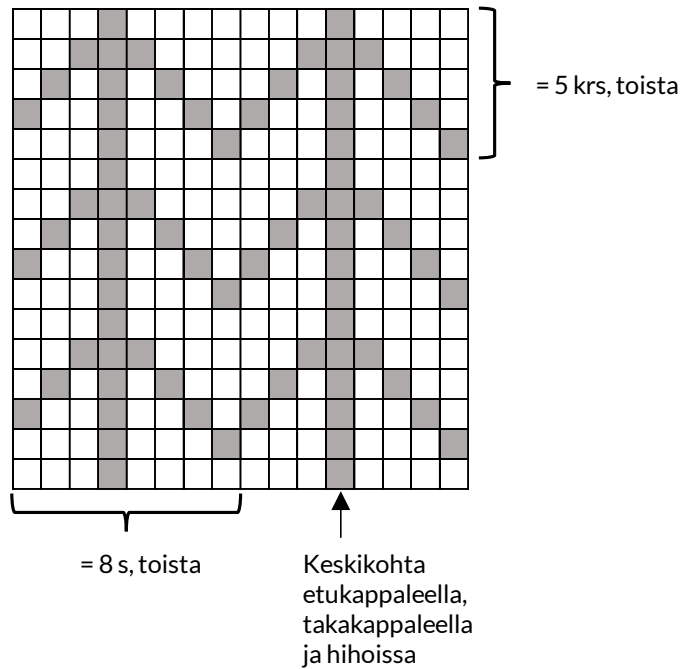
Vaihda työhön lyhyt 5 mm pyöröpuikko. Neulo sileää neuletta edestakaisin ja lisää samalla 1 s merkityn silmukan molemmin puolin. Toista tällaiset lisäykset n. 3 cm:n välein, kunnes hupussa on yhteensä 67 (69) 81 (81) 85 (87) s ja hupun korkeus on etukappaleen keskeltä päntien reunasta ylöspäin mitattuna n. 18 (20) 23 (23) 26 (26) cm. Päättele silmukat esimerkiksi oikeaa neuloen. Laita hupun nurjat puolet vastakkain ja ompele hupun yläsauma silmukoita jäljittelemällä.

Viimeistely

Ompele kainalosaumat. Päättele langanpäätyt työn nurjalle puolelle.



Kirjoneule



- = pohjaväri
Vaaleanharmaa / vaaleanpunainen
- = kuvioväri
Tummanharmaa / harmaa

Malli ja ohje: Benedicte Skogerbø / Viking Garn

Lankojen myynti: Lankamaailma, www.lankamaailma.fi

Ohjetiedustelut: posti@lankamaailma.fi