



Lapsen tähtikuviainen neulepaita

19–19 Gjestal Bomull Sport

Koko:	2	(4)	6	(8)	10	(12)	vuotta
Neuleen rinnan ympäryys:	62	(65)	71	(76)	82	(89)	cm
Pituus:	36	(40)	44	(48)	52	(54)	cm
Hihan pituus:	24	(27)	33	(36)	38	(40)	cm

Lanka: [Gjestal Bomull Sport](#) (100 % puuvilla, 50 g = 100 m)

Langanmenekki: 5 (6) 7 (8) 10 (11) kerää vedenvihreää (332) tai turkoosia (308)

Lankavaihtoehtoja:

[Gjestal Bomull Sport Multi](#) (100 % puuvilla, 50 g = 100 m), [Gjestal Superwash Sport](#) (100 % villa, 50 g = 100 m)

Puikot: [pyöröpuikot](#) 3 ja 4 mm (40 + 60 cm) sekä [sukkapuikot](#) 3 ja 4 mm

Muut tarvikkeet: 3 silmukkamerkkiä, 2 silmukanpidikettä tai [sovituskaapelia](#) silmukoiden siirtämiseen, päättelyneula

Neuletiheys: 22 s sileää neuletta 4 mm puikoilla = 10 cm

Tarkista tiheys huolellisesti. Jos neulot liian tiukkaa, vaihda paksumpiin puikkoihin. Jos neulot liian löysää, vaihda ohuempaan puikkoihin.

Ohjeesta

Paita neulotaan alhaalta ylös. Miehustan osuus neulotaan pyörönä kainaloon asti. Sitten työ jaetaan kädenteitä varten taka- ja etukappaleeseen ja kumpikin kappale neulotaan erikseen valmiiksi tasoneuleena. Hihat neulotaan pyörönä ja ommellaan lopuksi paikoilleen kädenteille. Etukappaleen keskelle neulotaan nurjin silmukoin tähtikuvio. Reunoissa on kierrejoustinresorit ja muu osa paidasta neulotaan sileänä neuleena. Paidassa on laskeva olkalinja ja kaksin kerroin käännetty kaulus. Malliltaan paita on suora ja laatikkomainen ja siinä on hieman väljyyttä.

Miehusta

Luo 3 mm pitkälle pyöröpuikolle 136 (144) 156 (168) 180 (196) s ja yhdistä silmukat renkaaksi. Neulo 1 kierteen o, 1 n -joustinneuletta suljettuna neuleena 4 (4) 5 (5) 5 (5) cm. Merkitse silmukkamerkillä 1 s työn kummassakin sivussa (= merkkisilmukat) niin, että merkittyjen silmukoiden väliin jää etu- ja takakappaleelle kummallekin 67 (71) 77 (83) 89 (97) s. Vaihda työhön 4 mm pyöröpuikko ja neulo sileää neuletta, kunnes työn korkeus helman alareunasta mitattuna on 18 (20) 22 (24) 27 (29) cm. Laita silmukkamerkki etukappaleen keskimmäiseen s:aan. Neulo sitten sileää neuletta sekä etukappaleen keskimmäisillä silmukoilla tähtikuvio kaavion mukaan. Kaavioon on merkitty etukappaleen keskikohta. Laske sen mukaan työstä kohta, mistä aloitat kuvion neulomisen. Kun työn korkeus on 24 (27) 30 (33) 37 (38) cm, kavenna työn kummassakin sivussa 1 merkkisilmukka = 67 (71) 77 (83) 89 (97) s sekä etu- että takakappaleella. Jaa työ puoliksi etu- ja takakappaleeseen ja neulo kumpikin kappale erikseen valmiiksi. Neulo ensin takakappale.

Takakappale

= 67 (71) 77 (83) 89 (97) s.

Neulo sileää neuletta edestakaisin, kunnes takakappaleen korkeus helman alareunasta mitattuna on 34 (38) 42 (46) 50 (52) cm. Siirrä keskimmäiset 21 (23) 25 27 (29) 31 s silmukanpitimelle tai sovituskapelille odottamaan kaulusta varten ja neulo pääntien kumpikin puoli erikseen valmiiksi. Päättele pääntien reunassa vielä joka 2. krs:n alusta 2 x 1 s = jäljelle jää olan 21 (22) 24 (26) 28 (31) s. Neulo sitten suoraan ylöspäin, kunnes takakappaleen korkeus on 36 (40) 44 (48) 52 (54) cm. Päättele silmukat. Neulo pääntien toinen puoli samalla tavoin, mutta peilikuvana.



Etukappale

= 67 (71) 77 (83) 89 (97) s.

Neulo kuten takakappale, kunnes etukappaleen korkeus on työn alareunasta mitattuna 31 (35) 38 (42) 46 (47) cm. **Huom!** Kun tähtikuvio tulee valmiiksi etukappaleen keskellä, jatka tämän jälkeen sileää neuletta edestakaisin, kunnes kappale on oikean mittainen. Siirrä etukappaleen keskimmäiset 11 (13) 15 (17) 19 (21) s silmukanpitimelle tai sovituskapelille odottamaan kaulusta varten ja neulo pääntien kumpikin puoli erikseen valmiiksi. Päättele pääntien reunassa vielä joka 2. krs:n alusta 1 x 3 s, 1 x 2 s ja 2 x 1 s = jäljelle jää olan 21 (22) 24 (26) 28 (31) s. Neulo sitten suoraan ylöspäin, kunnes etukappaleen korkeus on helman alareunasta mitattuna 36 (40) 44 (48) 52 (54) cm. Päättele silmukat. Neulo pääntien toinen puoli samalla tavoin, mutta peilikuvana.

Hihat

Luo 3 mm sukka- tai puikolle 32 (34) 36 (38) 40 (42) s ja yhdistä silmukat renkaaksi. Neulo 1 kierteen o, 1 n -joustinneuletta suljettuna neuleena 4 (4) 5 (5) 5 (5) cm. Vaihda 4 mm sukka- tai puikkoihin. Neulo sileää neuletta ja **lisää samalla** hihaan 1. krs:lla tasaisin välein 3 s = 35 (37)

39 (41) 43 (45) s. Laita silmukkamerkki kerroksen alkuun (= keskellä hihan alla). Kun hihan pituus on 6 (6) 7 (7) 7 (7) cm, lisää 1 s merkin molemmin puolin. Toista tällaiset lisäykset 2 (2) 2 (2) 2,5 (2,5) cm:n välein yhteensä 9 (10) 11 (12) 12 (13) kertaa = 53 (57) 61 (65) 67 (71) s. Neulo sitten suoraan ylöspäin, kunnes hihan pituus on 24 (27) 33 (36) 38 (40) cm. Päättele silmukat. Neulo toinen hiha samalla tavoin.

Kappaleiden yhdistäminen

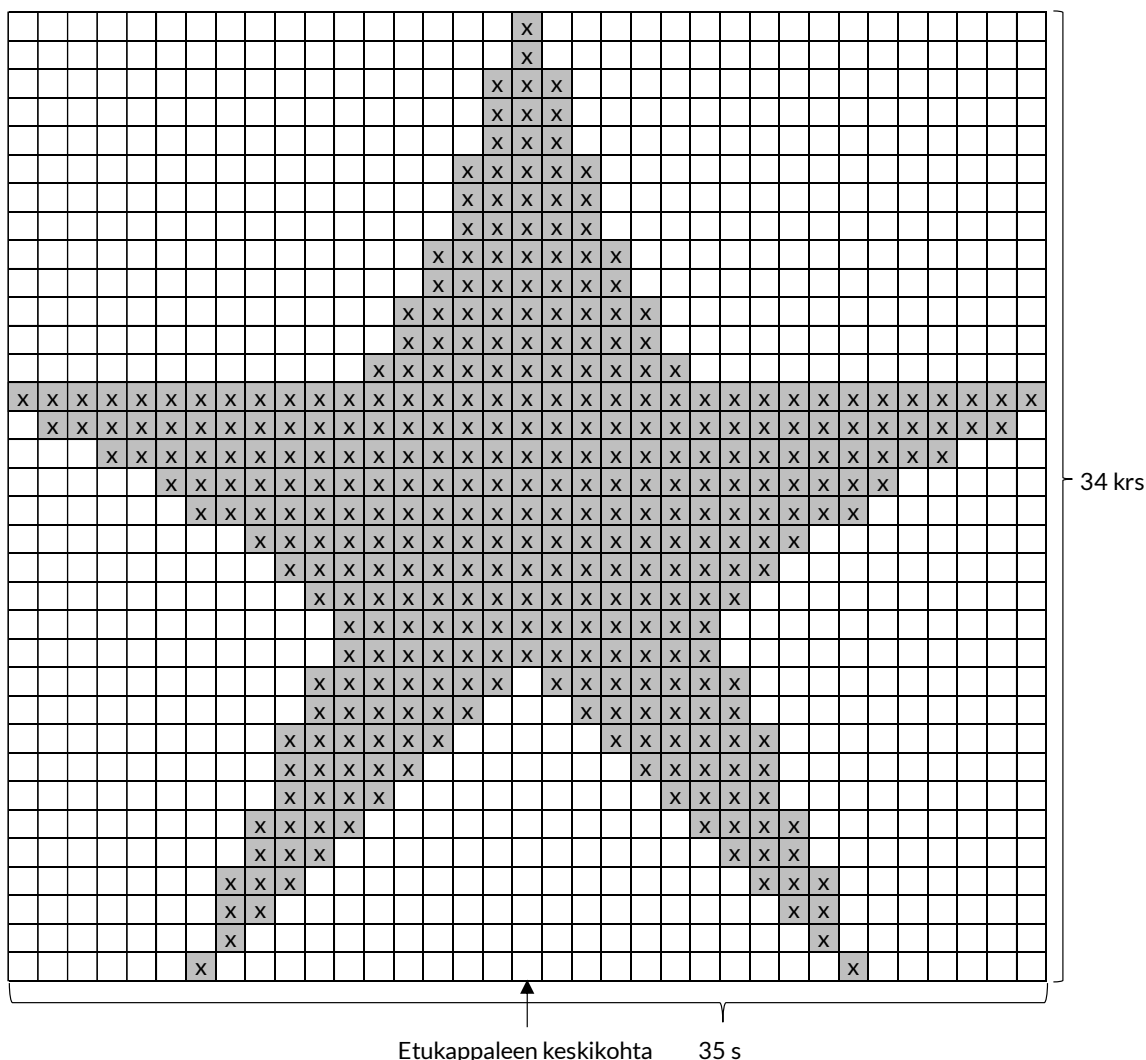
Ompele olkasaumat. Ompele hihat paikoilleen kädenteille.

Kaulus

Siirrä 3 mm lyhyelle pyöröpuikolle tai vaihtoehtoisesti sukka- tai puikolle odottamassa olleet taka- ja etukappaleiden silmukat ja **poimi samalla neulomalla** pänttien reunaan pitkin n. 10 s jokaista 5 cm:ä kohden.

Huom! Silmukkaluvun tulee olla jaollinen luvulla 2. Neulo sitten 1 kierrätys, 1 n-joustinneuletta suljettuna neuleena 5 (5) 5 (6) 6 (6) cm. Käännä kaulus kaksin kerroin työn nurjalle puolelle ja ompele reuna silmukoistaan löyhästi kiinni pänttien reunaan.

Tähtikuvio



□ = neulo s oikealla oikein, nurjalla nurin

■ x = neulo s oikealla nurin, nurjalla oikein