



Vauvan palmikkosetti: takki, housut ja myssy

Gjestal 262-4

Lanka: Gjestal [Merino Babyull](#) (100 % merinovilla, 50 g = 175 m)

Koko:	0/3	(6)	9	kk
Vaateen mitat:				
Vartalonympäryys:	48	(50)	53	cm
Takin pituus:	25	(27)	29	cm
Hihan pituus:	15	(17)	18	cm
Lantionympäryys:	50	(52)	55	cm
Langanmenekki:				
Vaaleansinistä (804)	4	(5)	6	kerää
Valkoista (801)	1	(1)	1	kerä
Beigeä (855)	1	(1)	1	kerä

Puikot: pyöröpuikot 2,5 ja 3,5 mm, sukka puikot 2,5, 3 ja 3,5 mm

Muut tarvikkeet: takkiin 7 nappia, myssyyn silkkinauhaa, housuihin kuminauhaa

Neuletiheys: 28 s sileää neuletta puikoilla nro 2,5 tai 3 = 10 cm. Huom! Tarkista neuletiheys huolellisesti. Jos neulot liian tiukkaa, vaihda paksumpiin puikkoihin. Jos neulot liian löysää, vaihda ohuempiin puikkoihin.

TAKKI

Takki neulotaan edestakaisin pyöröpuikolla.

Reunasilmukka (rs): Neulo joka kerroksen ensimmäinen ja viimeinen s aina oikein.

Jos silmukat eivät kavennusten vuoksi riitä palmikonkiertoon mallineuleessa II, neulo sileää neuletta.

Palmikkoneuleet neulotaan 3,5 mm puikoilla, sillä ne vetävät neuletta kasaan.

Vartalo: Luo 2,5 mm puikoilla 145 (154) 163 s ja neulo 9 krs ainoikeaa edestakaisin. Vaihda 3,5 mm puikkoihin ja neulo mallineuletta I piirroksen mukaan lisäten 1. krs:lla molempiin reunoihin 1 s reunasilmukaksi. Kun työn korkeus on n. 15 (16) 17 cm, kavenna piirroksen viimeisen krs:n mukaisesti nurjien raitojen kohdalla = 128 (136) 144 s + 2 rs. Neulo sitten mallineuletta II piirroksen mukaan rs:iden sisäpuolella kunnes työn korkeus on n. 17 (18) 19 cm. Jaa työ sitten siten, että kummassakin reunassa on 33 (33) 37 s = etukappaleet, ja keskellä 64 (72) 72 s = takakpl. Neulo kappaleet erikseen valmiiksi.

Oikea etukappale: Neulo 1 rs o, 32 (32) 36 s mallineuletta II kuten aiemmin ja lisää kädentien reunaan 1 s reunasilmukaksi = yhteensä 34 (34) 38 s. Kun työn korkeus on 22 (23) 24 cm, päätä etureunassa 7 (7) 9 s pääntietä varten. Päätä pääntien reunassa joka 2. krs:lla vielä 3,2,1,1 s. Kun työn korkeus on 25 (27) 29 cm, päätä loput 20 (20) 22 s olkaa varten.

Vasen etukappale: Neulo oikean etukpl:n peilikuvaksi.

Takakappale: Luo kumpaankin reunaan 1 s reunasilmukaksi ja jatka muilla s:illa mallineuletta II kuten aiemmin. Kun työn korkeus on 25 (27) 29 cm, päätä s:t.

Hihat: Luo 2,5 mm puikoilla 36 (38) 40 s vaaleansinisellä ja neulo edestakaisin seuraavasti:

Vaaleansinisellä: neulo 3 krs ainoikeaa.

Valkoisella: neulo 2 krs sileää neuletta.

Vaaleansinisellä: neulo 2 krs ainoikeaa.

Beigellä: neulo 2 krs sileää neuletta.

Vaaleansinisellä: neulo 1 krs o.

Jatka neuloen suljettuna neuleena vaaleansinisellä. Neulo 1 krs oikein lisäten samalla tasaisin välein s-luvuksi 40 (40) 48 s. Vaihda 3 mm puikkoihin ja neulo mallineuletta II piirroksen mukaan keskimmaisillä 40 silmukalla. Lisää 1 s krs:n alussa ja lopussa, ja toista tällaiset lisäykset n. 3 (2,5) 4 cm välein kunnes työssä on 48 (52) 56 s. Neulo lisätyillä s:illa sileää neuletta. Kun työn korkeus on 15 (17) 18 cm, päätä s:t. Neulo toinen hiha samoin.

Viimeistely ja reunukset

Ompele olkasaumat ja ompele hihat kädenteille.

Oikea etureunus: Poimi etureunasta 2,5 mm puikoilla n. 58 (60) 64 s vaaleansinisellä ja neulo seuraavasti (1. krs = np):

Vaaleansinisellä: neulo 3 krs ainoikeaa.

Beigellä: neulo 2 krs sileää neuletta.

Vaaleansinisellä: neulo 2 krs ainoikeaa.

Valkoisella: neulo 2 krs sileää neuletta.

Vaaleansinisellä: neulo 3 krs ainoikeaa. Päätä s:t.

Vasen etureunus: Neulo kuten oikea etureunus, mutta tee 6 napinläpeä 5. krs:lla tasaisin välein, huomioi että 7. napinläpi tulee myöhemmin pääntien reunukseen. Tee napinläpi päättämällä 2 s ja luo seuraavalla krs:lla päätettyjen tilalle uudet s:t.

Pääntien reunus: Poimi pääntieltä n. 74 (78) 82 s. Neulo reunus kuten oikea etureunus, mutta tee 5. krs:lla napinläpi samaan linjaan edellisten kanssa. Kiinnitä napit ja päättele langanpäät.

MYSSY

Päänympärys: 34 (42) 45 cm

Luo 2,5 mm pyöröpuikoilla 108 (117) 126 s vaaleansinisellä ja neulo reunus kuten takin hihansuussa, mutta suljettuna neuleena. Vaihda 3 mm puikkoihin ja neulo sitten mallineuletta I piirroksen mukaan, kunnes työn korkeus on n. 6 cm. Neulo 2 krs sileää neuletta taitetta varten, mittaa jatkossa työn korkeus taitteesta. Käännä sitten työ nurin päin ja jatka neuloen sileää neuletta toiseen suuntaan, työn np on tästä lähtien op. Lisää keskimmaisessa koossa 3 s tasaisin välein = 108 (120) 126 s.

Kun sileän neuleen korkeus on n. 9 (10) 11 cm, laita työhön 6 merkkiä siten, että merkkien välissä on 18 (20) 21 s. Aloita seuraavalla krs:lla kavennukset: neulo ennen jokaista merkkiä 2 o yhteen. Tee tällaiset kavennukset joka 2. krs:lla kunnes työssä on jäljellä 24 s. Katkaise lanka, vedä langanpää loppujen s:iden läpi, kiristä ja päättele langanpäät.



Korvaläpät: Luo 3 mm sukka puikoilla 34 (36) 38 s vaaleansinisellä ja neulo suljettuna neuleena 5 (6) 6 cm sileää neuletta. Katkaise lanka ja vedä langanpää silmukoiden läpi. Tee langasta nyöri solmimista varten ja kiinnitä se läpän kärkeen. Tee toinen korvaläppä samoin. Ompele korvaläpät myssyn reunaan siten, että niiden väliin jää n. 8 cm. Päättele langanpäät.

HOUSUT

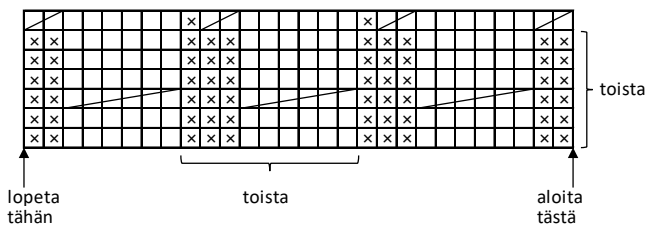
Vasen lahje: Luo 2,5 mm puikoilla 40 (40) 48 s puikoilla vaaleansinisellä ja neulo suljettuna neuleena 8 krs ainaoikeaa (= vuorotellen 1 krs nurin, 1 krs oikein). Vaihda 3,5 mm puikkoihin ja neulo mallineuletta II piirroksen mukaan lisäten 1. krs:lla tasaisin välein s-luvuksi 52 (56) 60 s. Laita krs:n alkuun merkki (= lahkeen "sisäsauma") ja lisää 1 s merkin molemmin puolin. Tee tällaiset lisäykset n. 1 cm välein, kunnes työssä on 76 (80) 88 s. Kun työn korkeus on n. 18 (22) 24 cm, jätä s:t odottamaan ja neulo toinen lahje samoin.

Ota molemmat lahkeet samalle 2,5 tai 3 mm pyöröpuikolle = yhteensä 152 (160) 176 s. Laita saumakohtiin merkit = keskietu ja keskitala. Jatka mallineuletta kuten aiemmin ja kavenna edessä ja

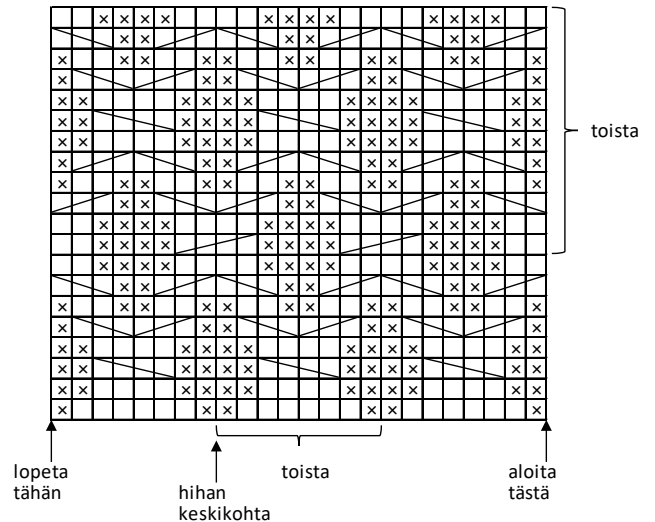
takana kummankin merkin molemmin puolin neulomalla 2 o yhteen. Tee tällaiset kavennukset joka krs:lla, yhteensä 3 (3) 5 kertaa = 140 (148) 156 s.

Kun työn korkeus on 33 (38) 41 cm, neulo takapuolen korotus lyhennetyin kerroksin: aloita keskitalamerkin kohdalta ja neulo 6 s, käänny ja neulo 11 s takaisin. Käänny ja jatka tähän tapaan neuloen aina 5 s edellistä käänntymiskohtaa pidemmälle, kunnes kummallakin puolella on käänntymiskohta 3 (5) 5 kertaa. Neulo sitten 1 krs sileää neuletta kaikilla s:illa kaventaen samalla tasaisin välein s-luvuksi 130 (138) 146 s. Vaihda 2,5 mm pyöröpuikkoon ja neulo 2 cm sileää neuletta, 1 krs nurin taitetta varten ja vielä 2,5 cm sileää neuletta. Päätä s:t. Taita reunus kaksin kerroin nurjalle ja ompele reuna kiinni joustavasti, jätä aukko kuminauhaa varten. Päättele langanpäät. Pujota kuminauha kujaan.

Mallineule I



Mallineule II



□ = neulo oikealla oikein, nurjalla nurin

⊗ = neulo oikealla nurin, nurjalla oikein

▧ = 2 nurin yhteen

▨ = siirrä 1 s apupuikolle työn taakse, neulo 2 o, apupuikolta 1 n

▩ = siirrä 2 s apupuikolle työn eteen, neulo 1 n, apupuikolta 2 o

▪ = siirrä 2 s apupuikolle työn taakse, neulo 2 o, apupuikolta 2 o

▬ = siirrä 2 s apupuikolle työn eteen, neulo 2 o, apupuikolta 2 o

▮ = siirrä 3 s apupuikolle työn taakse, neulo 3 o, apupuikolta 3 o