



Lapsen Ember-neulepusero

2228-1 Viking Alpaca Bris

Koko:	2	(4)	6	(8)	10	(12)	vuotta
Rinnanympäryys:	60	(64)	72	(76)	80	(84)	cm
Pituus:	36	(40)	45	(50)	54	(58)	cm
Hihan pituus:	23	(28)	31	(36)	40	(43)	cm

Lanka: [Viking Alpaca Bris](#) (60 % baby alpaka, 11 % merinovilla, 29 % nylon, 50 g = 150 m)

Langanmenekki:

Lämmin vaaleanpunainen (359)	1	(1)	1	(2)	2	(2)	kerää
Vaaleankeltainen (340)	1	(1)	1	(1)	1	(2)	kerää
Vaaleanpunainen (374)	1	(1)	1	(1)	1	(1)	kerä
Minttu (331)	1	(1)	1	(1)	1	(1)	kerä
Vaaleanliila (367)	1	(1)	1	(1)	1	(1)	kerä

Puikot: pyöröpuikot 5 ja 7 mm (suosituspituus: 60-80 cm) sekä sukkapuikot 5 ja 7 mm

Muut tarvikkeet: 4 silmukkamerkkiä, mittanauha

Neuletiheys: 15 s sileää neuletta 7 mm puikoilla = 10 cm.

Tarkista tiheys huolellisesti. Jos neulat liian tiukkaa, vaihda paksumpiin puikkoihin. Jos neulat liian löysää, vaihda ohuempiin puikkoihin.

Huom! Kun neulot kirjoneuletta, huolehdi, että päävärin ja kuviovärin langat ovat koko ajan samassa järjestyksessä. Ota esimerkiksi päävärin lanka puikolle aina kuviovärin yläpuolelta ja vastaavasti, ota kuviovärin lanka puikolle aina päävärin alapuolelta. Kun langat eivät kierry toistensa ympärille työn nurjalla puolella, kirjoneuleesta tulee tasainen.

Miehusta

Luo 5 mm pyöröpuikoille vaaleankeltaisella langalla 90 (96) 108 (114) 120 (126) s ja neulo 1 o, 1 n - joustinneuletta suljettuna neuleena n. 4 (4) 5 (5) 5 (6) cm. Vaihda työhön 7 mm pyöröpuikot. Neulo 1 krs sileää neuletta ja aloita sitten kirjoneule kaavion mukaan. Laita työn kumpaankin sivuun silmukkamerkit niin, että merkkien välissä on etu- ja takakappaleella kummallakin 45 (48) 54 (57) 60 (63) s. Kun miehustan korkeus on n. 22 (25) 29 (33) 36 (39) cm, päättele kädenteitä varten työn molemmissa sivuissa 8 s eli merkin molemmin puolin 4 s. Jätä miehustan silmukat odottamaan ja neulo seuraavaksi hihat.

Hihat

Luo 5 mm sukka- ja puikot vaaleankeltaisella langalla 20 (22) 24 (26) 26 (28) s ja neulo 1 o, 1 n - joustinneuletta suljettuna neuleena n. 5 (5) 5 (6) 6 (6) cm. Vaihda työhön 7 mm sukka- ja puikot. Neulo 2 krs sileää neuletta ja lisää 2. krs:lla tasaisin välein s-luvuksi 24 (24) 30 (30) 36 (36) s. Laita silmukkamerkki kerroksen ensimmäisen ja viimeisen s:n väliin (= kerroksen vaihtumiskohta hihan alla).

Hihan kirjoneule

Mittaa seuraavaksi miehustan yläreunasta kohti helmaa hihan pituus. Laske tämän mitan perusteella kaaviosta se kerros, mistä aloitat kirjoneuleen neulomisen resorin jälkeen. **Huom!** Hihassa neulottavan kirjoneuleen tulee muodostaa yhtenäiset vaakasuorat kirjoneuleraidat miehustan kirjoneuleen kanssa. Kirjoneuleen neulominen hihassa lopetetaan samalle kaavion kerrokselle kuin miehustan kirjoneule.

Neulo kirjoneuletta suljettuna neuleena kaavion mukaan, ja lisää samalla 1 s merkin molemmin puolin. Toista tällaiset lisäykset n. 3 (3,5) 4 (5) 5,5 (6) cm:n välein, kunnes hihassa on yhteensä 36 (36) 42 (42) 48 (48) s ja hihan pituus on n. 23 (28) 31 (36) 40 (43) cm. Neulo uudet silmukat osaksi kirjoneuletta. Päättele viimeisellä krs:lla 8 s hihan alla eli merkin molemmin puolin 4 s. Neulo toinen hiha samoin.

Raglankaarroke

Jatka kirjoneuletta kaavion mukaan ja neulo kaikki kappaleet samalle 7 mm pyöröpuikolle, hihat kädenteitä varten pääteltyjen silmukoiden kohdalle = 130 (136) 160 (166) 184 (190) s. Laita kappaleiden välille silmukkamerkit (= 4 raglansaumaa). Neulo kirjoneuletta samoin kuin aiemmin ja tee samanaikaisesti raglankavennukset: neulo kaavion mukaan, kunnes seuraavaa merkkiä edeltää 2 s, nosta 1 s neulomatta, 1 o, vedä nostettu s neulotun yli, 2 o yhteen. Toista tällaiset kavennukset jokaisen merkin kohdalla joka 2. krs, kunnes työssä on jäljellä 50 (48) 48 (54) 56 (54) s ja olet tehnyt kavennuskerroksia yhteensä 10 (11) 14 (14) 16 (17) kertaa.

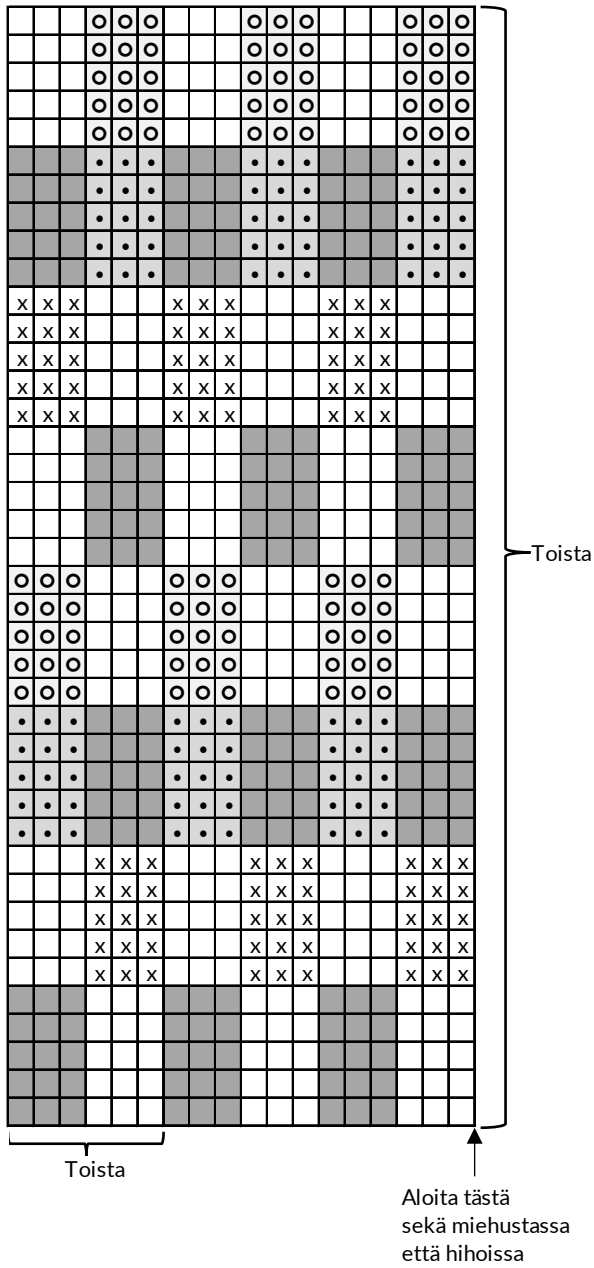
Pääntien reunus

Vaihda työhön 5 mm sukka- ja puikot. Jatka neulomista vaaleankeltaisella langalla ja neulo 8 krs sileää neuletta (= rullareunus). Päättele silmukat löyhästi.

Viimeistely

Ompele kainalosaumat. Päättele langanpäät työn nurjalle puolelle.

Kirjoneule



- = lämmin vaaleanpunainen
- = vaaleanpunainen
- x = minttu
- = vaaleankeltainen
- o = vaaleanliila

