



MEIDÄN METSÄ

Lapsen kirjoneulepaita
Suunnittelija: Merja Palin

Koot ja valmiin neuleen mitat

Koko:	80-90	(100-110)	120-130	(140)	cm
Rinnanympärys:	60	(70)	80	(90)	cm
Pituus (keskitaka):	35	(38)	43	(48)	cm
Hihan sisäpituus:	26	(30)	34	(37)	cm

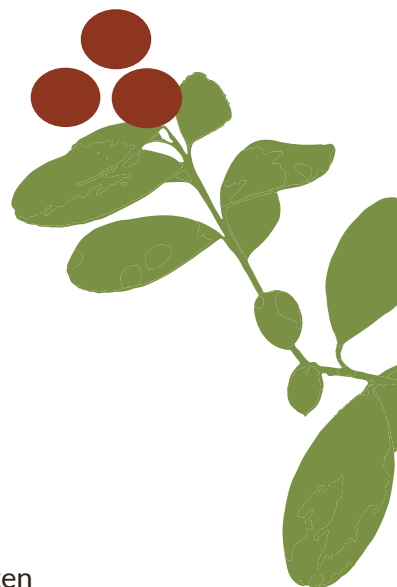
Lanka

Gjestal Maija (85 % villa, 15 % polyamidi, 50 g = 130 m)

Vaaleanvihreä (262):	3	(4)	5	(6)	kerää
Metsänvihreä (212):	1	(1)	1	(1)	kerä
Tummanpunainen (209):	1	(1)	1	(1)	kerä
Oranssi (236):	1	(1)	1	(1)	kerä
Ruskea (255):	1	(1)	1	(1)	kerä
Meleerattu beige (280):	1	(1)	1	(1)	kerä

Puikot

3 ja 3,5 mm pyöröpuikot 60 cm ja 40 cm sekä 3 ja 3,5 mm sukkapuikot hihoja varten



LANKAMAAILMA



Tiheys

25 s ja 30 krs sileää neuletta / kirjoneuletta = 10 x 10 cm.

Neulo mallitilkku ja vaihda puikkokokoa tarvittaessa. Jos sinulla on enemmän silmukoita 10 cm:llä, ota paksummat puikot. Jos sinulla on vähemmän silmukoita 10 cm:llä, ota ohuemmat puikot.

Jos tiheytesi on erilainen kirjoneuleessa ja yksivärisessä neuleessa, vaihda puikkokokoa tarpeen mukaan, jotta tiheys pysyy samana.



Mallineuleet ja tekniikat

- **Sileä neule:** kaikki silmukat oikein
- **Kirjoneule:** sileää neuletta kaavion mukaan
- **Ylivetokavennus:** nosta 1 s neulomatta, neulo 1 o, vedä nostettu s neulotun yli
- **Lisäys:** ota silmukoiden välinen lankalenkki vasemmalle puikolle ja neulo se kiertäen oikein
- **Joustava päättely:** neulo 1 o, *1 o, siirrä 2 s takaisin vasemmalle puikolle ja neulo ne oikein yhteen takareunoistaan*. Toista *-*, kunnes jäljellä on 1 s. Katkaise lanka ja vedä se viimeisen silmukan läpi.



Hyvä tietää

- Paita neulotaan suljettuna neuleena, alhaalta ylöspäin. Ensin neulotaan miehusta ja hihat, jotka lopuksi yhdistetään raglankaarroketta varten.
- Muista lankadominanssi kirjoneuleessa. Se tuo kuviot paremmin esille ja kirjoneuleesta tulee tasaisempaa.

Miehusta

Luo 3 mm puikoille vaaleanvihreällä 148 (172) 200 (224) s. Laita kerroksen vaihtumiskohtaan eli sivusaumaan silmukkamerkki. Neulo 4 krs sileää neuletta ja aloita sen jälkeen tunturineule kaavion 1 mukaan. Neulo tunturineuletta 12 krs. Vaihda 3,5 mm puikkoihin. Neulo 1 krs sileää neuletta ja lisää tasavälein 2 (3) 0 (1) s. Työssä on nyt 150 (175) 200 (225) s.

Aloita kirjoneule kaavion 2 mukaan. Toista kaavion mallikertaa 6 (7) 8 (9) kertaa kerroksella. Huom! Kuvio on hieman erilainen riippuen paidan koosta.

Neulo kirjoneuleen jälkeen 2 krs sileää neuletta vaaleanvihreällä langalla. Neulo vielä 1 krs ja päättele tämän kerroksen alussa 4 (5) 5 (5) s, neulo 67 (77) 90 (102) s, päättele 8 (10) 10 (10) s, neulo 67 (78) 90 (103) s ja päättele kerroksen lopussa 4 (5) 5 (5) silmukkaa. Jätä työ odottamaan, kunnes olet neulonut molemmat hihat.

Hihat

Luo 3 mm puikoille tummanpunaisella langalla 40 (44) 44 (48) s. Laita kerroksen vaihtumiskohtaan silmukkamerkki. Neulo 4 krs sileää neuletta ja aloita sen jälkeen tunturineule kaavion 1 mukaan. Neulo joustinneuletta 12 krs. Vaihda 3,5 mm puikkoihin ja vaaleanvihreään lankaan. Neulo 12 krs sileää neuletta ja aloita sen jälkeen lisäykset: lisää 1 s sekä kerroksen alussa että lopussa. Tee tällaiset lisäykset joka 6. kerroksella, yhteensä 8 (8) 10 (10) kertaa. Lisäysten jälkeen työssä on 56 (60) 64 (68) s. Neulo sileää neuletta, kunnes hihan pituus on 26 (30) 34 (37) cm. Viimeisellä kerroksella päättele kerroksen ensimmäiset 4 (5) 5 (5) s sekä viimeiset 4 (5) 5 (5) s kainaloa varten. Neulo toinen hiha samalla tavalla, mutta neulo resoriosuus oranssilla langalla.

Kaarroke

Yhdistä miehusta ja hihat samalle pyöröpuikolle: neulo ensin hihan 48 (50) 54 (58) s pääteltyjen silmukoiden kohdalle, neulo sitten etukappaleen 67 (78) 90 (103) s seuraavan hihan kohdalle asti, neulo toisen hihan 48 (50) 54 (58) s pääteltyjen silmukoiden kohdalle ja lopuksi takakappaleen 67 (77) 90 (102) s. Kerroksen vaihtumiskohta on takakappaleen ja vasemman hihan välissä. Merkitse kohta silmukkamerkillä. Merkitse myös muut kolme hihan ja miehustan välikohtaa. Kerroksen vaihtumiskohdan silmukkamerkki voi olla erilainen kuin muut, jotta kerroksen vaihtuminen erottuu helpommin. Puikoilla on nyt yhteensä 230 (255) 288 (321) s. Neulo 1 (1) 2 (3) krs sileää neuletta ja aloita sen jälkeen raglankavennukset. Tee

raglankavennukset silmukkamerkkien molemmilla puolilla joka toisella kerroksella: kun jäljellä on 3 s ennen silmukkamerkkiä, neulo 2 o yhteen, 1 s oikein, neulo merkin jälkeen 1 s oikein, tee ylivetokavennus.

Tee tällaiset kavennukset yhteensä 10 (11) 13 (15) kertaa. Kun olet tehnyt 10. (11.) 13. (15.) kavennuskerroksen, jatka tämän jälkeen kavennuksia jokaisella kerroksella 8 (9) 10 (11) kertaa. Kun kavennukset on tehty, työssä on 86 (95) 104 (113) s.

Tee takaa korotettu päántie seuraavasti: merkitse silmukkamerkeillä etukappaleelta 19 (20) 26 (29) keskimmäistä silmukkaa. Neulo seuraavalla kerroksella sileää neuletta päántien 1. silmukkamerkkiin asti (tee myös raglankavennukset), käännä työ. Päättele nurjan kerroksen alusta 2 (3) 3 (4) s ja neulo nurjia silmukoita koko kerros päántien 2. silmukkamerkkiin asti (nurjalla ei tehdä raglankavennuksia), käännä työ. Päättele oikean kerroksen alusta 2 (3) 3 (4) s ja neulo taas päántien 1. silmukkamerkkiin asti (tee myös raglankavennukset). Käännä työ ja toista nurjan ja oikean puolen kerrokset vielä kerran. Päántien kummastakin reunasta kaventuu pois 4 (6) 6 (8) silmukkaa.

Päántien reunus

Vaihda työhön metsänvihreä lanka. Neulo sileää neuletta ja poimi samalla neulomalla päántien reunasta päätetyt silmukat (molemmilla puolilla 4 (6) 6 (8) s). Silmukoita päántiellä on nyt 70 (79) 88 (97). Neulo sileää neuletta 6 krs. Päättele silmukat joustavalla päättelyllä.

Viimeistely

Ompele kainaloiden saumat kiinni, päättele langat ja kostuta valmis työ. Anna kuivua tasana.

Kaavio 1

●	●	□	●	2
●	□	□	□	1

□ oikea s

● nurja s

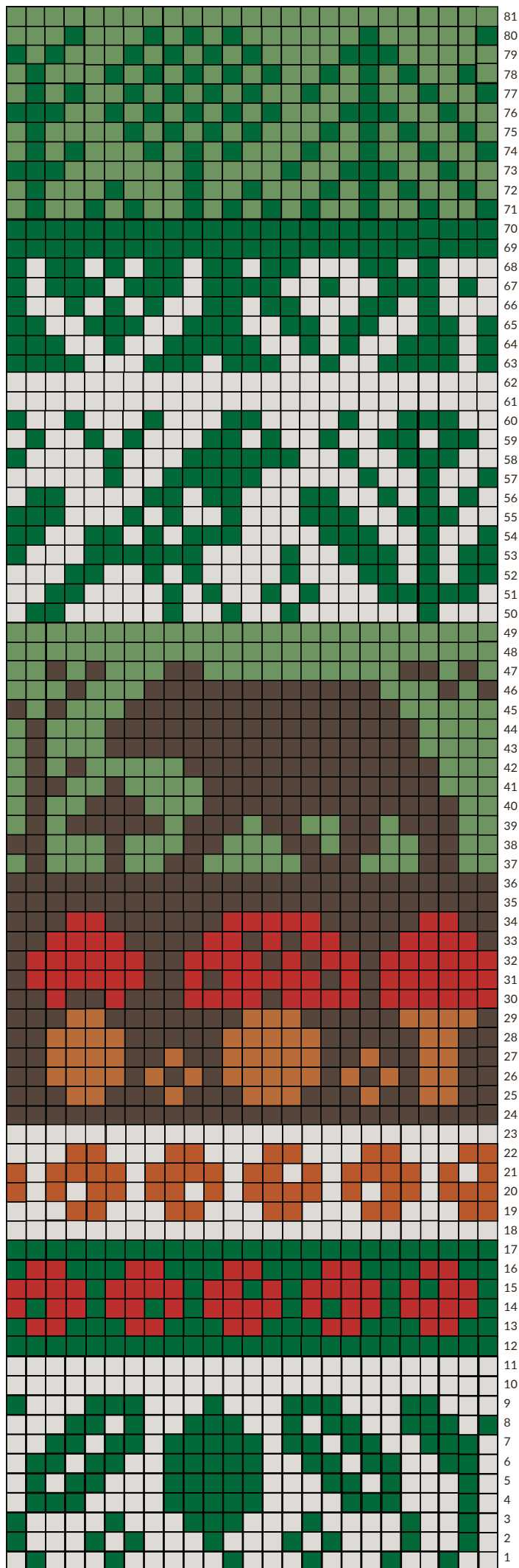


Kaavio 2

-  meleerattu beige
-  metsänvihreä
-  tummanpunainen
-  oranssi
-  ruskea
-  vaaleanvihreä



LANKAMAAILMA



ei neulota koossa
80-90, 100-110

ei neulota
koossa 80-90

ei neulota
koossa 80-90,
100-110, 120-130