



Lapsen Löv-pintaneulepaita

1618-14 Viking Alpaca Maya

Koko:	2	(4)	6	(8)	10	(12)	vuotta
Rinnanympäryys:	65	(70)	75	(80)	85	(90)	cm
Pituus:	39	(44)	49	(54)	59	(63)	cm
Hihan pituus:	28	(31)	34	(38)	42	(45)	cm

Lanka: Viking Alpaca Maya (82 % superfine alpakka, 13 % merinovilla, 5 % nylon, 50 g = 160 m)

Lankavaihtoehto: Mohrino (50 % mohair, 41 % merinovilla, 9 % polyamidi, 50 g = 100 m)

Langanmenekki:

Vaaleanharmaa (713) 2 (3) 3 (3) 4 (4) kerää

Puikot: pyöröpuikot 6 ja 7 mm (suosituspituudet: 60 cm kokoihin 2-8 vuotta, 80 cm kokoihin 10-12 vuotta) sekä sukka puikot 6 ja 7 mm

Muut tarvikkeet: 2 silmukkamerkkiä, 2 apupuikkoa tai silmukanpidintä

Neuletiheys: 12 s sileää neuletta 7 mm puikoilla = 10 cm

Tarkista tiheys huolellisesti. Jos neulot liian tiukkaa, vaihda paksumpiin puikkoihin. Jos neulot liian löysää, vaihda ohuempisiin puikkoihin.

Ohjeesta

Pintaneulepaita neulotaan helmasta pääntielle. Alaosa neulotaan pyörönä kainaloiden kohdalle asti, jonka jälkeen etu- ja takakappaleet neulotaan erikseen tasoneuleena valmiiksi. Helmassa ja kauluksessa neulotaan 4 o, 2 n -joustinneuletta, muutoin työssä neulotaan vuorottain oikeista ja nurjista silmukoista koostuvaa pystypalkkimaista pintaneuletta. Paita on malliltaan suora, siinä on korkea kaulus ja suorat hihat. Olan silmukat ommellaan kappaleiden yhdistämisympärisessä silmukoita jäljittelemällä, jolloin olkasaumasta tulee siisti, huomaamaton ja yhtenäinen.

Vartalo

Luo 6 mm pyöröpuikoille 78 (84) 90 (96) 102 (108) s ja neulo 4 o, 2 n -joustinneuletta suljettuna neuleena n. 6 cm. Laita työn kumpaankin sivuun silmukkamerkit niin, että merkkien väliin jää etu- ja takakappaleelle kummallekin 39 (42) 45 (48) 51 (54) s. Vaihda työhön 7 mm pyöröpuikot ja neulo pintaneuletta suljettuna neuleena piirroksen mukaan. Kun työn korkeus on helman alareunasta mitattuna n. 25 (29) 33 (37) 41 (44) cm, jaa työ merkkien kohdalta puoliksi etu- ja takakappaleeseen kädenteitä varten. Neulo kumpikin kappale erikseen valmiiksi. Neulo ensin takakappale.

Takakappale

Jatka pintaneuleen neulomista edestakaisin piirroksen mukaan takakappaleen 39 (42) 45 (48) 51 (54) s:lla. Kun takakappaleen korkeus on helman alareunasta mitattuna n. 39 (44) 49 (54) 59 (63) cm, päättelee kappaleen kummastakin sivusta olkaa varten 10 (11) 13 (14) 15 (16) s ja siirrä kappaleen keskimmäiset 19 (20) 19 (20) 21 (22) s apupuikolle tai silmukanpitimelle odottamaan kauluksen neulomista varten.

Etukappale

Neulo kuten takakappale, **kunnes** etukappaleen korkeus on helman alareunasta mitattuna n. 34 (39) 43 (48) 52 (56) cm. Siirrä kappaleen keskimmäiset 9 (10) 9 (10) 9 (10) s apupuikolle tai silmukanpitimelle odottamaan kauluksen neulomista varten. Neulo sitten päntien kumpikin puoli erikseen valmiiksi. Päättelee päntien reunassa joka 2. krs:n alussa ensin 1 x 3 (3) 3 (3) 4 (4) s ja sitten 1 x 2 s = 10 (11) 13 (14) 15 (16) s. Neulo etukappale saman mittaiseksi kuin takakappale. Jätä silmukat puikolle odottamaan kappaleiden yhdistämistä varten. Neulo päntien toinen puoli samoin, mutta peilikuvana.

Hihat

Luo 6 mm sukka- ja puikoille 18 (18) 24 (24) 24 (24) s. Aloita 1. krs:lla neulomaan pintaneuletta piirroksen mukaan. Laita silmukkamerkki kohtaan, jossa kerros vaihtuu (= keskellä hihan alla). **Lisää samalla 1 s** merkin molemmin puolin n. 3,5 (3,5) 4,5 (4,5) 4 (4) cm:n välein, kunnes hihassa on yhteensä 34 (36) 38 (40) 44 (46) s. Kun hihan pituus on n. 28 (31) 34 (38) 42 (45) cm, päättelee kaikki silmukat. Neulo toinen hiha samalla tavoin.

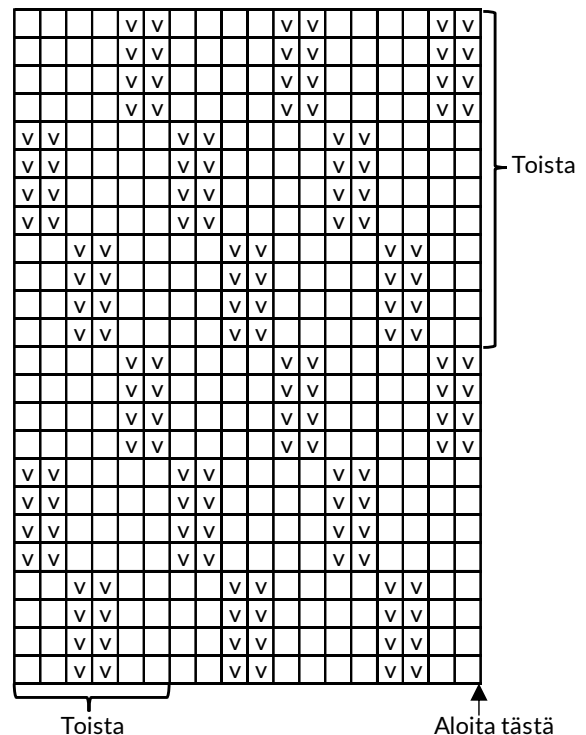
Kappaleiden yhdistäminen

Ompele tai silmukoi kummankin olan 10 (11) 13 (14) 15 (16) s etu- ja takakappaleelta yhteen. Ompele hihasaumat.

Kaulus

Poimi ja neulo 7 mm sukka- ja puikoille päntien reunasta n. 42 (42) 48 (48) 48 (54) s. Neulo 4 o, 2 n -joustinneuletta suljettuna neuleena, kunnes kauluksen korkeus on n. 12 (14) 16 (16) 18 (20) cm. Päättelee silmukat neulomalla oikeat silmukat oikein ja nurjat nurin.

Pintaneule



□ = neulo s oikealla oikein, nurjalla nurin

▣ = neulo s oikealla nurin, nurjalla oikein