



Lapsen Solås-neuleliivi

2102-3 Viking Hobbygarn

Koko:	2/4	(6/8)	10	(12)	vuotta
Rinnanympäryys:	n. 62	(70)	78	(86)	cm
Pituus:	n. 30	(36)	42	(48)	cm

Lanka: Viking Hobbygarn (100 % villa, 50 g = 70 m)

Langanmenekki:

Olki (945)	4	(4)	5	(6)	kerää
------------	---	-----	---	-----	-------

Puikot: pyöröpuikot 5,5 mm (50-60 cm), pyörö- tai neulepuikot 6 mm sekä kaulukseen sukkapuikot 5,5 mm

Muut tarvikkeet: silmukoiden siirtämistä varten apulankaa/irtokaapeli sekä apupuikko/silmukanpidin

Neuletiheys: 14 s sileää neuletta 6 mm puikoilla = 10 cm.

Tarkista tiheys huolellisesti. Jos neulat liian tiukkaa, vaihda paksumpiin puikkoihin. Jos neulat liian löysää, vaihda ohuempiin puikkoihin.

Helma

Luo 5,5 mm pyöröpuikolle 88 (100) 112 (124) s ja neulo 2 o, 2 n -joustinneuletta suljettuna neuleena, kunnes helman korkeus on alareunasta mitattuna 6 (7) 8 (9) cm. Vaihda työhön 6 mm puikot ja jaa työ puoliksi siten, että etu- ja takakappaleella kummallakin on 44 (50) 56 (62) s. Neulo kappaleet erikseen valmiiksi. Neulo ensin takakappale.

Takakappale

Neulominen aloitetaan työn oikealta puolelta.

Lisää 1. krs:lla takakappaleen kummassakin sivussa sekä kappaleen keskellä 1 s = 47 (53) 59 (65) s. Neulo samalla kerroksen alussa 5 (5) 6 (6) s oikein, pintaneuleen mallikerran 37 (43) 47 (53) s:aa piirroksen mukaan valitussa koossa (aloita ja lopeta pintaneuleen neulominen nuolen osoittamassa kohdassa) ja kerroksen lopussa 5 (5) 6 (6) s oikein. Neulo tämän jaon mukaan edestakaisin, kunnes takakappaleen korkeus on helman alareunasta mitattuna 30 (36) 42 (48) cm. Neulo myös työn nurjalla puolella reunimmaiset 5 (5) 6 (6) s oikein. Siirrä silmukat apulangalle tai irtokaapelille odottamaan etukappaleen neulomisen ajaksi. Silmukoita ei päätellä vielä tässä vaiheessa.

Etukappale

Neulominen aloitetaan työn oikealta puolelta.

Lisää 1. krs:lla etukappaleen kummassakin sivussa sekä kappaleen keskellä 1 s = 47 (53) 59 (65) s. Neulo samalla kerroksen alussa 5 (5) 6 (6) s oikein, pintaneuleen mallikerran 37 (43) 47 (53) s:aa piirroksen mukaan valitussa koossa (aloita ja lopeta pintaneuleen neulominen nuolen osoittamassa kohdassa) ja kerroksen lopussa 5 (5) 6 (6) s oikein. Neulo tämän jaon mukaan edestakaisin, kunnes etukappaleen korkeus on helman alareunasta mitattuna 26 (31) 37 (42) cm. Neulo myös työn nurjalla puolella reunimmaiset 5 (5) 6 (6) s oikein. Siirrä etukappaleen keskimmäiset 11 s apupuikolle/silmukanpitimelle odottamaan ja neulo pääntien kumpikin puoli erikseen valmiiksi. Neulo ensin pääntien oikea puoli.

Oikea etukappale

Jatka neulomista oikean etukappaleen 18 (21) 24 (27) s:lla.

Neulo pintaneuleen mallikertaa edestakaisin samalla tavoin kuin aiemmin ja pääätä samalla pääntietä varten kerroksen alusta joka 2. krs ensin 1 x 2 s, sitten 3 (4) 4 (5) x 1 s = 13 (15) 18 (20) s. Neulo oikea etukappale saman mittaiseksi kuin takakappale. Jätä silmukat odottamaan ja neulo seuraavaksi pääntien vasen puoli.

Vasen etukappale

Jatka neulomista vasemman etukappaleen 18 (21) 24 (27) s:lla.

Neulo oikean etukappaleen peilikuvaksi.

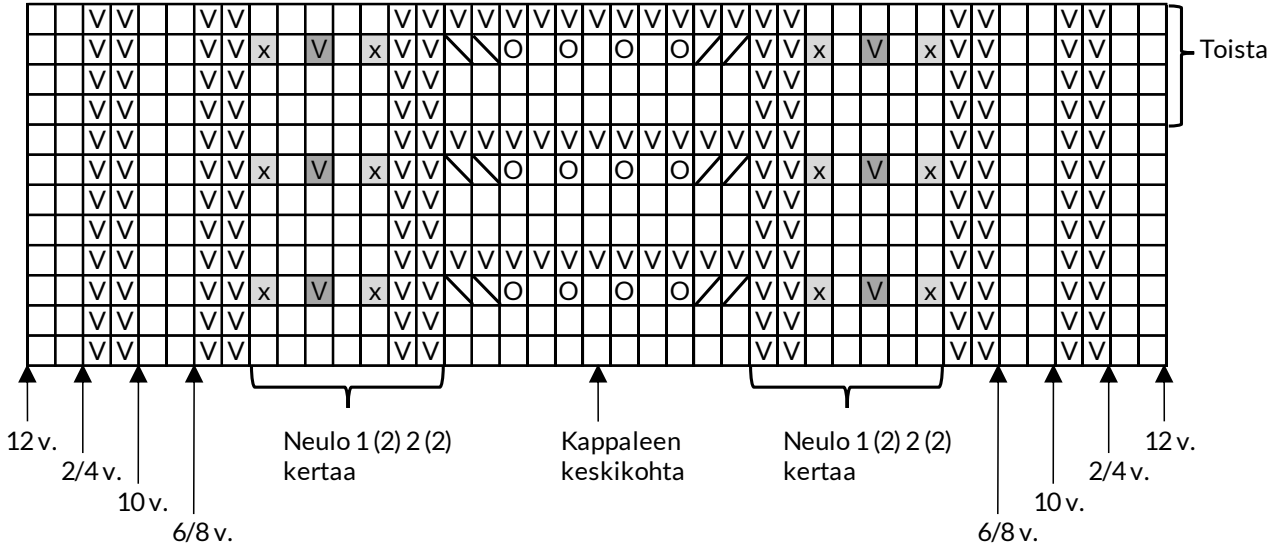
Kappaleiden yhdistäminen

Laita olan 13 (15) 18 (20) s sekä etu- että takakappaleelta vastakkain oikea puoli ylöspäin ja ompele silmukoita jäljittelemällä sauma kiinni. Ompele toinen olka samoin. Ompele sitten sivusaumat: aloita helman yläreunasta ja ompele sauma kiinni n. 4 (5) 6 (7) cm:n matkalta.

Kaulus

Poimi ja neulo 5,5 mm sukka- tai puikolle pääntien reunasta yhteensä n. 56 (60) 60 (64) s. Neulo suljettuna neuleena 2 o, 2 n -joustinneuletta, kunnes kauluksen korkeus on 4 (5) 5 (5) cm. Päättele silmukat niin, ettei reuna kiristä.

Pintaneule



Huom!

Piirroksessa joka toinen kerros on oikean puolen kerros ja joka toinen nurjan puolen kerros.

- = oikealla oikein, nurjalla nurin
- ▣ = oikealla nurin, nurjalla oikein
- = langankierto
- ▤ = 2 oikein yhteen
- ▥ = nosta 1 s neulomatta, 1 o, vedä nostettu s neulotun yli
- ▧ = lisää 1 s neulomalla silmukoiden välinen lanka kiertäen oikein
- ▨ = 3 nurin yhteen

Malli ja ohje: Viking Garn / Turid Stapnes

Lankojen myynti: Lankamaailma, www.lankamaailma.fi

Ohjetiedustelut: posti@lankamaailma.fi