



Neulotut Leia-keittiöpyyhkeet ja -liinat

2427-18 Viking Linus

Keittiöpyyhkeen koko: 30 x 45 cm

Keittiöliinan koko: 25 x 25 cm

Lanka: [Viking Linus](#) (50 % puuvilla, 50 % pellava 50 g = 95 m)

Langanmenekki: 2 kerää keittiöpyyhkeeseen ja 1 kerä keittiöliinaan

Puikot: [neulepuikot](#) 3,5 mm tai [pyöröpuikko](#) 3,5 mm (40 cm)

Muut tarvikkeet: [virkkukoukku](#) 3,5 mm, päättelyneula

Neuletiheys: 22 s sileää neuletta 3,5 mm puikoilla = n. 10 cm

Tarkista tiheys huolellisesti. Jos neulot liian tiukkaa, vaihda paksumpiin puikkoihin. Jos neulot liian löysää, vaihda ohuempiin puikkoihin.

Ohjeesta

Keittiöpyyhke ja -liina neulotaan kumpikin tasoneuleena. Keittiöpyyhkeen kulmaan virkataan lopuksi ripustuslenkki. Ohjeessa on 6 erilaista mallineuletta.

Malli A: ruutuneule

Värit: valkoinen (100) / vaalea turkoosi (121)

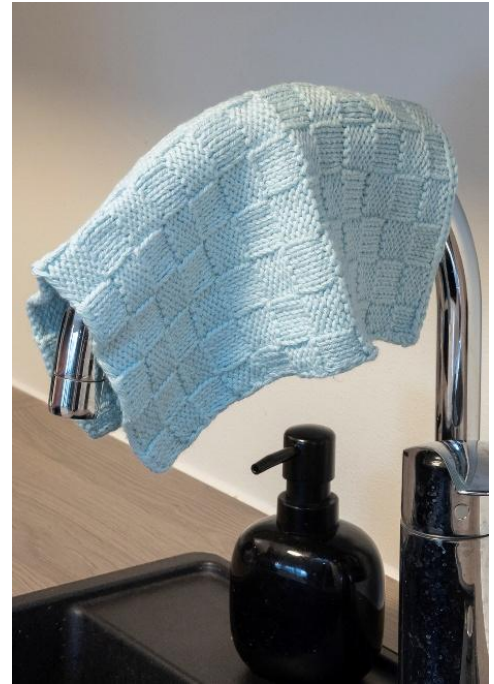
Keittiöpyyhe

Luo 3,5 mm puikolle 70 s. Neulo mallineuletta edestakaisin kaavion 1 mukaan, kunnes työn korkeus on n. 44 cm. Neulo mallikerta valmiiksi asti ja päätele viimeisellä krs:lla oikeat s:t oikein ja nurjat nurin. Katkaise lanka ja jätä tarpeeksi pitkä langanpää ripustuslenkin virkkaamista varten.

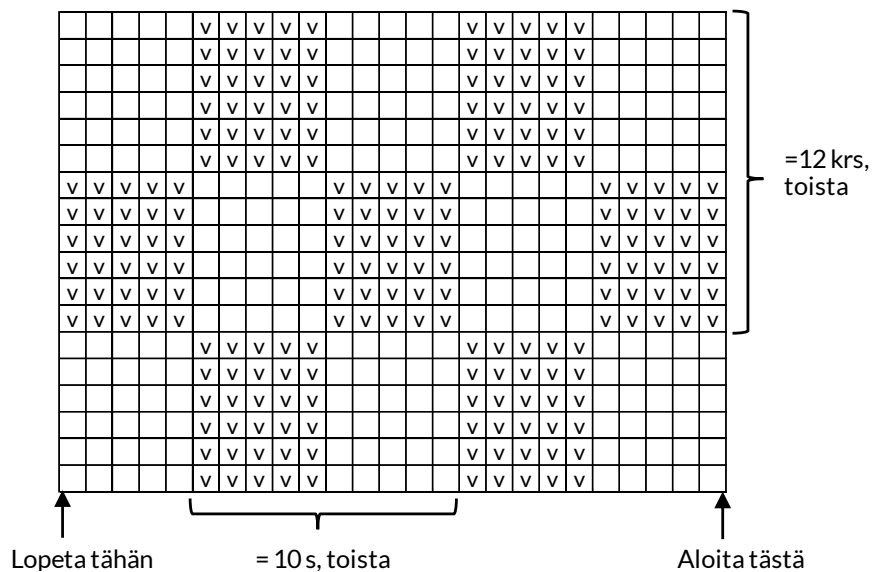
Virkkaa 3,5 mm virkkuukoukulla haluamasi määrä ketjusilmukoita ja yhdistä s:t renkaaksi pyyhkeen kulmaan esimerkiksi 1 piilosilmukalla. Päätele langanpäät.

Keittiöliina

Luo 3,5 mm puikolle 60 s. Neulo mallineuletta edestakaisin kaavion 1 mukaan, kunnes työn korkeus on n. 26 cm. Neulo mallikerta valmiiksi asti ja päätele viimeisellä krs:lla oikeat s:t oikein ja nurjat nurin. Katkaise lanka ja päätele langanpäät.



Kaavio 1



□ = neulo s oikealla oikein, nurjalla nurin

▣ = neulo s oikealla nurin, nurjalla oikein

Malli B: ainoikeinneule

Värit: luonnonvalkoinen (102) / harmaanvihreä (138) / tummansininen (126)

Keittiöpyyhe

Luo 3,5 mm puikolle 66 s. Neulo ainoikeaa edestakaisin, kunnes työn korkeus on n. 45 cm. Päättelä silmukat. Katkaise lanka ja jätä tarpeeksi pitkä langanpää ripustuslenkin virkkaamista varten.

Virkkaa 3,5 mm virkkuukoukulla haluamasi määrä ketjusilmukoita ja yhdistä s:t renkaaksi pyyhkeen kulmaan esimerkiksi 1 piilosilmukalla. Päättelä langanpäät.

Keittiöliina

Luo 3,5 mm puikolle 55 s. Neulo ainoikeaa edestakaisin, kunnes työn korkeus on n. 25 cm. Päättelä silmukat. Katkaise lanka ja päättelä langanpäät.



Malli C: verkkopatenttineule

Väri: vaaleankeltainen (140)

Mallineule

Patenttisilmukka: vie puikko kerrosta alempana olevasta silmukasta etukautta läpi, ota lanka puikolle ja vedä se uudeksi silmukaksi puikolle. Neulo seuraavalla krs:lla s:n kaulassa oleva pitkä lankajuoksu silmukan kanssa oikein yhteen.

- 1. krs:** *1 o, neulo 1 patenttisilmukka*, toista *-* krs:n loppuun.
- 2. krs:** neulo s:t oikein ja jokaisen patenttisilmukan kohdalla lankajuoksu + silmukka oikein yhteen.
- 3. krs:** *neulo 1 patenttisilmukka, 1 o*, toista *-* krs:n loppuun.
- 4. krs:** neulo s:t oikein ja jokaisen patenttisilmukan kohdalla lankajuoksu + silmukka oikein yhteen.

Toista kerroksia 1–4.

Keittiöpyyhe

Luo 3,5 mm puikolle 47 s. Neulo 1 krs joustinneuletta (vuorotellen 1 o ja 1 n). Neulo sitten mallineuletta ohjeen mukaan edestakaisin, kunnes työn korkeus on n. 44 cm. Neulo vielä 1 krs joustinneuletta (vuorotellen 1 o ja 1 n). Päättelä seuraavalla krs:lla (= np) s:t nurjaa neuloen. Katkaise lanka ja jätä tarpeeksi pitkä langanpää ripustuslenkin virkkaamista varten.

Virkkaa 3,5 mm virkkuukoukulla haluamasi määrä ketjusilmukoita ja yhdistä s:t renkaaksi pyyhkeen kulmaan esimerkiksi 1 piilosilmukalla. Päättelä langanpäät.

Keittiöliina

Luo 3,5 mm puikolle 41 s. Neulo 1 krs joustinneuletta (vuorotellen 1 o ja 1 n). Neulo sitten mallineuletta ohjeen mukaan edestakaisin, kunnes työn korkeus on n. 27 cm. Neulo vielä 1 krs joustinneuletta (vuorotellen 1 o ja 1 n). Päättelä seuraavalla krs:lla oikeat s:t oikein ja nurjat nurin. Katkaise lanka ja päättelä langanpäät.



Malli D: pintaneule

Värit: aprikoosi (159) / murrettu vaalea lila (163) / kitti (114) / vaaleanvihreä (137)

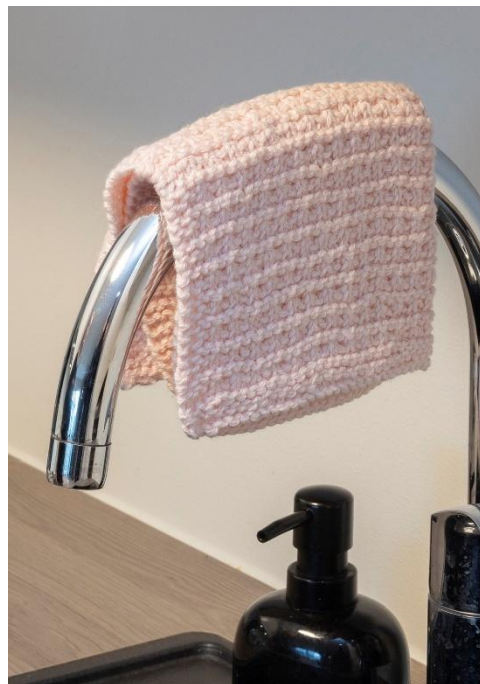
Keittiöpyyhe

Luo 3,5 mm puikolle 67 s. Neulo 6 krs ainaoikeaa edestakaisin. Neulo sitten mallineuletta kaavion 2 mukaan, kunnes työn korkeus on n. 43 cm. Neulo kaikilla s:illa vielä 6 krs ainaoikeaa. Päättel silmukat. Katkaise lanka ja jätä tarpeeksi pitkä langanpää ripustuslenkin virkkaamista varten.

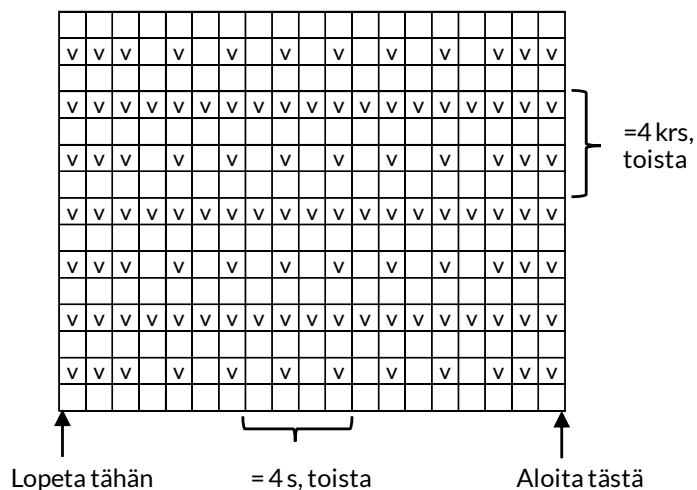
Virkkaa 3,5 mm virkkuukoukulla haluamasi määrä ketjusilmukoita ja yhdistä s:t renkaaksi pyyhkeen kulmaan esimerkiksi 1 piilosilmukalla. Päättel langanpäät.

Keittiöliina

Luo 3,5 mm puikolle 55 s. Neulo 6 krs ainaoikeaa edestakaisin. Neulo sitten mallineuletta kaavion 2 mukaan, kunnes työn korkeus on n. 24 cm. Neulo kaikilla s:illa vielä 6 krs ainaoikeaa. Päättel silmukat. Katkaise lanka ja päättel langanpäät.



Kaavio 2



□ = neulo s oikealla oikein, nurjalla nurin

▣ = neulo s oikealla nurin, nurjalla oikein

Malli E: tunturineule

Väri: vaaleansininen (122)

Keittiöpyyhe

Luo 3,5 mm puikolle 67 s. Neulo mallineuletta edestakaisin kaavion 3 mukaan, kunnes työn korkeus on n. 44 cm. Neulo viimeisenä 3 krs helmineuletta (= kaavion 3 viimeistä kerrosta). Päättele oikeat s:t nurin ja nurjat oikein. Katkaise lanka ja jätä tarpeeksi pitkä langanpää ripustuslenkin virkkaamista varten.

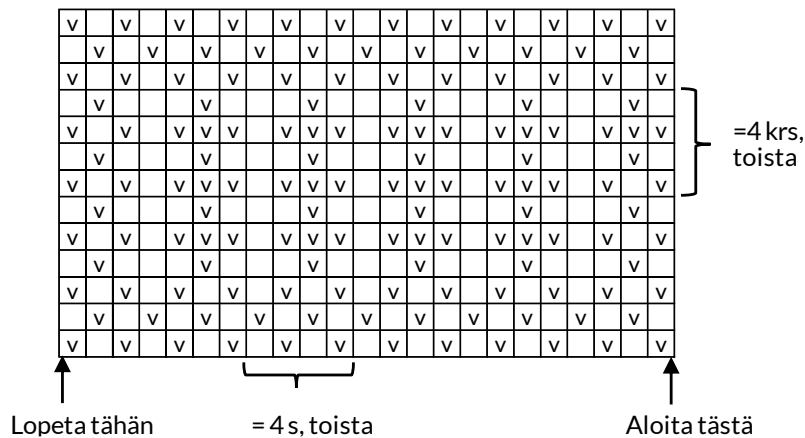
Virkkaa 3,5 mm virkkuukoukulla haluamasi määrä ketjusilmukoita ja yhdistä s:t renkaaksi pyyhkeen kulmaan esimerkiksi 1 piilosilmukalla. Päättele langanpäät.

Keittiöliina

Luo 3,5 mm puikolle 55 s. Neulo mallineuletta edestakaisin kaavion 3 mukaan, kunnes työn korkeus on n. 24 cm. Neulo viimeisenä 3 krs helmineuletta (= kaavion 3 viimeistä kerrosta). Päättele oikeat s:t nurin ja nurjat oikein. Katkaise lanka ja päättelee langanpäät.



Kaavio 3



□ = neulo s oikealla oikein, nurjalla nurin

▣ = neulo s oikealla nurin, nurjalla oikein

Malli F: hunajakennoneule

Väri: farkunsininen (127)

Keittiöpyyhe

Luo 3,5 mm puikolle 66 s. Neulo 6 krs ainaoikeaa edestakaisin. Kerroksen 3 ensimmäistä ja 3 viimeistä silmukkaa ovat reunasilmukoita, neulo nämä s:t jatkossa oikein jokaisella krs:lla.

Neulo keskimmaisillä 60 s:lla seuraavasti: neulo 4 krs sileää neuletta ja lisää 3. krs:lla tasaisesti s-luvuksi 78 s. Neulo sitten mallineuletta kaavion 4 mukaan edestakaisin, kunnes työn korkeus on n. 41 cm (neulo viimeisenä kaavion 21. krs). Neulo 3 krs sileää neuletta ja kavenna 2. krs:lla tasaisesti s-luvuksi 60 s. Työssä on nyt yhteensä 66 s. Neulo kaikilla s:illa vielä 6 krs ainaoikeaa. Päättele silmukat. Katkaise lanka ja jätä tarpeeksi pitkä langanpää ripustuslenkin virkkaamista varten.

Virkkaa 3,5 mm virkkuukoukulla haluamasi määrä ketjusilmukoita ja yhdistä s:t renkaaksi pyyhkeen kulmaan esimerkiksi 1 piilosilmukalla. Päättele langanpäät.



Keittiöliina

Luo 3,5 mm puikolle 55 s. Neulo 6 krs ainaoikeaa edestakaisin. Kerroksen 3 ensimmäistä ja 3 viimeistä silmukkaa ovat reunasilmukoita, neulo nämä s:t jatkossa oikein jokaisella krs:lla.

Neulo keskimmaisillä 49 s:lla seuraavasti: neulo 4 krs sileää neuletta ja lisää 3. krs:lla tasaisesti s-luvuksi 66 s. Neulo sitten mallineuletta kaavion 4 mukaan edestakaisin, kunnes työn korkeus on n. 24 cm (neulo viimeisenä kaavion 21. krs). Neulo 3 krs sileää neuletta ja kavenna 2. krs:lla tasaisesti s-luvuksi 49 s. Työssä on nyt yhteensä 55 s. Neulo kaikilla s:illa vielä 6 krs ainaoikeaa. Päättele silmukat. Katkaise lanka ja päättele langanpäät.

Kaavio 4

