



Neulottu tablettisuojaus: Mehiläiset

2002-8B Viking Vår

Koko: n. 20 x 26 cm

Lanka: [Viking Vår](#) (100 % puuvilla, 50 g = 80 m)

Langanmenekki: 2 kerää keltaista (440), 1 kerä beigeä (407), 1 kerä mustaa (465), 1 kerä valkoista (400)

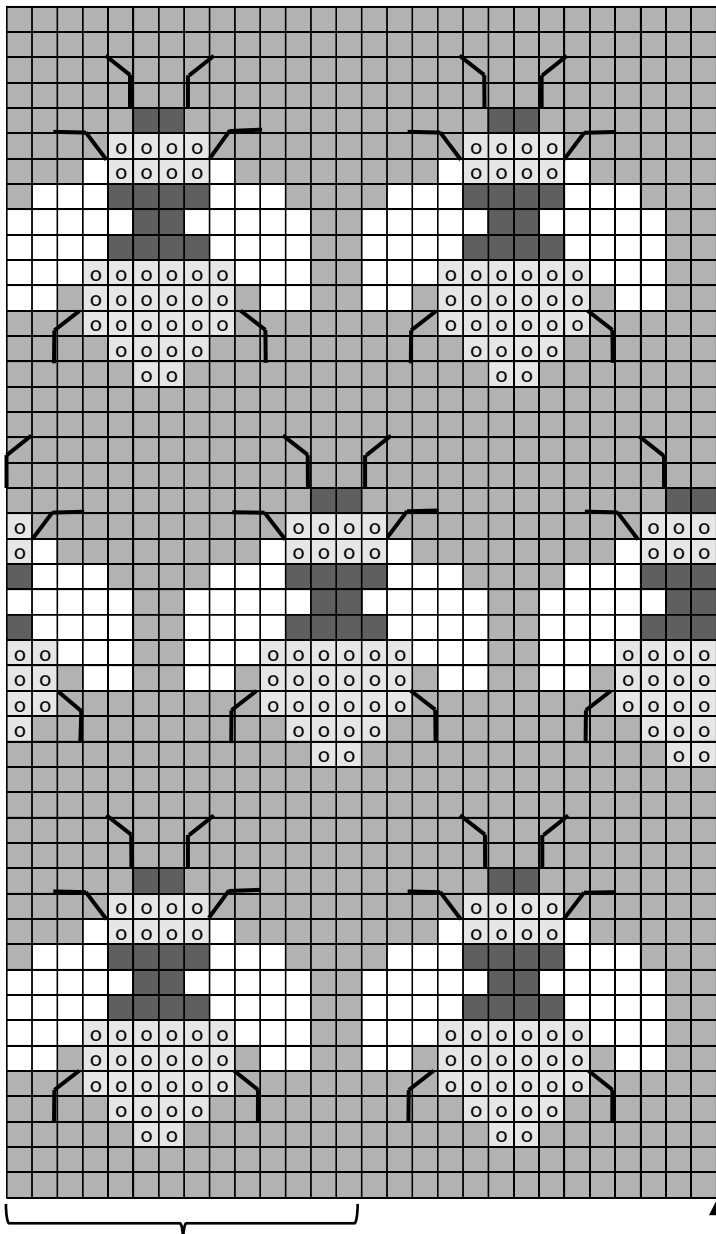
Puikot: [sukkapuikot](#) 4 mm tai lyhyet [pyöröpuikot](#) 4 mm (30 cm)

Muut tarvikkeet: 2 silmukkamerkkiä, isosilmäinen ja tylppäpäinen kirjontaneula, 1 iso nappi, n. 15 cm nahkanauhaa kiinnitykseen

Neuletiheys: 20 s sileää neuletta 4 mm puikoilla = 10 cm

Tarkista tiheys huolellisesti. Jos neulot liian tiukkaa, vaihda paksumpiin puikkoihin. Jos neulot liian löysää, vaihda ohuempiin puikkoihin.

Huom! Kun neulot kirjoneuletta, huolehdi, että päävärin ja kuviovärin langat ovat koko ajan samassa järjestyksessä. Ota esimerkiksi päävärin lanka puikolle aina kuviovärin yläpuolelta ja vastaavasti, ota kuviovärin lanka puikolle aina päävärin alapuolelta. Kun langat eivät kierry toistensa ympärille työn nurjalla puolella, kirjoneuleesta tulee tasainen.



Toista

Aloita tästä

□ = valkoinen

■ = musta

○ = keltainen

◻ = beige

◻ = kirjo neulalla ja langalla

Ohje

Päällinen

Luo 4 mm puikoille beigellä langalla 84 s. Sulje silmukat renkaaksi ja laita 1. silmukkamerkki kerroksen alkuun. Laske kerroksen alusta 42 s ja laita työhön 2. silmukkamerkki. Neulo kirjoneuletta suljettuna neuleena kaavion mukaan, kunnes työn korkeus on n. 18 cm ja työssä on kolme vaakasuuntaista mehiläiskuvioraitaa. Jatka neulomista keltaisella langalla, kunnes työn korkeus on n. 26 cm.

Sisävuori

Neulo 1 krs nurin = taitosreuna. Kavenna seuraavalla krs:lla tasaisin välein s-luvuksi 74 s. Neulo sileää suljettua neuletta, kunnes sisävuorin korkeus on n. 0,5 cm lyhyempi kuin päällisen korkeus (mitattuna luontireunasta taitosreunaan).

Viimeistely

Kirjo mustalla langalla kullekin mehiläiselle etu- ja takajalat sekä tuntosarvet kaavion mukaan. Päättele langanpäät työn nurjalle puolelle. Ompele silmukoita jäljittelemällä päällisen alasauma kiinni. Ompele samalla tavoin myös sisävuorin alasauma ja käännä valmis vuori päällisen sisään. Ompele iso nappi päällisen etupuolelle ja kiinnitystä varten nahkanauha suuaukon taakse keskelle.

Malli ja ohje: Kristel Erga / Viking Garn
Lankojen myynti: Lankamaailma,
www.lankamaailma.fi
Ohjetiedustelut: posti@lankamaailma.fi