



Neulotut pyyhkeet

1406-12 ja 1406-13 Viking Heklegarn

Koko: pyyhe 30 x 45 cm (pesuliina 27 x 30 cm)

Lanka: [Viking Heklegarn](#) (100 % puuvilla, 100 g = 500 m)

Langanmenekki: 1 kerä valkoista (800)

Puikot: 3 mm [neulepuikot](#) tai [pyöröpuikko](#)

Virkkuukoukku: 3 mm virkkuukoukku

Neuletiheys: 28 s sileää neuletta kaksinkertaisella langalla = 10 cm

Huom! Kaikki mallit neulotaan kaksinkertaisella langalla. Ota langan toinen pää kerän päältä ja toinen kerän sisältä, ja neulo langat yhdessä.

Sileäneuleinen pyyhe ja liina

Luo 87 (75) s kaksinkertaisella langalla. Neulo 12 krs ainoikeaa. Neulo sitten krs:n kummassakin reunassa 8 (6) s ainoikeaa ja lopuilla s:illa sileää neuletta. Kun työn korkeus on n. 41 (26) cm, neulo 12 krs ainoikeaa. Päätä s:t. Virkkaa halutessasi kulmaan ripustuslenkki: virkkaa 10 kjs ja kiinnitä lenkiksi ps:lla.

Ainaoikein-pyyhe ja liina

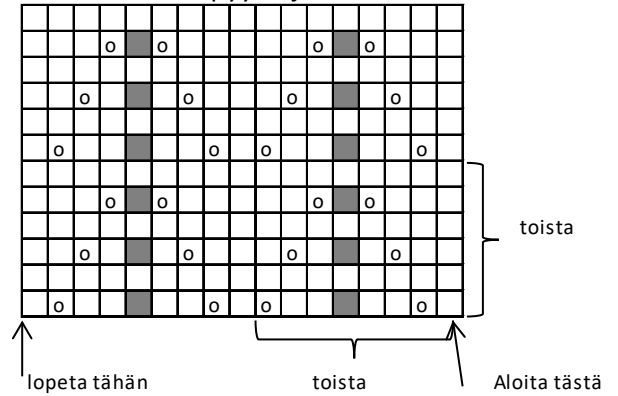
Luo 87 (75) s kaksinkertaisella langalla. Neulo ainoikeaa kunnes työn korkeus on n. 45 (30) cm. Päätä s:t. Virkkaa halutessasi kulmaan ripustuslenkki: virkkaa 10 kjs ja kiinnitä lenkiksi ps:lla.

Pitsikuvioinen pyyhe ja liina

Luo 91 (75) s kaksinkertaisella langalla. Neulo 1 reunasilmukka oikein, neulo sitten pitsineuletta piirroksen mukaan ja neulo lopuksi 1 reunasilmukka oikein. Neulo reunasilmukat joka krs:lla oikein ja neulo pitsineuletta piirroksen mukaan, kunnes työn korkeus on n. 45 (30) cm. Päätä s:t. Reunusta pyyhe halutessasi virkkaamalla 1 krs ks:ita koko pyyhkeen ympäri. Virkkaa halutessasi kulmaan ripustuslenkki: virkkaa 10 kjs ja kiinnitä lenkiksi ps:lla.



Pitsikuvioinen pyyhe ja liina



- = neulo oikealla oikein, nurjalla nurin
- o = langankierto
- = nosta 1 s neulomatta, neulo 2 oikein yhteen, vedä nostettu s yhteenneulottujen yli

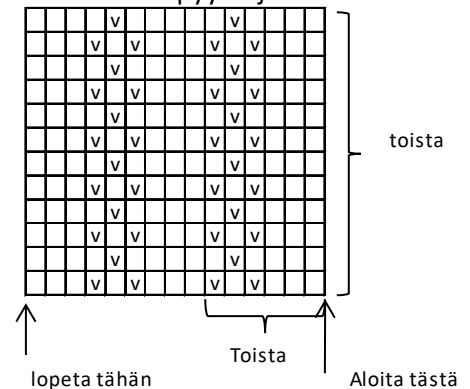
Ruudullinen pyyhe ja liina

Luo 87 (75) s puikoilla nro 3 kaksinkertaisella langalla. Neulo *3 o, 3 n*, toista *-* koko krs:n ajan. Neulo np:lla oikeat s:t oikein ja nurjat nurin. Neulo näin yhteensä 6 kerrosta. Neulo sitten *3 n, 3 o*, toista *-* koko krs:n ajan. Neulo nurjalla oikeat s:t oikein ja nurjat nurin. Neulo näin 6 kerrosta. Jatka neuloen tähän tapaan vaihtaen oikeiden nurjien ruutujen paikkaa joka 6. krs:lla kunnes työn korkeus on n. 45 (30) cm. Päätä s:t. Virkkaa halutessasi kulmaan ripustuslenkki: virkkaa 10 kjs ja kiinnitä lenkiksi ps:lla.

Helmineuleraidallinen pyyhe ja liina

Luo 87 (75) s puikoilla nro 3 kaksinkertaisella langalla. Neulo mallineuletta piirroksen mukaan, kunnes työn korkeus on n. 45 (30) cm. Päätä s:t.

Raidallinen pyyhe ja liina



- = neulo oikealla oikein, nurjalla nurin
- v = neulo oikealla nurin, nurjalla oikein