



Dagmar-pintaneulepusero

125-04 Du Store Alpaca Sterk

Koko: XS (S) M (L) XL (XXL)

Neuleen mitat

-rinnanympäryys: n. 115 (121) 126 (132) 139 (145) cm

-pituus (keskeltä edestä): n. 50 (52) 54 (57) 59 (61) cm

-hihan pituus: n. 46 cm (kaikki koot) tai haluttu pituus

Lanka: [Du Store Alpaca Sterk](#) (40 % alpakka, 40 % merinovilla, 20 % nylon, 50 g = 137 m)

Langanmenekki: 9 (10) 11 (12) 13 (15) kerää vaaleaa beigeä (845)

Puikot: [pyöröpuikot](#) 3,5 ja 4 mm (40 + 60–100 cm) sekä [sukkapuikot](#) 3,5 ja 4 mm

Muut tarvikkeet: avattavia silmukkamerkkejä, päättelyneula

Neuletiheys: 22 s sileää neuletta 4 mm puikoilla = 10 x 10 cm

Tarkista tiheys huolellisesti. Jos neulot liian tiukkaa, vaihda paksumpiin puikkoihin. Jos neulot liian löysää, vaihda ohuempaan puikkoihin.

Ohjeesta

Neulepaita neulotaan alhaalta ylös, ensin pyörönä kainaloiden kohdalle asti ja sitten etu- ja takakappaleet erikseen tasoneuleena. Hihat neulotaan pyörönä. Paidan malli on laatikkomainen ja erittäin väljä.

Näin valitset sopivan koon: Mittaa rinnanympäryksesi ja lisää siihen haluamasi väljyysvara. Voit myös mitata vanhan sopivan neuleen. Vertaa mittoja ohjeen mittoihin ja valitse sopiva koko rinnanympäryksen perusteella. Vartalon ja hihojen pituutta voit muokata tarpeen mukaan, mutta huomioi että langanmenekki voi silloin poiketa ohjeesta.

Selitykset: s = silmukka, ms = merkkisilmukka

Miehestä

Luo 3,5 mm pyöröpuikolle 252 (264) 276 (288) 304 (316) s. Yhdistä silmukat suljetuksi neuleeksi ja neulo 2 o, 2 n -joustinneuletta 9 cm. Lisää viimeisellä kerroksella tasavälein 2 s = 254 (266) 278 (290) 306 (318) s. Laita työn kumpaankin sivuun silmukkamerkit siten, että merkkien välissä on etu- ja takakappaleella molemmissa 127 (133) 139 (145) 153 (159) s. Vaihda työhön 4 mm pyöröpuikko ja neulo pintaneulekuviot järjestyksessä ***A**, **B**, **A** ja sitten **C***, kunnes työn korkeus on helman alareunasta mitattuna 27 (28) 29 (31) 32 (33) cm. Aloita neulominen jokaisessa kaaviossa kokosi mukaisesta kohdasta. **Huom!** Jos kuviossa **B** ei ole tarpeeksi silmukoita ristittäväksi, neulo s oikein.

Kun työn korkeus on 30 (31) 32 (34) 35 (36) cm, jaa työ merkkien kohdalta puoliksi etu- ja takakappaleeseen kädenteitä varten ja neulo kumpikin kappale erikseen valmiiksi. Neulo ensin takakappale.

Takakappale

=127 (133) 139 (145) 153 (159) s.

Neulo edestakaisin samalla kuviojaolla kuten aiemmin. **Huom!** Varmista, että kerrokset, joissa kuviossa **B** ristitään silmukat, ovat oikean puolen kerroksia. Kun työn korkeus on 46 (48) 50 (53) 55 (57) cm, jatka jälleen kuvion **A** mukaan. Aloita kaavion kerroksella 7 (= oikean puolen krs) pääntie: päättelee keskimmäiset 37 (37) 39 (39) 41 (41) s ja neulo pääntien kumpikin puoli erikseen valmiiksi. Päättelee pääntien reunasta vielä joka 2. krs:lla 2 x 1 s = 43 (46) 48 (51) 54 (57) olkasilmukkaa. Neulo kuvio **A** valmiiksi. Työn korkeus on nyt n. 50 (52) 54 (57) 59 (61) s. Päättelee silmukat. Neulo toinen olka samoin, mutta peilikuvana.

Etukappale

=127 (133) 139 (145) 153 (159) s.

Neulo edestakaisin kuten takakappaleessa. Kun työn korkeus on 43 (45) 47 (50) 52 (54) cm, aloita pääntie: päättelee keskimmäiset 19 (19) 21 (21) 23 (23) s ja neulo pääntien kumpikin puoli erikseen valmiiksi. Päättelee pääntien reunasta vielä joka 2. krs:lla 1 x 3 s, 2 x 2 s ja 4 x 1 s = 43 (46) 48 (51) 54 (57) olkasilmukkaa. Kun työn korkeus on 46 (48) 50 (53) 55 (57) cm, jatka jälleen kuvion **A** mukaan. Kun työn korkeus on n. 50 (52) 54 (57) 59 (61) s, päättelee silmukat. Neulo toinen olka samoin, mutta peilikuvana.

Hihat

Luo 3,5 mm sukka-putkille 44 (44) 44 (48) 48 (48) s. Yhdistä silmukat suljetuksi neuleeksi ja neulo 2 o, 2 n -joustinneuletta 8 cm. Merkitse avattavalla silmukkamerkillä kerroksen ensimmäinen ja viimeinen silmukka (= ms:t, keskellä hihan alla). Vaihda työhön 4 mm sukka-putket, neulo kuvion **C** kaavion mukaan ja lisää samalla 1. krs:lla tasavälein 21 s = 65 (65) 65 (69) 69 (69) s.

Laske kuvion **C** aloituskohta kerroksella 2 niin, että kaavioon merkitty hihan keskikohta kohdistuu hihan päällyspuolen keskelle. Kun hihan pituus on 9 cm, aloita silmukoiden lisääminen merkittyjen silmukoiden molemmin puolin: neulo 1. ms oikein, lisää 1 s, neulo s:t oikein, kunnes krs:lla on jäljellä 1 s, lisää 1 s, 1 ms oikein. Toista tällaiset lisäykset 3 (2,5) 2 (2) 2 (1,5) cm:n välein yhteensä 11 (13) 16 (16) 18 (20) kertaa = 87 (91) 97 (101) 105 (109) s. Kun hihan pituus on n. 35 cm, neulo pintaneulekuviot järjestyksessä **A**, **B**, **A**. Laske kuvion **B** aloituskohta kerroksella 1 niin, että kaavioon merkitty hihan keskikohta kohdistuu hihan päällyspuolen keskelle. Neulo, kunnes hihan pituus on n. 46 cm. Päättelee silmukat. Neulo toinen hiha samalla tavoin.

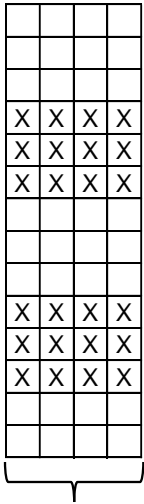
Viimeistely

Ompele olkasaumat. Kiinnitä hihat kädenteille. Päättelee langanpääät työn nurjalle puolelle.

Kaulus

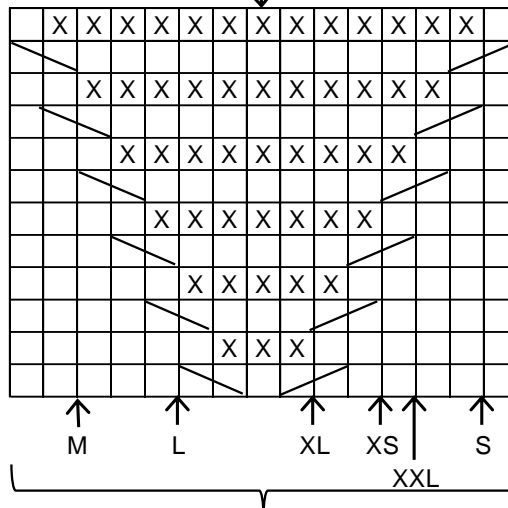
Poimi pääntien reunasta 3,5 mm puikoille 100–108 s. Tarkista, että silmukkamäärä on jaollinen 4:llä. Yhdistä silmukat suljetuksi neuleeksi ja neulo 2 o, 2 n -joustinneuletta 8 cm. Päättele silmukat. Taita kaulus kaksin kerroin nurjalle ja ompele reuna löyhästi kiinni.

Kuvio A



= 4 s,
toista

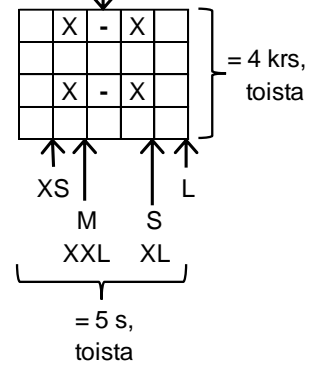
Kuvio B Hihan keskikohta



= 15 s,
toista

Kuvio C

Hihan keskikohta



= 5 s,
toista

- = oikealla oikein, nurjalla nurin
- = oikealla nurin, nurjalla oikein
- = neulo toinen s vas. puikolta ensimmäisen s:n edestä, neulo 1. s ja tiputa molemmat s:t puikolta
- = neulo toinen s vas. puikolta ensimmäisen s:n takaa, neulo 1. s ja tiputa molemmat s:t puikolta
- = nosta 1 s nurin neulomatta lanka työn takana

Malli ja ohje: Dale Garn / House of Yarn
Lankojen myynti: Lankamaailma, www.lankamaailma.fi
Ohjetiedustelut: posti@lankamaailma.fi

