



Eukalyptus-pitsineulepaita

2418-6 Viking Bambino

Koko:	XS	(S)	M	(L)	
Neuleen rinnanympärys:	91	(104)	116	(129)	cm
Neuleen pituus:	53	(54)	56	(57)	cm
Hihan pituus:	49	(50)	51	(52)	cm

Kuva: pitsineulepaita on kokoa S.

Lanka: [Viking Bambino](#) (50 % bambuviskoosi, 50 % puuvilla, 50 g = 176 m)

Langanmenekki: 8 (9) 10 (11) kerää harmaanvihreää (434)

Lankavaihtoehtoja: [Viking Baby Ull](#) (100 % merinovilla, 50 g = 175 m), [Viking Nordlys](#) (75 % villa, 25 % nylon, 100 g = 350 m), [Viking Trend Merino Petite](#) (100 % merinovilla, 50 g = 235 m)

Huom! Langanmenekki voi vaihdella eri lankavaihtoehtojen välillä.

Puikot: [pyöröpuikot](#) 2,5 mm (30-40 cm) ja 3 mm (80-100 cm) sekä [sukkapuikot](#) 3 mm

Muut tarvikkeet: 1 silmukkamerkki, [sovituskaapeleita](#) silmukoiden siirtämiseen, päättelyneula

Neuletiheys: 28 s sileää neuletta 3 mm puikoilla = n. 10 cm

Tarkista tiheys huolellisesti. Jos neulot liian tiukkaa, vaihda paksumpiin puikkoihin. Jos neulot liian löysää, vaihda ohuempaan puikkoihin.

Ohjeesta

Neulepaita neulotaan alhaalta ylös. Miehestä neulotaan ensin pyörönä kainaloihin asti, jonka jälkeen työ jaetaan kädenteitä varten etu- ja takakappaleeseen ja molemmat kappaleet neulotaan erikseen valmiiksi tasoneuleena. Hihat neulotaan pyörönä ja ommellaan lopuksi paikoilleen kädenteille. Näyttävää pitsineuletta nurjin pystyraidoin neulotaan miehustassa ja hihojen alaosassa, sileää neuletta nurjin pystyraidoin puolestaan etu- ja takakappaleiden sekä hihojen yläosassa. Paidassa on joustinneulekaulus ja laskeva olkalinja. Malliltaan paita on väljä ja laatikkomainen.

Selitykset: rs = reunasilmukka

Miehestä

Luo 3 mm pyöröpuikolle 266 (304) 342 (380) s. Yhdistä silmukat renkaaksi ja neulo suljettuna neuleena 1 krs oikein. Voit halutessasi laittaa kerroksen alkuun silmukkamerkin. Aloita seuraavalla krs:lla pitsineule kaavion mukaan merkitystä kohdasta. Neulo ensin kaavion kerrokset 1–13 ja toista sitten merkityt kerrokset (= 24 krs) yhteensä 4 kertaa (kaikki koot). Kun pitsineuleen osuus on valmis, jaa työ puoliksi kädenteitä varten niin, että taka- ja etukappaleella kummallakin on 133 (152) 171 (190) s. Siirrä etukappaleen silmukat sovituskaapelille odottamaan ja neulo ensin takakappale valmiiksi.

Takakappale

Jatka neulomista takakappaleen 133 (152) 171 (190) s:lla ja neulo jokaisen kerroksen ensimmäinen ja viimeinen s oikein (= rs:t). Neulo 1. kerros näin: 1 o (= rs), 8 o, 1 n, 8 o, *2 n yhteen, 8 o, 1 n, 8 o* ja toista *-*, kunnes krs:lla on jäljellä 1 s, 1 o (= rs). Puikolla on nyt jäljellä 127 (145) 163 (181) s. Neulo kerroksia edestakaisin (oikeat silmukat oikein ja nurjat nurin), kunnes työn korkeus on kädentien alareunasta mitattuna 19 (20) 22 (23) cm. Siirrä silmukat sovituskaapelille odottamaan etukappaleen neulomisen ajaksi. Silmukoita ei päätellä vielä tässä vaiheessa.

Etukappale

Neulo kuten takakappale, kunnes työn korkeus on kädentien alareunasta mitattuna 13 (14) 15 (16) cm. Siirrä pääntietä varten keskimmäiset 31 s sovituskaapelille odottamaan ja neulo pääntien kumpikin puoli erikseen valmiiksi.

Neulo kerroksia edestakaisin (oikeat silmukat oikein ja nurjat nurin) ja päättele samanaikaisesti joka 2. krs pääntien reunasta 1 x 4 s, 1 x 3 s, 2 x 2 s ja 2 x 1 s = 35 (44) 53 (62) s. Jatka sitten neulomista suoraan ylöspäin, kunnes etukappale on yhtä korkea kuin takakappale. Neulo pääntien toinen puoli samalla tavoin, mutta peilikuvana.

Hihat

Luo 3 mm sukka- tai hihapuuksille 114 (114) 133 (133) s. Yhdistä silmukat renkaaksi ja neulo suljettuna neuleena 1 krs oikein. Voit halutessasi laittaa kerroksen alkuun silmukkamerkin. Aloita seuraavalla krs:lla pitsineule kaavion mukaan merkitystä kohdasta. Neulo ensin kaavion kerrokset 1–13 ja toista sitten merkityt kerrokset (= 24 krs) yhteensä 4 kertaa (kaikki koot). Kun pitsineuleen osuus on valmis, neulo seuraava krs näin: 1 n, 8 o, 1 n, 8 o, 2 n yhteen, *8 o, 1 n, 8 o, 2 n yhteen* ja toista *-*, kunnes krs:lla on jäljellä 1 s. Neulo kerroksen viimeinen silmukka ja seuraavan kerroksen ensimmäinen silmukka nurin yhteen. Hihassa on nyt jäljellä 108 (108) 126 (126) s.

Jatka neulomista suljettuna neuleena (neulo oikeat silmukat oikein ja nurjat nurin), kunnes hihan pituus on 49 (50) 51 (52) cm. Päättele silmukat. Neulo toinen hiha samalla tavoin.

Kappaleiden yhdistäminen

Aloita kädentien reunasta ja ompele silmukoita jäljittelemällä olkasaumat 35 (44) 53 (62) s:n matkalta. Kohdista hihan yläreunan keskikohta yhteen olkasauman kanssa ja ompele kädentien saumat.

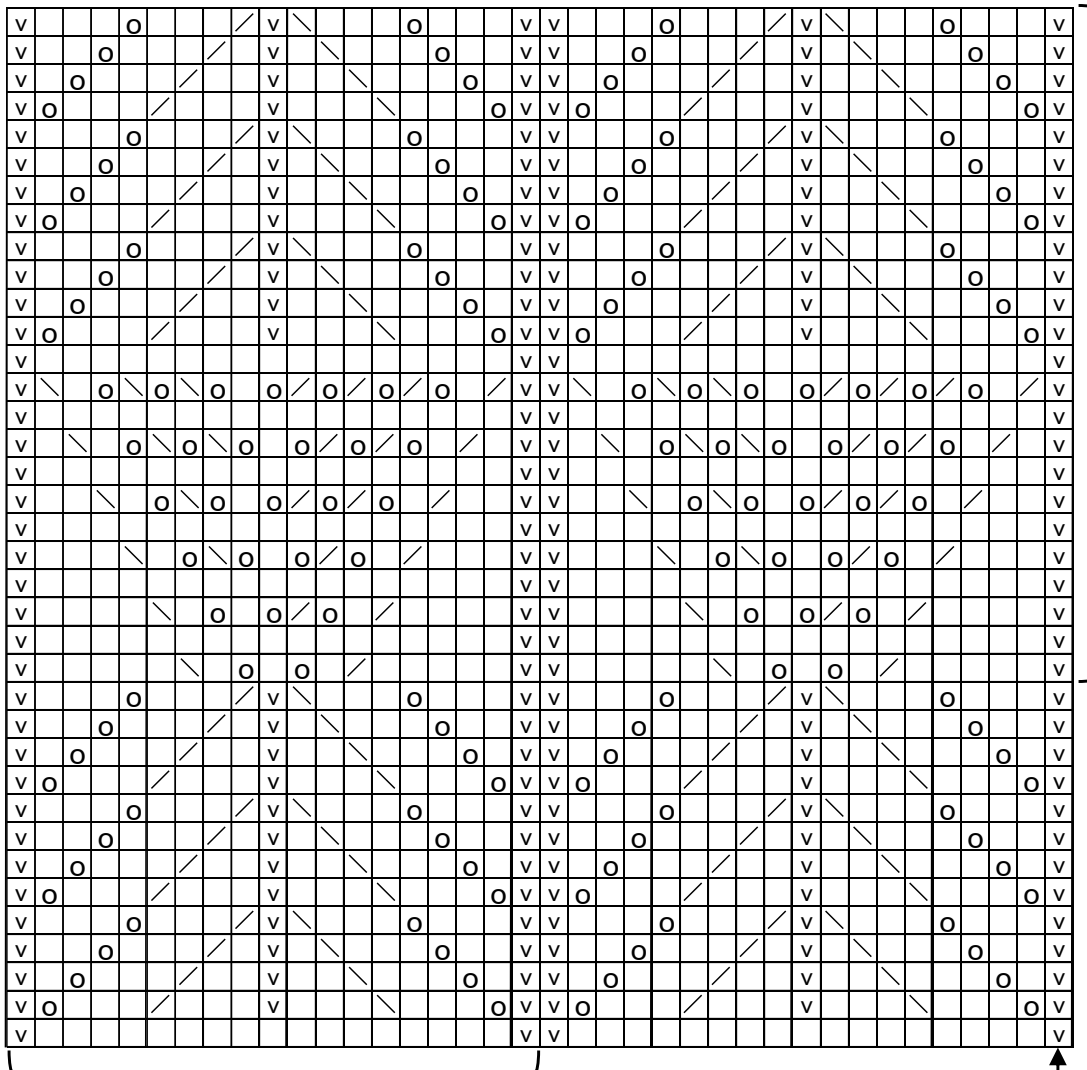
Pääntien reunus

Ota työhön 2,5 mm pyöröpuikko. Poimi ja neulo pääntien reunaa pitkin ensin takakappaleen keskeltä niskasta 57 s, sitten vasenta reunaa pitkin 17 (19) 20 (21) s, seuraavaksi etukappaleen keskeltä 31 s ja vielä oikeaa reunaa pitkin 17 (19) 20 (21) s = 122 (126) 128 (130) s. Yhdistä silmukat renkaaksi ja neulo suljettuna neuleena 1 o, 1 n -joustinneuletta n. 3 cm. Päättele oikeat silmukat oikein ja nurjat nurin.

Viimeistely

Päättele langanpäät työn nurjalle puolelle.

Pitsineule



Miehusta ja hihat:
Toista yht. 4 kertaa
(1 mallikerta = 24 krs)

Toista = 19 s

Aloita tästä



- = neulo s oikein
- v = neulo s nurin
- o = langankierto
- / = neulo 2 s oikein yhteen
- \ = nosta 1 s neulomatta, neulo 1 s oikein, vedä nostettu s neulotun yli

Malli ja ohje: Aimee Vognsen Danielsen / Viking Garn
Lankojen myynti: Lankamaailma, www.lankamaailma.fi
Ohjetiedustelut: posti@lankamaailma.fi