



Tine-pitsineulepaita

2670 Hjertegarn Organic Trio

Koko:	S	(M)	L	(XL)	2XL	(3XL)
Neuleen rinnanympärys:	n. 91	(96)	101	(106)	111	(120) cm
Pituus:	n. 55	(56)	58	(60)	62	(64) cm

Lanka: [Hjertegarn Organic Trio](#) (50 % ekolog. merinovilla, 25 % ekolog. puuvilla, 25 % silkki, 50 g = 230 m)

Lankavaihtoehtoja: [Hjertegarn Extrafine Merino 120](#) (100 % merinovilla, 50 g = 120 m), [Hjertegarn Merino Cotton](#) (50 % merinovilla, 50 % puuvilla, 50 g = 120 m), [Hjertegarn Bommix Bamboo](#) (70 % bambu, 30 % puuvilla, 50 g = 105 m)

Huom! Langanmenekki voi vaihdella eri lankavaihtoehtojen välillä.

Langanmenekki: 3 (4) 4 (4) 4 (5) kerää persikkaa (5024)

Puikot: [pyöröpuikot](#) 3 ja 4 mm (40 + 80 cm) sekä [sukkapuikot](#) 3 ja 4 mm

Muut tarvikkeet: 2 silmukkamerkkiä, [sovituskaapeleita](#) silmukoiden siirtämiseen, päättelyneula

Neuletiheys: 22 s ja 30 krs sileää neuletta 4 mm puikoilla = 10 x 10 cm

Tarkista tiheys huolellisesti. Jos neulot liian tiukkaa, vaihda paksumpiin puikkoihin. Jos neulot liian löysää, vaihda ohuempiin puikkoihin.

Ohjeesta

Neulepaita neulotaan ylhäältä alas. Kaarrokkeen yläosassa neulotaan pitsineuletta, reunoissa on matalat koristereunukset ja muu osa neuleesta neulotaan sileänä neuleena. Takakappaleelle tehdään pääntietä varten korotus lyhennetyin kerroksin, ja kaarrokkeen jälkeen työ jaetaan neljään osaan eli kahteen hihaan sekä etu- ja takakappaleeseen. Taka- ja etukappaleet neulotaan hetkellisesti tasona pidemmiksi kädenteitä varten ja kummankin kappaleen molemmissa sivuissa tehdään raglanlisäyksiä. Kun lisäykset on tehty, taka- ja etukappaleiden silmukat yhdistetään jälleen yhteen ja samalla luodaan myös uudet silmukat kädentielle hihojen alle. Miehestä neulotaan suljettuna neuleena valmiiksi. Hihaan tarvittavat loput silmukat poimitaan raglansaumojen sivuista sekä kädentien alareunasta. Hihojen yläosaan tehdään olkapäille tilaa lyhennettyjä kerroksia edestakaisin neulomalla, ja tämän jälkeen loput hihasta neulotaan suljettuna neuleena. Paidan malli on vartalon muotoa mukaileva, muttei kuitenkaan ihonmyötäinen.

Selitykset:

OP = työn oikea puoli, **NP** = työn nurja puoli

lisää 1 s = nosta silmukoiden välinen lanka etukautta vasemmalle puikolle ja neulo lankalenkki kiertäen oikein

Lyhennetyt kerrokset saksalaisittain (German short row)

Neulo silmukoita käännöskohtaan asti ja käännä työ. Nosta 1. s nurin neulomatta vasemmalta puikolta oikealle lanka työn edessä. Vie sitten lanka työn taakse ja kiristä silmukkaa niin, että oikealle puikolle muodostuu 2 silmukkalenkkiä = tuplasilmukka. Neulo silmukoita seuraavaan käännöskohtaan asti, käännä työ ja toista silmukan nostaminen sekä kiristäminen samalla tavoin kuin edellä. Toista käännöksiä ohjeen mukainen määrä. Kun kaikki käännökset on tehty, neulo 1 krs sileää neuletta kaikilla silmukoilla ja neulo samalla jokaisen käännöskohdan tuplasilmukka yhtenä silmukkana (= 2 silmukkalenkkiä oikein yhteen).

Vinkki: yllä esitetty tapa on vain yksi monista tavoista lyhennettyjen kerrosten neulomiseen. Voit toteuttaa lyhennetyt kerrokset myös muunlaisella tavalla - sillä, joka sopii itsellesi parhaiten.

Ohje

Pääntie ja kaarroke

Luo 3 mm pyöröpuikolle (40 cm) yhteensä 118 (126) 136 (144) 154 (162) s. Yhdistä silmukat renkaaksi, laita 1. silmukkamerkki kerroksen alkuun (= keskitakamerkki) ja neulo suljettuna neuleena ensin pääntien koristereunus.

Koristereunus

1. krs: neulo s:t nurin.
2. krs: neulo s:t oikein.
3. krs: neulo s:t nurin.
4. krs: neulo s:t oikein.
5. krs (**reikäkerros**): neulo *2 o yhteen, tee langankierto* ja toista *-* krs loppuun.
6. krs: neulo s:t oikein.
7. krs: neulo s:t nurin.
8. krs: neulo s:t oikein.
9. krs: neulo s:t nurin.
10. krs: neulo s:t oikein.

Neulo 1 krs sileää neuletta ja tee samalla kaarrokkeen 1. lisäykset: neulo 4 o, *lisää 1 s, 9 o* ja toista *-*, kunnes krs:lla on jäljellä 5 s, 5 o = 130 (140) 150 (160) 170 (180) s.

Vaihda työhön 4 mm pyöröpuikko (40 cm). Laske kerroksen alusta 65 (70) 75 (80) 85 (90) s ja laita työhön 2. silmukkamerkki (= keskietumerkki). Aloita lyhennetyt kerrokset takakappaleen puolella ja neulo sileää neuletta edestakaisin seuraavasti:

- 1. krs (OP):** neulo keskitakamerkistä alkaen s:t oikein, kunnes keskietumerkkiä edeltää 10 s. Käännä.
- 2. krs (NP):** neulo s:t nurin keskitakamerkkiin asti ja sen yli, kunnes keskietumerkkiä edeltää 10 s. Käännä.
- 3. krs (OP):** neulo s:t oikein keskitakamerkkiin asti ja sen yli, kunnes keskietumerkkiä edeltää 20 s. Käännä.
- 4. krs (NP):** neulo s:t nurin keskitakamerkkiin asti ja sen yli, kunnes keskietumerkkiä edeltää 20 s. Käännä.

Jatka lyhennettyjä kerroksia tähän tapaan ja neulo jokaisella krs:lla 10 s vähemmän edellisestä käännöskohdasta laskettuna. Tee käännökset keskitakamerkin kummallakin puolella yhteensä 5 (5) 6 (6) 7 (7) kertaa. Viimeisen käännöksen jälkeen olet työn oikealla puolella, neulo tämä kerros loppuun keskitakamerkkiin asti. Käännosten väliin jää etukappaleen keskelle 20 s ja takakappaleen keskelle 30 (40) 30 (40) 30 (40) s. Neulo sitten 1 krs oikein kaikilla silmukoilla työn oikealla puolella ja neulo samalla jokainen tuplasilmukka yhtenä silmukkana (= 2 lankalenkkiä oikein yhteen).

Jatka neulomista suljettuna neuleena ja aloita pitsineule kaavion mukaan. Kaarrokkeen lisäykset sisältyvät kaavioon, tee lisäykset neulomalla silmukoiden välinen lanka kiertäen oikein. **Huom!** Kun silmukat eivät enää mahdu lyhyelle pyöröpuikolle, vaihda työhön pitempi pyöröpuikko.

Kun kaavion kaikki kerrokset on neulottu, työssä on yhteensä 221 (238) 255 (272) 289 (306) s. Neulo 1 krs sileää neuletta ja lisää samalla tasaisesti työhön 19 (18) 17 (16) 17 (18) s neulomalla silmukoiden välinen lanka kiertäen oikein noin joka 11. (13.) 15. (17.) 17. (18.) s:n välein = 240 (256) 272 (288) 306 (324) s. Neulo vielä 2 (4) 4 (6) 6 (8) krs sileää neuletta.

Jaa seuraavalla krs:lla työ taka- ja etukappaleeseen sekä kahteen hihaan: neulo 37 (40) 42 (44) 47 (50) s (= puolikas takakappale), neulo ja siirrä seuraavat 46 (48) 52 (56) 59 (62) s sovituskäpälille odottamaan hihaa varten, neulo 74 (80) 84 (88) 94 (100) s (= etukappale), neulo ja siirrä seuraavat 46 (48) 52 (56) 59 (62) s sovituskäpälille odottamaan toista hihaa varten ja neulo loput 37 (40) 42 (44) 47 (50) s (= puolikas takakappale).

Nyt taka- ja etukappaleet neulotaan hetken aikaa erikseen tasoneuleena kädenteiden suurentamiseksi. Siirrä etukappaleen silmukat sovituskäpälille odottamaan ja neulo ensin takakappale.

Takakappale

Neulo 74 (80) 84 (88) 94 (100) s:lla sileää neuletta edestakaisin ja lisää samalla 1 s kappaleen kummassakin sivussa 3 reunasilmukan sisäpuolella neulomalla silmukoiden välinen lanka kiertäen oikein. Toista tällaiset lisäykset joka 2. krs yhteensä 8 (8) 9 (10) 10 (10) kertaa = 90 (96) 102 (108) 114 (120) s. Jätä takakappaleen silmukat pyöröpuikolle odottamaan ja neulo seuraavaksi etukappale.

Etukappale

Neulo 74 (80) 84 (88) 94 (100) s:lla sileää neuletta edestakaisin ja tee lisäykset kappaleen kummassakin sivussa samalla tavoin kuin takakappaleella = 90 (96) 102 (108) 114 (120) s.

Miehusta

Yhdistä etu- ja takakappaleen silmukat ja luo 1. krs:lla kummankin hihan alle kädentietä varten 8 (8) 8 (10) 10 (10) uutta silmukkaa = 196 (208) 220 (236) 248 (260) s. Laita silmukkamerkki kummankin kädentien keskelle (= sivumerkit, merkin molemmin puolin jää 4 (4) 4 (5) 5 (5) s). Neulo suljettuna neuleena sileää neuletta, kunnes työn korkeus on kainalosta alaspäin mitattuna 30 (32) 32 (34) 35 (36) cm tai haluttu pituus.

Vaihda työhön 3 mm pyöröpuikko (80 cm) ja kavenna seuraavalla kerroksella työstä tasaisesti 16 (16) 16 (16) 20 (20) s eli taka- ja etukappaleelta kummaltakin 8 (8) 8 (8) 10 (10) s = 180 (192) 204 (220) 228 (240) s.

Neulo lopuksi helman alareunaan 10 krs korkea koristereunus:

- 1. krs:** neulo s:t nurin.
- 2. krs:** neulo s:t oikein.
- 3. krs:** neulo s:t nurin.
- 4. krs:** neulo s:t oikein.
- 5. krs (reikäkerros):** neulo *2 o yhteen, tee langankierto* ja toista *-* krs loppuun.

6. krs: neulo s:t oikein.

7. krs: neulo s:t nurin.

8. krs: neulo s:t oikein.

9. krs: neulo s:t nurin.

10. krs: neulo s:t oikein ja **päättele samalla silmukat**. Käytä päättelemisessä 4 mm puikkoa, jotta päättelyreunasta ei tule liian kireä.

Hihat

Siirrä 4 mm sukkapuikoille toisen hihan odottamassa olleet 46 (48) 52 (56) 59 (62) s. Poimi lisäksi kädentien viistoa reunaa pitkin 15 (15) 16 (18) 20 (22) s, kädentien alareunasta 8 (8) 8 (8) 9 (10) s ja vielä toista viistoa reunaa pitkin 15 (15) 16 (18) 20 (22) s = 84 (86) 92 (100) 108 (116) s. Laita silmukkamerkki hihan alle kädentien keskelle (= kerroksen vaihtumiskohta). Aseta uusi lanka kerroksen vaihtumiskohtaan.

Seuraavaksi hihaan tehdään korotus lyhennetyin kerroksin:

1. krs (OP): neulo kerroksen alusta s:t oikein, kunnes merkkiä edeltää 7 s. Käänny.

2. krs (NP): neulo s:t nurin, kunnes merkkiä edeltää 7 s. Käänny.

3. krs (OP): neulo s:t oikein, kunnes merkki edeltää 14 s. Käänny.

4. krs (NP): neulo s:t nurin, kunnes merkkiä edeltää 14 s. Käänny.

Jatka lyhennettyjä kerroksia tähän tapaan ja neulo jokaisella krs:lla 7 s vähemmän edellisestä käännöskohdasta laskettuna. Tee käännökset merkin kummallakin puolella yhteensä 4 (4) 5 (5) 5 (6) kertaa. Viimeisen käännöksen jälkeen olet työn oikealla puolella, neulo tämä kerros loppuun merkkiin asti.

Neulo sitten suljettuna neuleena sileää neuletta 3 cm kaikilla silmukoilla.

Huom! Neulo **1. krs:lla** jokainen tuplasilmukka yhtenä silmukkana (= 2 lankalenkkiä oikein yhteen).

Vaihda työhön 3 mm sukkapuikot, neulo 1 krs sileää neuletta ja kavenna samalla tasaisin välein 20 s = 64 (66) 72 (80) 88 (96) s. Neulo vielä hihan alareunaan 10 krs korkea koristereunus:

1. krs: neulo s:t nurin.

2. krs: neulo s:t oikein.

3. krs: neulo s:t nurin.

4. krs: neulo s:t oikein.

5. krs (reikäkerros): neulo *2 o yhteen, tee langankierto* ja toista *-* krs loppuun.

6. krs: neulo s:t oikein.

7. krs: neulo s:t nurin.

8. krs: neulo s:t oikein.

9. krs: neulo s:t nurin.

10. krs: neulo s:t oikein ja **päättele samalla silmukat**. Käytä päättelemisessä 4 mm puikkoa, jotta päättelyreunasta ei tule liian kireä.

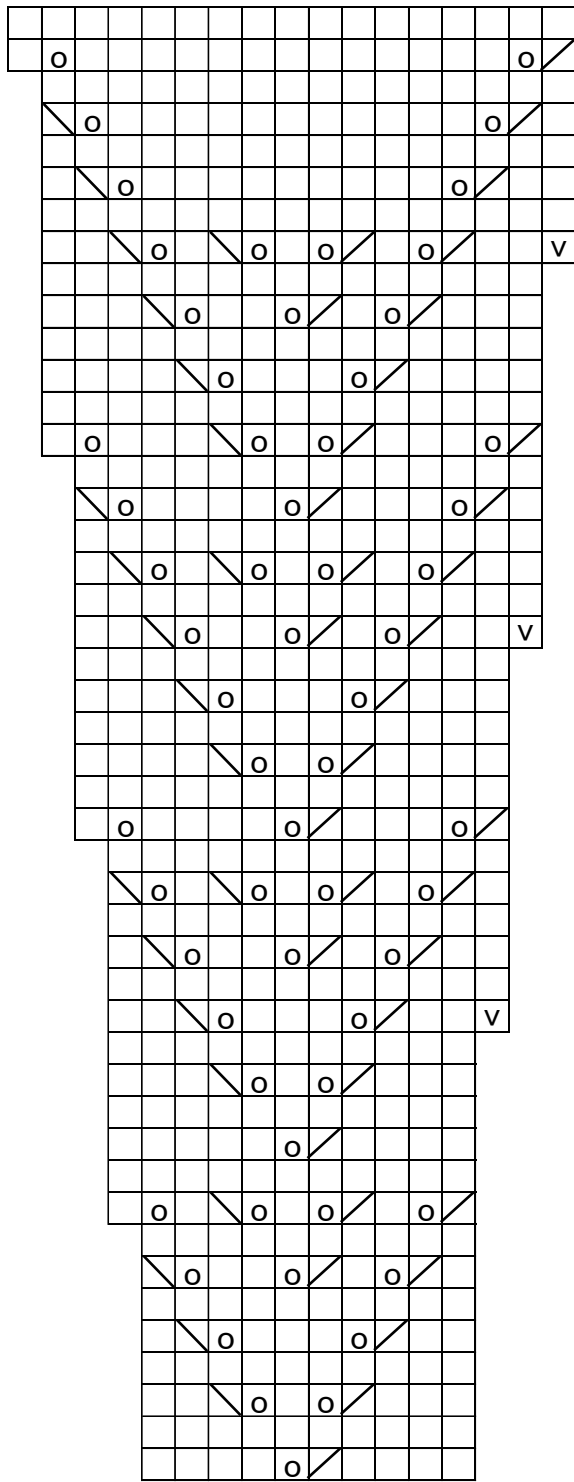
Neulo toinen hiha samalla tavoin.

Viimeistely

Päättele langanpäät työn nurjalle puolelle.

Kastele neule kauttaaltaan. Asettele kostea neule oikeisiin mittoihinsa tasaiselle alustalle ja anna kuivua.

Pitsineule



- = neulo s oikein
- o = langankierto
- / = neulo 2 s oikein yhteen
- \ = neulo 2 s takareunasta oikein yhteen
- v = lisää 1 s:
nosta silmukoiden välinen lanka etukautta vasemmalle puikolle ja neulo lankalenkki kiertäen oikein

Neulo 1 kerran
= 46 krs

Mallikerta toistuu kerroksen aikana
13 (14) 15 (16) 17 (18) kertaa