



## Lotte-pitsineulepaita

1917-2 Viking Bambino

Koko:	XS	(S)	M	(L)	XL	(2XL)	3XL
<b>Neuleen mitat</b>							
-rinnan ympäryys:	86	(93)	100	(107)	114	(121)	128 cm
-pituus:	56	(57)	58	(59)	60	(61)	62 cm
-hihan pituus:	15	(15)	16	(16)	16	(17)	17 cm

**Kuva:** neulepaita on kokoa M.

**Lanka:** [Viking Bambino](#) (50 % bambuviskoosi, 50 % puuvilla, 50 g = 176 m)

**Lankavaihtoehtoja:** [Viking Baby Ull](#) (100 % merinovilla, 50 g = 175 m), [Viking Nordlys](#) (75 % villa, 25 % nylon, 100 g = 350 m), [Viking Trend Merino Petite](#) (100 % merinovilla, 50 g = 235 m)

Huom! Langanmenekki voi vaihdella eri lankavaihtoehtojen välillä.

**Langanmenekki:** 7 (7) 8 (8) 9 (9) 10 kerää tummaa kanervanpunaista (462)

**Puikot:** [pyöröpuikot](#) 2,5 mm (40 + 80 cm) ja 3 mm (80 cm) sekä [sukkapuikot](#) 2,5 ja 3 mm

**Muut tarvikkeet:** 2 silmukkamerkkiä, [sovituskaapeleita](#) silmukoiden siirtämiseen, päättelyneula

**Neuletiheys:** 28 s sileää neuletta 3 mm puikoilla = n. 10 cm

Tarkista tiheys huolellisesti. Jos neulot liian tiukkaa, vaihda paksumpiin puikkoihin. Jos neulot liian löysää, vaihda ohuempiin puikkoihin.

## Ohjeesta

Neulepaita neulotaan alhaalta ylös. Taka- ja etukappaleet neulotaan ensin yhtä aikaa pyörönä kainaloon asti, jonka jälkeen työ jaetaan puoliksi kädenteitä varten ja yläosan kappaleet neulotaan erikseen tasona valmiiksi. Hihat neulotaan pyörönä ja ommellaan lopuksi paikoilleen kädenteille. Helmassa sekä hihojen keskellä yhden mallikerran verran neulotaan yksityiskohtaista pitsineuletta, muu osa paidasta neulotaan sileänä neuleena. Helmassa ja hihoissa on myös ainoaiokeinreunukset. Olkalinja on laskeva ja pääntien kaarevaa muotoa reunustaa kaksin kerroin käännetty ja sileänä neuleena neulottu reunus.

## Miehusta

Luo pitkälle 2,5 mm pyöröpuikolle 240 (260) 280 (300) 320 (340) 360 s. Yhdistä silmukat renkaaksi ja neulo ainoaiokeaa (= vuorotellen 1 krs oikein ja 1 krs nurin) suljettuna neuleena n. 3 cm. Vaihda työhön 3 mm pyöröpuikko ja aloita pitsineule kaavion A mukaan nuolella merkitystä kohdasta. Kun pitsineule on valmis, siirrä seuraavalla krs:lla kerroksen aloituskohtaa 0 (5) 0 (5) 0 (5) 0 s:aa eteenpäin aiemmasta aloituskohdasta. Laita silmukkamerkit työn kumpaankin sivuun niin, että merkkien väliin jää sekä taka- että etukappaleelle 120 (130) 140 (150) 160 (170) 180 s.

Jatka neuloen sileää neuletta, kunnes työn korkeus on helman alareunasta mitattuna n. 38 (39) 39 (39) 39 (39) 40 cm. Jaa työ sivumerkkien kohdalta puoliksi kädenteitä varten ja neulo etu- ja takakappale erikseen valmiiksi. Neulo ensin takakappale.

## Takakappale

Neulo sileää neuletta edestakaisin takakappaleen 120 (130) 140 (150) 160 (170) 180 s:lla, kunnes työn korkeus on helman alareunasta mitattuna n. 56 (57) 58 (59) 60 (61) 62 cm. Siirrä kappaleen keskimmäiset 76 (78) 82 (84) 90 (92) 94 s sovituskapeleille odottamaan ja päättele kummastakin sivusta olkaa varten 22 (26) 29 (33) 35 (39) 43 s. Vaihtoehtoisesti voit myös siirtää kummankin olan silmukat omille sovituskapeleille odottamaan.

## Etukappale

Neulo sileää neuletta edestakaisin etukappaleen 120 (130) 140 (150) 160 (170) 180 s:lla. Kun työn korkeus on helman alareunasta mitattuna n. 48 (49) 50 (50) 51 (52) 53 cm, siirrä kappaleen keskimmäiset 30 (32) 32 (34) 34 (36) 36 s sovituskapeleille odottamaan pääntietä varten ja neulo pääntien kumpikin puoli erikseen valmiiksi. Päättele vielä joka 2. krs pääntien reunasta 1 x 7 s, 1 x 5 s, 1 x 4 s, 1 (1) 1 (1) 2 (2) 2 x 3 s, 0 (0) 1 (1) 2 (2) 2 x 2 s ja 4 (4) 4 (4) 2 (2) 3 x 1 s = 22 (26) 29 (33) 35 (39) 43 s. Neulo sitten sileää neuletta suoraan ylöspäin, kunnes olan korkeus on sama kuin takakappaleella. Päättele olan silmukat tai siirrä silmukat sovituskapeleille odottamaan. Neulo pääntien toinen puoli samalla tavoin, mutta peilikuvana.

## Hihat

Luo 2,5 mm sukkapuikoille 101 (103) 107 (111) 117 (123) 125 s. Yhdistä silmukat renkaaksi, laita silmukkamerkki kerroksen alkuun (= kerroksen vaihtumiskohta, keskellä hihan alla) ja neulo suljettuna neuleena 2 krs ainoaiokeaa (= 1. krs oikein ja 2. krs nurin).

Aloita seuraavalla krs:lla pitsineule hihan keskellä kaavion B mukaan (kerrokset 1–18) nuolen osoittamasta kohdasta ja jatka samanaikaisesti ainoaiokeaa (= vuorotellen 1 krs oikein ja 1 krs nurin) pitsineuleen molemmin puolin. Kaavioon B on merkitty hihan keskikohta, kohdista sen avulla pitsineulekuvio hihan keskelle. Neulo jaon mukaan, kunnes kaikki kaavion B kerrokset on neulottu. Vaihda työhön 3 mm sukkapuikot.

Jatka pitsineuletta kaavion C mukaan (kerrokset 19–36) ja neulo pitsineuleen molemmin puolin sileää neuletta: 41 (42) 44 (46) 49 (52) 53 o, neulo seuraavilla 19 s:lla pitsineuletta (= kaavio C), 41 (42) 44 (46) 49 (52) 53 o. Kun kaikki kaavion C kerrokset on neulottu, jatka neuloen sileää neuletta, kunnes hihan pituus on n. 15 (15) 16 (16) 16 (17) 17 cm. Siirrä hihan silmukat sovituskapeleille odottamaan ja neulo toinen hiha samalla tavoin.

## Kappaleiden yhdistäminen

Ompele silmukoita jäljittelemällä kummankin olan 22 (26) 29 (33) 35 (39) 43 s etu- ja takakappaleelta yhteen työn nurjalla puolella. Kohdista hihan keskikohta yhteen olkasauman kanssa ja ompele kädentien saumat.

## Pääntien reunus

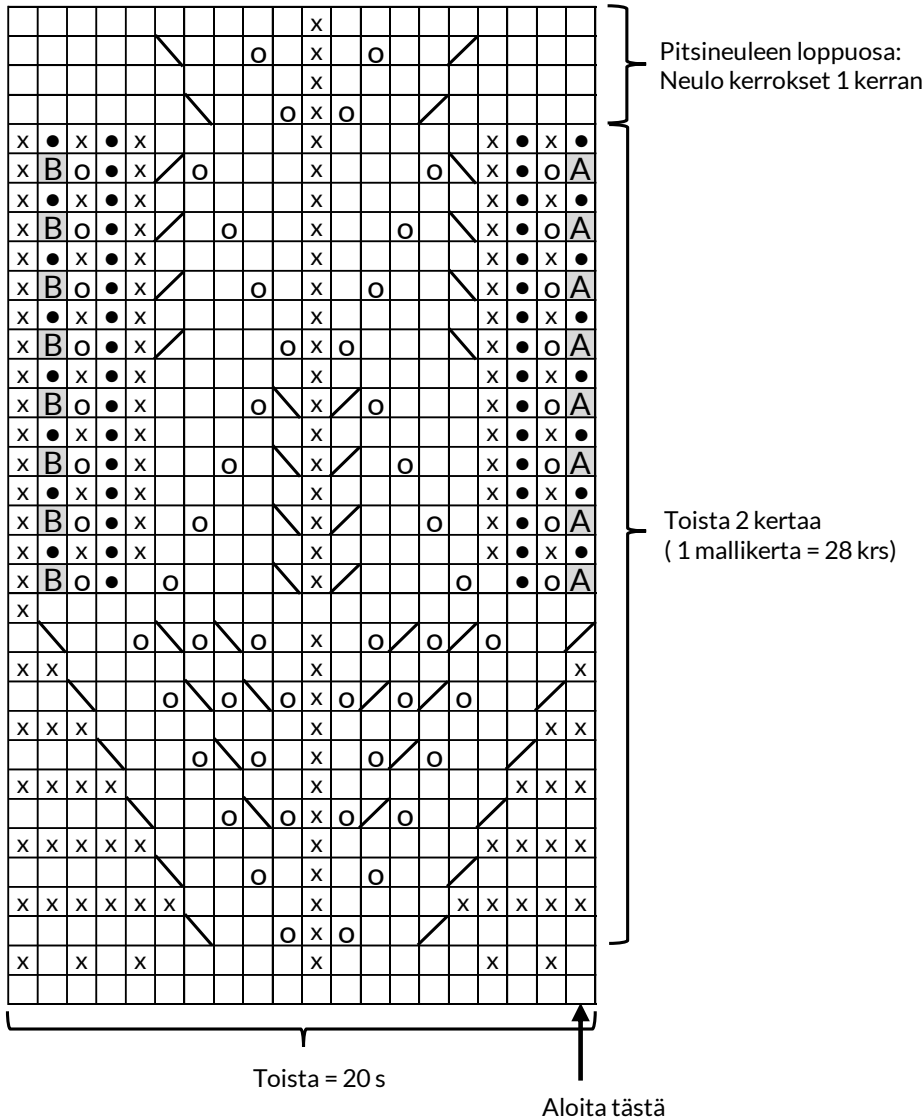
Siirrä lyhyelle 2,5 mm pyöröpuikolle ensin takakappaleen keskeltä niskasta 75 (77) 81 (83) 89 (91) 93 s ja etukappaleen keskeltä 29 (31) 31 (33) 33 (35) 35 s. Poimi ja neulo lisäksi pääntien vasemmasta sekä oikeasta reunasta kummastakin n. 26 (26) 28 (28) 31 (31) 32 s = 156 (160) 168 (172) 184 (188) 192 s.

Yhdistä silmukat renkaaksi ja neulo suljettuna neuleena ensin 2 cm sileää neuletta, sitten 1 krs nurin (= taitereuna) ja vielä toiset 2 cm sileää neuletta. Päättele silmukat löyhästi, jotta reuna ei kiristä.

### Viimeistely

Käännä reunus taitereunan kohdalta kaksin kerroin työn nurjalle puolelle ja ompele reuna löyhästi kiinni. Päättele langanpäät työn nurjalle puolelle.

Kaavio A: helman pitsineule



□ = neulo s oikein

⊠ = neulo s nurin

○ = langankierto

● = neulo s takareunasta kiertäen oikein

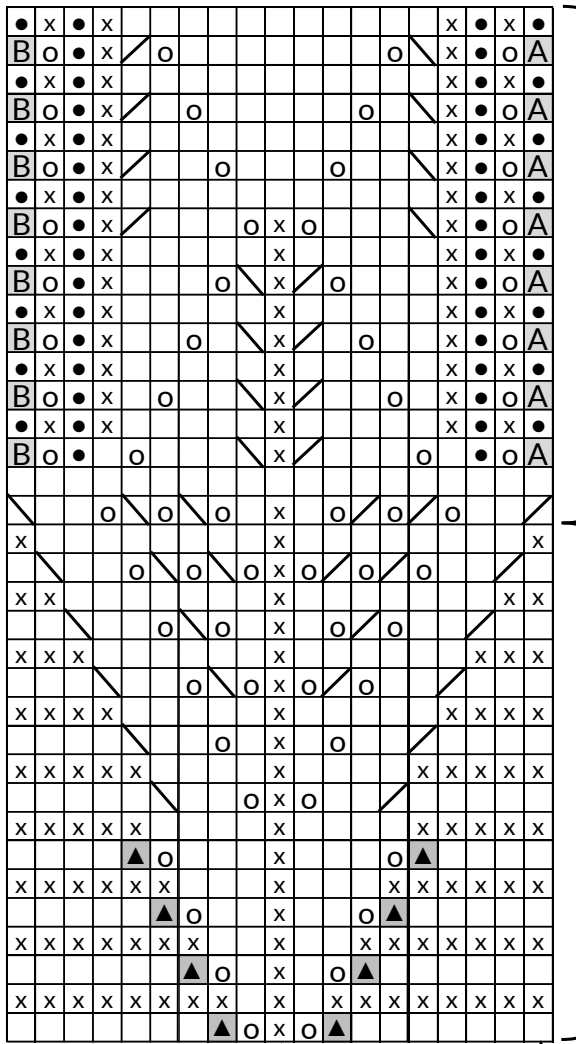
⊞ = neulo 2 s oikein yhteen

⊞ = nosta 1 s neulomatta, neulo 1 s oikein, vedä nostettu s neulotun yli

⊞ = nosta 1 s neulomatta kuin neuloisit sen takareunasta kiertäen oikein, neulo 1 s oikein, vedä nostettu s neulotun yli (katso, että nostettu s on kiertyneenä)

⊞ = nosta 2 s yksitellen oikein neulomatta, palauta silmukat yksitellen takaisin vasemmalle puikolle ja neulo s:t oikein yhteen

Kaaviot B ja C: hihan pitsineule



**Kaavio C:**  
Neulo kerrokset 19-36  
1 kerran

**Kaavio B:**  
Neulo kerrokset 1-18  
1 kerran

Hihan keskikohta

Aloita tästä

□ = neulo s oikein

⊗ = neulo s nurin

○ = langankierto

● = neulo s takareunasta  
kiertäen oikein

⊞ = neulo 2 s oikein yhteen

⊞ = nosta 1 s neulomatta,  
neulo 1 s oikein, vedä nostettu  
s neulotun yli

**A** = nosta 1 s neulomatta kuin neuloisit  
sen takareunasta kiertäen oikein, neulo  
1 s oikein, vedä nostettu s neulotun  
yli (katso, että nostettu s on kiertyneenä)

**B** = nosta 2 s yksitellen oikein neulomatta,  
palauta silmukat yksitellen takaisin  
vasemmalle puikolle ja neulo s:t oikein yhteen

▲ = neulo 2 s nurin yhteen



Malli ja ohje: Kristel Erga / Viking Garn

Lankojen myynti: Lankamaailma, www.lankamaailma.fi

Ohjetiedustelut: posti@lankamaailma.fi