



Olha-raitaneuletakki

2340-5 Viking Alpaca Bris

Koko:	XS	(S)	M	(L)	XL	
Neuleen rinnanympärys:	110	(118)	130	(138)	150	cm
Neuleen pituus:	64	(65)	66	(67)	68	cm
Hihan pituus:	45	(46)	46	(47)	47	cm

Kuva: neuletakki on kokoa S.

Lanka: [Viking Alpaca Bris](#) (60 % baby-alkappa, 11 % merinovilla, 29 % nylon, 50 g = 150 m)

Lankavaihtoehto: [Viking Alpaca Bris Multi](#) (42 % baby-alkappa, 33 % merinovilla, 25 % nylon, 100 g = 270 m)

Huom! Langanmenekki voi vaihdella eri lankavaihtoehtojen välillä.

Langanmenekit seuraavalla sivulla.

Puikot: [pyöröpuikot](#) 7 ja 10 mm (suositus: 80 cm) sekä [sukkapuikot](#) 7 ja 10 mm

Muut tarvikkeet: 2 silmukkamerkkiä, [sovituskaapeleita](#) silmukoiden siirtämiseen, päättelyneula

Neuletiheys: 10 s sileää neuletta 2-kertaisella langalla neulottuna 10 mm puikoilla = n. 10 cm

Tarkista tiheys huolellisesti. Jos neulot liian tiukkaa, vaihda paksumpiin puikkoihin. Jos neulot liian löysää, vaihda ohuempisiin puikkoihin.

Langanmenekki

Vaaleanliila (367):	2	(3)	3	(3)	4	kerää
Vaaleanpunainen (374):	2	(2)	3	(3)	3	kerää
Turkoosi (328):	1	(2)	2	(2)	3	kerää
Pinkki (362):	1	(2)	2	(2)	3	kerää
Valkoinen (300):	1	(1)	2	(2)	2	kerää
Kirkas oranssi (351):	1	(1)	1	(2)	2	kerää

Ohjeesta

Neuletakki neulotaan alhaalta ylös 2-kertaisella langalla: taka- ja etukappaleet neulotaan yhtä aikaa tasoneuleena kainaloon asti, jonka jälkeen kukin kappale neulotaan erikseen tasona valmiiksi. Hihat neulotaan pyörönä ja ommellaan lopuksi paikoilleen kädenteille. Helmassa ja hihansuissa on kapeat joustinresorit, muu osa takista neulotaan sileänä neuleena 6 eri värillä raidoittaen. Avomallinen neuletakki on väljä, siinä on laskeva olkalinja ja pääntien muoto on takaa neliömäinen. Takkiin ei tehdä erikseen etureunuksia, vaan etureunojen annetaan rullautua omalla painollaan työn nurjalle puolelle kauniiksi rullareunuksiksi. Huom! Kuvassa hihan alin pinkki raita on neulottu 2 kerrosta matalammaksi kuin kaaviossa. Jotta hihasta tulisi ohjeen mittainen, neulo raidat kaavion mukaisesti.

Miehusta

Luo 7 mm pyöröpuikolle 2-kertaisella turkoosilla langalla 101 (111) 121 (131) 141 s ja neulo edestakaisin 1 o, 1 n -joustinneuletta n. 3 cm. Vaihda työhön 10 mm pyöröpuikko. Seuraavalla oikean puolen kerroksella siirrä kerroksen vaihtumiskohta oikeaan sivuun: neulo turkoosilla langalla 23 (26) 28 (31) 33 s ja laita tähän kohtaan ensimmäinen silmukkamerkki (= kerroksen vaihtumiskohta). Laita toinen silmukkamerkki 23 (26) 28 (31) 33 s:n päähän vasemmasta reunasta (= vasen etukappale). Merkkien väliin jää takakappaleelle 55 (59) 65 (69) 75 s.

Neulo nyt sileää neuletta edestakaisin ja aloita työn raidoitus kaavion mukaan nuolen osoittamasta kohdasta. Kun työn korkeus on helman alareunasta mitattuna n. 42 cm (kaikki koot), jaa työ sivumerkkien taka- ja etukappaleisiin kädenteitä varten ja neulo kukin kappale erikseen tasoneuleena valmiiksi. Neulo ensin takakappale.

Takakappale

Neulo sileää neuletta edestakaisin takakappaleen 55 (59) 65 (69) 75 s:lla. Jatka työn raidoittamista kaavion mukaan kuten aiemmin, kunnes kappaleen korkeus on helman alareunasta mitattuna n. 64 (65) 66 (67) 68 cm. Päätele keskimmäiset 9 (7) 9 (7) 9 s pääntietä varten ja siirrä 23 (26) 28 (31) 33 s kummaltakin olalta sovituskäpälille odottamaan. Olan silmukoita ei päätellä vielä tässä vaiheessa.

Etukappaleet

Neulo sileää neuletta edestakaisin etukappaleen 23 (26) 28 (31) 33 s:lla. Jatka työn raidoittamista kaavion mukaan kuten aiemmin, kunnes kappaleen korkeus on helman alareunasta mitattuna n. 64 (65) 66 (67) 68 cm. Siirrä silmukat sovituskäpälille odottamaan, silmukoita ei päätellä vielä tässä vaiheessa.

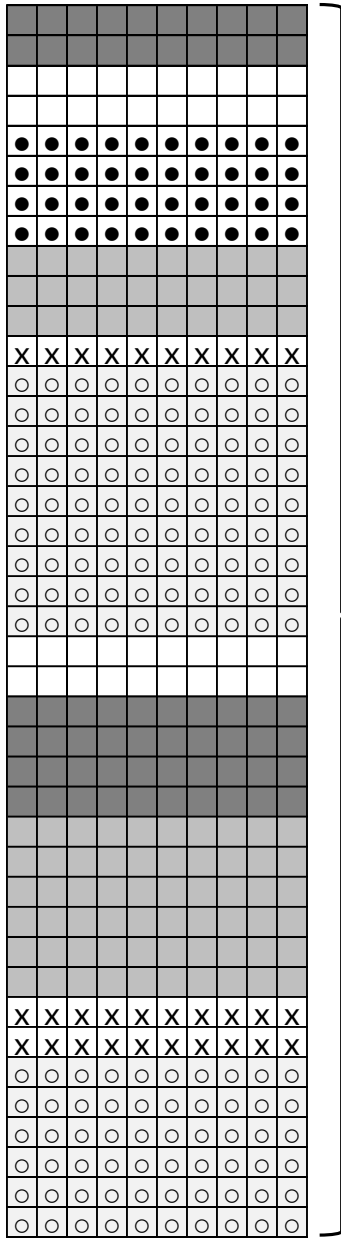
Hihat

Luo 7 mm sukka- tai puikolle 2-kertaisella turkoosilla langalla 20 (24) 24 (26) 28 s. Yhdistä silmukat renkaaksi ja neulo suljettuna neuleena 1 o, 1 n -joustinneuletta n. 4 cm. Vaihda työhön 10 mm sukka- tai puikot. Laita silmukkamerkki kohtaan, jossa kerros vaihtuu (= keskellä hihan alla). Neulo 1 krs sileää neuletta ja lisää samalla tasaisesti s-luvuksi 44 (46) 48 (50) 52 s. Jatka sileää neuletta ja aloita hihan raidoitus kaavion mukaan nuolen osoittamasta kohdasta. Neulo, kunnes hihan pituus on n. 45 (46) 46 (47) 47 cm. Päätele silmukat. Neulo toinen hiha samalla tavoin.

Kappaleiden yhdistäminen ja viimeistely

Ompele silmukoita jäljittelemällä kummankin olan 23 (26) 28 (31) 33 s etu- ja takakappaleelta yhteen. Kohdistaa hihan yläreunan keskikohta olkasauman kanssa yhteen ja ompele hihat paikoilleen kädenteille. Päätele langanpäät työn nurjalle puolelle.

Raidoitus



- = vaalean liila
- X = oranssi
- = vaaleanpunainen
- = pinkki
- = valkoinen
- = turkoosi

Toista
= 41 krs

Toista
= 4 s

Oikea sivusaama
ja molemmat hihat:
aloita tästä



Malli ja ohje: Benedicte Skogerbø / Viking Garn
Lankojen myynti: Lankamaailma, www.lankamaailma.fi
Ohjetiedustelut: posti@lankamaailma.fi