



Leandra-kaarrokeneule

2330-2 Viking Wool

Koko:	XS	(S)	M	(L)	XL	(2XL)	
Neuleen rinnan ympäryys:	89	(100)	111	(122)	133	(144)	cm
Neuleen pituus:	65	(66)	67	(68)	69	(70)	cm
Hihan pituus:	44	(45)	46	(47)	48	(49)	cm

Kuva: kaarrokeneule on kokoa S.

Lanka: [Viking Wool](#) (100 % merinovilla, 50 g = 100 m)

Langanmenekki

Pääväri:	6	(7)	7	(8)	8	(9)	kerää farkunsinistä (527) tai keltaista (545)
Kuvioväri A:	2	(2)	3	(3)	4	(4)	kerää vaaleanruskea (509)
Kuvioväri B:	2	(2)	2	(3)	3	(3)	kerää luonnonvalkoista (502)

Puikot: [pyöröpuikot](#) 4 ja 5 mm (suositus: 80 cm, kaarrokkeeseen 80–120 cm) ja [sukkapuikot](#) 4 ja 5 mm

Muut tarvikkeet: 2 silmukkamerkkiä, päättelyneula

Neuletiheys: 18 s sileää neuletta 5 mm puikoilla = 10 cm

Tarkista tiheys huolellisesti. Jos neulot liian tiukkaa, vaihda paksumpiin puikkoihin. Jos neulot liian löysää, vaihda ohuempiin puikkoihin.

Huom! Kun neulot kirjoneuletta, huolehdi, että päävärin ja kuviovärin langat ovat koko ajan samassa järjestyksessä. Ota esimerkiksi päävärin lanka puikolle aina kuviovärin yläpuolelta ja vastaavasti, ota kuviovärin lanka puikolle aina päävärin alapuolelta. Kun langat eivät kierry toistensa ympärille työn nurjalla puolella, kirjoneuleesta tulee tasainen.

Ohjeesta

Kaarrokepaita neulotaan alhaalta ylös pyörönä. Paita on malliltaan väljäkko ja resoreita lukuun ottamatta työssä neulotaan sileää neuletta. Paidassa on pystykauslus.

Miehusta

Luo 4 mm pyöröpuikolle **vaaleanruskealla langalla** 160 (180) 200 (220) 240 (260) s. Yhdistä silmukat renkaaksi ja neulo 1 o, 1 n -joustinneuletta suljettuna neuleena n. 6 cm. Vaihda työhön 5 mm pyöröpuikko. Neulo 1 krs sileää neuletta ja aloita sitten kirjoneule kaavion A mukaan. Laita työn kumpaankin sivuun silmukkamerkit siten, että merkkien välissä on etukappaleella 81 (91) 101 (111) 121 (131) s ja takakappaleella 79 (89) 99 (109) 119 (129) s. Kun kaavion A kerrokset on neulottu, jatka neulomista **pohjavärin langalla**, kunnes työn korkeus on helman alareunasta mitattuna n. 41 (42) 42 (43) 43 (43) cm. Päättele viimeisellä krs:lla kädenteitä varten työn kummassakin sivussa 10 s eli merkin molemmin puolin 5 s. Jätä miehustan silmukat odottamaan ja neulo seuraavaksi hihat.

Hihat

Luo 4 mm sukkapuikoille **vaaleanruskealla langalla** 56 s (kaikki koot). Yhdistä silmukat renkaaksi ja neulo 1 o, 1 n -joustinneuletta suljettuna neuleena n. 3 cm. Vaihda 5 mm sukkapuikkoihin. Neulo 1 krs sileää neuletta ja **lisää samalla** tasaisin välein s-luvuksi 60 s (kaikki koot). Laita kerroksen alkuun silmukkamerkki (= keskellä hihan alla) ja neulo kirjoneuletta kaavion A mukaan. Kun kaavion A kerrokset on neulottu, jatka neulomista **pohjavärin langalla** ja **lisää samalla 1. krs:lla** merkin molemmin puolin 1 s = 62 s (kaikki koot). Toista tällaiset lisäykset n. 11 (8,5) 7 (7) 6 (5,5) cm:n välein, kunnes hihassa on yhteensä 66 (68) 70 (72) 74 (76) s ja hihan pituus on n. 44 (45) 46 (47) 48 (49) cm. Päättele viimeisellä krs:lla kädentietä varten 10 s hihan alla eli merkin molemmin puolin 5 s. Neulo toinen hiha samalla tavoin.

Kaarroke

Neulo kaikki kappaleet samalle 5 mm pyöröpuikolle, hihat kädenteitä varten pääteltyjen silmukoiden kohdalle = 252 (276) 300 (324) 348 (372) s. Kerroksen vaihtumiskohta on takakappaleen ja oikean hihan välissä, laita tähän kohtaan silmukkamerkki. Neulo vielä 0 (0) 0 (1) 2 (3) cm sileää neuletta ja aloita sitten kirjoneule kaavion B mukaan. Kaavioon B on merkitty takakappaleen keskikohta. Kohdista merkitty kohta takakappaleen keskelle ja laske tämän perusteella kaaviosta kohta, mistä aloitat kirjoneuleen neulomisen kerroksen alussa. Kaarrokeen kavennukset sisältyvät kaavioon. Kun kaavion B kerrokset on neulottu, työssä on jäljellä 84 (92) 75 (81) 87 (93) s.

Kauslus

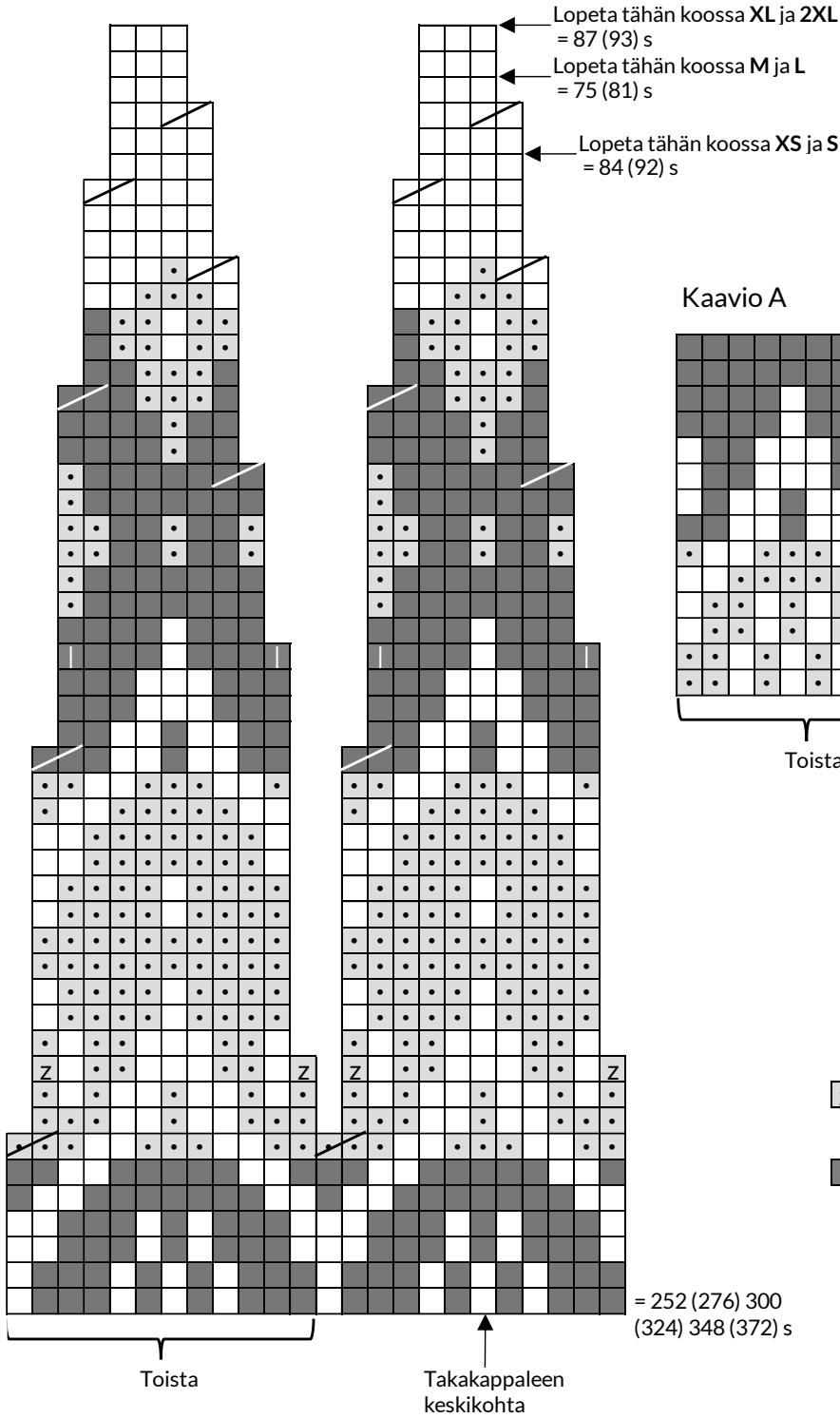
Vaihda työhön 4 mm sukkapuikot ja jatka neulomista **valkoisella langalla**. Neulo 1 krs sileää neuletta ja kavenna tasaisin välein s-luvuksi 70 (72) 74 (78) 82 (86) s. Neulo sitten 1 o, 1 n -joustinneuletta, kunnes kauluksen korkeus on n. 4 cm. Päättele silmukat joustavasti eli neulo ja päättele oikeat silmukat oikein ja nurjat nurin.

Viimeistely

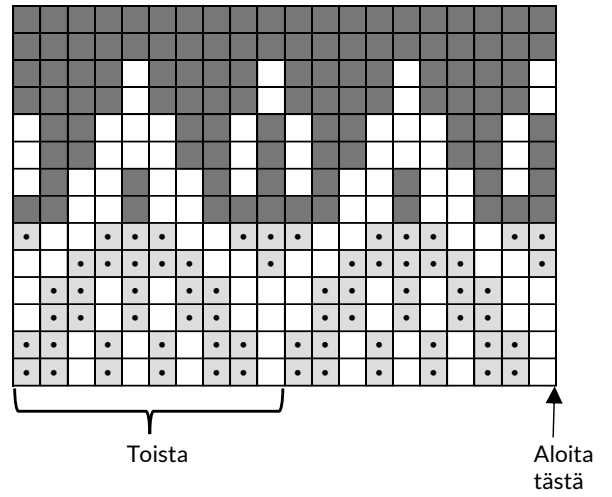
Ompele kainalosaumat. Päättele langanpäät työn nurjalle puolelle.



Kaavio B



Kaavio A



- = pohjaväri
- = luonnonvalkoinen
- = vaaleanruskea
- = neulo 2 o yhteen
- = neulo 2 o yhteen vaaleanruskealla langalla
- = neulo 2 o yhteen pohjavärin langalla

Malli ja ohje: Turid Stapnes / Viking Garn
 Lankojen myynti: Lankamaailma, www.lankamaailma.fi
 Ohjetiedustelut: posti@lankamaailma.fi