



Ellen-pitsineuletakki

2624 Hjertegarn Natura Merino wool

Koko:	S	(M)	L	(XL)	XXL	
Neuleen rinnanympärys:	n. 88	(95)	102	(110)	118	cm
Pituus:	n. 56	(57)	59	(61)	62	cm

Kuva: mallina toimiva henkilö on 172 cm pitkä, rinnanympärykseltään 85 cm ja käyttää takin kokoa M.

Lanka: [Hjertegarn Natura Merino wool](#) (100 % merinovilla, 50 g = n. 108 m)

Lankavaihtoehto: [Hjertegarn Lima](#) (100 % villa, 50 g = 100 m)

Huom! Langanmenekki voi vaihdella eri lankavaihtoehtojen välillä.

Langanmenekki: 11 (11) 12 (12) 13 kerää luonnonvalkoista (4100)

Puikot: [pyöröpuikot](#) 4 ja 5 mm (40 ja 60 cm), hihoihin vaihtoehtoisesti [sukkapuikot](#) 4 ja 5 mm

Muut tarvikkeet: 7 nappia, apulankaa tai apupuikkoja silmukoiden siirtämistä varten

Neuletiheys: 20 s ja 28 krs pitsineuletta 5 mm puikolla = 10 x 10 cm (pesun jälkeen)

Tarkista tiheys huolellisesti. Jos neulot liian tiukkaa, vaihda paksumpiin puikkoihin. Jos neulot liian löysää, vaihda ohuempisiin puikkoihin.

Ohjeesta

Takki neulotaan alhaalta ylöspäin. Taka- ja etukappaleet neulotaan yhtä aikaa edestakaisin pitsineuleena kainaloiden kohdalle asti, jonka jälkeen työ jaetaan osiin ja kukin kappale neulotaan erikseen tasona valmiiksi. Hihat neulotaan pyörönä pitsineuleena kädentieltä alaspäin. Takissa on laskeva olkalinja, pyöreä pääntie, korkeat joustinresorit reunoissa sekä joustinneuleena neulotut nappilistat.

Selitykset: OP = työn oikea puoli, NP = työn nurja puoli, rs = reunasilmukka (neulotaan jokaisella krs:lla oikein), lk = langankierto

Pitsineule – 4 s:n mallikerta + 3 silmukkaa (taka- ja etukappaleet: neulotaan edestakaisin)

1. krs (OP): 1 o (= rs), *1 n, 3 o*. Toista *-* ja neulo krs:n lopussa 1 n, 1 o (= rs).
2. krs (NP): 1 o (= rs), *1 o, lk, 3 n*. Toista *-* ja neulo krs:n lopussa 1 o, 1 o (= rs).
3. krs (OP): 1 o (= rs), *1 n, lk, 3 o yhteen, lk*. Toista *-* ja neulo krs:n lopussa 1 n, 1 o (= rs).
4. krs (NP): 1 o (= rs), *1 o, 3 n*. Toista *-* ja neulo krs:n lopussa 1 o, 1 o (= rs).

Toista kerroksia 1–4.

Pitsineule – 4 s:n mallikerta (hihat: neulotaan pyörönä)

1. krs: *1 n, 3 o*. Toista *-* koko krs.
2. krs: *1 n, 3 o*. Toista *-* koko krs.
3. krs: *1 n, lk, 3 o yhteen, lk*. Toista *-* koko krs.
4. krs: *1 n, 3 o*. Toista *-* koko krs.

Toista kerroksia 1–4.

Pitsineuleen mallikerta löytyy myös kaaviona ohjeen lopusta.

Miehusta

Luo 4 mm pyöröpuikolle 171 (187) 203 (219) 235 s ja neulo 1 o, 1 n -joustinneuletta edestakaisin 7 (7) 8 (8) 8 cm. Vaihda työhön 5 mm pyöröpuikko ja neulo pitsineuletta edestakaisin ohjeen mukaan, kunnes työn korkeus on 35 (35) 38 (39) 39 cm tai haluamasi mittainen helman alareunasta kainaloon mitattuna. Lopeta pitsineuleen neulominen mallikerran 3. kerrokselle.

Jaa seuraavaksi työ erikseen takakappaleeseen ja kahteen etukappaleeseen: neulo 43 (47) 51 (55) 59 s:lla pitsineuletta (= etukappale), päättele 1 s, neulo 83 (91) 99 (107) 115 s:lla pitsineuletta (= takakappale), päättele 1 s, neulo lopuilla 43 (47) 51 (55) 59 s:lla pitsineuletta (= etukappale). Siirrä etukappaleiden silmukat odottamaan apulangalle / apupuikolle siksi aikaa, kun neulot takakappaleen valmiiksi.

Takakappale

Jatka takakappaleen 83 (91) 99 (107) 115 s:lla pitsineuletta edestakaisin kuten aiemmin, kunnes kädentien korkeus on 18 (19) 19 (20) 21 cm. Siirrä kappaleen keskimmäiset 21 (23) 25 (27) 31 s apulangalle / apupuikolle odottamaan ja neulo pääntien kumpikin puoli erikseen valmiiksi. Päättele pääntien reunassa kerroksen alusta vielä 2 x 2 s (2 x 2 s) 1 x 3 s ja 1 x 2 s (2 x 3 s) 2 x 3 s. Siirrä jäljellä olevat 27 (30) 32 (34) 36 s (= olka) apulangalle / apupuikolle odottamaan. Silmukat päätellään myöhemmin. Neulo pääntien toinen puoli samalla tavoin, mutta peilikuvana.

Etukappaleet

Jatka etukappaleen 43 (47) 51 (55) 59 s:lla pitsineuletta edestakaisin kuten aiemmin, kunnes kädentien korkeus on 9 (10) 10 (11) 11 cm. Päättele nyt pääntien reunassa kerroksen alusta 2 x 3 s, 3 x 2 s ja 4 x 1 s (3 x 3 s, 3 x 2 s ja 2 x 1 s) 3 x 3 s, 3 x 2 s ja 4 x 1 s (3 x 3 s, 4 x 2 s ja 4 x 1 s) 1 x 4 s, 3 x 3 s, 3 x 2 s ja 4 x 1 s. Siirrä jäljellä olevat 27 (30) 32 (34) 36 s (= olka) apulangalle / apupuikolle odottamaan. Neulo toinen etukappale samalla tavalla, mutta peilikuvana.

Olkasauma

Siirrä odottamassa olleet olkasilmukat taka- ja etukappaleelta 4 mm puikoille. Laita kappaleet oikeat puolet vastakkain ja neulo olan silmukat yhteen työn nurjalla puolella: neulo ensin kummaltakin puikolta ensimmäiset

silmukat oikein yhteen, neulo sitten toiset silmukat oikein yhteen ja vedä aiempi yhteen neulottu silmukka juuri neulotun yli. Neulo kummaltakin puikolta seuraavat silmukat oikein yhteen ja vedä aiempi yhteen neulottu silmukka juuri neulotun yli. Jatka silmukoiden neulomista ja päättelystä tähän tapaan, kunnes kaikki olan silmukat on päätelty.

Hihat

Poimi ja neulo 4 mm lyhyelle pyöröpuikolle tai vaihtoehtoisesti 4 mm sukkapuikoille kädentien pystysuoraa reunaa pitkin 40 (41) 41 (43) 45 s, olkasauman kohdalta 1 s ja toista pystysuoraa reunaa pitkin 40 (41) 41 (43) 45 s = 81 (83) 83 (87) 91 s. Vaihda hihaan 5 mm puikot ja neulo suljettuna neuleena pitsineuletta ohjeen mukaan. Kerroksen vaihtumiskohta on keskellä hihan alla.

Huom! Varmista, että pitsineuleen mallikerran nurja silmukka tulee olkasauman kohtaan. Näin saat hihan muodon istumaan paremmin ja näyttämään yhtenäiseltä miehustan ja yläosan pitsineuleen kanssa.

Samaan aikaan, kun neulot pitsineuletta, kavenna 1 s hihan alla kerroksen vaihtumiskohdan molemmin puolin seuraavasti: kerroksen alussa neulo 2 s kiertäen o yhteen, neulo pitsineuletta, kunnes kerroksella on jäljellä 2 s, neulo 2 s o yhteen. Toista tällaiset kavennukset joka 12. krs yhteensä 6 (6) 6 (7) 7 kertaa = 69 (71) 71 (73) 77 s. Jatka sitten pitsineuletta, kunnes hihan pituus on kainalosta alaspäin mitattuna 38 (38) 39 (40) 41 cm tai haluamasi pituus **hihansuunresorin pituus mukaan lukien** (= 5–6 cm). Vaihda 4 mm puikkoihin, neulo 1 krs ja muuta samalla tasaisin välein s-luvuksi 58 (58) 60 (62) 64 s. Neulo nyt 1 o, 1 n -joustinneuletta 5 (5) 5 (6) 6 cm. Päätele silmukat. Neulo toinen hiha samalla tavoin.

Pääntien reunus

Poimi ja neulo 4 mm pyöröpuikolle työn oikealla puolella ensin oikean etukappaleen pääntien reunaa pitkin n. 28 (28) 28 (30) 30 s, oikealta olalta takakappaleelle 5 (6) 6 (7) 7 s, takakappaleen keskeltä niskasta 21 (23) 25 (27) 31 s, takakappaleelta vasemmalle olalle 5 (6) 6 (7) 7 s ja vasemman etukappaleen pääntien reunaa pitkin n. 28 (28) 28 (30) 30 s = 87 (91) 93 (101) 105 s. Neulo 1 o, 1 n -joustinneuletta edestakaisin 10 krs ja päätele silmukat viimeisellä krs:lla.



Etareunukset

Poimi ja neulo 4 mm pyöröpuikolle työn oikealla puolella vasemman etukappaleen etareunaa pitkin 99 (101) 109 (112) 112 s. Neulo 1 o, 1 n -joustinneuletta edestakaisin 10 krs ja päätele silmukat viimeisellä krs:lla.

Poimi ja neulo 4 mm pyöröpuikolle työn oikealla puolella oikean etukappaleen etareunaa pitkin 99 (101) 109 (112) 112 s. Neulo 1 o, 1 n -joustinneuletta edestakaisin 10 krs, **mutta** tee 5. krs:lla reunukseen 7 napinläpää. Laske kerroksen alusta ja lopusta 4–5 silmukkaa ja tee ensimmäinen ja viimeinen napinläpi reunukseen näiden reunasilmukoiden sisäpuolella. Tee loput 5 napinläpää tasaisin välein ensimmäisen ja viimeisen napinläven välille. Päätele silmukat joustinneuleen 10. kerroksella joustinneuletta neuloen.

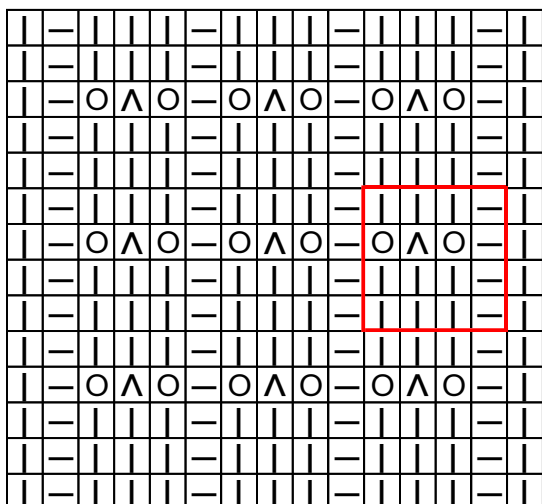
Vinkki: napinläven neulominen

Päätele 2 s ja luo seuraavalla krs:lla pääteltyjen silmukoiden tilalle 2 uutta silmukkaa.

Viimeistely

Päätele langanpäät työn nurjalle puolelle. Ompele napit paikoilleen vasempaan etareunukseen. Kostuta valmis työ. Asettele neule oikeisiin mittoihinsa tasaiselle alustalle ja anna kuivua tasossa.

Pitsineule



┆ = neulo s oikealla oikein, nurjalla nurin

— = neulo s oikealla nurin, nurjalla oikein

○Λ○ = langankierto, 3 o yhteen, langankierto

□ = toista merkittyä mallikertaa



Malli ja ohje: Hjertegarn / Vian Hviid

Lankojen myynti: Lankamaailma, www.lankamaailma.fi

Ohjetiedustelut: posti@lankamaailma.fi