



Pintaneuletunika

1611 Hjertegarn Extrafine Merino 90

Koko:	S	(M)	L	(XL)	XXL	
Rinnanympäryys:	90	(98)	106	(116)	124	cm
Pituus:	78	(79)	80	(81)	82	cm

Lanka: [Hjertegarn Extrafine Merino 90](#) (100 % merinovilla, 50 g = 90 m)

Lankavaihtoehto: [Hjertegarn Lima](#) (100 % villa, 50 g = 100 m)

Huom! Langanmenekki saattaa vaihdella eri lankavaihtoehtojen välillä.

Langanmenekki:

Valkoinen (1090)	19	(20)	21	(23)	24	kerää
------------------	----	------	----	------	----	-------

Puikot: neulepuikot (tai pyöröpuikot 80 cm) 3,5 ja 4 mm sekä pyöröpuikot 3 ja 3,5 mm (40 cm)

Muut tarvikkeet: 4 merkkilankaa hihasilmukoiden merkitsemistä varten

Neuletiheys: 19 s ja 28 krs sileää neuletta = 10 x 10 cm

Tarkista tiheys huolellisesti. Jos neulot liian tiukkaa, vaihda paksumpiin puikkoihin. Jos neulot liian löysää, vaihda ohuempaan puikkoihin.

Selitykset

RS = reunasilmukka

Lisää 1 s = nosta silmukoiden välinen lanka vasemmalle puikolle ja neulo lankalenkki takareunasta kiertäen oikein

Ylivetokavennus = nosta 1 s oikein neulomatta, 1 o, vedä nostettu s neulotun silmukan yli

2 s:n kavennus = nosta 1 s oikein neulomatta, 2 o yhteen, vedä nostettu s neulottujen silmukoiden yli

Huom! Kerroksen ensimmäinen ja viimeinen silmukka ovat reunasilmukoita (= RS). Neulo nämä silmukat aina oikein.

Takakappale

Luo 4 mm puikoille löyhästi 93 (101) 109 (119) 125 s.

Vinkki: käytä tarvittaessa 4,5 mm puikkoja, jos pienemmillä puikoilla aloitusreunasta tulee liian kireä.

Neulo tasona 1 krs nurin, sitten 4 krs joustinneuletta seuraavasti: 1 RS, *1 o, 1 n*, toista *-* ja lopeta krs neulomalla 1 o, 1 RS. Aloita pintaneuleet seuraavalla oikean puolen krs:lla: neulo 15 (19) 23 (28) 31 s mallikerran C mukaan, 3 n, 17 s mallikerran B mukaan, 3 n, 17 s mallikerran A mukaan (= takakappaleen keskikohta), 3 n, 17 s mallikerran B mukaan, 3 n, 15 (19) 23 (28) 31 s mallikerran C mukaan. Jatka neulomista tämän jaon mukaan edestakaisin, kunnes kappaleen korkeus on 57 cm.

Päättele seuraavien kahden kerroksen alussa kädenteitä varten 11 (13) 15 (17) 19 s = 71 (75) 79 (85) 87 s. Neulo pintaneuleita aiemman jaon mukaan edestakaisin, kunnes kädentien korkeus on 21 (22) 23 (24) 25 cm. Päättele keskimmäiset 23 (25) 25 (27) 27 s pääntietä varten ja neulo pääntien kumpikin puoli erikseen valmiiksi. Päättele pääntien reunassa vielä 1 x 2 s ja 1 x 1 s. **Päättele samaan aikaan** olkaa varten 3 x 7 s (2 x 7 s ja 1 x 8 s) 3 x 8 s (1 x 8 s ja 2 x 9 s) 3 x 9 s. Neulo pääntien toinen puoli samalla tavoin, mutta peilikuvana.

Etukappale

Neulo kuten takakappale, kunnes kädentien korkeus on 13 (14) 15 (16) 17 cm. **Päättele löysästi** keskimmäiset 13 (15) 15 (17) 17 s pääntietä varten ja neulo pääntien kumpikin puoli erikseen valmiiksi. Päättele pääntien reunassa ensin 2 s ja sitten 6 x 1 s = 21 (22) 24 (26) 27 s. Kun kädentien korkeus on 21 (22) 23 (24) 25 cm, tee olan kavennukset samoin kuin takakappaleella. Neulo pääntien toinen puoli samoin, mutta peilikuvana.

Hihat

Luo 4 mm puikoille 47 (49) 51 (53) 57 s. Vaihda työhön 3,5 mm puikot ja neulo tasona 1 krs nurin, sitten 4 krs joustinneuletta samoin kuin takakappaleella. Vaihda takaisin 4 mm puikkoihin ja neulo pintaneuletta mallikerran C mukaan. Tee 3. krs:lla lisäykset hihan kummassakin sivussa seuraavasti: 1 o, lisää 1 s, neulo kunnes kerroksella on jäljellä 1 s, lisää 1 s, 1 o. Toista tällaiset lisäykset joka 8. krs vielä 6 (3) 0 (0) 0 kertaa. Toista tämän jälkeen lisäykset joka 6. krs, kunnes hihassa on yhteensä 77 (81) 85 (89) 93 s. Kun hihan pituus on 42 cm, laita hihan kumpaankin sivuun merkkilanka. Neulo merkkilangasta suoraan ylöspäin 6 (7) 8 (9) 10 cm. Päättele sitten seuraavien 18 (20) 20 (22) 24 krs:n aikana jokaisen kerroksen alusta 3 s. Päättele viimeiset 23 (21) 25 (23) 21 s kerralla. Neulo toinen hiha samalla tavoin.

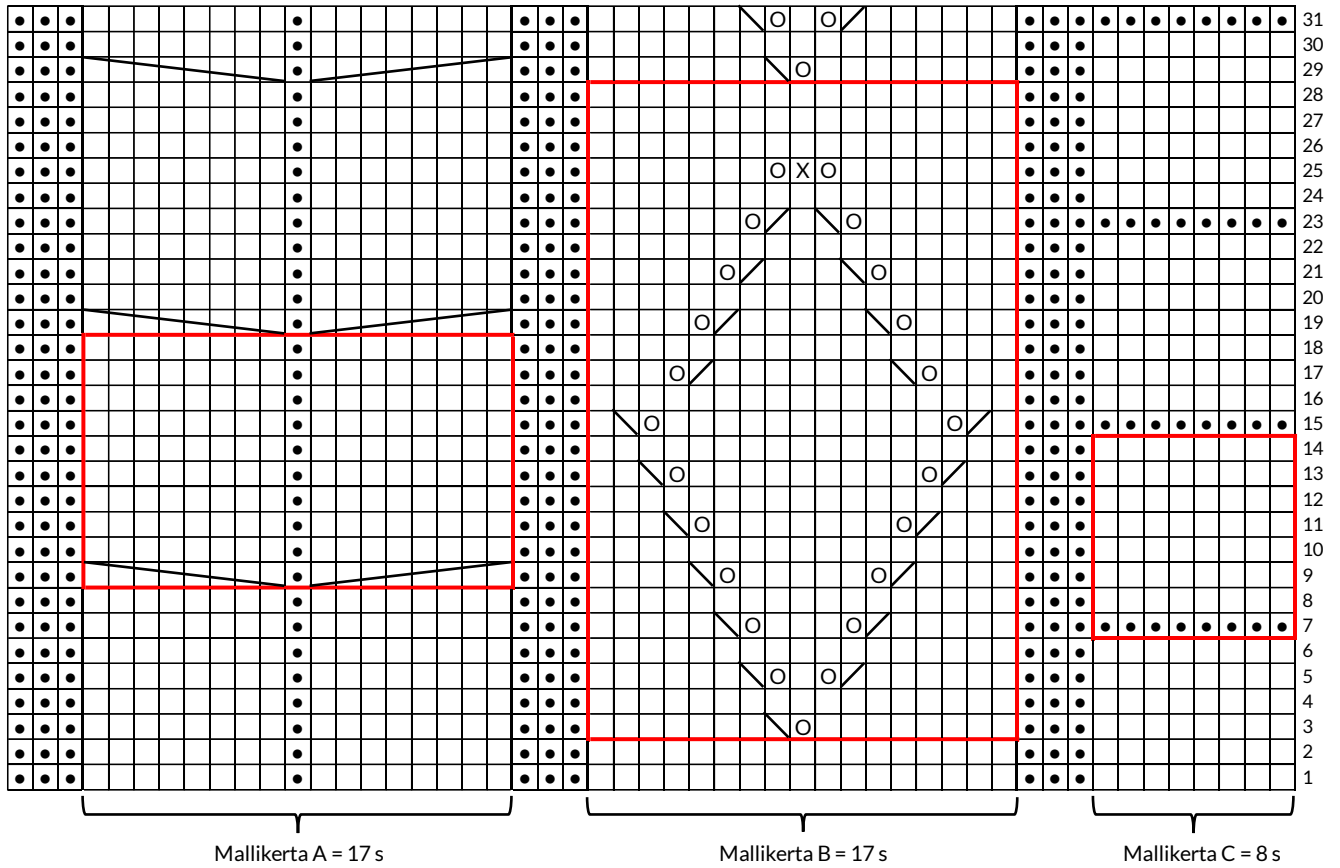
Kappaleiden yhdistäminen ja kaulus

Varmista, että työn pinta pysyy tasaisena ja ompele olkasaumat.

Ota työhön 3 mm pyöröpuikot ja poimi pääntien reunasta silmukat kaulusta varten. Poimi puikolle ensin oikean olkasauman reunaa pitkin 6 s, sitten takakappaleelta 21 (23) 23 (25) 25 s (= hyppää 2 silmukkaa yli), vasemmasta olkasaumasta 6 s, etukappaleen vasemmasta reunasta 25 s, keskeltä edestä 13 (15) 15 (17) 17 s ja vielä etukappaleen oikeasta reunasta 25 s. Silmukkaluvun tulee olla jaollinen luvulla 2. Neulo suljettuna neuleena ensin 2 krs nurin, sitten 1 krs oikein. Vaihda työhön 3,5 mm pyöröpuikot ja neulo 1 o, 1 n -joustinneuletta 8 krs. Neulo vielä 3 krs sileää neuletta (= rullareunus). Päättele silmukat oikein.

Asettele ja oio kappaleet tasaisesti mittoihinsa kostutettujen liinojen väliin ja painele pintaa kevyesti.

Ompele kädentien saumat. **Vinkki:** kiinnitä hihat ennen ompelemista paikoilleen kädenteille niin, että hihoissa olevat merkkilangat ovat vastakkain kädenteiden pystysuorien reunojen alakulmien kanssa. Ompele hihat ensin pystysuorilta sivuiltaan kiinni ja ompele vasta sitten hihat yläreunastaan kiinni kädentien yläosaan 6 (7) 8 (9) 10 cm:n matkalta. Ompele lopuksi sivu- ja hihasaumat.



□ = neulo s oikealla oikein, nurjalla nurin

● = neulo s oikealla nurin, nurjalla oikein

○ = langankierto

◻ = 2 o yhteen

◻ = nosta 1 s oikein neulomatta, 1 o, vedä nostettu s neulotun yli

⊗ = kaksoiskavennus: nosta 1 s oikein neulomatta, 2 o yhteen, vedä nostettu s neulottujen yli

□ = mallikerta toistuu

Mallikerta A: toista kerroksia 9-18

Mallikerta B: toista kerroksia 3-28

Mallikerta C: toista kerroksia 7-14

= siirrä 4 s apupuikolle työn taakse, 4 o, apupuikolta 4 o

= siirrä 4 s apupuikolle työn eteen, 4 o, apupuikolta 4 o

Malli ja ohje: Hjertegarn

Lankojen myynti: Lankamaailma, www.lankamaailma.fi

Ohjetiedustelut: posti@lankamaailma.fi