



## Ori-palmikkopusero

2229-1 Viking Alpaca Maya

<b>Koko:</b>	XS	(S)	M	(L)	XL	(XXL)	
<b>Rinnanympäryys:</b>	96	(104)	112	(120)	128	(136)	cm
<b>Pituus:</b>	60	(62)	64	(66)	68	(68)	cm
<b>Hihan pituus:</b>	50	(51)	52	(52)	52	(53)	cm

**Lanka:** Viking Alpaca Maya (82 % superfine alpukka, 13 % merinovilla, 5 % nylon, 50 g = 160 m)

**Lankavaihtoehto:** Mohrino (50 % mohair, 41 % merinovilla, 9 % polyamidi, 50 g = 100 m)

### Langanmenekki:

Kirkas oranssi (751)            9    (10)    10    (11)    11    (12)    kerää

Huom! Työ neulotaan 2-kertaisella langalla.

**Puikot:** pyöröpuikot 7 ja 9 mm (suosituspituudet: 80 cm kokoihin XS-M, 100 cm kokoihin L-XXL), hihoihin sukkapuikot 7 mm ja 9 mm (kokoihin L-XXL vaihtoehtoisesti pyöröpuikko 9 mm (40 cm)) ja kaulukseen sukkapuikot 7 mm tai vaihtoehtoisesti pyöröpuikot 7 mm (suosituspituus: 40 cm)

**Muut tarvikkeet:** 2 silmukkamerkkiä, palmikkopuikko, apupuikko tai silmukanpidin

**Neuletiheys:** 10 s sileää neuletta 2-kertaisella langalla neulottuna 9 mm puikoilla = 10 cm

Tarkista tiheys huolellisesti. Jos neulot liian tiukkaa, vaihda paksumpiin puikkoihin. Jos neulot liian löysää, vaihda ohuempaan puikkoihin.

## Ohjeesta

Palmikkopusero neulotaan 2-kertaisella langalla helmasta pääntielle. Puseron alaosa neulotaan suljettuna neuleena kainaloiden kohdalle asti, jonka jälkeen taka- ja etukappaleet neulotaan tasoneuleena erikseen valmiiksi. Pusero on reilun kokoinen, laskeutuva ja siinä on pussimaiset suorat hihat. Hihojen ja etukappaleen keskellä neulotaan näyttävän suurta palmikkokuviota, muutoin neuleen pinta on helmineuletta ja reunoihin neulotaan 1 o, 1 n -joustinneuletta. Puserossa on korkea ja yksinkertainen kaulus. Palmikko- ja helmineuleen mallikerrat löytyvät sivulta 3. Lue ohje huolella läpi ennen kuin aloitat neulomisen.

## Vartalo

Luo 7 mm pyöröpuikoille 96 (104) 112 (120) 128 (136) s ja neulo 1 o, 1 n -joustinneuletta suljettuna neuleena n. 6 cm. Laita työn kumpaankin sivuun silmukkamerkit siten, että merkkien väliin jää etu- ja takakappaleelle kummallekin 48 (52) 56 (60) 64 (68) s. Vaihda työhön 9 mm pyöröpuikot ja neulo seuraavasti: 20 (22) 24 (26) 28 (30) s helmineuletta, neulo palmikkokuvion 8 s ja lisää samalla palmikkoa varten 4 uutta silmukkaa 1. krs:lla piirrokseen merkityissä kohdissa (= 12 s), neulo krs loppuun helmineuletta. Neulo tämän jaon mukaisesti, kunnes työn korkeus on n. 39 (40) 41 (42) 43 (43) cm. Jaa sitten työ merkkien kohdalta puoliksi etu- ja takakappaleeseen kädenteitä varten ja neulo kumpikin kappale erikseen valmiiksi. Neulo ensin takakappale.

## Takakappale

Neulo takakappaleen 48 (52) 56 (60) 64 (68) s:lla helmineuletta samalla tavoin kuin aiemmin, mutta neulo nyt helmineuletta edestakaisin mallikerran mukaisesti. Kun takakappaleen korkeus on alhaalta helmasta mitattuna n. 60 (62) 64 (66) 68 (68) cm, päättelee kaikki silmukat löyhästi.

## Etukappale

Neulo etukappaleen 52 (56) 60 (64) 68 (72) s:lla saman jaon mukaan kuten aiemmin, mutta neulo nyt helmineuletta sekä palmikkoneuletta edestakaisin kummankin mallikerran mukaisesti. Kun etukappaleen korkeus on keskeltä edestä ja helman alareunasta mitattuna n. 53 (55) 57 (58) 60 (60) cm, kavenna palmikosta viimeisellä krs:lla 4 s piirroksen mukaisesti. Siirrä sitten etukappaleen keskimmäiset 18 (18) 20 (20) 22 (22) s apupuikolle tai silmukanpitimelle odottamaan, kunnes olet neulonut pääntien molemmat puolet erikseen valmiiksi. Päättelee pääntien reunassa joka 2. krs:n alusta ensin 1 x 2 s ja sitten 2 x 1 s = 11 (13) 14 (16) 17 (19) s. Neulo etukappale saman mittaiseksi kuin takakappale. Päättelee kaikki silmukat löyhästi. Neulo pääntien toinen puoli samoin, mutta peilikuvana.

## Hihat

Luo 7 mm puikoille 26 (26) 26 (28) 30 (30) s ja neulo 1 o, 1 n -joustinneuletta suljettuna neuleena n. 6 cm. Vaihda työhön 9 mm puikot. Neulo 1 krs oikein ja lisää samalla tasavälein s-luvuksi 42 (44) 46 (48) 50 (50) s. Halutessasi voit laittaa silmukkamerkin kohtaan, jossa kerros vaihtuu. Neulo sitten seuraavasti: 17 (18) 19 (20) 21 (21) s helmineuletta, neulo palmikkokuvion 8 s ja lisää samalla palmikkoa varten 4 uutta silmukkaa 1. krs:lla piirrokseen merkityissä kohdissa (= 12 s), 17 (18) 19 (20) 21 (21) s helmineuletta. Neulo tämän jaon mukaisesti, kunnes hihan pituus on n. 50 (51) 52 (52) 52 (53) cm. Päättelee kaikki silmukat löyhästi. Neulo toinen hiha samalla tavoin.

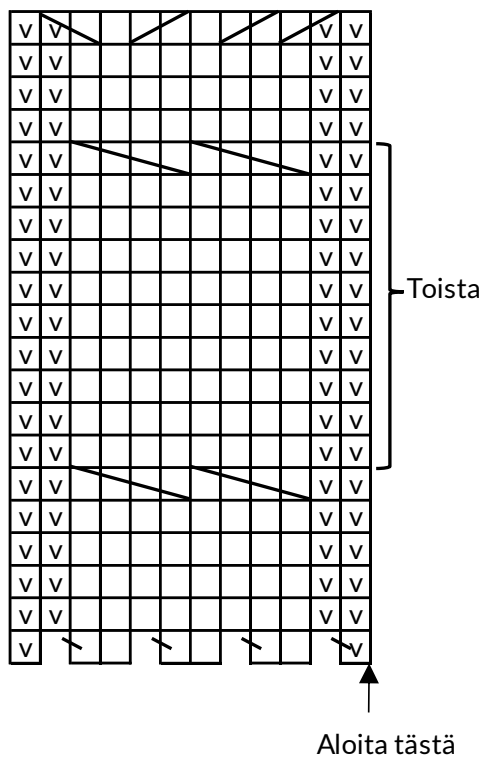
## Kappaleiden yhdistäminen

Ompele kummankin olan 11 (13) 14 (16) 17 (19) s:aa etu- ja takakappaleelta yhteen. Ompele hihasaumat. Päättelee langanpäät löyhästi nurjalle puolelle.

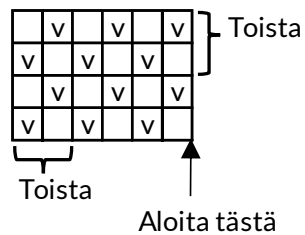
## Pääntien reunus

Poimi ja neulo 7 mm sukka- tai pyöröpuikoille pääntien reunasta, etukappaleen keskellä odottavat silmukat mukaan lukien, yhteensä 60 (60) 64 (64) 68 (68) s. Neulo 1 o, 1 n -joustinneuletta suljettuna neuleena n. 12 cm. Päättelee silmukat löyhästi neuloen oikeat silmukat oikein ja nurjat nurin.

## Palmikkoneule



## Helmineule



□ = neulo s oikealla oikein, nurjalla nurin

▣ = neulo s oikealla nurin, nurjalla oikein

◻ = lisää 1 s; tee lisäys esimerkiksi neulomalla silmukoiden välinen lanka kiertäen oikein

▤ = neulo 2 s oikein yhteen

▥ = nosta 1 s neulomatta, 1 s oikein, vedä nostettu s neulotun yli

▧ = siirrä 2 s apupuikolle työn eteen, 2 s oikein, neulo apupuikolta 2 s oikein