



## Hav-kaarrokeneule

1922-3 Viking Alpaca Bris

<b>Koko:</b>	XS	(S)	M	(L)	XL	(XXL)	
<b>Rinnanympäryys:</b>	88	(96)	104	(112)	120	(128)	cm
<b>Pituus:</b>	70	(71)	72	(72)	73	(74)	cm
<b>Hihan pituus:</b>	44	(45)	46	(47)	48	(49)	cm

**Lanka:** [Viking Alpaca Bris](#) (60 % baby alpukka, 11 % merinovilla, 29 % nylon, 50 g = 150 m)

### Langanmenekki:

Valkoinen (300)	5	(5)	6	(7)	7	(8)	kerää
Beige (306)	1	(2)	2	(2)	2	(2)	kerää
Puuteriroosa (363)	1	(2)	2	(2)	2	(2)	kerää

**Puikot:** pyöröpuikot 5 ja 6 mm sekä sukkapuikot 5 ja 6 mm

**Muut tarvikkeet:** 2 silmukkamerkkiä

**Neuletiheys:** 15 s sileää neuletta 6 mm puikoilla = 10 cm.

Tarkista tiheys huolellisesti. Jos neulot liian tiukkaa, vaihda paksumpiin puikkoihin. Jos neulot liian löysää, vaihda ohuempiin puikkoihin.

**Huom!** Kun neulot kirjoneuletta, huolehdi, että päävärin ja kuviovärin langat ovat koko ajan samassa järjestyksessä. Ota esimerkiksi päävärin lanka puikolle aina kuviovärin yläpuolelta ja vastaavasti, ota kuviovärin lanka puikolle aina päävärin alapuolelta. Kun langat eivät kierry toistensa ympärille työn nurjalla puolella, kirjoneuleesta tulee tasainen.

### Vartalo

Luo 5 mm puikoilla beigellä 132 (144) 156 (168) 180 (192) s ja neulo 2 o, 2 n -joustinneuletta suljettuna neuleena n. 7 cm. Vaihda työhön 6 mm puikot ja neulo kirjoneuletta piirroksen A mukaan. Laita silmukkamerkit työn sivuihin siten, että merkkien välissä on etukappaleella 67 (73) 79 (85) 91 (97) s ja takakappaleella 65 (71) 77 (83) 89 (95) s. Kun piirroksen A kaikki kerrokset on neulottu, jatka valkoisella sileää neuletta, kunnes työn korkeus on n. 43 (43) 43 (43) 44 (45) cm. Päätä viimeisellä krs:lla kädenteitä varten työn kummassakin sivussa 8 s eli merkin molemmin puolin 4 s. Jätä työ odottamaan ja neulo seuraavaksi hihat.

### Hihat

Luo 5 mm puikoilla beigellä 28 (32) 32 (36) 36 (40) s ja neulo 2 o, 2 n -joustinneuletta suljettuna neuleena n. 6 cm. Vaihda työhön 6 mm puikot. Neulo 1 krs sileää neuletta ja lisää samalla tasavälein s-luvuksi 32 (36) 36 (40) 40 (44) s. Neulo sitten kirjoneuletta piirroksen A mukaan. Laita silmukkamerkki kerroksen vaihtumiskohtaan, lisää 1 s merkin molemmin puolin, ja toista tällaiset lisäykset n. 3,5 (3,5) 3,5 (4) 3,5 (4) cm:n välein. Kun piirroksen A kaikki kerrokset on neulottu, jatka valkoisella sileää neuletta, kunnes hihassa on yhteensä 54 (56) 58 (60) 62 (64) s ja hihan pituus on n. 44 (45) 46 (47) 48 (49) cm. Päätä viimeisellä krs:lla hihan alla 8 s eli merkin molemmin puolin 4 s. Neulo toinen hiha samoin.

### Kaarroke

Neulo kaikki kappaleet samalle 6 mm pyöröpuikolle, hihat kädenteitä varten pääteltyjen silmukoiden kohdalle = 208 (224) 240 (256) 272 (288) s. Laita silmukkamerkki takakappaleen ja oikeanpuoleisen hihan väliin (= kerroksen vaihtumiskohta). Neulo 0 (1) 1 (2) 2 (3) cm sileää neuletta, sitten kirjoneuletta piirroksen B mukaan. Piirrokseseen on merkitty takakappaleen keskikohta. Laske tämän mukaan piirroksesta kohta, mistä aloitat kirjoneuleen neulomisen kerroksen alussa. Kaarrokkeen kavennukset sisältyvät piirrokseseen. Kun piirroksen B kaikki kerrokset on neulottu, työssä on jäljellä 78 (84) 90 (96) 102 (108) s.

### Pääntien reunus

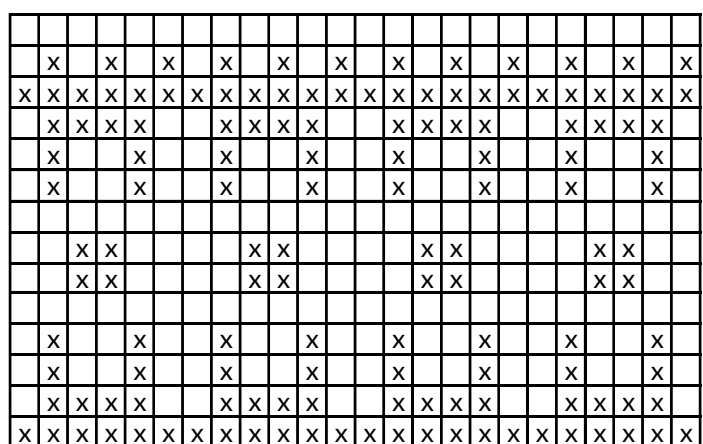
Vaihda työhön 5 mm puikot ja jatka neulomista valkoisella. Neulo 1 krs sileää neuletta ja kavenna samalla tasavälein s-luvuksi 76 (84) 84 (88) 92 (92) s. Neulo sitten 2 o, 2 n -joustinneuletta suljettuna neuleena n. 7 cm. Päätä silmukat joustinneuletta neuloen.

### Viimeistely

Käännä reunus kaksin kerroin työn nurjalle puolelle ja ompele reunus kiinni. Ompele kainalosaumat.

- = valkoinen
- = beige

Piirros A

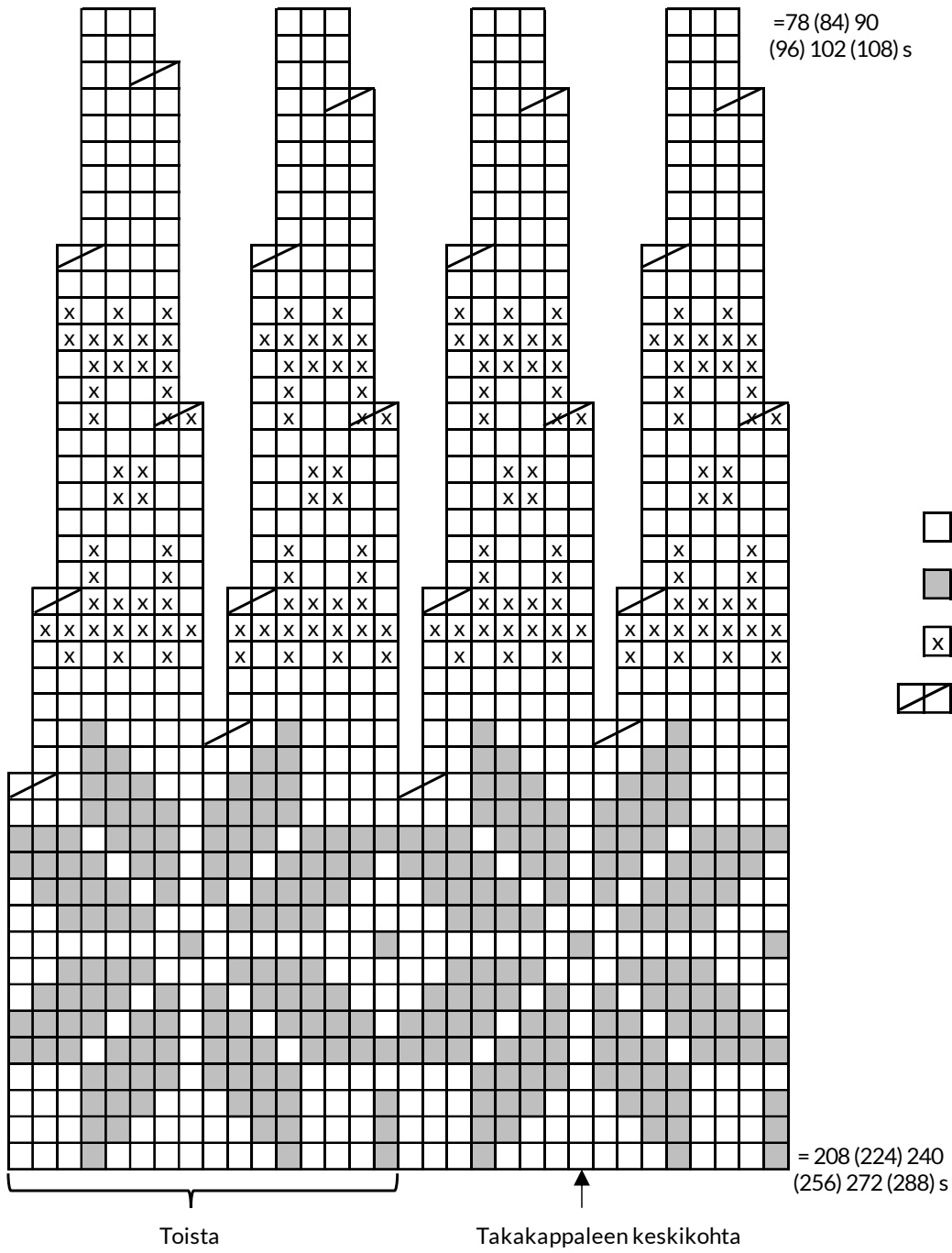


Toista

Hihan keskikohta

Aloita tästä

Piirros B



Malli ja ohje: Viking Garn / Kathrine Sørland  
 Lankojen myynti: Lankamaailma, [www.lankamaailma.fi](http://www.lankamaailma.fi)  
 Ohjetiedustelut: [posti@lankamaailma.fi](mailto:posti@lankamaailma.fi)