



Islender-pusero "Trud"

2127-7 Viking Eco Highland Wool

Koko:	XS	(S)	M	(L)	XL	(XXL)	XXXL	
Rinnanympäryys:	88	(96)	104	(112)	120	(128)	136	cm
Pituus:	66	(67)	68	(69)	70	(71)	72	cm
Hihan pituus (nainen):	44	(45)	46	(47)	48	(49)	50	cm
Hihan pituus (mies):	46	(47)	48	(49)	50	(51)	52	cm

Lanka: Viking Eco Highland Wool (100 % villa, 50 g = 110 m)

Langanmenekit eri värivaihtoehtoihin seuraavalla sivulla

Puikot: pyöröpuikot 3 ja 4,5 mm ja sukka puikot 3 ja 4,5 mm

Neuletiheys: 20 s sileää neuletta 4,5 mm puikoilla = 10 cm.

Huom! Tarkista tiheys huolellisesti. Jos neulot liian tiukkaa, vaihda paksumpiin puikkoihin. Jos neulot liian löysää, vaihda ohuempiin puikkoihin.

Väri vaihtoehdot

Väritys 1

Väri A: Valkoinen (200)	7	(7)	8	(9)	9	(10)	11	kerää
Väri B: Harmaanbeige (213)	3	(4)	4	(5)	5	(5)	6	kerää

Väritys 2

Väri A: Valkoinen (200)	7	(7)	8	(9)	9	(10)	11	kerää
Väri B: Lämmin beige (212)	3	(4)	4	(5)	5	(5)	6	kerää

Väritys 3

Väri A: Lämmin beige (212)	7	(7)	8	(9)	9	(10)	11	kerää
Väri B: Harmaanruskea (215)	3	(4)	4	(5)	5	(5)	6	kerää

Huom! Kun neulot kirjoneuletta, huolehdi, että päävärin ja kuviovärin langat ovat koko ajan samassa järjestyksessä. Ota esimerkiksi päävärin lanka puikolle aina kuviovärin yläpuolelta ja vastaavasti, ota kuviovärin lanka puikolle aina päävärin alapuolelta. Kun langat eivät kierry toistensa ympärille työn nurjalla puolella, kirjoneuleesta tulee tasainen.

Vartalo

Luo 3 mm puikoilla **värillä B** 176 (192) 208 (224) 240 (256) 272 s ja neulo 1 o, 1 n -joustinneuletta suljettuna neuleena. Kun olet neulonut 3 krs:ta, jatka joustinneuleen neulomista seuraavasti: neulo *4 krs **värillä A**, 4 krs **värillä B***. Toista *-*, kunnes joustinneuleen korkeus on n. 6 (6) 6 (7) 7 (7) 7 cm. Vaihda työhön 4,5 mm puikot ja neulo kuvioneuletta piirroksen mukaan. Laita silmukkamerkit työn sivuihin siten, että merkkien välissä on sekä etu- että takakappaleella 88 (96) 104 (112) 120 (128) 136 s. Kun työn korkeus on n. 45 cm, päätä kädenteitä varten työn molemmissa sivuissa 12 s eli merkin molemmin puolin 6 s. Jätä työ odottamaan ja neulo seuraavaksi hihat.

Hihat

Luo 3 mm puikoilla **värillä B** 42 (44) 44 (46) 46 (48) 48 s ja neulo raidoittaen 1 o, 1 n -joustinneuletta samoin kuin miehustan helmassa. Vaihda työhön 4,5 mm puikot ja jatka neulomista **värillä A**. Laita silmukkamerkki kerroksen vaihtumiskohtaan. Neulo 1 krs sileää neuletta ja lisää samalla 1 s merkin molemmin puolin = 44 (46) 46 (48) 48 (50) 50 s. Laske piirroksen merkityn hihan keskikohdan perusteella piirroksesta kohta, josta aloitat kirjoneuleen neulomisen hihassa. Neulo sitten kirjoneuletta piirroksen mukaan ja **lisää samalla** 1 s merkin molemmin puolin. Toista tällaiset lisäykset n. 3 (2,5) 2,5 (2,5) 2 (2) 2 cm:n välein, kunnes hihassa on 68 (72) 76 (80) 84 (88) 92 s ja hihan pituus on n. 44 (45) 46 (47) 48 (49) 50 cm (tai 2 cm pidempi miesten koossa). Lopeta kirjoneuleen neulominen samaan kohtaan miehustan kirjoneuleen kanssa. Päätä viimeisellä krs:lla kädentietä varten hihan alla 12 s eli merkin molemmin puolin 6 s. Neulo toinen hiha samoin.

Raglankaarroke

Jatka kirjoneuletta piirroksen mukaan ja neulo kaikki kappaleet samalle 4,5 mm pyöröpuikolle, hihat kädenteitä varten pääteltyjen silmukoiden kohdalle = 264 (288) 312 (336) 360 (384) 408 s. Laita silmukkamerkit kappaleiden välisiin saumakohtiin (= 4 raglansaumaa). Aloita sitten raglankavennukset: neulo kirjoneuletta, kunnes jäljellä on 2 s ennen merkkiä, nosta 1 s neulomatta, neulo 1 o **värillä A** ja vedä nostettu s neulotun yli, neulo 2 o yhteen **värillä A**. Toista tällaiset raglankavennukset jokaisen merkin kohdalla ja joka 2. krs, kunnes työssä on tehtynä yhteensä 23 (26) 28 (30) 33 (35) 37 raglankavennuskerrosta = 80 (80) 88 (96) 96 (104) 112 s.

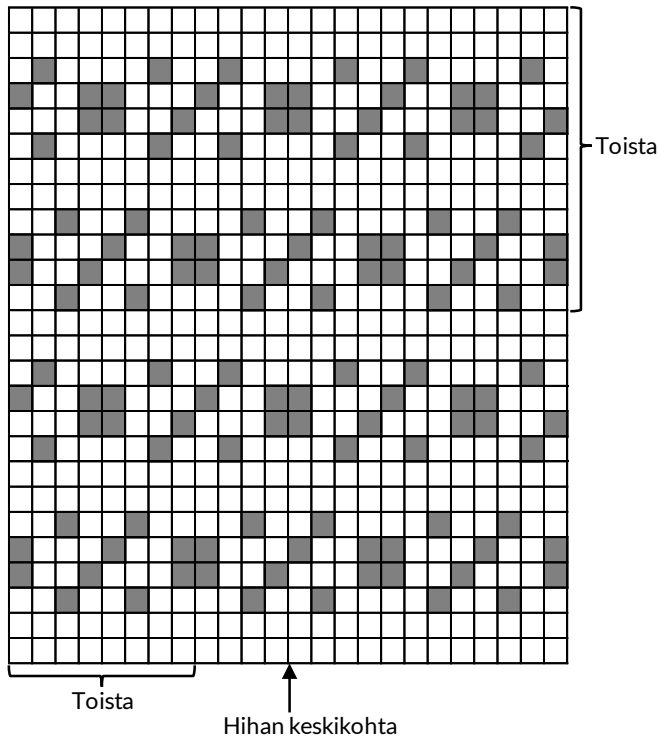
Kaulus

Vaihda työhön 3 mm puikot. Neulo 2 krs sileää neuletta suljettuna neuleena **värillä B**, sitten 1 o, 1 n -joustinneuletta. Raidoita joustinneule samoin, kuin miehustan helmassa. Kun kauluksen korkeus on n. 6 (6) 6 (7) 7 (7) 7 cm, päätä silmukat joustinneuletta neuloen.

Viimeistely

Ompele kainalosaumat. Päättele langanpäät työn nurjalle puolelle.

Kirjoneule



□ = väri A (valkoinen / valkoinen / lämmin beige)

■ = väri B (harmaanbeige / lämmin beige / harmaanruskea)



Väritys 2



Väritys 3