



Lilly-neulepusero

1917-7 Viking Bambino

Koko:	XS	(S)	M	(L)	XL	(XXL)	
Rinnanympäryys:	97	(103)	114	(120)	126	(131)	cm
Pituus:	54	(55)	56	(57)	58	(59)	cm
Hihan pituus:	7	(7)	8	(8)	8	(9)	cm

Lanka: Viking Bambino (50 % bambu, 50 % puuvilla, 50 g = 176 m)

Lankavaihtoehdot:

Viking Baby Ull (100 % merinovilla, 50 g = 175 m) tai Nordlys (75 % villa, 25 % nylon, 100 g = 350 m)

Langanmenekki:

Valkoinen (400) 6 (6) 7 (7) 8 (8) kerää

Puikot: pyöröpuikot 2,5 ja 3 mm (40 ja 80 cm)

Neuletiheys: 28 s sileää neuletta 3 mm puikoilla = 10 cm.

Huom! Tarkista tiheys huolellisesti. Jos neulot liian tiukkaa, vaihda paksumpiin puikkoihin. Jos neulot liian löysää, vaihda ohuempaan puikkoihin.

Vartalo

Luo 3 mm puikoilla 272 (288) 320 (336) 352 (368) s ja neulo pitsineuletta suljettuna neuleena piirroksen mukaan. Kun pitsineuleen kaikki kerrokset on neulottu, kohdista pitsikuvio siirtämällä kerroksen alkamiskohtaa 4 (0) 0 (4) 0 (4) s:n verran vasemmalle. Laita silmukkamerkit työn sivuihin siten, että merkkien välissä on etukappaleella 137 (145) 161 (169) 177 (185) s ja takakappaleella 135 (143) 159 (167) 175 (183) s. Jatka neuloen sileää suljettua neuletta, kunnes työn korkeus on n. 37 (35) 36 (34) 35 (33) cm. Jaa työ merkkien mukaan etu- ja takakappaleeseen ja neulo kumpikin kappale erikseen valmiiksi.

Takakappale

Neulo sileää neuletta edestakaisin, kunnes takakappaleen korkeus on helmasta mitattuna n. 54 (55) 56 (57) 58 (59) cm. Siirrä keskimmäiset 61 (63) 65 (67) 69 (71) s kaulusta varten apupuikolle tai apulangalle odottamaan. Päätä kummankin olan 37 (40) 47 (50) 53 (56) s. Voit myös siirtää olan silmukat apupuikolle tai apulangalle odottamaan kappaleiden yhdistämistä varten.

Etukappale

Päätä 1 s etukappaleen molemmissa sivuissa kädentietä varten = 135 (143) 159 (167) 175 (183) s. Jatka neuloen sileää neuletta edestakaisin. Kun etukappaleen korkeus on helmasta mitattuna n. 47 (48) 49 (49) 50 (51) cm, siirrä keskimmäiset 31 (31) 31 (33) 33 (35) s kaulusta varten. Neulo etukappaleen kumpikin puoli erikseen valmiiksi.

Päätä joka 2. krs pääntien reunassa 1 x 5 s, 1 x 4 s, 1 x 3 s, 1 (1) 2 (2) 2 (2) x 2 s ja 1 (2) 1 (1) 2 (2) x 1 s. Neulo sileää neuletta edestakaisin, kunnes olan korkeus on sama kuin takakappaleella. Päätä olan silmukat tai siirrä ne apupuikolle/apulangalle odottamaan. Neulo etukappaleen toinen puoli samoin, mutta tee pääntien kavennukset peilikuvana.

Hihat

Luo 3 mm puikoilla 96 (112) 112 (128) 128 (144) s ja neulo pitsineuletta suljettuna neuleena piirroksen mukaan. Kun pitsineuleen kaikki kerrokset on neulottu, kohdista pitsikuvio siirtämällä kerroksen alkamiskohtaa 0 (4) 4 (0) 0 (4) s:n verran vasemmalle. Laita silmukkamerkki kerroksen vaihtumiskohtaan. Neulo sileää neuletta suljettuna neuleena, kunnes hihan pituus on n. 7 (7) 8 (8) 8 (9) cm. Jätä hihan silmukat odottamaan ja neulo toinen hiha vastaavasti.

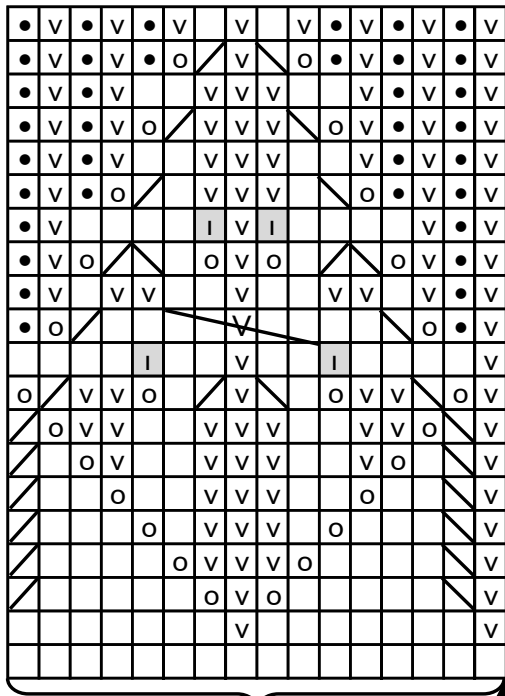
Kappaleiden yhdistäminen

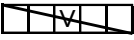
Ompele kummankin olan 37 (40) 47 (50) 53 (56) s etu- ja takakappaleelta yhteen.

Pääntien reunus

Ota odottamassa olleet takakappaleen 61 (63) 65 (67) 69 (71) s ja etukappaleen 31 (31) 31 (33) 33 (35) s samalle 2,5 mm pyöröpuikolle. Poimi lisäksi pääntien vasemmasta ja oikeasta reunasta vielä 17 (18) 19 (19) 20 (20) s. Puikolla on nyt yhteensä 126 (130) 134 (138) 142 (146) s. Neulo 1 kierteen o, 1 n -joustinneuletta suljettuna neuleena n. 12 krs. Päätä silmukat löyhästi. Päättele langanpäät työn nurjalle puolelle. Ompele hihat paikoilleen kädenteille.

Pitsineule



- = oikein
- v = nurin
- o = langankierto
- = neulo s kiertäen oikein
- | = neulo s kiertäen nurin
- / = 2 o yhteen
- \ o = nosto 1 s neulomatta, 1 o, vedä nostettu s neulotun yli
-  = neulo 2 o, 1 n, 2 o, siirrä neulotut 5 silmukkaa apupuikolle, kierrä lanka 3 kertaa silmukoiden ympäri, siirrä s:t takaisin oikeanpuoleiselle puikolle

Toista

Aloita tästä

