



Luise-neulepusero

1917-1A Viking Bambino

| | | | | | | | | |
|------------------------|----|------|-----|-------|-----|-------|------|----|
| Koko: | XS | (S) | M | (L) | XL | (XXL) | XXXL | |
| Rinnanympäryys: | 86 | (93) | 100 | (107) | 114 | (121) | 129 | cm |
| Pituus: | 57 | (59) | 60 | (61) | 62 | (63) | 64 | cm |
| Hihan pituus: | 10 | (10) | 12 | (12) | 14 | (14) | 16 | cm |

Lanka: Viking Bambino (50 % bambuviskoosi, 50 % puuvilla, 50 g = 176 m)

Lankavaihtoehdot:

Viking Baby Ull (100 % merinovilla, 50 g = 175 m) tai Viking Nordlys (75 % villa, 25 % nylon, 100 g = 350 m)

Langanmenekki:

Valkoinen (400) 6 (6) 7 (8) 8 (9) 10 kerää

Puikot: pyöröpuikot 2,5 ja 3 mm (40 ja 80 cm)

Muut tarvikkeet: 4 silmukkamerkkiä

Neuletiheys: 28 s sileää neuletta 3 mm puikoilla = 10 cm.

Huom! Tarkista tiheys huolellisesti. Jos neulot liian tiukkaa, vaihda paksumpiin puikkoihin. Jos neulot liian löysää, vaihda ohuempiin puikkoihin.

Vartalo

Luo 3 mm puikoilla 246 (286) 308 (330) 352 (374) 396 s. Neulo suljettuna neuleena pitsikuvion A kerrokset piirroksen mukaan. Neulo pitsikuvion A jälkeen *1 n, 10 o* ja toista *-*, kunnes työn korkeus on n. 14 cm. Laita silmukkamerkit työn sivuihin siten, että merkkien välissä on etukappaleella 133 (144) 155 (166) 177 (188) 199 s ja takakappaleella 131 (142) 153 (164) 175 (186) 197 s. Neulo sitten pitsikuvion B kerrokset piirroksen mukaan. Neulo pitsikuvion B jälkeen *1 n, 10 o* ja toista *-*, kunnes työn korkeus on n. 28 cm. Neulo vielä pitsikuvion A kerrokset piirroksen mukaan. Neulo piirroksen viimeisellä krs:lla *2 o yhteen, 9 o* ja toista*-* koko krs loppuun.

Neulo sileää neuletta, kunnes työn korkeus on n. 38 (39) 39 (39) 39 (39) 40 cm. Työssä on nyt 240 (260) 280 (300) 320 (340) 360 s. Päätä viimeisellä krs:lla kädenteitä varten työn molemmissa sivuissa 16 (16) 18 (18) 20 (20) 20 s eli merkin molemmin puolin 8 (8) 9 (9) 10 (10) 10 s.

Hihat

Luo 3 mm puikoilla 96 (100) 104 (108) 110 (114) 118 s. Neulo suljettuna neuleena pitsikuvion A kerrokset piirroksen mukaan. Laita silmukkamerkki kerroksen vaihtumiskohtaan. **Lisää samalla** 1 s merkin molemmin puolin ja toista tällaiset lisäykset n. 1,5 (1,5) 1,5 (1,5) 1 (1) 1 cm:n välein. Neulo piirroksen viimeisellä krs:lla *2 o yhteen, 9 o* ja toista *-* koko krs loppuun. Neulo sitten sileää neuletta, kunnes hihassa on yhteensä 100 (104) 110 (112) 120 (124) 132 s ja hihan pituus on n. 10 (10) 12 (12) 14 (14) 16 cm. Päätä seuraavalla krs:lla hihan alla 16 (16) 18 (18) 20 (20) 20 s eli merkin molemmin puolin 8 (8) 9 (9) 10 (10) 10 s. Neulo toinen hiha samoin.

Kaarroke

Neulo kaikki kappaleet samalle 3 mm pyöröpuikolle, hihat kädenteitä varten pääteltyjen silmukoiden kohdalle = 376 (404) 428 (452) 480 (508) 544 s. Laita silmukkamerkit kappaleiden väliin saumakohtiin (= 4 raglan-saamaa) ja jatka neuloen sileää neuletta suljettuna neuleena. Aloita 2. krs:lla raglankavennukset: neulo, kunnes jäljellä on 2 s ennen merkkiä, nosta 1 s neulomatta, 1 o, vedä nostettu s neulotun yli, neulo 2 o yhteen. Toista tällaiset kavennukset jokaisen merkin kohdalla ja joka 2. krs, kunnes työssä on jäljellä 136 (148) 156 (156) 160 (164) 168 s ja olet tehnyt yhteensä 30 (32) 34 (37) 40 (43) 47 raglankavennuskerrosta.

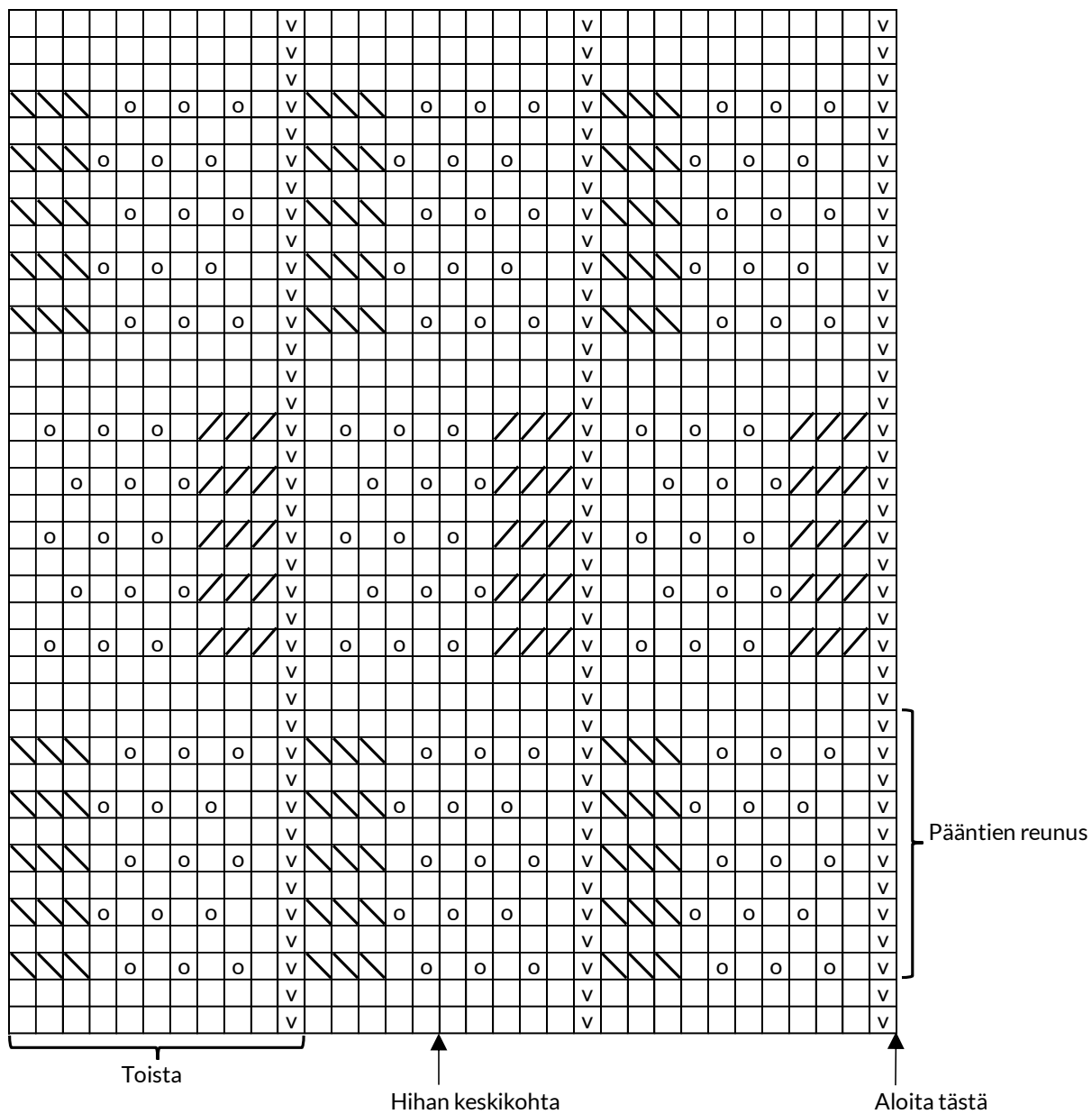
Pääntien reunus

Vaihda työhön 2,5 mm puikot. Neulo 1 krs sileää neuletta ja kavenna samalla tasavälein s-luvuksi 132 (132) 143 (143) 154 (154) 165 s. Neulo 10 krs pitsikuviota A piirroksen mukaan merkitystä kohdasta. Päätä silmukat.

Viimeistely

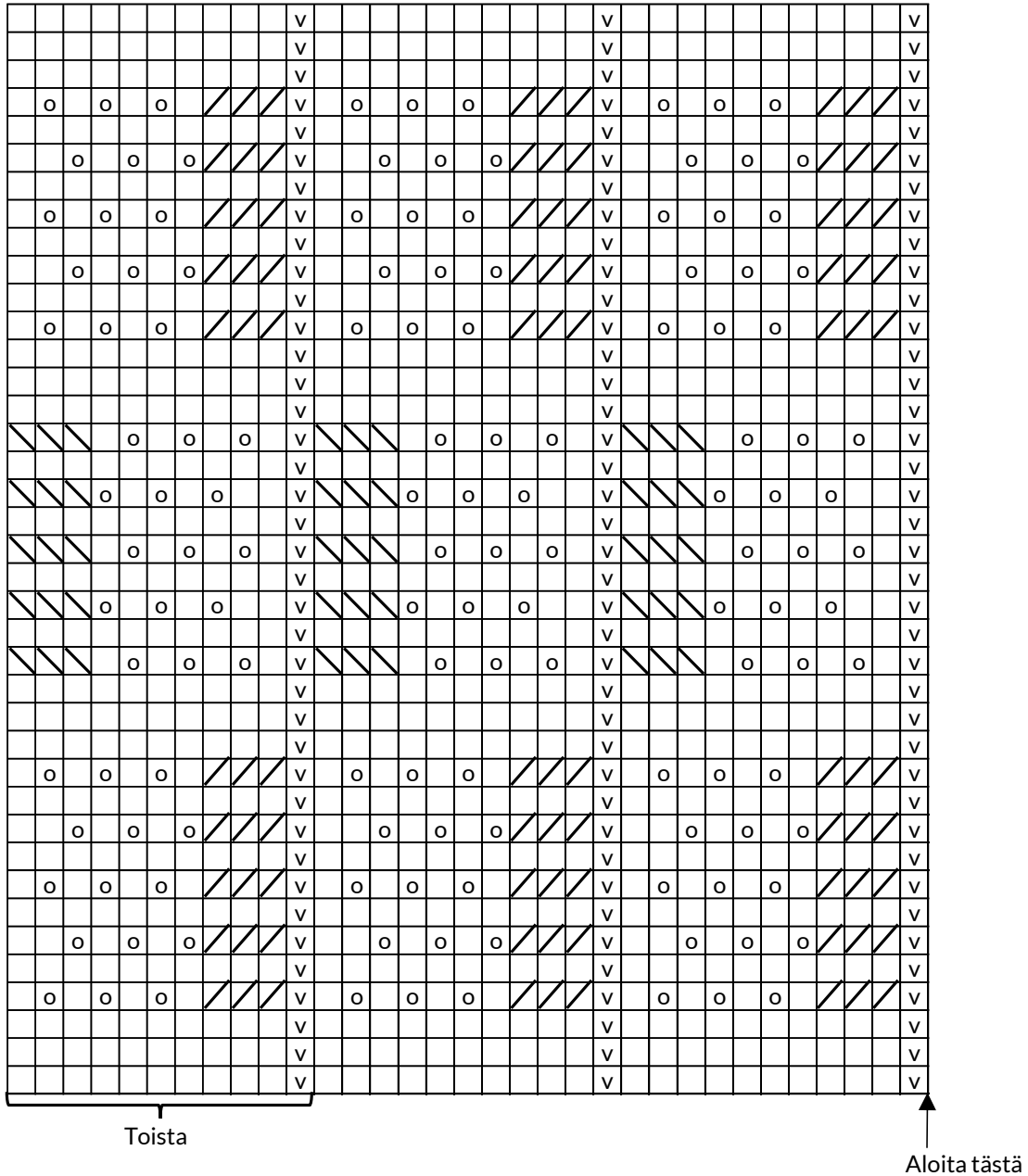
Ompele kainalosaumat. Päättele langanpäät työn nurjalle puolelle.

Pitsikuvio A



- = oikein
- = nurin
- = 2 o yhteen
- = nosta 1 s neulomatta, 1 o, vedä nostettu s neulotun yli
- = langankierto

Pitsikuvio B



- = oikein
- = nurin
- = 2 o yhteen
- = nosta 1 s neulomatta, 1 o, vedä nostettu s neulotun yli
- = langankierto