



Nyte-neuletakki

2022-10A Viking Alpaca Bris

Koko:	XS	(S)	M	(L)	XL	(XXL)	
Rinnanympäryys:	88	(96)	104	(112)	120	(128)	cm
Pituus:	75	(76)	77	(78)	79	(80)	cm
Hihan pituus:	48	(49)	50	(51)	52	(52)	cm

Lanka: Viking [Alpaca Bris](#) (60 % baby alpukka, 11 % merinovilla, 29 % nylon, 50 g = 150 m)

Langanmenekki:

Helmenharmaa (312)	4	(4)	5	(5)	5	(6)	kerää
Vaaleankeltainen (340)	2	(2)	2	(2)	2	(2)	kerää
Lämmin vaaleanpunainen (359)	2	(2)	2	(2)	2	(3)	kerää

Puikot: pyöröpuikot ja sukkapuikot 5 ja 6 mm

Neuletiheys: 15 s sileää neuletta 6 mm puikoilla = 10 cm.

Huom! Tarkista tiheys huolellisesti. Jos neulot liian tiukkaa, vaihda paksumpiin puikkoihin. Jos neulot liian löysää, vaihda ohuempisiin puikkoihin.

Takin alaosa

Luo 5 mm puikoilla helmenharmaalla 131 (143) 155 (167) 179 (191) s ja neulo 1 krs seuraavasti: neulo 1 s oikein (=reunasilmukka eli **RS**), neulo 3 n, 3 o -joustinneuletta piirroksen mukaan, kunnes kerroksella on jäljellä 1 s, neulo 1 s oikein (= reunasilmukka eli **RS**). Jatka neuloen joustinneuletta edestakaisin, kunnes työn korkeus on n. 10 cm. Huom! Neulo joka kerroksella reunasilmukat oikein.

Vaihda työhön 6 mm puikot ja neulo 1 krs seuraavasti: **RS**, 9 s joustinneuletta piirroksen mukaan, 45 (51) 57 (63) 69 (75) s sileää neuletta, 21 s joustinneuletta piirroksen mukaan (=takakappaleen keskikohta), 45 (51) 57 (63) 69 (75) s sileää neuletta, 9 s joustinneuletta piirroksen mukaan, **RS**. Jatka neulomista edestakaisin tämän jaon mukaan. Aseta silmukkamerkit työhön siten, että molemmilla etukappaleilla on 33 (36) 39 (42) 45 (48) s ja merkkien välissä takakappaleella 65 (71) 77 (83) 89 (95) s. Kun työn korkeus on n. 54 cm, jaa työ kädenteitä varten taka- ja etukappaleisiin ja neulo jokainen kappale erikseen valmiiksi. Neulo ensin takakappale.

Takakappale

Jatka neuloen edestakaisin saman jaon mukaan kuten aiemmin eli sileää neuletta takakappaleen sivuissa ja keskellä takana joustinneuletta piirroksen mukaan, kunnes takakappaleen korkeus on n. 70 (71) 72 (73) 74 (75) cm. Päätä silmukat.

Oikea etukappale

Jatka neuloen edestakaisin saman jaon mukaan kuten aiemmin, mutta tee samalla V-pääntien kavennukset seuraavasti: neulo **RS**, 9 s joustinneuletta piirroksen mukaan, nosta 1 s neulomatta, 1 o, vedä nostettu s neulotun yli, neulo sileää neuletta krs loppuun. Toista tällaiset kavennukset joka 2. krs, kunnes jäljellä on 19 (21) 24 (26) 29 (31) s. Neulo oikea etukappale saman pituiseksi kuin takakappale. Päätä silmukat.

Vasen etukappale

Jatka neuloen edestakaisin saman jaon mukaan kuten aiemmin, mutta tee samalla V-pääntien kavennukset seuraavasti: neulo 21 (24) 27 (30) 33 (36) s sileää neuletta, 2 o yhteen, 9 s joustinneuletta piirroksen mukaan, **RS**. Toista tällaiset kavennukset joka 2. krs, kunnes jäljellä on 19 (21) 24 (26) 29 (31) s. Neulo vasen etukappale saman pituiseksi kuin takakappale. Päätä silmukat.



Hihat

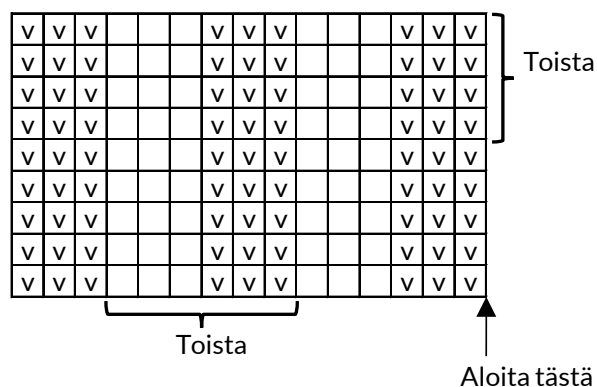
Luo 5 mm puikoilla vaaleankeltaisella 30 (30) 30 (36) 36 (36) s ja neulo 3 o, 3 n -joustinneuletta suljettuna neuleena n. 6 (6) 6 (7) 7 (7) cm. Vaihda työhön 6 mm puikot. Jatka neuloen sileää neuletta ja lisää 1. krs:lla tasavälein s-luvuksi 60 (60) 60 (66) 70 (72) s. Aseta silmukkamerkki kerroksen vaihtumiskohtaan ja lisää 1 s merkin molemmin puolin. Toista tällaiset lisäykset n. 4,5 (4) 3,5 (4) 4,5 (4) cm välein. Kun hihan pituus on n. 20 (21) 21 (22) 22 (22) cm, vaihda työhön helmenharmaa lanka. Jatka neuloen sileää neuletta sekä lisäyksiä, kunnes hihan pituus on n. 27 (28) 28 (29) 29 (29) cm. Vaihda työhön lämmin vaaleanpunainen lanka ja jatka neuloen sileää neuletta sekä lisäyksiä, kunnes hihassa on 78 (82) 84 (88) 90 (94) s ja hihan pituus on n. 48 (49) 50 (51) 52 (52) cm. Neulo seuraava krs näin: 24 (26) 27 (29) 30 (32) s sileää neuletta, neulo *2 o yhteen* ja toista *-* seuraavien 30 s aikana (=olkakappale), päättä 48 (52) 54 (58) 60 (64) s. Jatka joustinneuletta piirroksen mukaan jäljellä olevilla 15 s:lla, kunnes olkakappaleen pituus on n. 12 (14) 16 (17) 19 (20) cm. Päättä silmukat joustinneuletta neuloen. Neulo toinen hiha samoin.

Viimeistely

Ompele olkakappaleet kiinni etu- ja takakappaleisiin työn kummallakin puolella. Ompele kädentien saumat.

Etureunus

Aloita oikean etukappaleen alareunasta. Poimi neuloen 5 mm puikoilla vaaleankeltaisella n. 9 s jokaisen 5 cm:n aikana koko neuletakin etureunan matkalta. Neulo 1 krs sileää neuletta takaisin oikean etukappaleen alkuun. Päättä silmukat löysästi.



- = neulo oikealla oikein, nurjalla nurin
 = neulo oikealla nurin, nurjalla oikein



Malli ja ohje:
Viking Garn / Turid Stapnes

Lankojen myynti: Lankamaailma,
www.lankamaailma.fi
Ohjetiedustelut: posti@lankamaailma.fi

v.2 28.4.2023