

# Helmipöllö

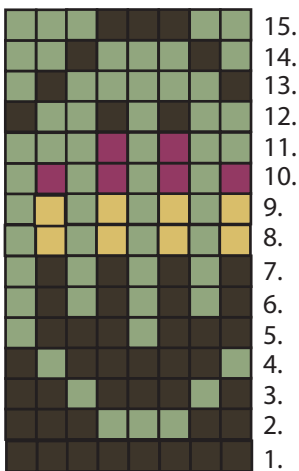
## 2.osa: Hihat



Luo sukkapuikoilla nro 3,5 pohjavärillä 40 (44) 44 (48) 52 (52) s. Laita silmukkamerkki kerroksen vaihtumiskohtaan. Neulo suljettuna neuleena 5 krs sileää neuletta. Vaihda lanka tummanruskeaan / tummanharmaaseen ja neulo 3 o, 1 n –joustinneuletta 9 krs. Vaihda puikkoihin nro 4 ja neulo sileää neuletta lisäten 1. krs:lla tasaisin välein 0 (4) 4 (0) 4 (4) s. Työssä on lisäysten jälkeen 40 (48) 48 (48) 56 (56) s. Neulo kirjoneulekuvio 1.

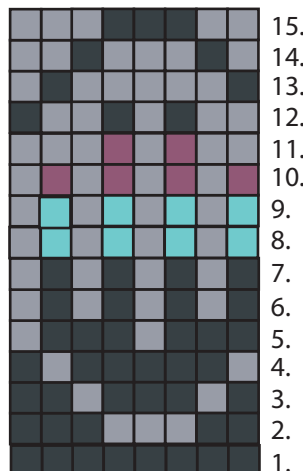
Väritys 1

Kuvio 1



Väritys 2

Kuvio 1



Neulo kuvion jälkeen hiha loppuun pohjavärillä. Neulo 1 krs sileää neuletta ja aloita lisäykset: lisää silmukkamerkin molemmin puolin kerroksen alussa 1 s ja lopussa 1 s. Tee tällaiset lisäykset joka 6. krs:lla, yhteensä 12 (10) 12 (14) 14 (15) kertaa. Työssä on nyt 64 (68) 72 (76) 84 (86) s. Kun työn korkeus on 45 (46) 47 (48) 49 (50) cm, päätä kädentietä varten 5 (6) 7 (8) 8 (8) s kerroksen alussa ja lopussa. Jätä loput s:t odottamaan ja neulo toinen hiha samoin.

Seuraavassa osassa yhdistetään hihat ja miehusta ja aloitetaan kaarroksen neulominen.

