



## Mole-kaarrokepusero

2022-4 Viking Alpaca Bris

<b>Koko:</b>	XS	(S)	M	(L)	XL	(XXL)	
<b>Rinnanympäryys:</b>	88	(96)	104	(112)	120	(128)	cm
<b>Pituus:</b>	64	(65)	66	(67)	69	(70)	cm
<b>Hihan pituus:</b>	44	(45)	46	(47)	48	(49)	cm

**Lanka:** Viking Alpaca Bris (60 % baby alpakka, 11 % merinovilla, 29 % nylon, 50 g = 150 m)

**Langanmenekki:**

Valkoinen (300)	4	(5)	5	(6)	6	(7)	kerää
Lämmin vaaleanpunainen (359)	1	(1)	1	(1)	1	(1)	kerä
Keskiharmaa (315)	1	(1)	1	(1)	1	(1)	kerä
Vaaleanharmaa (313)	1	(1)	1	(1)	1	(1)	kerä

**Puikot:** pyöröpuikot 5 mm ja 6 mm

**Neuletiheys:** 15 s sileää neuletta 6 mm puikoilla = 10 cm.

Huom! Tarkista tiheys huolellisesti. Jos neulot liian tiukkaa, vaihda paksumpiin puikkoihin. Jos neulot liian löysää, vaihda ohuempiin puikkoihin.

**Huom!** Kun neulot kirjoneuletta, huolehdi, että päävärin ja kuviovärin langat ovat koko ajan samassa järjestyksessä. Ota esimerkiksi päävärin lanka puikolle aina kuviovärin yläpuolelta ja vastaavasti, ota kuviovärin lanka puikolle aina päävärin alapuolelta. Kun langat eivät kierry toistensa ympärille työn nurjalla puolella, kirjoneuleesta tulee tasainen.

### **Vartalo**

Luo 5 mm puikoilla valkoisella 132 (144) 156 (168) 180 (192) s ja neulo 2 o, 2 n -joustinneuletta suljettuna neuleena n. 8 cm. Vaihda työhön 6 mm puikot ja jatka neuloen sileää neuletta. Aseta silmukkamerkit työn sivuihin siten, että merkkien välissä on etukappaleella 67 (73) 79 (85) 91 (97) s ja takakappaleella 65 (71) 77 (83) 89 (95) s. Kun työn korkeus on n. 43 (43) 43 (43) 44 (45) cm, päätä kädenteitä varten työn molemmissa sivuissa 8 s eli merkin molemmin puolin 4 s. Jätä työ odottamaan ja neulo seuraavaksi hihat.

### **Hihat**

Luo 5 mm puikoilla valkoisella 28 (28) 32 (32) 36 (36) s ja neulo 2 o, 2 n -joustinneuletta suljettuna neuleena n. 7 cm. Vaihda työhön 6 mm puikot ja jatka neuloen sileää neuletta. Aseta silmukkamerkki kerroksen vaihtumiskohtaan ja lisää seuraavalla krs:lla 1 s merkin molemmin puolin. Toista tällaiset lisäykset n. 2,5 (2,5) 3 (2,5) 3 (3) cm välein, kunnes työssä on 54 (56) 58 (60) 62 (64) s. Kun hihan pituus on n. 44 (45) 46 (47) 48 (49) cm, päätä kädentietä varten 8 s eli merkin molemmin puoli 4 s. Neulo toinen hiha samoin.

### **Kaarroke**

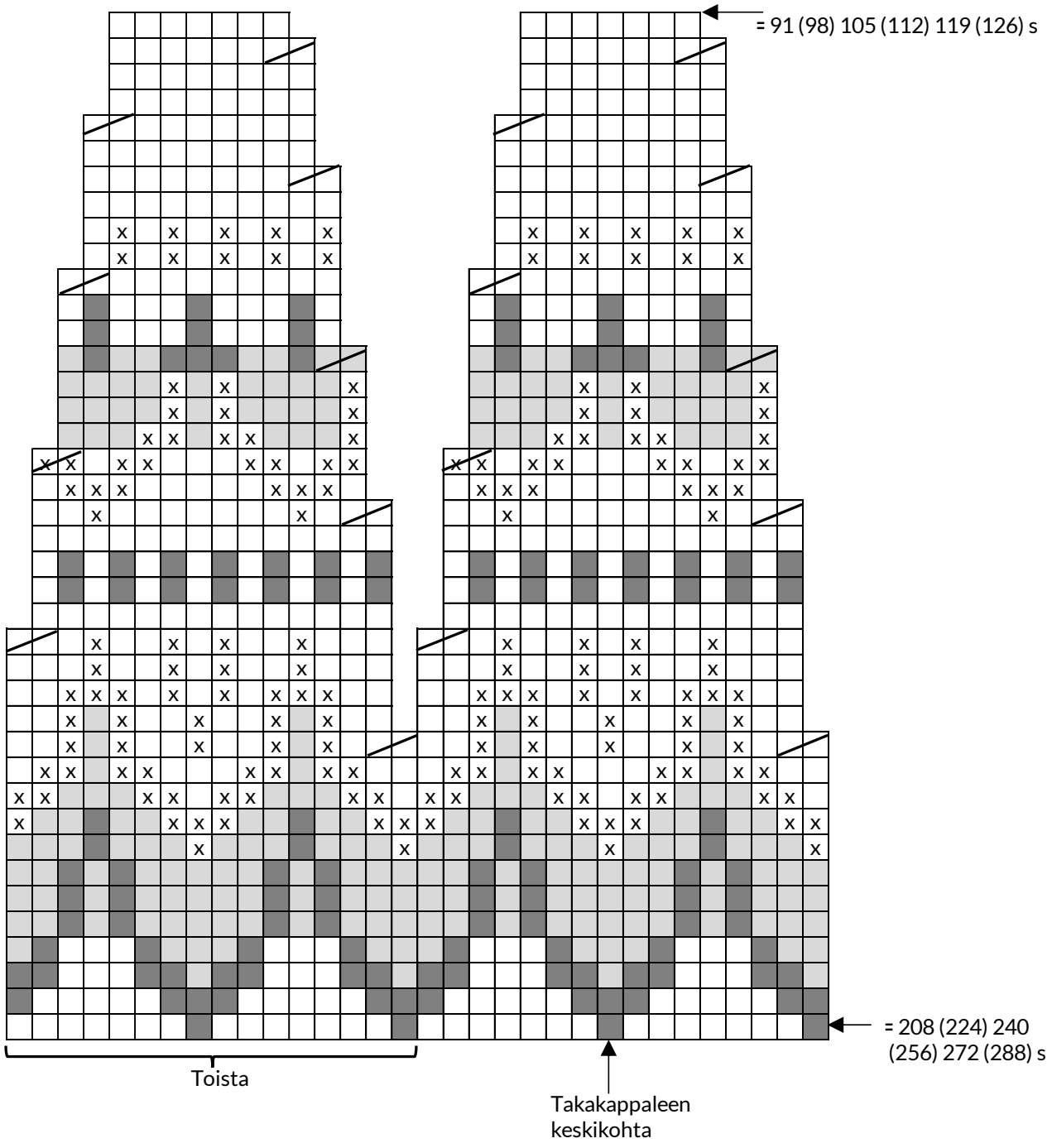
Neulo kaikki kappaleet samalle 6 mm pyöröpuikolle, hihat kädenteitä varten pääteltyjen silmukoiden kohdalle = 208 (224) 240 (256) 272 (288) s. Aseta silmukkamerkki takakappaleen ja oikeanpuoleisen hihan väliin (= kerroksen vaihtumiskohta). Neulo sileää neuletta 0 (1) 1 (2) 2 (3) krs ja aloita sitten kirjoneule piirroksen mukaan. **Huom!** Piirroksen on merkitty takakappaleen keskikohta. Laske sen mukaan piirroksesta kohta, josta aloitat kirjoneuleen neulomisen kerroksen alussa halutussa koossa. Kaarrokkeen kavennukset sisältyvät piirroksen. Kun piirroksen kaikki kerrokset on neulottu, työssä on jäljellä 91 (98) 105 (112) 119 (126) s.

### **Pääntien reunus**

Vaihda työhön 5 mm puikot ja jatka neulomista valkoisella. Neulo 1 krs oikein ja kavenna samalla tasavälein s-luvuksi 88 (96) 100 (104) 108 (112) s. Neulo 2 o, 2 n -joustinneuletta 4 krs. Päätä silmukat joustinneuletta neuloen.

### **Viimeistely**

Ompele kainalosaumat. Päättele langanpäät nurjalle.



- = valkoinen
- = tummanharmaa
- = lämmin vaaleanpunainen
- x = vaaleanharmaa
- = 2 s oikein yhteen

Malli ja ohje: Viking Garn / Turid Stapnes  
 Lankojen myynti: Lankamaailma, [www.lankamaailma.fi](http://www.lankamaailma.fi)  
 Ohjetiedustelut: [posti@lankamaailma.fi](mailto:posti@lankamaailma.fi)