



Pitkä neuleliivi

2036-6 Viking Alpaca Bris

Koko:	XS	(S)	M	(L)	XL	(XXL)
Rinnanympäryys:	71	(80)	90	(104)	113	(122) cm
Pituus:	82	(83)	84	(85)	86	(86) cm

Lanka: Viking Alpaca Bris (60 % baby-alkapka, 11 % merinovilla, 29 % nylon, 50 g = 150 m)

Langanmenekki:

Keskiharmaa (315) 5 (5) 6 (6) 6 (7) kerää

Puikot: pyöröpuikot 5 ja 6 mm

Neuletiheys: 15 s sileää neuletta 6 mm puikoilla = 10 cm; 17 s valepatenttineuletta 6 mm puikoilla = 10 cm.

Huom! Tarkista tiheys huolellisesti. Jos neulot liian tiukkaa, vaihda paksumpiin puikkoihin. Jos neulot liian löysää, vaihda ohuempiin puikkoihin.

Takakappale

Luo 6 mm puikoilla 61 (69) 77 (89) 97 (105) s. Neulo valepatenttineuletta edestakaisin piirroksen mukaan n. 40 cm. Huom! Neulo aina krs:n ensimmäinen silmukka oikein. Jätä s:t odottamaan ja neulo seuraavaksi etukappale.

Etukappale

Neulo kuten takakappale.

Vartalo

Yhdistä etu- ja takakappaleet neuloen samalle pyöröpuikolle niin, että neulat etukappaleen viimeisen silmukan yhteen takakappaleen ensimmäisen silmukan kanssa ja takakappaleen viimeisen silmukan yhteen etukappaleen ensimmäisen silmukan kanssa. Työssä on tämän jälkeen 120 (136) 152 (176) 192 (208) s. Jatka neuloen valepatenttineuletta suljettuna neuleena piirroksen mukaan. Aseta silmukkamerkit työn sivuihin siten, että merkkien välissä on etukappaleella 61 (69) 77 (89) 97 (105) s ja takakappaleella 59 (67) 75 (87) 95 (103) s. Kun työn korkeus on n. 61 cm, jaa työ puoliksi etu- ja takakappaleeksi kädenteitä varten.

Takakappale

Luo takakappaleen alkuun ja loppuun 1 uusi silmukka = 61 (69) 77 (89) 97 (105) s. Jatka neuloen valepatenttineuletta edestakaisin piirroksen mukaan, kunnes työn korkeus on keskeltä takaa mitattuna n. 82 (83) 84 (85) 86 (86) cm.

Etukappale

Jatka neuloen valepatenttineuletta edestakaisin piirroksen mukaan. Kun työn korkeus on keskeltä edestä mitattuna n. 74 (75) 76 (77) 78 (78) s, siirrä keskimäiset 13 (13) 13 (13) 15 (15) s apupuikolle odottamaan ja neulo etukappaleen molemmat puolet erikseen valmiiksi.

Oikea etukappale

Päätä pääntien reunasta joka 2. krs 1 x 5 (5) 6 (6) 6 (6) s, 2 x 2 s ja 1 x 1 s. Jatka neuloen valepatenttineuletta, kunnes kappaleen korkeus on sama kuin takakappaleella.

Vasen etukappale

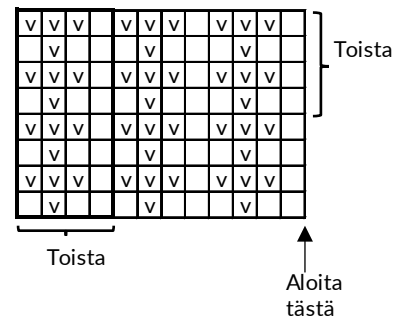
Neulo oikean etukappaleen peilikuvaksi.

Kappaleiden yhdistäminen

Ompele olkasaumat eli työn kummallakin puolella olan 14 (18) 21 (27) 30 (34) s yhteen etu- ja takakappaleelta.

Pääntien reunus

Ota odottamassa olleet 33 (33) 35 (35) 37 (37) s samalle 5 mm pyöröpuikolle ja poimi lisäksi vielä pääntien reunasta 37 (39) 39 (41) 41 (43) s = 70 (72) 74 (76) 78 (80) s. Neulo 1 o, 1 n -joustinneuletta n. 20 (20) 21 (21) 22 (22) cm. Päätä s:t neuloen joustinneuletta.



- = neulo oikealla oikein ja nurjalla nurin
- = neulo oikealla nurin ja nurjalla oikein