



## Natur-kaarrokepusero

2006-8 Viking Eco Highland Wool

<b>Koko:</b>	XS	(S)	M	(L)	XL	(XXL)	
<b>Rinnanympäryys:</b>	84	(92)	100	(108)	116	(124)	cm
<b>Pituus:</b>	62	(64)	66	(67)	68	(69)	cm
<b>Hihanpituus:</b>	46	(47)	48	(48)	49	(49)	cm

<b>Lanka:</b>	Viking Eco Highland Wool (100 % villa, 50 g = 110 m)						
	8	(8)	9	(10)	11	(12)	kerää beigeä (207)
	2	(2)	2	(2)	3	(3)	kerää luonnonvalkoista (202)
	1	(1)	1	(1)	1	(2)	kerää helmenharmaata (212)

**Puikot:** pyöröpuikot 3 ja 4 mm

**Neuletiheys:** 20 s sileää neuletta 4 mm puikoilla = 10 cm. Huom! Tarkista tiheys huolellisesti. Jos neulot liian tiukkaa, vaihda paksumpiin puikkoihin. Jos neulot liian löysää, vaihda ohuempiin puikkoihin.

**Huom!** Kun neulot kirjoneuletta, huolehdi lankadominanssista pitämällä päävärin ja kuviovärin langat koko ajan samassa järjestyksessä. Ota esimerkiksi päävärin lanka puikolle aina kuviovärin yläpuolelta ja vastaavasti, ota kuviovärin lanka puikolle aina päävärin alapuolelta. Näin kirjoneuleesta tulee tasainen eivätkä langat kierry toistensa ympärille.

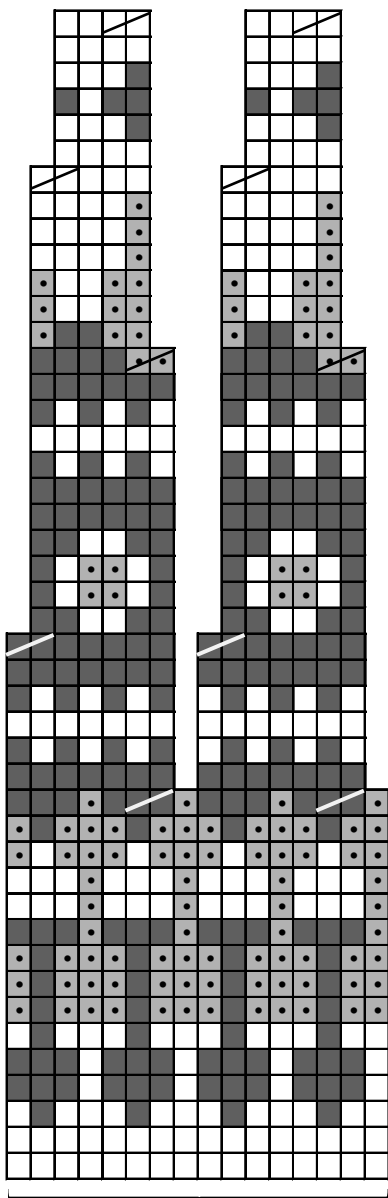
## Silmukkamerkki (tai merkkilanka) = SM

### Vartalo

Luo 3 mm puikoilla beigellä 168 (184) 200 (216) 232 (248) s ja neulo 1 o, 1 n -joustinneuletta suljettuna neuleena n. 6 cm. Vaihda työhön 4 mm puikot. Jatka neuloen sileää neuletta, kunnes työn korkeus on n. 42 (42) 43 (44) 44 (44) cm. **Merkitse sivusilmukat:** Neulo 1 s, **SM 1**, 83 (91) 99 (107) 115 (123) s (= etukappale), **SM 2**, 1 s, **SM 3**, 83 (91) 99 (107) 115 (123) s (= takakappale), **SM 4**. Päätä kädentietä varten työn molemmissa sivuissa 11 s, eli merkkien molemmin puolin 5 s + 1 merkitty sivusilmukka merkkien välissä. Jätä työ odottamaan ja neulo hihat.

### Hihat

Luo 3 mm puikoilla beigellä 44 (46) 48 (50) 52 (54) s ja neulo 1 o, 1 n -joustinneuletta suljettuna neuleena n. 6 cm. Vaihda työhön 4 mm puikot. Jatka neuloen sileää neuletta ja lisää 1. krs:lla tasavälein s-luvuksi 48 (50) 52 (54) 56 (58) s. **Aseta silmukkamerkki kerroksen ensimmäiseen silmukkaan.** Lisää 1 s merkityn silmukan molemmin puolin, ja toista tällaiset lisäykset 3 cm:n välein, kunnes työssä on 70 (74) 78 (82) 86 (90) s ja hihan pituus on n. 47 (47) 48 (48) 49 (49) cm. Päätä kädentietä varten 11 s, eli 5 s merkityn silmukan molemmin puolin + 1 merkitty silmukka. Neulo toinen hiha samoin.



### Kaarroke




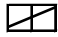
Neulo beigellä kaikki kappaleet samalle 4 mm:n pyöröpuikolle, hihat kädenteitä varten päätettyjen silmukoiden kohdalle = 264 (288) 312 (336) 360 (384) s. Neulo sileää neuletta 3 (5) 7 (8) 10 (12) krs, ja kavenna viimeisellä krs:lla tasavälein 8 (16) 24 (32) 40 (48) s. Työssä on nyt 256 (272) 288 (304) 320 (336) s. Aloita kirjoneule piirroksen mukaan. Kaarrokkeen kavennukset sisältyvät piirrokseen. Kun piirroksen kaikki kerrokset on neulottu, työssä on jäljellä 96 (102) 108 (114) 120 (126) s. Neulo luonnonvalkoisella sileää neuletta 2 (2) 3 (3) 4 (4) krs ja kavenna viimeisellä krs:lla tasavälein s-luvuksi 94 (96) 98 (100) 102 (106) s.

### Pääntien reunus

Vaihda työhön 3 mm puikot ja neulo 1 o, 1 n -joustinneuletta n. 7 cm. Päätä silmukat joustavasti.

### Viimeistely

Ompele kainaloiden saumat ja päätte lempilanganpäät.

-  = beige
-  = helmenharmaa
-  = luonnonvalkoinen
-  = 2 s oikein yhteen