

Kaarrokeneule

1309-1 Viking Hobbygarn

Koko: S (M) L (XL)

Neuleen mitat:

Rinnanympäryys: 97 (106) 114 (126) cm

Pituus: 67 (68) 70 (70) cm

Hihan pituus: 50 (52) 52 (54) cm

Lanka: Viking Hobbygarn (100 % villa, 50 g = 70 m)

Ruskeapohjainen neule

10 (11) 12 (13) kerää ruskeaa (908)

2 (2) 2 (3) kerää mustaa (903)

2 (2) 2 (3) kerää luonnonvalkoista (902)

Mustapohjainen neule

10 (11) 12 (13) kerää mustaa (903)

2 (2) 2 (3) kerää harmaata (915)

3 (3) 3 (3) kerää luonnonvalkoista (902)

Puikot: pyöröpuikko ja sukcapuikot 5,5 ja 6 mm

Neuletiheys: 14 s sileää neuletta paksummilla puikoilla = 10 cm. Huom! Tarkista tiheys huolellisesti. Jos neulot liian tiukkaa, vaihda paksumpiin puikkoihin. Jos neulot liian löysää, vaihda ohuempisiin puikkoihin.

Vartalo

Luo 136 (148) 160 (176) s ruskealla tai mustalla ohuemmillä puikoilla. Neulo suljettuna neuleena 7 cm 1 o, 1 n -joustinneuletta. Vaihda paksumpiin puikkoihin ja neulo sileää neuletta. Laita merkki kumpaankin sivuun siten, että krs:n ensimmäiset 69 (75) 81 (89) ovat etukappale ja loput 67 (73) 79 (87) s ovat takakappale. Neulo kunnes työn korkeus on n. 46 (46) 47 (46) cm. Päätä sitten kummassakin sivussa 8 s kädentietä varten (eli 4 s kummankin merkin molemmin puolin). Jätä työ odottamaan ja neulo hihat.

Hihat

Luo 36 (38) 40 (40) s ruskealla tai luonnonvalkoisella ohuemmillä puikoilla. Neulo suljettuna neuleena 7 cm 1 o, 1 n -joustinneuletta. Vaihda paksumpiin puikkoihin ja neulo 1 krs oikein lisäten samalla tasaisin välein s-luvuksi 43 (45) 47 (49) s. Neulo kirjoneuletta piirroksen B mukaan (kohdista piirroksen merkitty keskikohta kerroksen keskelle ja laske sen perusteella, mistä kohtaa aloitat kuvion kerroksen alussa). Jatka piirroksen kerrosten jälkeen sileää neuletta ruskealla tai mustalla, laita kerroksen alkuun merkki ja lisää 1 s merkin kummallakin puolella. Tee tällaiset lisäykset n. 5 (5) 5 (4,5) cm välein, kunnes työssä on 59 (63) 65 (69) s. Neulo kunnes hihan pituus on 50 (52) 52 (54) cm tai haluamasi mittainen. Päätä kädentietä varten 8 s, eli 4 s merkin molemmin puolin. Neulo toinen hiha samoin.

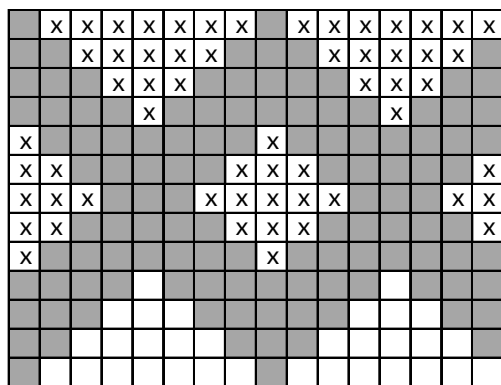
Kaarroke

Ota kaikki kappaleet samalle pyöröpuikolle, hihat kädenteiden kohdalle = yhteensä 222 (242) 258 (282) s. Neulo 1 krs oikein ja kavenna samalla tasaisin välein s-luvuksi 216 (240) 256 (280) s. Jatka neuloen kirjoneuletta piirroksen A mukaan, kaarrokkeen kavennukset sisältyvät piirrokseen. Kavennusten jälkeen työssä on 81 (90) 96 (105) s. Jatka toistaen piirroksen viimeisiä kerroksia, kunnes työn korkeus on n. 67 (68) 70 (70) cm. Neulo 1 krs luonnonvalkoisella kaventaen tasaisesti s-luvuksi 76 (78) 80 (80) s. Neulo vielä 6 (6) 7 (7) cm 1 o, 1 n -joustinneuletta ja päätä sitten s:t löyhästi neuloen joustinta.

Viimeistely

Taita kaulus kaksin kerroin nurjalle ja ompele reuna kiinni joustavin pistoin. Ompele kainaloiden saumat. Päättele langanpäät.

Piirros B (hiha)



	ruskeapohjainen	mustapohjainen
	= valkoinen	= valkoinen
	= ruskea	= musta
	= musta	= harmaa
	= 2 oikein yhteen	

toista

hihan
keskikohta

Piirros A (kaarroke)

