



## 4901 Neuletakki

**Koko:** S (M) L (XL) XXL

**Vartalonympäryys:** 92 (99) 110 (122) 129 cm

**Pituus:** 54 (56) 58 (60) 62 cm

**Lanka:** Cewec Jeans (100 % kierrätyspuuvilla, 50 g = 155 m)

**Langanmenekki:** 7 (8) 9 (10) 11 kerää

**Puikot:** pyöröpuikko ja sukcapuikot nro 3½

**Muut tarvikkeet:** 7 (8) 8 (9) 9 nappia

**Neuletiheys:** 24 s sileää neuletta puikoilla nro 3½ = 10 cm. Huom! Tarkista tiheys huolellisesti. Jos neulot liian tiukkaa, vaihda paksumpiin puikkoihin. Jos neulot liian löysää, vaihda ohuempiin puikkoihin.

Taka- ja etukappaleet neulotaan tasona pyöröpuikolla. Hihat neulotaan sukka puikoilla. Lopuksi kappaleet otetaan samalle pyöröpuikolle ja neulotaan raglankavennukset. Kun hihan lisäysten aikana s:t eivät riitä sekä kavennukseen että langankiertoon, neulotaan ylimääräisillä s:illa sileää oikeaa. Kun lisättyjä s:ita on taas tarpeeksi sekä kavennukseen että langankiertoon, neulotaan niillä mallineuletta.

### **Taka- ja etukappaleet**

Luo 221 (235) 261 (281) 301 s pyöröpuikolle nro 3½. Neulo tasona joustinneuletta seuraavasti:

**1. krs (np):** 1 rs o, \*1 s kiertäen nurin, 1 o\*, toista \* - \* ja neulo krs:n loppuun 1 s kiertäen nurin, 1 rs o.

**2. krs (op):** 1 rs o, \*1 s kiertäen oikein, 1 n\*, toista \* - \* ja neulo krs:n loppuun 1 s kiertäen oikein, 1 rs o\*.

Toista näitä kahta krs:ta, kunnes työssä on 11 krs joustinta. Jatka neuloen sileää oikeaa ja lisää 1. krs:lla s-luvuksi 221 (235) 263 (291) 305 s. Laita s-merkki kummallekin sivulle, 55 (58) 65 (72) 75 s kumpaakin etukappaletta ja 111 (119) 133 (147) 155 s takakappaletta varten. Aloita mallineule 7. sileällä krs:lla ruutupiirroksen mukaan seuraavasti: 1 rs o, 2 o, toista mallikertaa kunnes puikolla on jäljellä 8 s, neulo loput 7 s, 1 rs o. Jatka neuloen mallineuletta ruutupiirroksen mukaan koko työn ajan. Kun työn korkeus on 35 (36) 37 (38) 39 cm, päätä kädenteitä varten seuraavasti: neulo 5 (5) 6 (6) 7 s:n päähän ensimmäisestä s-merkistä, päätä 10 (10) 12 (12) 14 s, neulo 5 (5) 6 (6) 7 s päähän seuraavasta s-merkistä, päätä 10 (10) 12 (12) 14 s, neulo krs loppuun. Jätä työ odottamaan ja neulo hihat. Työssä on jäljellä 50 (53) 59 (66) 68 s kumpaakin etukappaletta ja 101 (109) 121 (135) 141 s takakappaletta varten. Huomioi minkä kerroksen mallineuleesta neuloit viimeisenä, jotta voit neuloa hihat mallineuleen samalle kerrokselle.

### **Hihat**

Luo 50 (52) 54 (54) 56 s puikoille nro 3½. Neulo suljettuna neuleena 11 krs joustinta kuten helmassa (huom, suljetussa neuleessa neulotaan vain oikeat s:t kiertäen, nurjat neulotaan tavalliseen tapaan nurin). Jatka neuloen suljettuna sileää oikeaa ja lisää 1. krs:lla tasavälein s-luvuksi 55 (57) 59 (59) 61 s. Neulo 6 krs sileää oikeaa. Laita s-merkki krs:n alkuun. Aloita mallineule ruutupiirroksen mukaan 7. krs:lla. Laske nuolen osoittamasta keskikohdasta mistä mallineule tulee aloittaa. Kun hihan pituus on 5 cm, aloita lisäykset. Lisää 1 s krs:n alussa ja lopussa ensimmäisen s:n jälkeen ja ennen viimeistä s:aa. Toista tällaiset lisäykset 2 cm välein, kunnes työssä on 81 (85) 87 (89) 93 s. Kun hihan pituus on n. 47 (46) 45 (45) 44 cm ja olet viimeksi neulonut mallineuleesta saman kerroksen kuin vartalon toiseksi viimeinen kerros, neulo viimeistä krs:ta kunnes jäljellä on 5 (5) 6 (6) 7 s, päätä seuraavat 10 (10) 12 (12) 14 s eli, 5 (5) 6 (6) 7 s merkin molemmin puolin. Jätä loput 71 (75) 75 (77) 77 s odottamaan. Neulo toinen hiha samoin.

### **Raglankaarroke**

343 (365) 389 (421) 431 s krs:lla. Ota kaikki kappaleet samalle pyöröpuikolle, hihat kädenteiden kohdalle, ja laita s-merkki jokaiseen neljään yhdistämiskohtaan. Jatka pitsineuletta kuten aiemmin ja neulo 2 s:n päähän ensimmäisestä s-merkistä: \*neulo 2 s takareunoistaan o yhteen, 2 s o yhteen\*, toista \*-\* jokaisessa yhdistämiskohdassa = krs:lla on kavennettu 8 s. Tee kavennukset joka 2. krs:lla yhteensä 24 (25) 26 (27) 27 kertaa = 151 (165) 181 (198) 205 (215) s. Jätä pääntietä varten ensimmäiset ja viimeiset 18 (20) 22 (24) s odottamaan apulangalle. Päätä vielä pääntien reunassa joka 2. krs:lla 3, 3, 2 s ja jatka samalla raglankavennusten neulomista, kunnes etukappaleiden s:t loppuvat. Jätä työ odottamaan ja neulo etureunukset.

### **Vasen etureunus**

Poimi puikoille nro 3 työn op:lta puikoille 1 s jokaiselta krs:lta jättäen väliin n. joka 4 krs = n. 131 (137) 143 (149) 155 (159) s. Huom, s-luvun tulee olla pariton. Neulo seuraavasti: 1 rs o, \*1 s kiertäen n, 1 o\*, toista \*-\* ja neulo krs:n loppuun 1 s kiertäen n, 1 rs o. Neulo yhteensä 7 krs kierrettyä joustinta (neulo op:lla oikeat s:t kiertäen ja nurjat normaalisti nurin). Päätä s:t 8. krs:lla neuloen kierrettyä joustinta. Merkitse paikat 7 (8) 8 (9) 9 napille. Alin nappi tulee helman joustimen kohdalle, ylin pääntienreunukseen ja loput tasavälein.

### **Oikea etureunus**

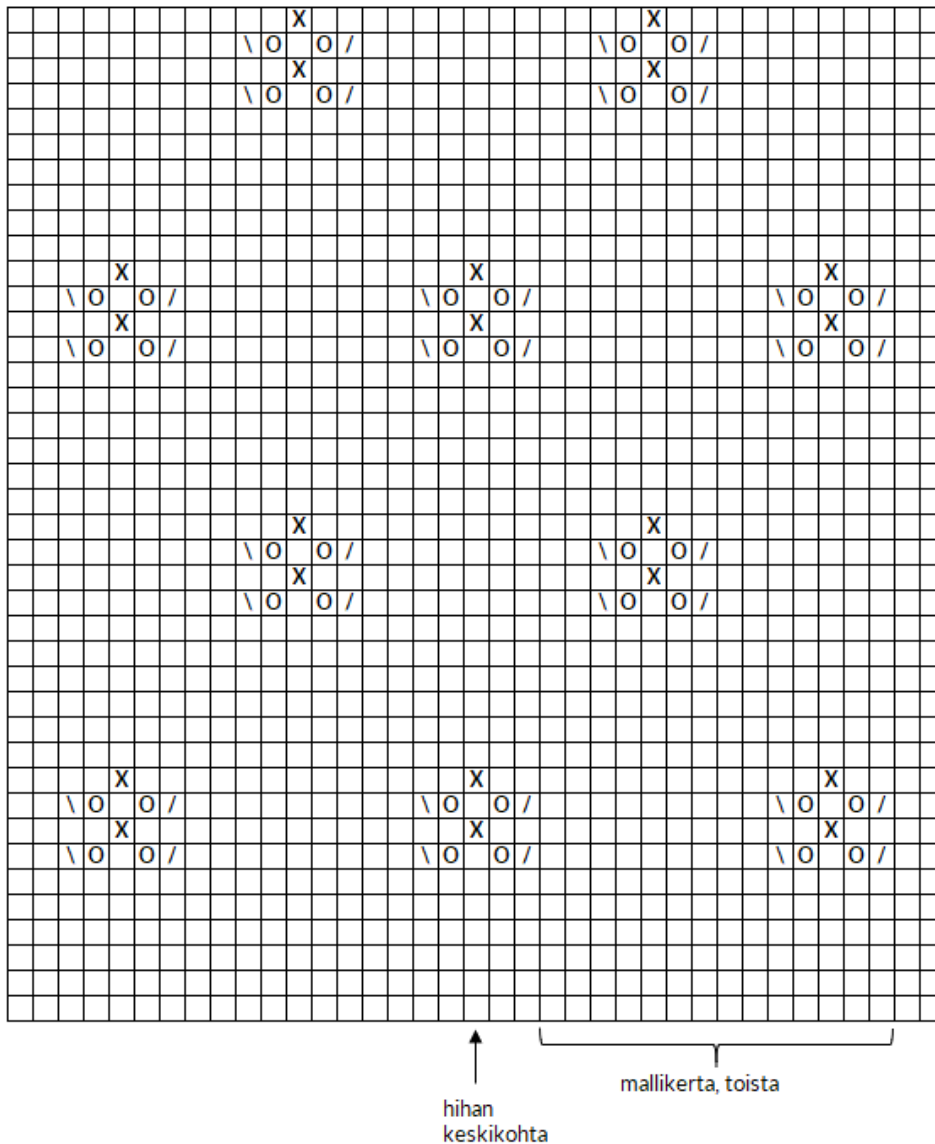
Neulo kuten vasen etureunus, mutta tee napinlävet 4. krs:lla vasempaan reunukseen merkittyjen nappien paikkojen mukaisesti. Napinläpi: neulo 2 o yhteen, lk, lk, neulo 2 o yhteen. Neulo seur. krs:lla ensimmäinen lk oikein ja toinen nurin.

## Pääntien reunus

Poimi s:t oikean etureunuksen päästä, neulo apulangalla olevat s:t, poimi s:t oikean etukappaleen pääntien reunasta, neulo puikolla olevat s:t, poimi s:t vasemman etukappaleen pääntien reunasta, neulo apulangalla olevat s:t ja poimi s:t vasemman etureunuksen päästä. Huom - s-luvun tulee olla pariton, n. 153 (157) 161 (165) 165 (165) s. Neulo 1 rs o, \*1 s kiertäen n, 1 o\*, toista \* - \*, ja neulo krs:n loppuun 1 s kiertäen n, 1 rs o. Neulo yht. 7 krs kierrettyä joustinta ja tee napinläpi 4. krs:lla. Päätä s:t 8. krs:lla neuloen joustinta.

## Viimeistely

Ompele kainalosaumat. Päättele langanpäät np:lle. Ompele napit paikalleen. Levitä työ mittoihinsa kosteiden pyyhkeiden väliin ja anna kuivua.



- = neulo oikealla oikein, nurjalla nurin
- = langankierto (lk)
- = 2 o yhteen
- = ylivetokavennus (nosta 1 s neulomatta, 1 o, vedä nostettu s neulutun yli)
- = nosta 1 s neulomatta lanka työn np:lla