



312965 Raitaneuletakki

Koko: S(M)L(XL)XXL

Vartalonympäry: 90 (97) 102 (108) 113 cm

Pituus: 55 (56) 57 (58) 59 cm

Lanka: Hjertegarn Bommix Bamboo (70% bambu, 30% puuvilla, 50 g = 105 m)

Langanmenekki:

6 (7) 8 (9) 10 kerää luonnonvalkoista (0075)

4 (4) 5 (5) 6 kerää tummansinistä (6970)

Muut tarvikkeet: 7 nappia

Puikot: 3 ja 3,5 mm, pyöröpuikot 3 ja 3,5 mm (80 cm)

Neuletiheys: 22 s ja 30 krs sileää neuletta = 10x10 cm

Raitamalli 1:

4 krs sileää neuletta sinisellä
11 krs sileää neuletta valkoisella
Toista näitä krs:ia.

Raitamalli 2:

4 krs sileää neuletta sinisellä
4 krs sileää neuletta valkoisella
Toista näitä krs:ia.

Hihat

Luo 3 mm puikoilla valkoisella 52 (54) 56 (58) 60 s. Neulo 4 cm 1 o, 1 n -joustinneuletta. Vaihda sitten 3,5 mm puikkoihin ja neulo sileää neuletta raidoittaen mallin 1 mukaan. Lisää 7. (7.) 7. (9.) 9. sileällä krs:lla 1 s mol. reunoissa rs:n sisäpuolella. Tee tällaiset lisäykset vuorotellen joka 8. ja joka 10. (vuorotellen joka 8. ja joka 10.) joka 8. (vuorotellen joka 6. ja joka 8.) vuorotellen joka 6. ja joka 8. krs:lla. Tee lisäykset yhteensä 13 (14) 15 (16) 17 kertaa = 78 (82) 86 (90) 94 s. Kun työn korkeus on 45 cm, päätä mol. reunoissa 6 s kädentietä varten. Kavenna seur. op:n krs:lla seuraavasti: 1 rs o, 2 o yhteen, neulo kunnes jäljellä on 3 s, 1 ylivetokavennus, 1 rs o. Tee tällaiset kavennukset joka 2. krs:lla yhteensä 4 (5) 6 (7) 8 kertaa = 58 (60) 62 (64) 66 s. Neulo viimeisenä 1 np:n krs ja jätä sitten s:t odottamaan. Neulo toinen hiha samoin.

Takakappale

Luo 3 mm puikoilla valkoisella 103 (109) 115 (121) 127 s ja neulo 4 cm 1 o, 1 n -joustinneuletta. Vaihda sitten 3,5 mm puikkoihin ja neulo sileää neuletta raidoittaen mallin 1 mukaan. Kun työn korkeus on n. 35 cm, päätä samalla raitamallin krs:lla kuin hihoissa mol. reunoissa 6 s kädentietä varten (takakpl on 2 raitamallikertaa eli 30 krs lyhyempi kuin hihat). Kavenna seur. op:n krs:lla seuraavasti: 1 rs o, 2 o yhteen, neulo kunnes jäljellä on 3 s, 1 ylivetokavennus, 1 rs o. Tee tällaiset kavennukset joka 2. krs:lla yhteensä 4 (5) 6 (7) 8 kertaa = 83 (87) 91 (95) 99 s. Neulo viimeisenä 1 np:n krs ja jätä sitten s:t odottamaan.

Vasen etukappale

Luo 3 mm puikoilla valkoisella 51 (55) 57 (61) 63 s ja neulo 4 cm 1 o, 1 n -joustinneuletta, neulo sivureunassa 1 rs aina oikein. Vaihda sitten 3,5 mm puikkoihin ja neulo sileää neuletta raidoittaen mallin 1 mukaan ja kaventaen 1. krs:lla 0 (1) 0 (1) 0 s työn keskellä = 51 (54) 57 (60) 63 s. Kun työn korkeus on n. 35 cm, päätä samalla raitamallin krs:lla kuin hihassa op:n krs:n alussa 6 s kädentietä varten. Kavenna seur. op:n krs:lla seuraavasti: neulo 1 rs o, 2 o yhteen, neulo krs loppuun. Tee tällainen kavennus joka 2. krs:lla yhteensä 4 (5) 6 (7) 8 kertaa = 41 (43) 45 (47) 49 s. Neulo lopuksi 1 np:n krs ja jätä sitten s:t odottamaan.

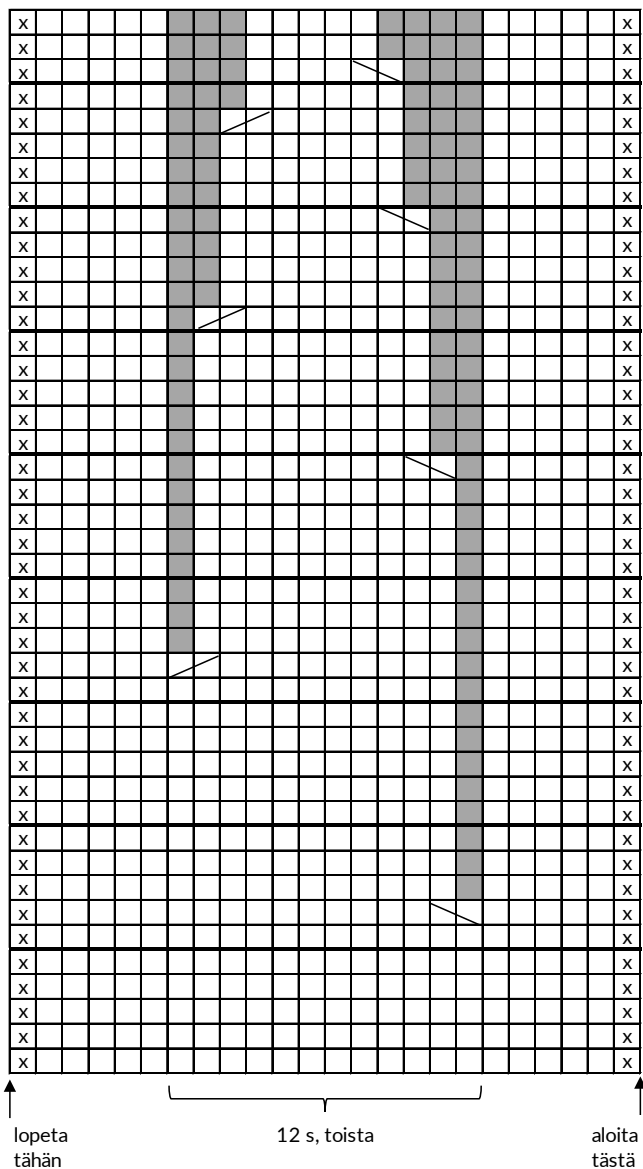
Oikea etukappale: Neulo vasemman etukpl:n peilikuvaksi.

Kaarroke

Ota kappaleet 3,5 mm pyöröpuikolle seuraavassa järjestyksessä: oikea etukpl, hiha, takakpl, hiha, vasen etukpl = 281 (293) 305 (317) 329 s. Raidoita mallin 2 mukaan, aloita raitamalli sopivasta kohdasta sen mukaan mihin aiempi raidoitus loppui. Kavenna 1. krs:lla yhteensä 5 s: 1 s jokaisessa kappaleiden rajakohdassa ja 1 s takakpl:n keskellä. Neulo sitten piirroksen mukaan. Kun piirroksen krs:t on neulottu, työssä on 122 (127) 132 (137) 142 s. Neulo viimeisenä np:n krs kaventaen samalla 1(0)1(6)7 s tasaisin välein = 121 (127) 131 (131) 135 s. Vaihda sitten 3 mm pyöröpuikkoon ja neulo 11 krs 1 o, 1 n -joustinneuletta päättäen s:t viimeisellä krs:lla.

Viimeistely

Ompele sivu- ja hihasaumat sekä kainaloiden saumat. **Etureunukset:** Poimi 3 mm pyöröpuikolla sinisellä vas. etureunasta 1 s joka krs:sta jättäen n. joka 5. krs:n väliin. S-luvun tulee olla pariton. Neulo 1 krs kiertäen oikein, ja neulo sitten 10 krs 1 o, 1 n -joustinneuletta päättäen s:t viimeisellä krs:lla. Neulo oikea etureunus samoin, mutta tee 4. joustinkrs:lla 7 napinläpeä. Tee napinläpi päättämällä 2 s ja luomalla seur. krs:lla tilalle 2 s. Kiinnitä napit.



- = oikealla oikein, nurjalla nurin
- = reunasilmukka, neulo aina oikein
- = ei silmukkaa, kavennettu pois
- = ylivetokavennus
- = 2 oikein yhteen