



Pitsineulepusero Mariel

1706-5 Viking Bambino

Koko: S (M) L (XL) XXL

Rinnanympäryys: 90 (100) 110 (120) 130 cm

Pituus: 56 (57) 58 (59) 60 cm

Hihan pituus: 46 (47) 47 (48) 48 cm

Lanka: Viking [Bambino](#) (50 % puuvilla, 50 % bambuviskoosi)

Menekki: 8 (8) 9 (10) 10 kerää valkoista (400)

Puikot: pyöröpuikot ja sukkapuikot nro 2,5 ja 3

Tiheys: 28 s sileää neuletta puikoilla nro 3 = 10 cm; 32 s mallineuletta puikoilla nro 3 = 10 cm

Huom! Tarkista tiheys huolellisesti. Jos neulot liian tiukkaa, vaihda paksumpiin puikkoihin. Jos neulot liian löysää, vaihda ohuempisiin puikkoihin.

Vartalo

Luo 252 (280) 308 (336) 364 s puikoilla nro 2,5 ja neulo suljettuna neuleena 6 krs ainoikeaa (= vuorotellen 1 krs oikein, 1 krs nurin). Vaihda puikkoihin nro 3. Neulo 1 krs oikein ja lisää samalla tasaisin välein s-luvuksi 288 (320) 352 (384) 416 s. Neulo suljettuna neuleena pitsineuletta piirroksen A mukaan. Laita kumpaankin sivuun merkki siten, että etukappaleessa on 145 (161) 177 (193) 209 s ja takakappaleessa 143 (159) 175 (191) 207 s.

Kun työn korkeus on n. 33 cm (kaikki koot samoin), päätä kummassakin sivussa 16 s kädentietä varten (= 8 s kummankin merkin molemmin puolin). Jätä työ odottamaan ja neulo hihat.

Hihat

Luo 55 (60) 65 (65) 70 s puikoilla nro 3 ja neulo suljettuna neuleena pitsineuletta piirroksen B mukaan. Laita krs:n alkuun merkki (= hihan "sisäsauma"). Lisää ensimmäisen nurjan silmukan molemmin puolin 1 s. Toista tällaiset lisäykset n. 1,5 cm välein, kunnes työssä on 111 (118) 123 (129) 134 s ja hihan pituus on n. 46 (47) 47 (48) 48 cm. **Huom!** Neulo myös lisätyillä silmukoilla pitsineuletta sitä mukaa kun silmukat riittävät (huomioi, että langankierto ja kavennus kuuluvat aina yhteen; jos silmukat eivät riitä molempiin, neulo oikein). Päätä viimeisellä krs:lla kädentietä varten 15 s (= krs:n ensimmäinen nurja silmukka ja 7 s sen molemmin puolin). Neulo toinen hiha samoin.

Kaarroke

Neulo kaikki kappaleet samalle pyöröpuikolle nro 3, hihat kädenteiden kohdalle = yhteensä 448 (494) 536 (580) 622 s. Laita kappaleiden rajoille merkit = 4 merkkiä. Jatka pitsineuleita A ja B kuten aiemmin ja aloita samalla raglankavennukset: neulo kunnes 1. merkkiä edeltää 5 s, tee ylivetokavennus (= nosta 1 s neulomatta, neulo 1 o, vedä nostettu s neulotun yli), neulo 6 o, 2 o yhteen. Tee tällaiset kavennukset jokaisen merkin kohdalla. Toista kavennuskerros joka 2. krs:lla, mutta aina kun etu- ja takakappaleessa kavennuksen kohdalle osuu pitsineuleen A nurja silmukka, korvaa 2 o yhteen -kavennus neulomalla 3 o yhteen, ja korvaa ylivetokavennus neulomalla kaksoiskavennus: nosta 1 s neulomatta, 2 o yhteen, vedä nostettu s yli. Kun työssä on yhteensä 28 (31) 33 (36) 40 kavennuskerrosta, aloita pääntien reunus.

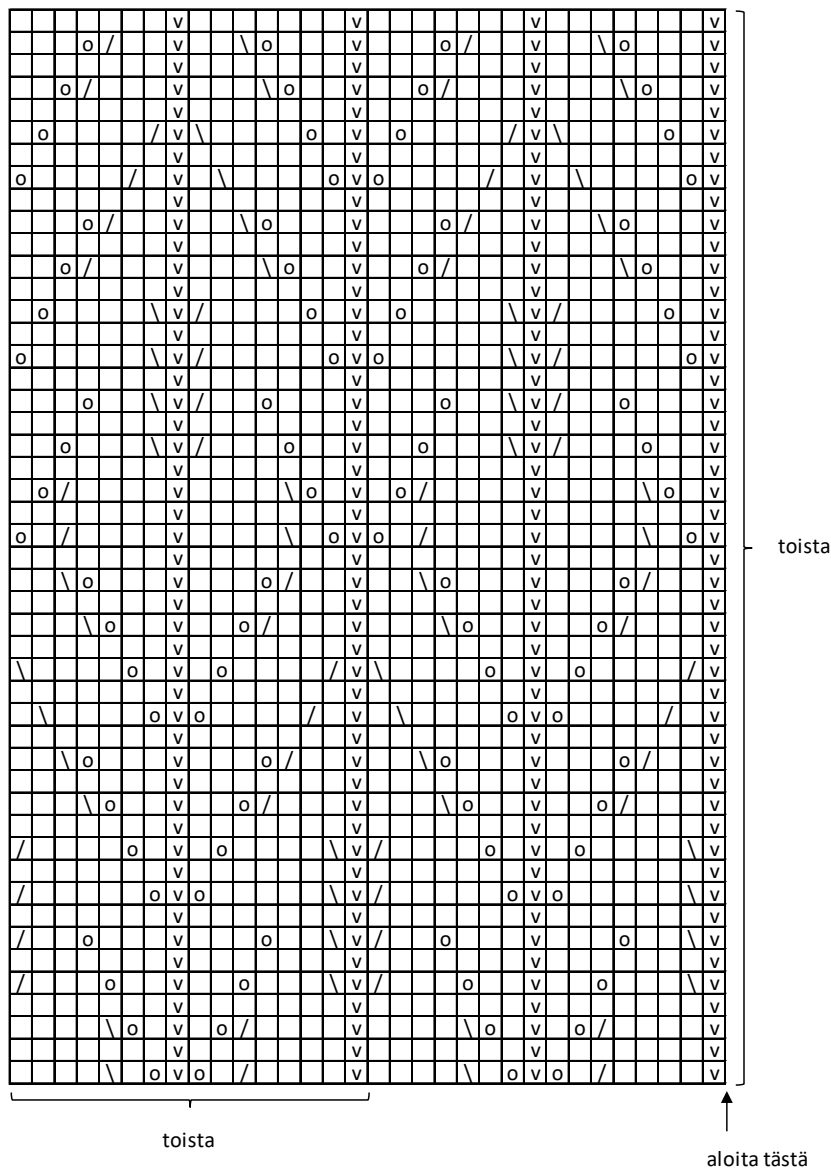
Pääntien reunus

Vaihda puikkoihin nro 2,5 ja neulo sileää neuletta kaventaen 1. krs:lla s-luvuksi 164 (172) 176 (188) 192 s. Neulo 2 cm sileää neuletta, 1 krs nurin taitekohdaksi ja vielä 2 cm sileää neuletta. Päätä s:t joustavasti.

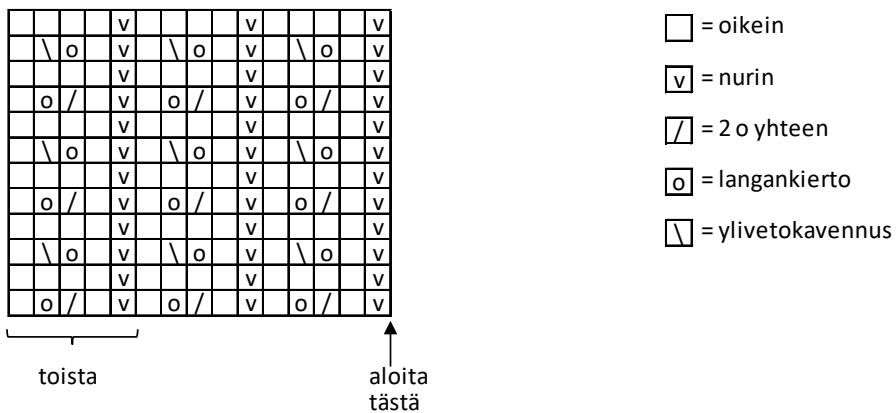
Viimeistely

Taita pääntien taitevara nurjalle ja ompele reuna kiinni. Ompele kainaloiden saumat.

Piirros A



Piirros B



- = oikein
- = nurin
- = 2 o yhteen
- = langankierto
- = ylivetokavennus