



## 1709-4 Kirjoneulepusero

**Koko:** XXS (XS) S (M) L (XL) XXL (XXXL)

**Vartalonympäryys:** 82 (86) 93 (100) 108 (115) 121 (126) cm

**Koko pituus:** 64 (65) 66 (68) 69 (70) 71 (72) cm

**Hihan pituus (naiset):** 44 (44) 45 (46) 47 (48) 49 (49) cm

**Hihan pituus (miehet):** 46 (46) 47 (48) 49 (50) 51 (52) cm

**Langanmenekki:** Viking Alpaca Storm (40 % alpukka, 40 % merinovilla, 20 % nailon)

6 (7) 7 (8) 9 (10) 11 (12) kerää hiekanruskeaa 506 (siniharmaata 527)

1 (2) 2 (2) 2 (2) 2 (3) kerää tummaa petrolia 529 (vaalean harmaata 512)

1 (1) 1 (1) 1 (1) 1 (2) kerää oranssai 551 (laivastonsinistä 526)

1 (1) 1 (1) 1 (1) 1 (1) kerä luonnonvalkoista 502 (tummaa petrolia 529)

**Lankavaihtoehto:** Viking Sportsragg (60 % villa, 20 % akryyli, 20 % nailon)

**Puikot:** pyöröpuikot nro 3 ja 4

**Tiheys:** 22 s sileää neuletta puikoilla nro 4 = 10 cm.

**Huom!** Tarkista tiheys huolellisesti. Jos neulot liian tiukkaa, vaihda paksumpiin puikkoihin. Jos neulot liian löysää, vaihda ohuempiin puikkoihin.

**Tärkeää:** Kun neulot kirjoneuletta, pidä langat koko työn ajan samassa järjestyksessä sormella. Ota aina sama väri puikolle alta toisen langan alta ja toinen aina päältä.

### **Etu- ja takakappale**

Etu- ja takakappale neulotaan yhtenä kappaleena suljettuna neuleena. Luo hiekanruskealla (siniharmaalla) langalla 180 (190) 204 (220) 238 (252) 266 (278) s puikoilla nro 3. Yhdistä työ suljetuksi neuleeksi ja neulo 1 o, 1 n -joustinneuletta n. 5 (5) 5 (5) 6 (6) 6 (6) cm. Vaihda puikkoihin nro 4 ja aloita sileä neule. Laita molempiin sivuihin merkki, niin että etukappaleeseen tulee 91 (95) 103 (111) 119 (127) 133 (139) s ja takakappaleeseen 89 (95) 101 (109) 119 (125) 133 (139) s. Neulo sileää, suljettua neuletta kunnes työn pituus on n. 43 (43) 43 (43) 44 (44) 44 (44) cm. Päättele viimeisellä kerroksella molempien sivumerkkien kohdalla 10 s (= 5 s takakappaleesta ja 5 s etukappaleesta) kädenteitä varten. Jätä työ odottamaan ja neulo hihat.

### **Hihat**

Luo hiekanruskealla (siniharmaalla) langalla 44 (46) 48 (48) 50 (52) 54 (56) s puikoilla nro 3. Yhdistä työ suljetuksi neuleeksi ja neulo 1 o, 1 n -joustinneuletta n. 5 (5) 5 (5) 6 (6) 6 (6) cm. Vaihda puikkoihin nro 4 ja lisää tasaisesti silmukkamääräksi 46 (49) 50 (50) 55 (56) 57 (59) s. Laita merkki krs:n alkuun ja lisää 1 s merkin molemmin puolin n. 2 (1,5) 1,5 (1,5) 1,5 (1,5) 1,5 (1) cm välein, kunnes työssä on 86 (93) 98 (102) 105 (110) 115 (121) s ja hihan pituus naisten koossa on n. 44 (44) 45 (46) 47 (48) 49 (49) tai miesten koossa n. 46 (46) 47 (48) 49 (50) 51 (51) cm. Päättele viimeisellä kerroksella merkin molemmin puolin 5 s (= yht. 10 s). Jätä työ odottamaan ja neulo toinen hiha samoin.

### **Kaarroke**

Aloita takakappaleesta oikean olan kohdalta ja neulo kaikki kappaleet samalle pyöröpuikolle, hihat kädentietä varten päätettyjen s:iden kohdalle = 312 (336) 360 (384) 408 (432) 456 (480) s. Kohdista kaavioon merkitty keskikohta selän keskelle, ja laske sen perusteella mistä kohtaa aloitat kuvion kerroksen alussa. Neulo ja tee kavennukset kaavion A mukaan. Neulo sitten kaavio B (B) B (B) B (C) C (C). Kaavioiden jälkeen jäljellä on 78 (84) 90 (96) 102 (108) 114 (120) s. Kavenna viimeisellä kerroksella tasaisesti silmukkamääräksi 78 (84) 90 (92) 96 (100) 100 (104) s. (Kavennuksia tehdään vain 5 isoimmassa koossa).



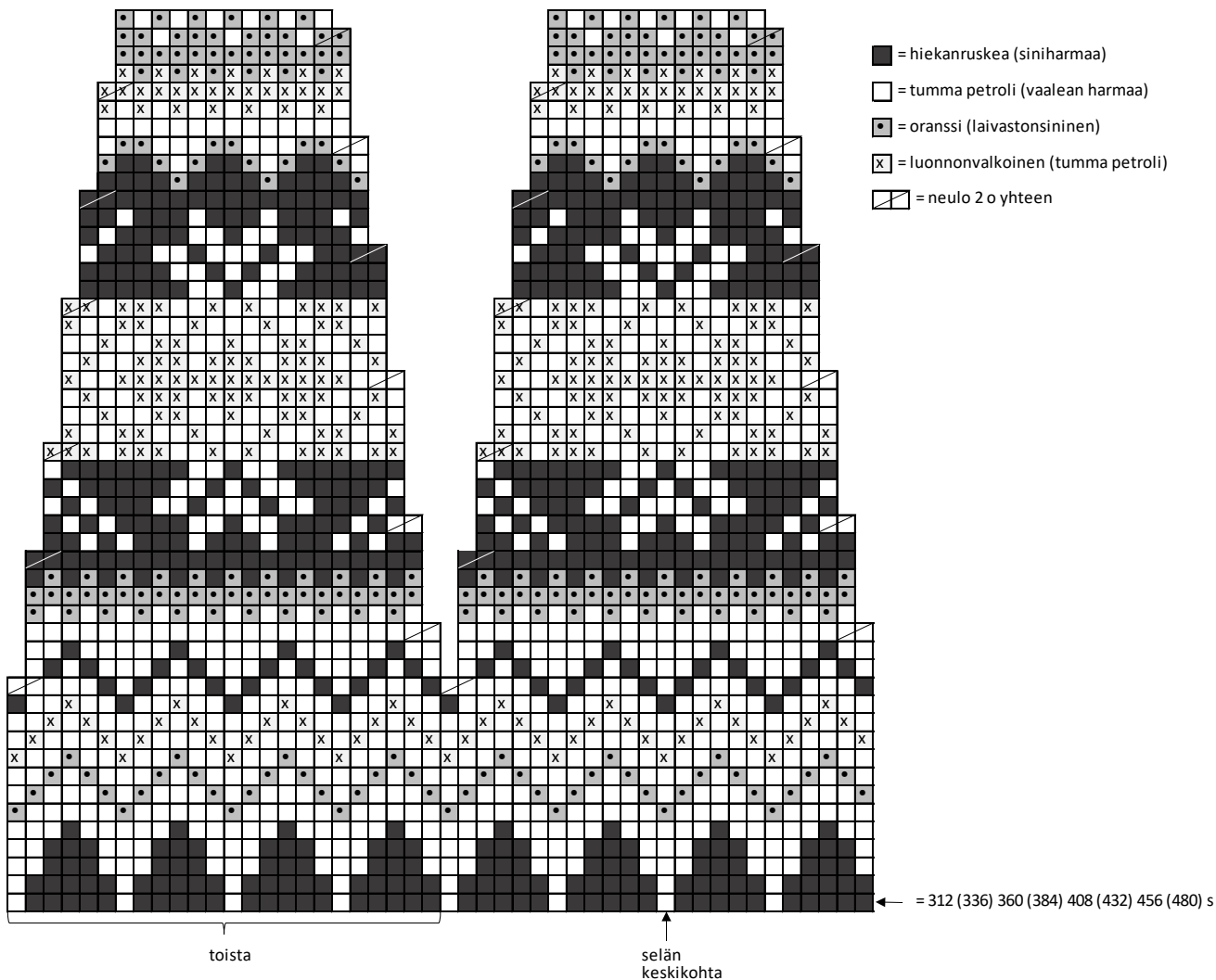
### **Kaulus**

Vaihda puikkoihin nro 3 ja jatka hiekanruskealla (siniharmaalla) langalla 1 o, 1 n -joustinneuletta kunnes kauluksen korkeus on n. 6 (6) 6 (7) 7 (7) 8 (8) cm. Päättele löysästi oikeat silmukat oikein ja nurjat nurin.

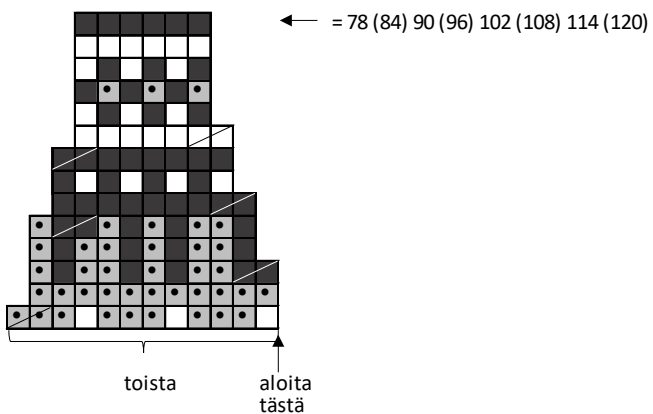
### **Viimeistely:**

Taita kaulus kaksin kerroin nurjalle ja ompele se löysästi kiinni. Ompele kainalosaumat. Päättele langat.

Kaavio A



Kaavio B



Kaavio C

